
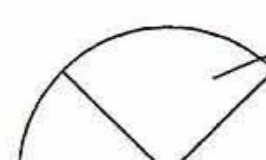




מרחב תכנון מקומי בני-ברק

תשריט מצורף לתכנית מתאר מס' ב\707  
 שינוי לתכניות מפורטות מס' ב\158א,  
 ב\63א, ב\274, ב\166א, ב\232.  
 ותכנית מתאר מס' ב\105ב'  
 ולתכנית מתאר מס' ב\105ג'

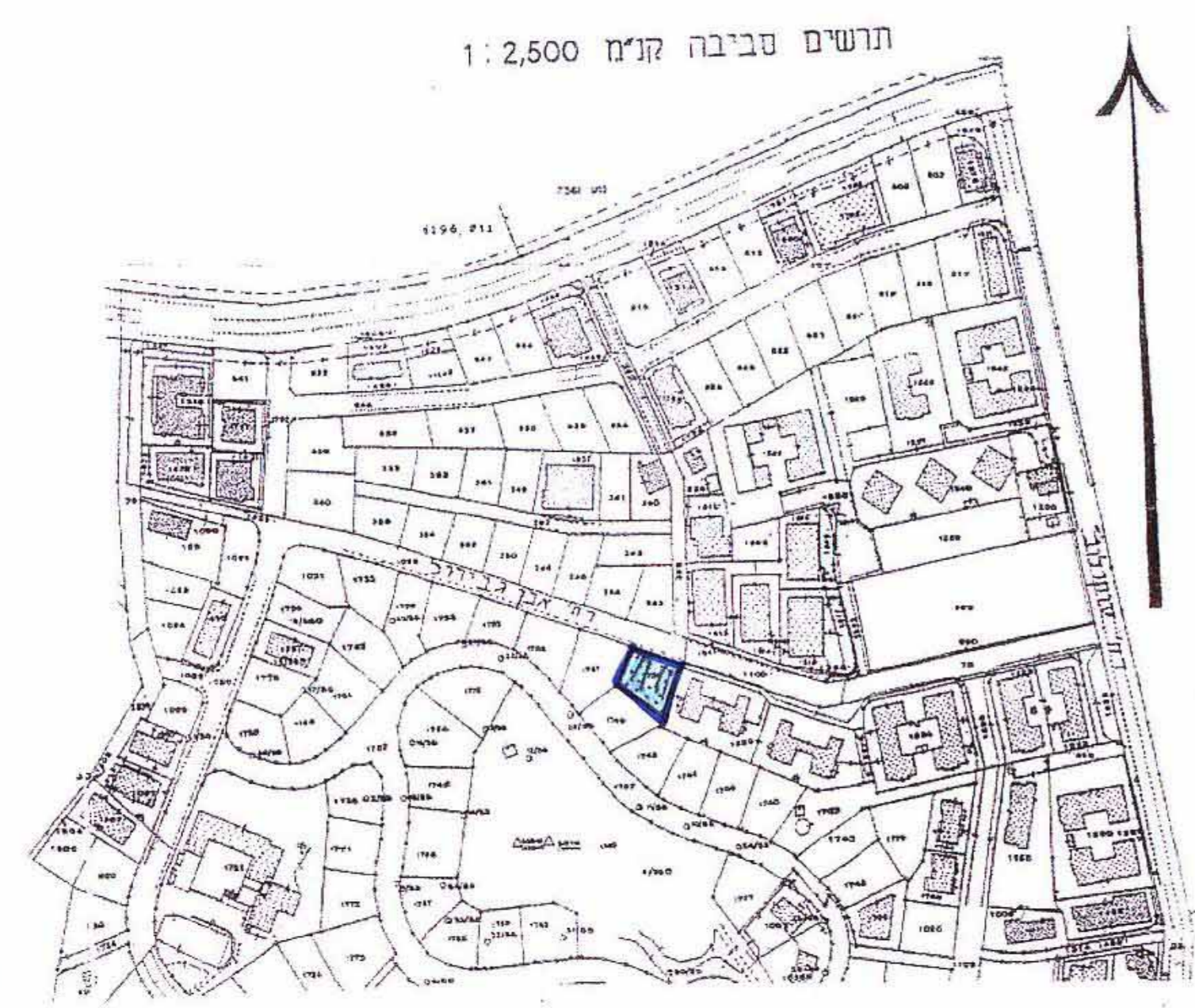
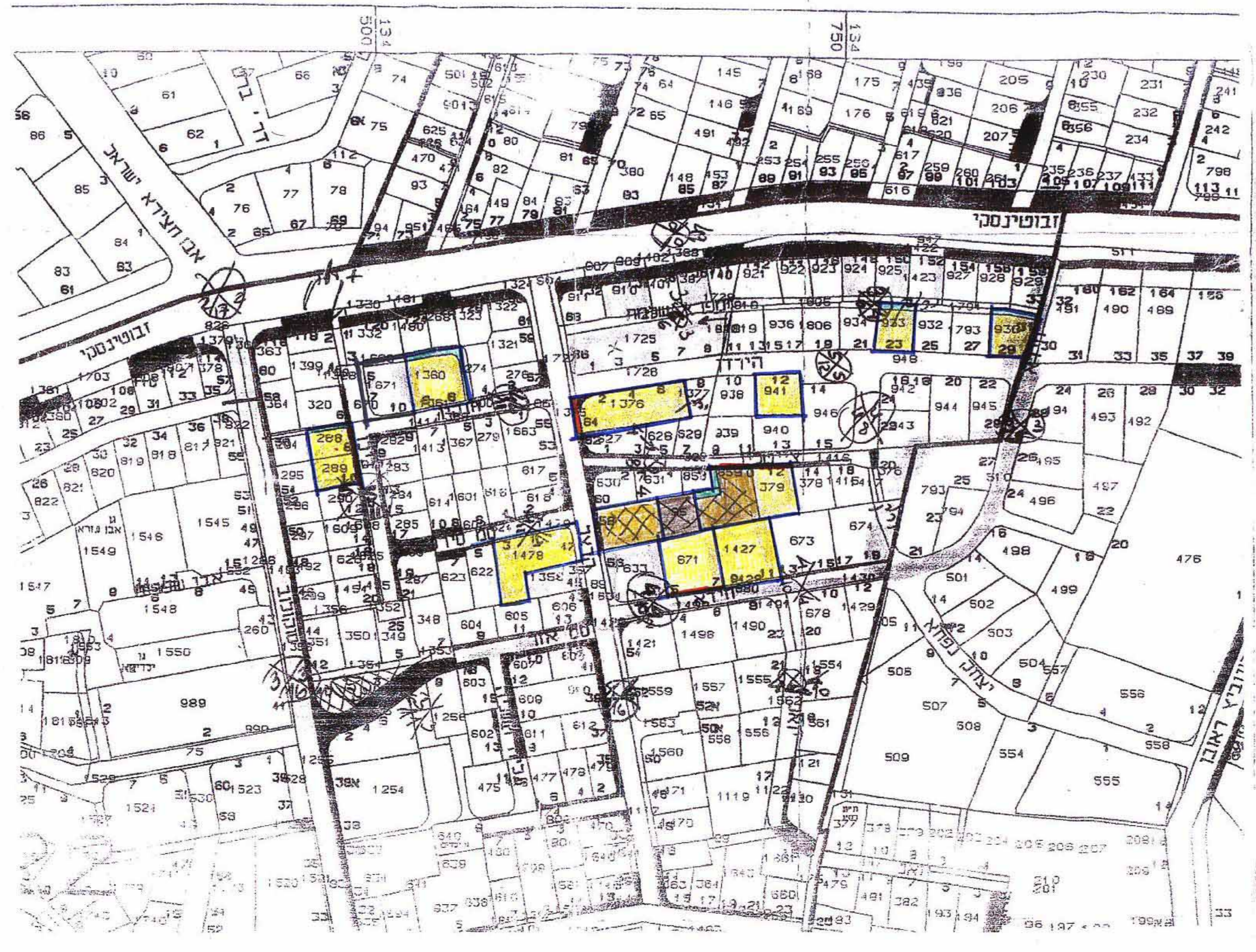
נפה - תל-אביב יפו.  
 מחוז - תל-אביב  
 חלקות - 379,1376,288,289,671,930,933,941,1360,1427,1478,1750 -  
 1859,1858

גוש - 6122  
 שטח התוכנית - 9.564 ד.מ.  
 בעלי הקרקע - בעלים שונים  
 מגישיוזם התכנית - בעלי הנכס ושיקום שכונות.  
 עורך התכנית - אדריכלית מירה לבני, רח' רש"י 7 ר"ג.  
 טל: 03-6133641

- מקרא:
-  גבול תכנית
  -  דרך קיימת
  -  דרך מוצעת
  -  שצ"פ
  -  אזור מגורים ב'
  -  אזור מגורים ג'
  -  אזור מגורים ג' מיוחד
  -  אזור מגורים מיוחד
  -  שטח לבנין ציבורי
  -  מס' הדרך
  -  קו בנין
  -  רוחב הדרך
  -  מבנה להריסה

משרד התכנון והבניה תל-אביב  
 יו"ר ההכנת והגנה תשכ"ה - 1965  
 אישור תכנית מס' כ.כ. 707  
 התכנית מאושרת מבח  
 סעיף 108 (ג) לחוק  
 יו"ר הוועדה המוועדת

הועדה המקומית לתכנון ולבניה בני ברק  
 החליטה להמליץ להפקיד / לתת תוקף  
 תכנית מס' ב\707  
 בת 12.04.65  
 יו"ר הוועדה  
 3.8.65  
 התוכנית תוקנה בהתאם  
 להחלטת הוועדה המוועדת  
 מיום 3.10.65



קנה מידה 1:250  
 0 5 10 15 20 מט'