

מחוז מושבה גוש חלקה  
 הדרום הרצליה 6537  
 109 - 113 = 43  
 הוכן עבור מר א.ד.ל.ח

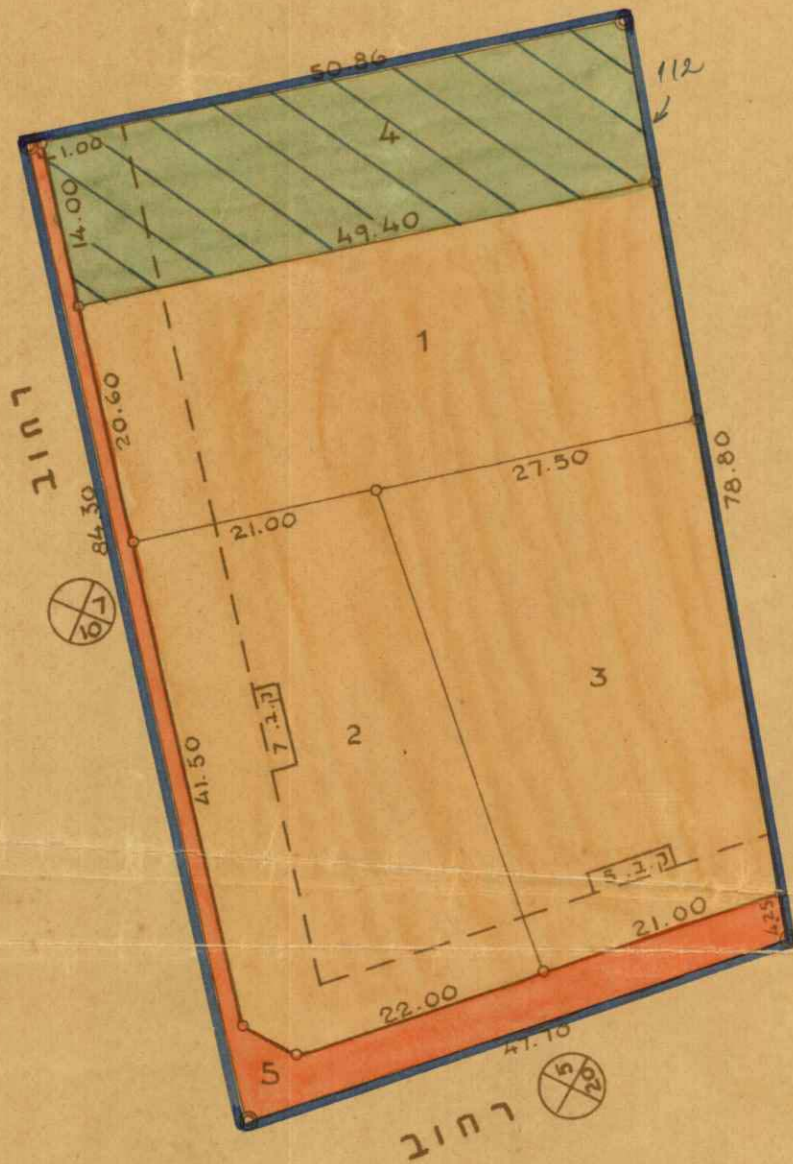
שטח בנין ערים הרצליה  
 תכנית חלוקה מס. 228

קנה-מדה 1:625

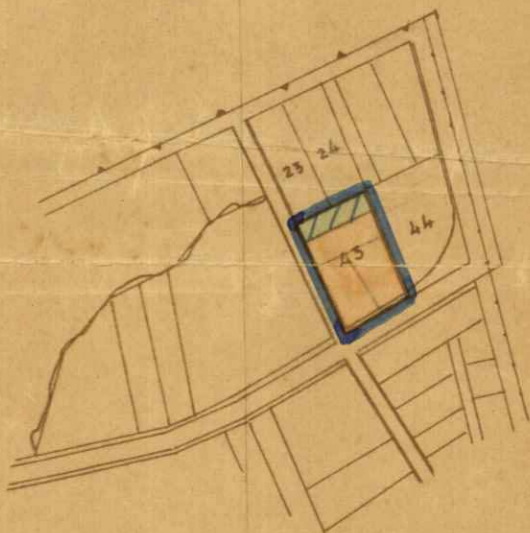
לוח השטחים  
 חלוקה


חלקה	שטח
מס	בדונס"מ
1	1.000
2	1.000
3	1.000
4	0.677
5	0.280
ס"ה	3.957

מגרש צבורי  
 דרכים



תרשים-המקום 1:5000



-  גבולות התכנית
-  דרך קיימת
-  הרחבת דרך
-  שטח פתוח צבורי
-  אזור מגורים א'
-  מספר הדרך
-  קו בנין
-  רוחב הדרך
-  קו בנין

לא לצרכי ראום  
 הרצליה 14.11.50

מחבר התכנית  
*Handwritten signature*

בעל הקרקע  
 סוכרסק  
 סאם

פקודת בנין ערים, 1936.  
 שטח תכנון ערים... (הרצליה)  
 תכנית מס' 228  
 חלוקה קרקע מס' 36  
 הועדה המחוזית ביישובות הרצליה  
 מיום 16 באוקטובר 1951 החליטה לתת תוקף  
 לתכנית הנקובה לעיל.  
 ראש הוועדה לבנין ערים  
 עיר וכפר.

תוכנית בנין ערים מס' 228  
 הועדה המחוזית לבנין ערים  
 ביישובות הרצליה  
 מיום 29 באוקטובר 1951  
 מס' 30  
 חלוקה קרקע מס' 36  
 הועדה המחוזית לבנין ערים  
 הרצליה

תוכנית בנין ערים מס' 228  
 הועדה המחוזית לבנין ערים  
 ביישובות הרצליה  
 מיום 32 באוקטובר 1951  
 מס' 11  
 חלוקה קרקע מס' 36  
 הועדה המחוזית לבנין ערים  
 הרצליה

פקודת בנין ערים, 1936.  
 שטח תכנון ערים... (הרצליה)  
 תכנית מס' 228  
 חלוקה קרקע מס' 31  
 הועדה המחוזית ביישובות הרצליה  
 מיום 8 באוקטובר 1951 החליטה לתת תוקף  
 לתכנית הנקובה לעיל.  
 ראש הוועדה לבנין ערים  
 עיר וכפר.