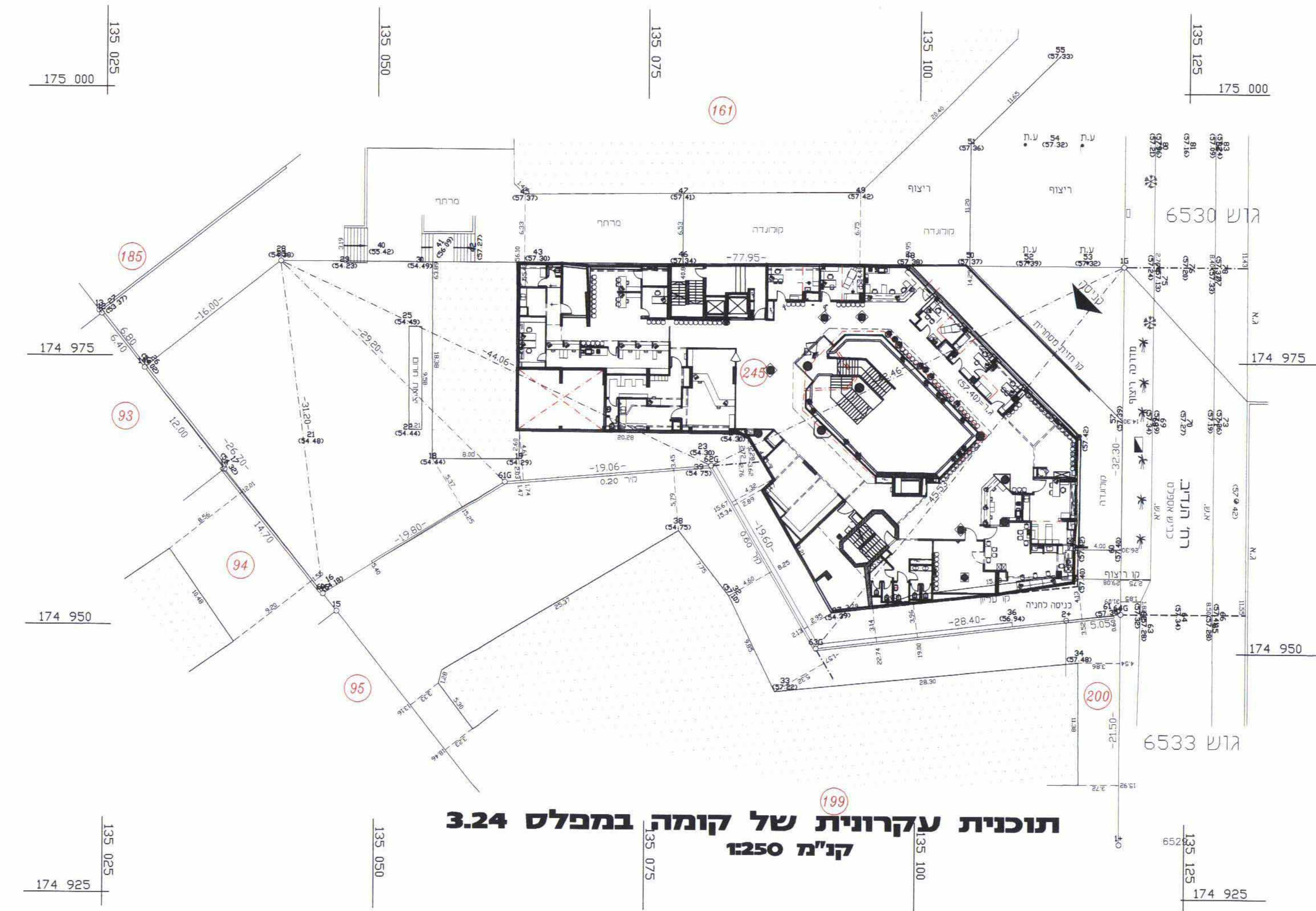


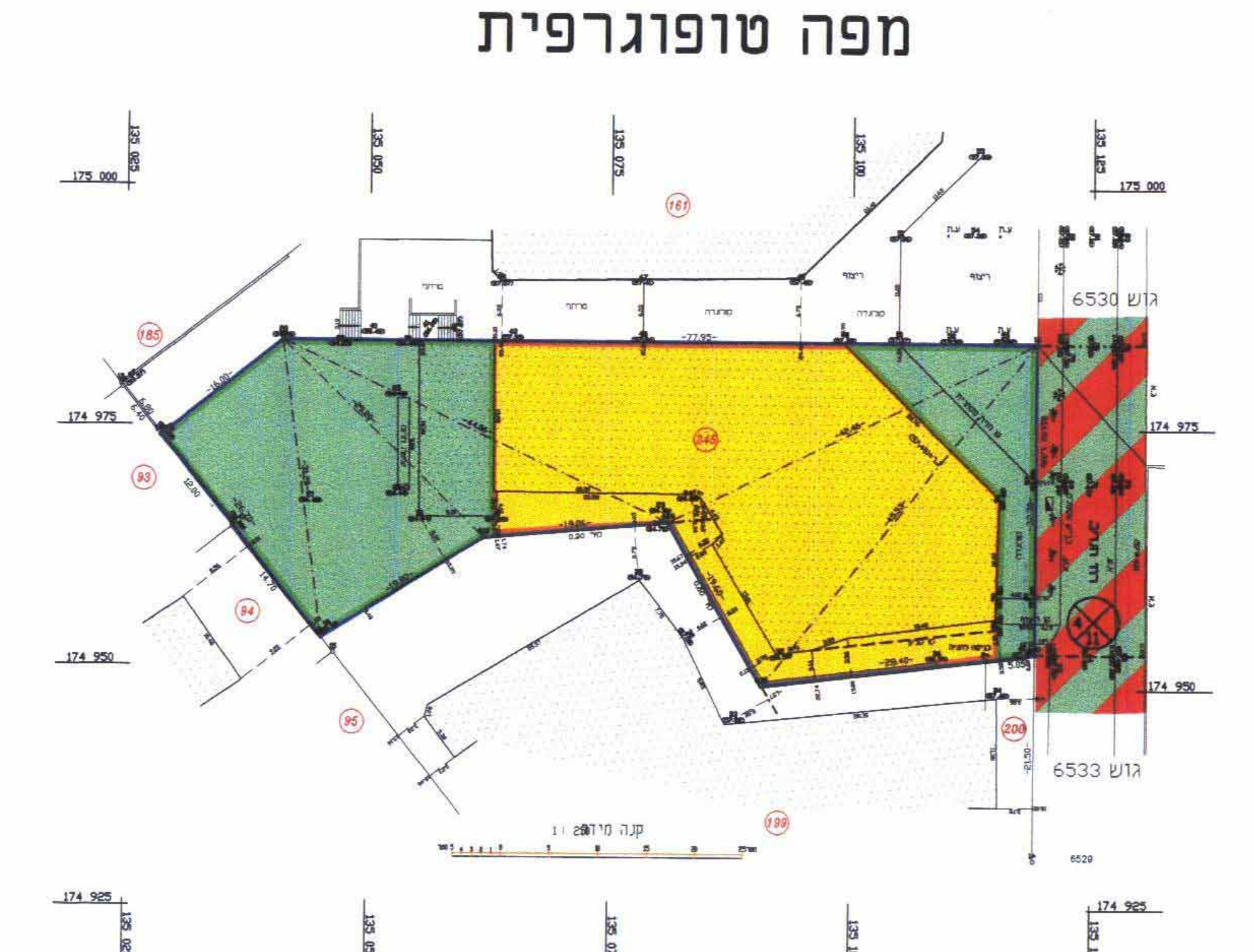
מיקרא
שטח עיקרי קיים
שטח תוספת לשטח העיקרי
שטח שירות

תוכנית קומה
קנ"מ 1:250



תוכנית עקרונית של קומה במכלס 3.24
קנ"מ 1:250

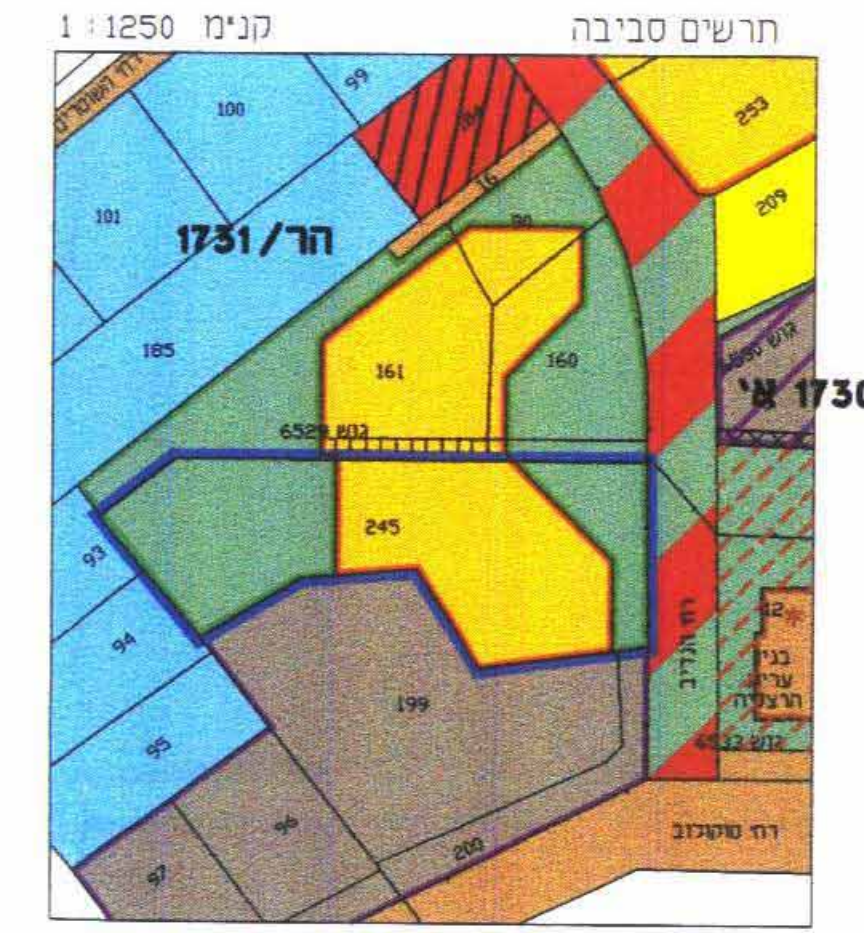
נספח בינוי 1:250



מצב קיים ומוצע 1:500

תאריך: 21.3.01
כא לצרכי רישום
סיני גורדון - ציון מלמזדה
מהנדסים ומודדים מסמכים
שמאות במרקעין
רשון ת"ש 408
נייד: 052-520965
משרד: רח' ורפין 9, הרצליה
טל.משרד: 09-9588444

הערות
1. גבולות שטח התכנון נלקחו מנסח דרכי רישום של גוש
2. המספרים בסוגריים מסמנים גבהים אבסולוטים.



תכנית סביבה 1:1250

מאושית

חתימת בעל הקרקע

חתימת המתכנן

חתימת הועדה המקומית

חתימת הועדה המחוזית

תאריך: 17.2.02

מכבי שירותי בריאות
רח' הנדיב 3 הרצליה
טל': 9594111
פקס: 9594122

מכבי שירותי בריאות
רח' הנדיב 3 הרצליה
טל': 9594111
פקס: 9594122

כהנא אדריכלים - דוד וטלי כהנא
רח' התעיש 1 ר"ג
טל': 6131361
פקס: 6131318

מחוז תל-אביב
מרחב תכנון מקומי הרצליה
תוכנית בנין עיר מפורסת מסי הר/1731 ב
שינוי לתוכנית מתאר מסי הר/1731, הר/1731 א'

מחוז: תל - אביב
נפה: תל - אביב
עיר: הרצליה
גוש: 6529
חלקה: 245
שטח התכנית: 2,303 מ"ר
הידם: מכבי שירותי בריאות

בעל הקרקע: מכבי שירותי בריאות
ר"ח הנדיב 3 הרצליה
טל': 9594111
פקס: 9594122

מתכנן: כהנא אדריכלים - דוד וטלי כהנא
רח' התעיש 1 ר"ג
טל': 6131361
פקס: 6131318

- מקרא:**
- גבול התכנית
 - גבול גוש רשום
 - קו חשמל
 - אזור מגורים מיוחד
 - אזור מגורים ומסחר מיוחד
 - אזור מסחרי
 - מבנה ציבורי לשמור
 - קולונדה וזיקת הנאה לציבור
 - דרך קיימת
 - אזור מגורים ב'
 - אזור מגורים ג'
 - חניה ציבורית
 - שטח ציבורי פתוח
 - שטח פרטי פתוח
 - שטח לכיכר עירונית/חזקת מעבר לחולכי רגל
 - דרך משולבת
 - שפיץ עם זכות מעבר
 - שטח לבנייני ציבור
 - זכות מעבר לציבור