

מרחב תכנון מקומי חל אביב - יפו
תשריט לתכנית מפורטת מס' מק/3567
שונצ'ינו 6.8 - תיאורון תמונע'י

שינוי מס' 1	שנת 2005	לתכנית מס' 1043-א'
שינוי מס' 1	שנת 2005	לתכנית מס' 1043
שינוי מס' 1	שנת 2005	לתכנית מס' 2058
שינוי מס' 2	שנת 2005	לתכנית מס' 50
שינוי מס' 1	שנת 2005	לתכנית מס' א'י(ע)

תכנית בסמכות העדה המקומית

קנימ:	1:250
מחוז:	תל אביב
נפה:	תל אביב - יפו
עיר:	תל אביב - יפו
גוש:	7107
חלקות:	82,81,77
כתובת:	רח' שונצ'ינו 8.6
שטח התכנית:	1,262 ד'י
היזם:	עמותת תיאורון תמונע
בעלי הקרקע:	אורי תנור ת.ז. 00298486 יורדיה תנור ת.ז. 02840932 בת עמי בורירי ורסנו ת.ז. 007514359 יורשי נחמה כובצקי זיל עפ"י צוואה מיום 06.01.2004

אורי תנור ת.ז. 00298486
יורדיה תנור ת.ז. 02840932
בת עמי בורירי ורסנו ת.ז. 007514359
יורשי נחמה כובצקי זיל עפ"י צוואה מיום 06.01.2004

חתימות בעלי הקרקע:
 תאריך:

המתכנן: **ד. זיבט**
 ד"ר שפינוזה 23 תל אביב 8-5225985-5279707
 RR, SEIBERT ARCHITECTS & TOWN PLANNERS
 23 SPINOZA STREET TEL-AVIV ISRAEL

חתימות הוועדה:

הוועדה המקומית לתכנון ולבניה תל-אביב - יפו
שם התכנית: תכנית מס' תמ/מק/3567 "תיאורון תמונע"
אשורה למתן תוקף (לאחר דיון בהתנגדויות):
תאריך: 12.07.2006 פרוטוקול: 17-2006 ב' החלטה: 3
מנהל האגף: מפקח העיר: יושב ראש הוועדה המקומית:



תכנית מצב קיים קנ"ח 250 : 1

מקרא מצב קיים:

[Symbol]	גבול תכנית
[Symbol]	גבול גוש
[Symbol]	גבול חלקה
[Symbol]	קו בנין
[Symbol]	דרך קיימת
[Symbol]	אזור תעסוקה

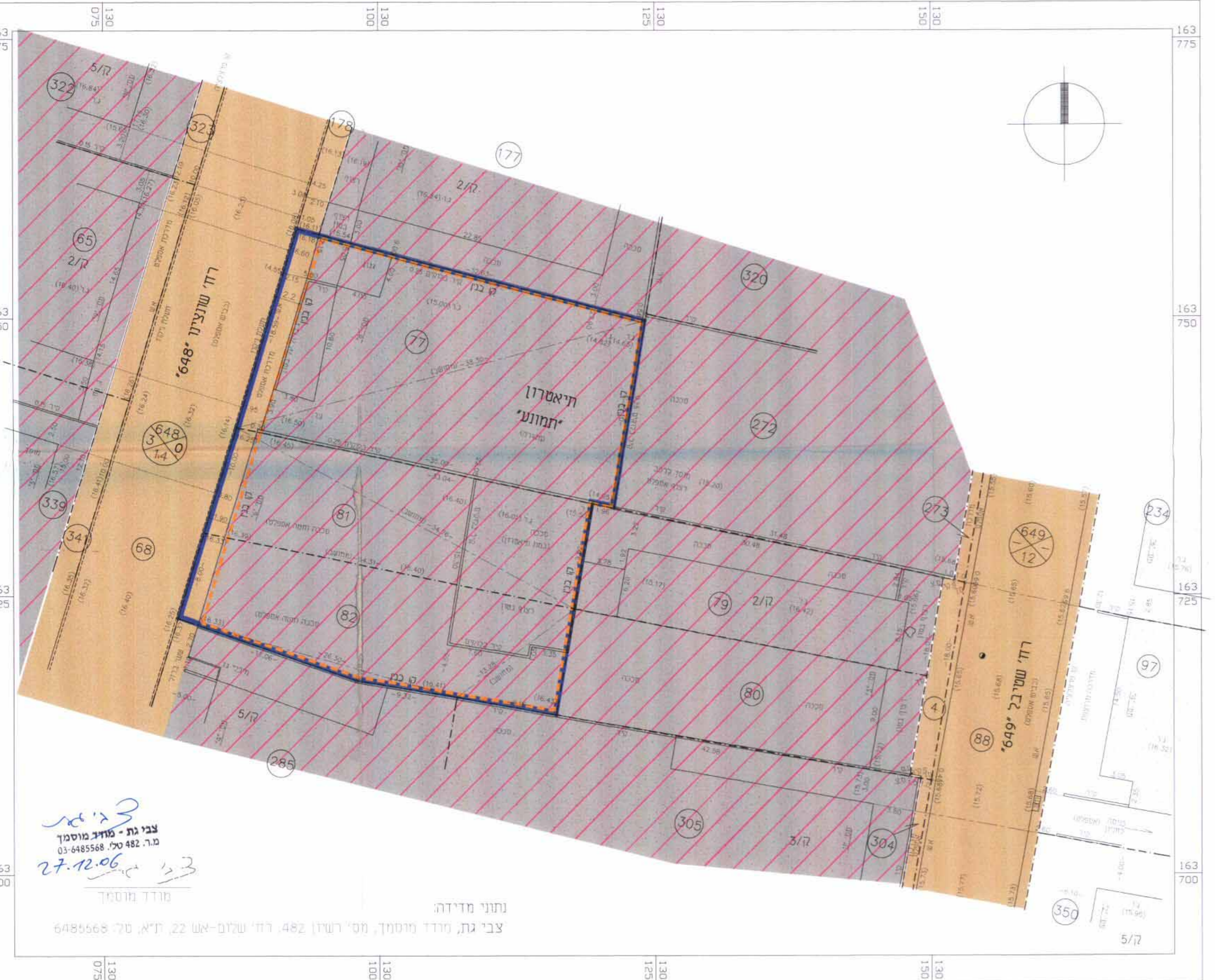
מקרא מצב מוצע:

[Symbol]	גבול תכנית
[Symbol]	גבול גוש
[Symbol]	גבול חלקה
[Symbol]	קו בנין
[Symbol]	דרך קיימת
[Symbol]	אזור תעסוקה

מצב קיים		מצב מוצע	
שטח במ"ר	% מהתכנית	שטח במ"ר	% מהתכנית
75	5.9	75	5.9
1187	94.1	1187	94.1
1262	100	1262	100



תשריט - מפת הסביבה 1:250



תכנית מצב מוצע קנ"ח 250 : 1