

מרחב תכנון מקומי תל אביב - יפו תשריט לתכנית מתאר מפורטת מס' 2848 בנייני ציבור באזור מכון הביוב

שינוי מס' 1 לשנת 1999 של תכנית מתאר מקומית מס' 1111
שינוי מס' 1 לשנת 2006 של תכנית מתאר מפורטת מס' 2289

חוזר : תל אביב
נפה : תל אביב - יפו
עיר : תל אביב - יפו

תחולת התכנית:
גוש 6634 חלקה שלוחות: 126-133
חלקי חלקות: 22,25,119,120,125, 134,135,141-149,156,157,316,323

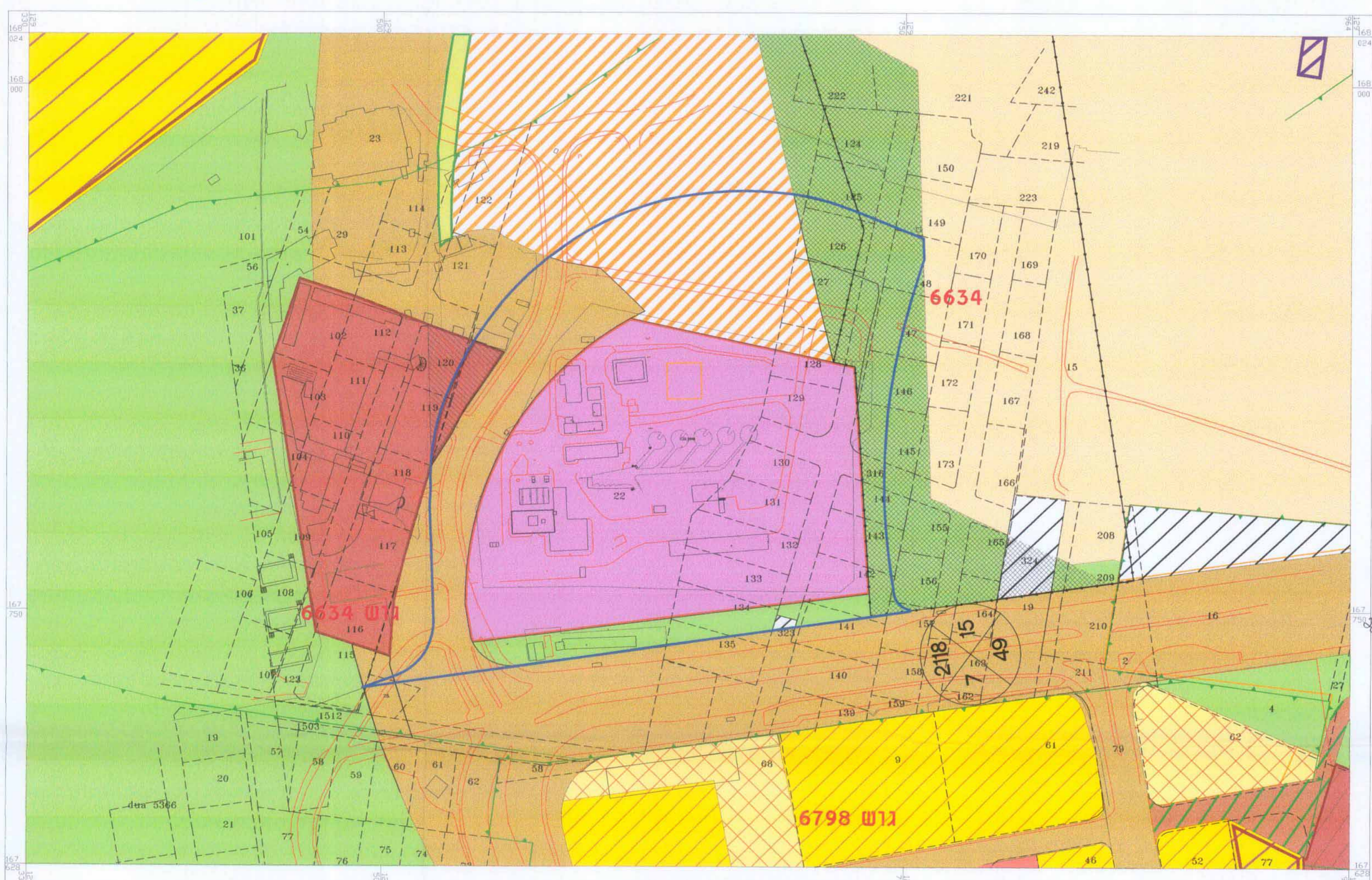
שטח התכנית: 43.018 ד'
היזם:

איגוד ערים דן לביוב ואיכות הסביבה
והועדה המקומית לתכנון ובניה ת"א-יפו

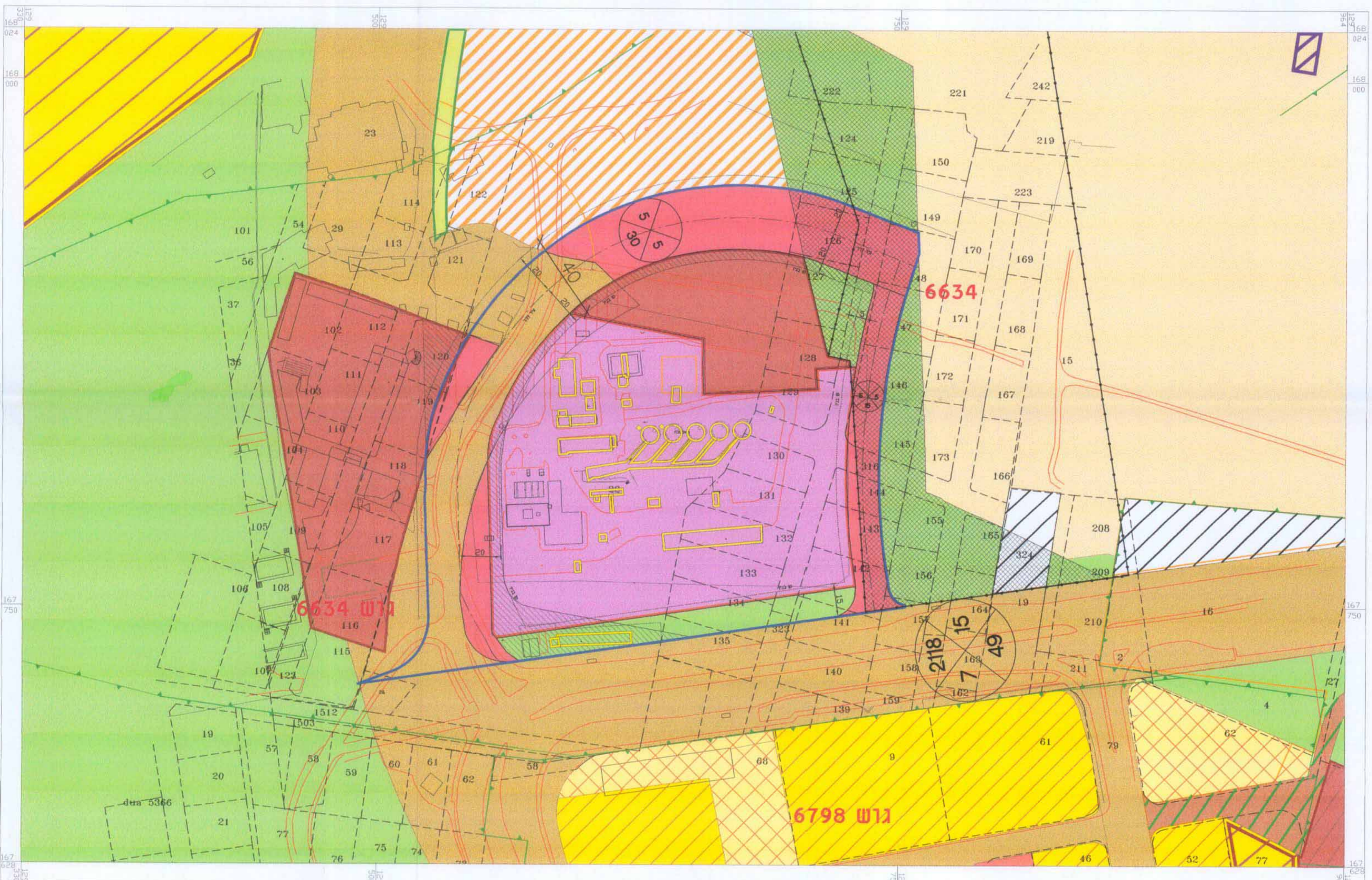
בעל הקרקע:
עיריית ת"א-יפו וממ"י

המתכנן:
צוות תכנון צפון, אגף תכנון ובנין עיר
מינהל ההנדסה, עיריית ת"א-יפו
גרטרוד אדריכלים וותחכני ערים בע"מ
דוד הפלמן רש"מ 4-226718

התשרים חובו על כספי מסת מידע יעדית
נחאירי... שלום...
משרד המגורים
משרד התכנון והבניה תשס"ז - 1965
אישור תכנית מס' 2848
הועדה המחוזית לתכנון ובניה תל-אביב
ביום 18.10.07
גילת ארזן
מינהל הוצגו יריד הועדה המחוזית



מצב קיים
קני"מ 1:250



מצב מוצע
קני"מ 1:250

מקרא מצב קיים	מקרא מצב מוצע		
	גבל תכנית		גבל תכנית
	גבל שטח		גבל שטח
	גבל חלקה קטנה		גבל חלקה קטנה
	גבל חלקה חקלאית		גבל חלקה חקלאית
	דרך קטנה		דרך קטנה
	שטח ציבורי מחוץ		שטח ציבורי מחוץ
	מפעל כוב		מפעל כוב
	אזור לחכנון בעתיד		אזור לחכנון בעתיד
	שטח להשקעה		שטח להשקעה
	אזור מקבא		אזור מקבא
	מחודדו שרחום		מחודדו שרחום
	בניין ציבור		בניין ציבור
	שטח אסור בבניה		שטח אסור בבניה
	דרך לכסול		דרך לכסול
	מסלול תעלה לכסול		מסלול תעלה לכסול
	שטח מרכז מחוץ		שטח מרכז מחוץ
	מגרש סחוד		מגרש סחוד
	בניין ציבור שטח		בניין ציבור שטח
	דרך משולבת קטנה		דרך משולבת קטנה
	מגורים		מגורים
	מגורים משנה 1		מגורים משנה 1
	מגורים משנה 3		מגורים משנה 3
	מגורים משנה 4		מגורים משנה 4
	מסלול תעלה לכסול		מסלול תעלה לכסול

תשריט - מפת סביבה



קני"מ 1:5000

טבלת שטחים:

מצב מוצע		מצב מאושר	
שטח	יחיד	שטח	יחיד
48.06	20.625	53.16	22.868
12.30	5.292	1.44	0.621
7.17	3.085	15.98	6.878
11.53	4.962	14.09	6.060
20.93	9.004	15.21	6.539
100	43.018	0.12	0.052
		100	43.018