

חכנית מפורטת מקלאת 3747

רח' ברקאי שמדאל 14 ו-16 שכונת אפקה/ ת"א-יפ
 חכנית מפורטת

תשריט

איחוד וחלוקה	סמכות ראשית	אופי חכנית
חכנית איחוד	ועדה מקומית	חכנית עירונית מכוונת לרציף הירוקים

מחוז: **תל אביב-יפו**
 מרחב תכנון מקומי: **תל אביב-יפו**
 רשות מקומית: **תל אביב-יפו**
 קנה מידה: **1 : 250**
 מסמך חכנית: **1002 מ"ר**

גושים וחלקות בחכנית:

גוש	סוג תושב	חלקות בשלמותן	חלקי חלקות
6628	מוסדר	99	98

חוזמות מוסד התכנון:
 חוזמת מוסד התכנון לחכנית ולרצף הירוקים תל-אביב-יפו
 מרחב תכנון תל-אביב-יפו
 חוק התכנון והבנייה תשכ"ח - 2965
 אישור חכנית: **3747**
 חכנית מפורטת מס' ספי 3747
 תאריך: **8.9.2006**

שלב: מתן חוקה **מחדרה: 2** **תאריך: 28/8/07**

שמות וחתימות:

מניח חכנית	שם	תפקיד	חתימה
רד"ר זולצ'ין ז' תל אביב	רד"ר	002246483-2	
רד"ר זולצ'ין ז' תל אביב	רד"ר	03-6102911	

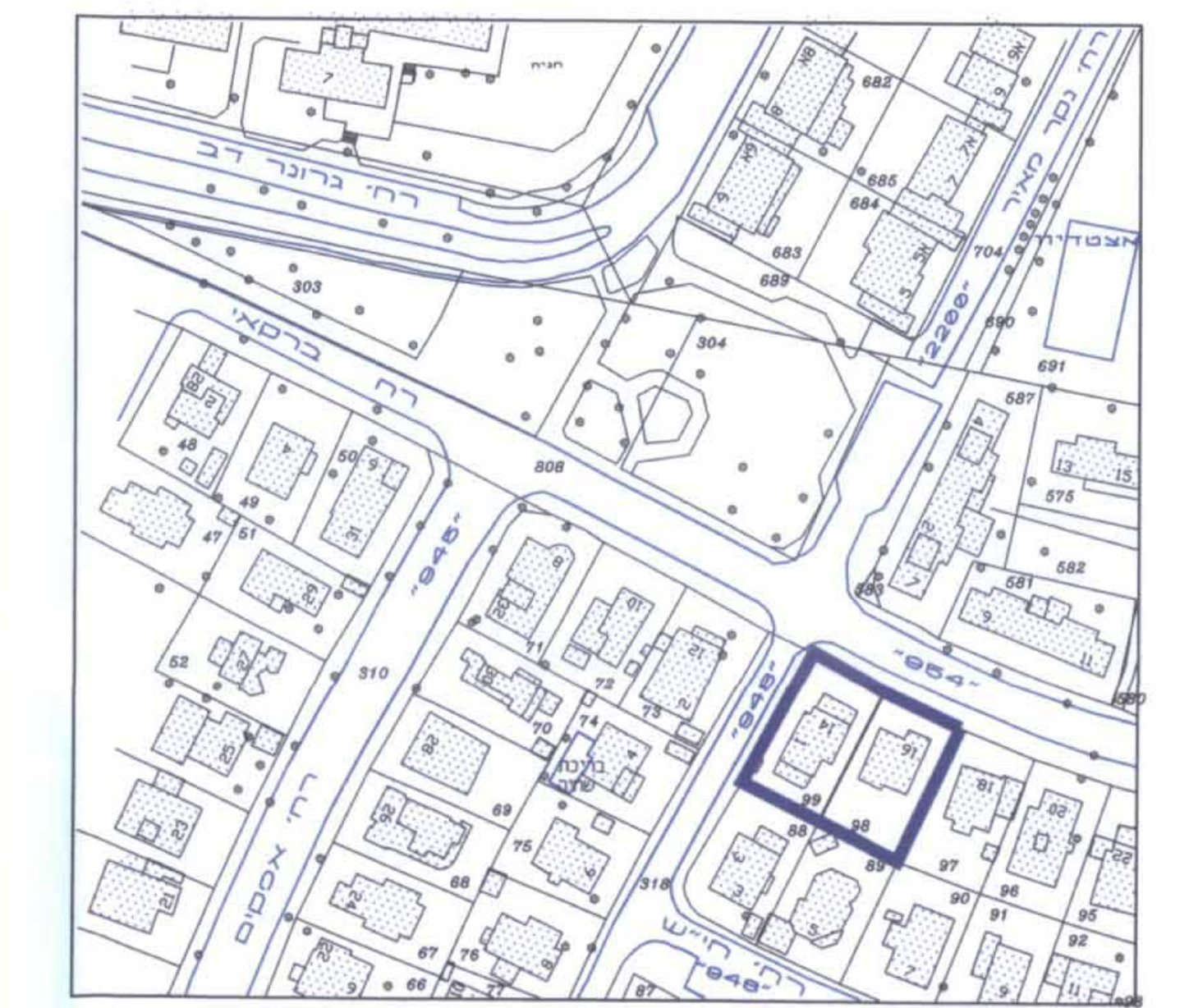
שם	שטח	מס' חכנית	מס' חלקה	מס' חלקת
כפר אהרן לישון בע"מ	98	513798768	13	1001
כפר אהרן לישון בע"מ	99	513798768	13	1002

שם	שטח	מס' חכנית	מס' חלקה	מס' חלקת
מס' חכנית	002246483-2	03-6102911		
מס' חכנית	002246483-2	03-6102911		

שם	שטח	מס' חכנית	מס' חלקה	מס' חלקת
מס' חכנית	002246483-2	03-6102911		

טבלת שמחים:

שם	שטח	מס' חכנית	מס' חלקה	מס' חלקת
מס' חכנית	002246483-2	03-6102911		



תרשים סביבה
 ק"מ 1 : 1,250

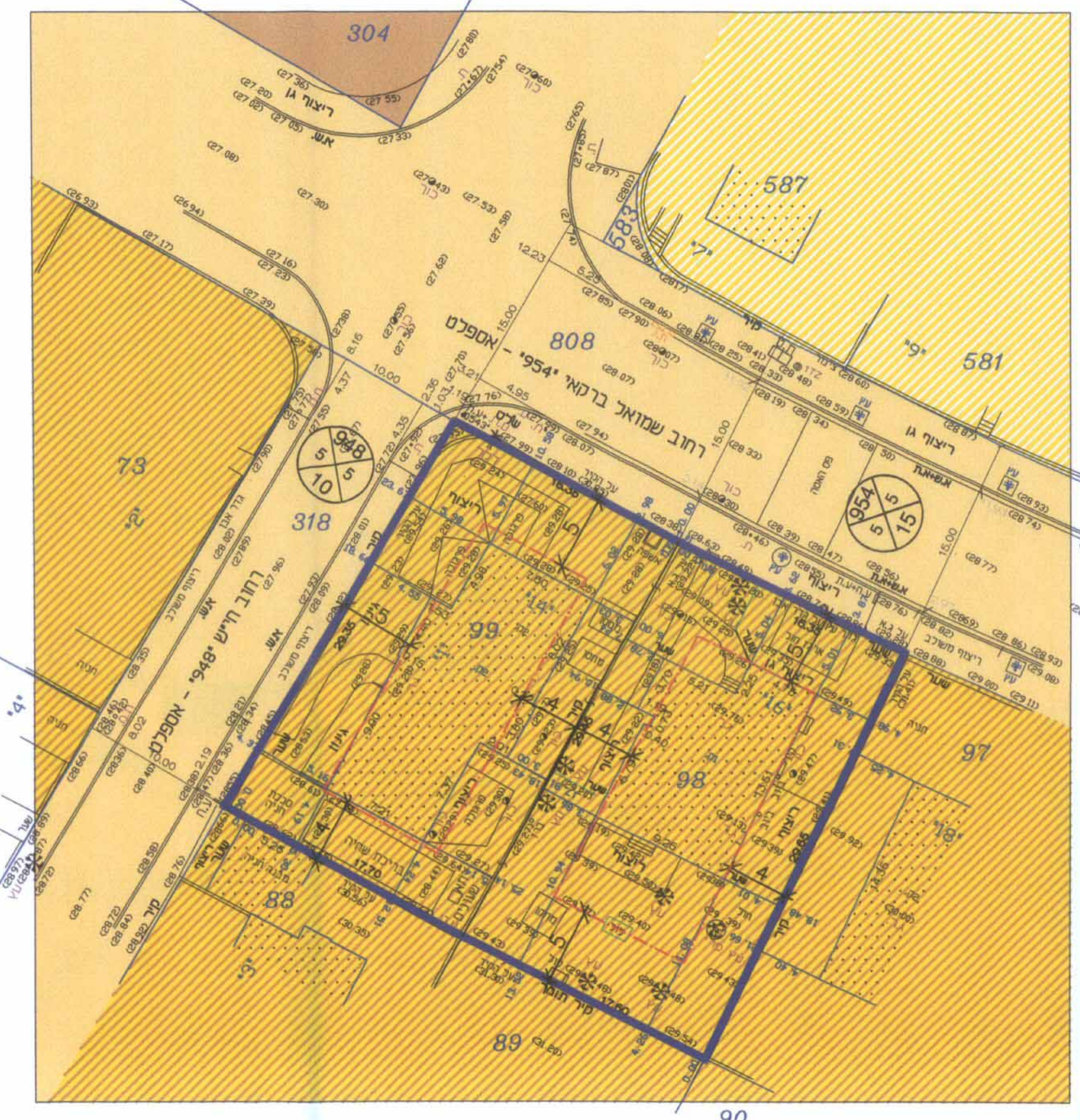
מקרא מצב מאושר

- גבול חכנית
- דרך מאושרת
- אזור מגורים א 1
- אזור מגורים א 2
- מבני ציבור
- בניין קיים

- מספר חלקה 16
- קו בניין
- גבול חלקה
- מספר הדרך 10
- קו בניין 40
- רוחב הדרך

1. איחוד

מספרי החלקות	סופי	ארעי	השטחים בדונג מטר
98	99		0.500
		1	0.502
			1.002



- הערות:**
- המספרים בסוגרים הם גבהים קיימים.
 - הגבהים משוררים לרשת ממסלית/עירונית דרך נקודה מספר- **H=23.078** נ.מ. ע.מ.א. **908'**
 - הקואורדינטות משורות לרשת הארצית דרך נקודות ממסליות. עשירה למיפוי טובא מתקת המדידות
 - הגבולות הוצאו ממפת גוש רשום מס' **6628** של המרכז למיפוי ישראל.
 - הגבולות הוצאו מ: ת. ב. ע. מס': **BARK14_16.DWG**
 - קובץ ממוחשב **BARK14_16.DWG**

הנני מצהיר בזה שממפה נעשתה לפי חוק התכנון והבניה **התקנות וההנחיות של עיריית תל אביב - יפו.**

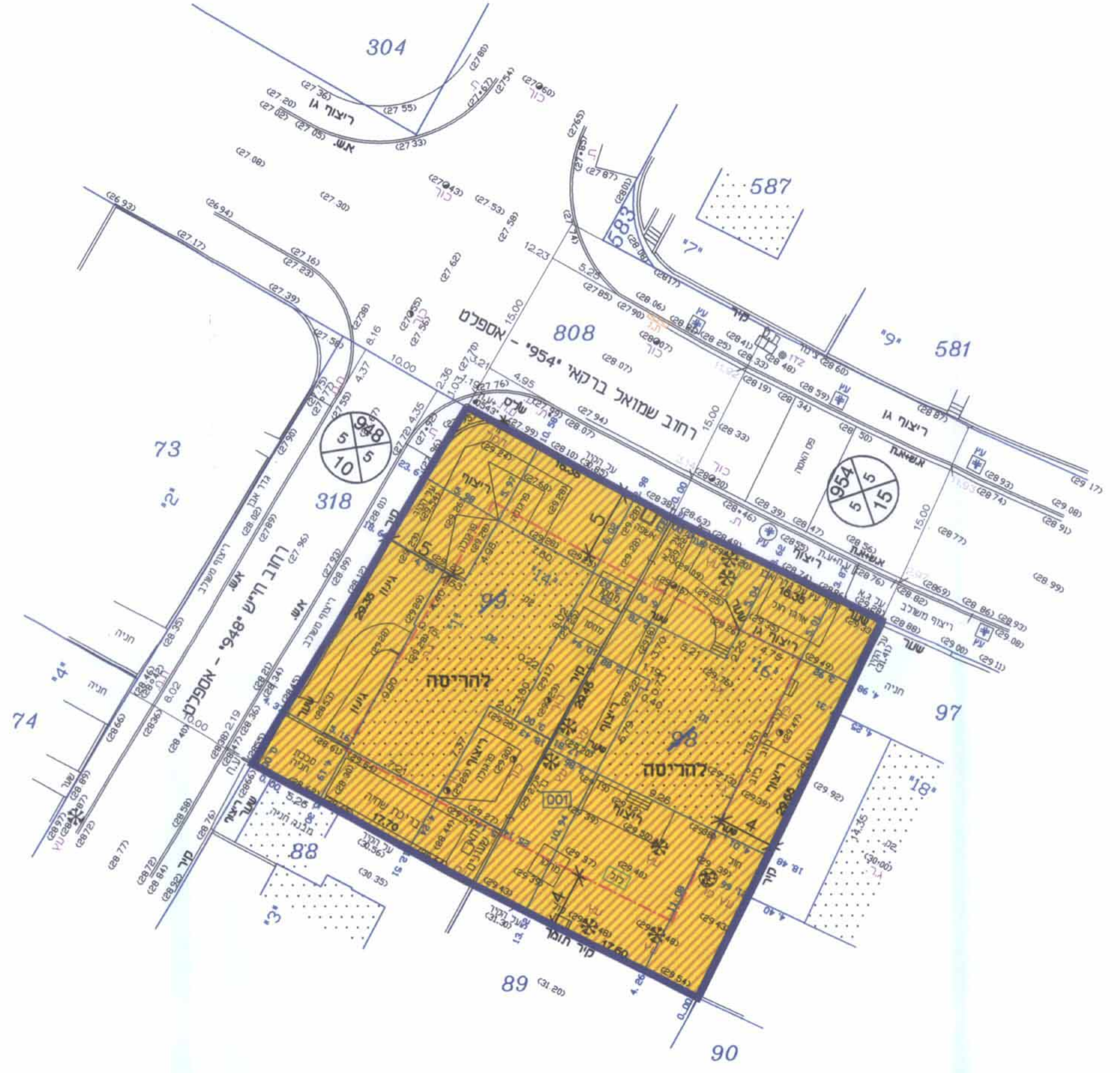
מקרא מצב מוצע

- גבול חכנית
- דרך מאושרת
- אזור מגורים א 2
- בניין קיים

- מספר חלקה 16
- מספר תא שטח (מגרש חדש) קו בניין
- גבול חלקה
- מספר הדרך 10
- קו בניין 40
- רוחב הדרך

1. איחוד

מספרי החלקות	סופי	ארעי	השטחים בדונג מטר
98	99		0.500
		1	0.502
			1.002



- הערות:**
- המספרים בסוגרים הם גבהים קיימים.
 - הגבהים משוררים לרשת ממסלית/עירונית דרך נקודה מספר- **H=23.078** נ.מ. ע.מ.א. **908'**
 - הקואורדינטות משורות לרשת הארצית דרך נקודות ממסליות. עשירה למיפוי טובא מתקת המדידות
 - הגבולות הוצאו ממפת גוש רשום מס' **6628** של המרכז למיפוי ישראל.
 - הגבולות הוצאו מ: ת. ב. ע. מס': **BARK14_16.DWG**
 - קובץ ממוחשב **BARK14_16.DWG**

הנני מצהיר בזה שממפה נעשתה לפי חוק התכנון והבניה **התקנות וההנחיות של עיריית תל אביב - יפו.**

מצב מוצע

ק"מ 1 : 250

לא לצורך רישום.

מס' חכנית	שם	תפקיד	חתימה
002246483-2	רד"ר זולצ'ין ז' תל אביב	רד"ר	
03-6102911	רד"ר זולצ'ין ז' תל אביב	רד"ר	

הנני מצהיר בזה שממפה נעשתה לפי חוק התכנון והבניה **התקנות וההנחיות של עיריית תל אביב - יפו.**

מס' חכנית: 002246483-2
 מס' חלקה: 03-6102911

לא לצורך רישום.

מס' חכנית	שם	תפקיד	חתימה
002246483-2	רד"ר זולצ'ין ז' תל אביב	רד"ר	
03-6102911	רד"ר זולצ'ין ז' תל אביב	רד"ר	

הנני מצהיר בזה שממפה נעשתה לפי חוק התכנון והבניה **התקנות וההנחיות של עיריית תל אביב - יפו.**

מס' חכנית: 002246483-2
 מס' חלקה: 03-6102911