

מחזור תל - אביב
 מרחב תכנון מקומי הרצליה

תכנית בנקודת מ"מ 97

א.א.ר.ת

תכנית מפורטת הר/מק/2112
 שינוי לתכנית מתאר 253'
 ולתכנית מתאר הר/ 1259
 ולתכנית מתאר הר/ 672
 ולתכנית מתאר הר/ 2000'
 ולתכנית מתאר הר/ 2000

מחזור: תל אביב
 עיר: הרצליה
 רחוב: השושנים
 גוש: 6529
 חלקות: 101
 שטח: 750 מ"ר

בעלי המגרש: רובין יהודה
 רח. הדר 23, הרצליה
 טל' - 9542888-09

גולדשטיין מרקו ובתיה
 רח. השושנים 103, הרצליה
 טל' - 9583630-09

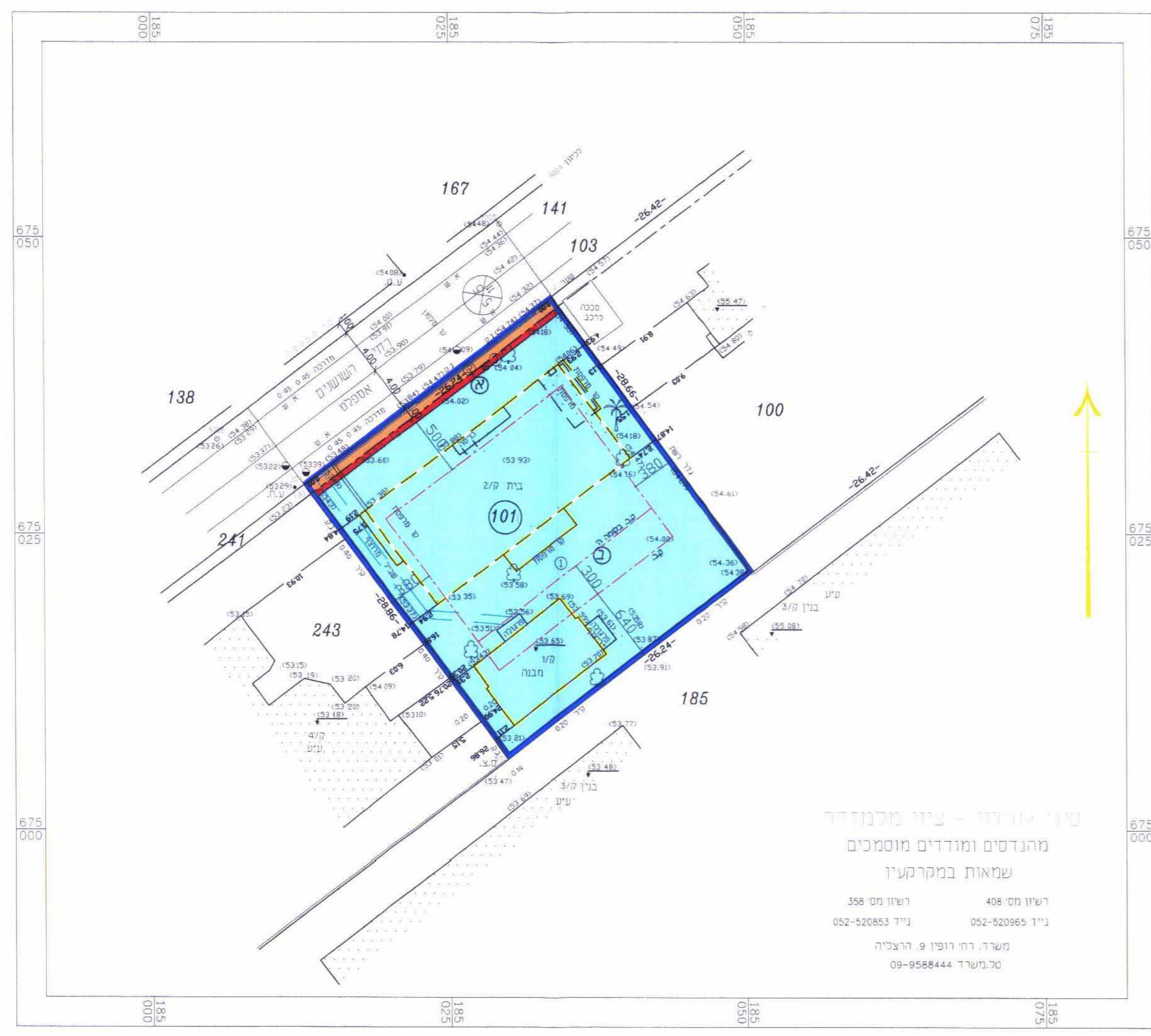
עזרא יהושע
 רח. השושנים 5, הרצליה
 טל' - 9508055-09

יזום ומגיש התכנית: רובין יהודה
 רח. הדר 23, הרצליה
 טל' - 9542888-09

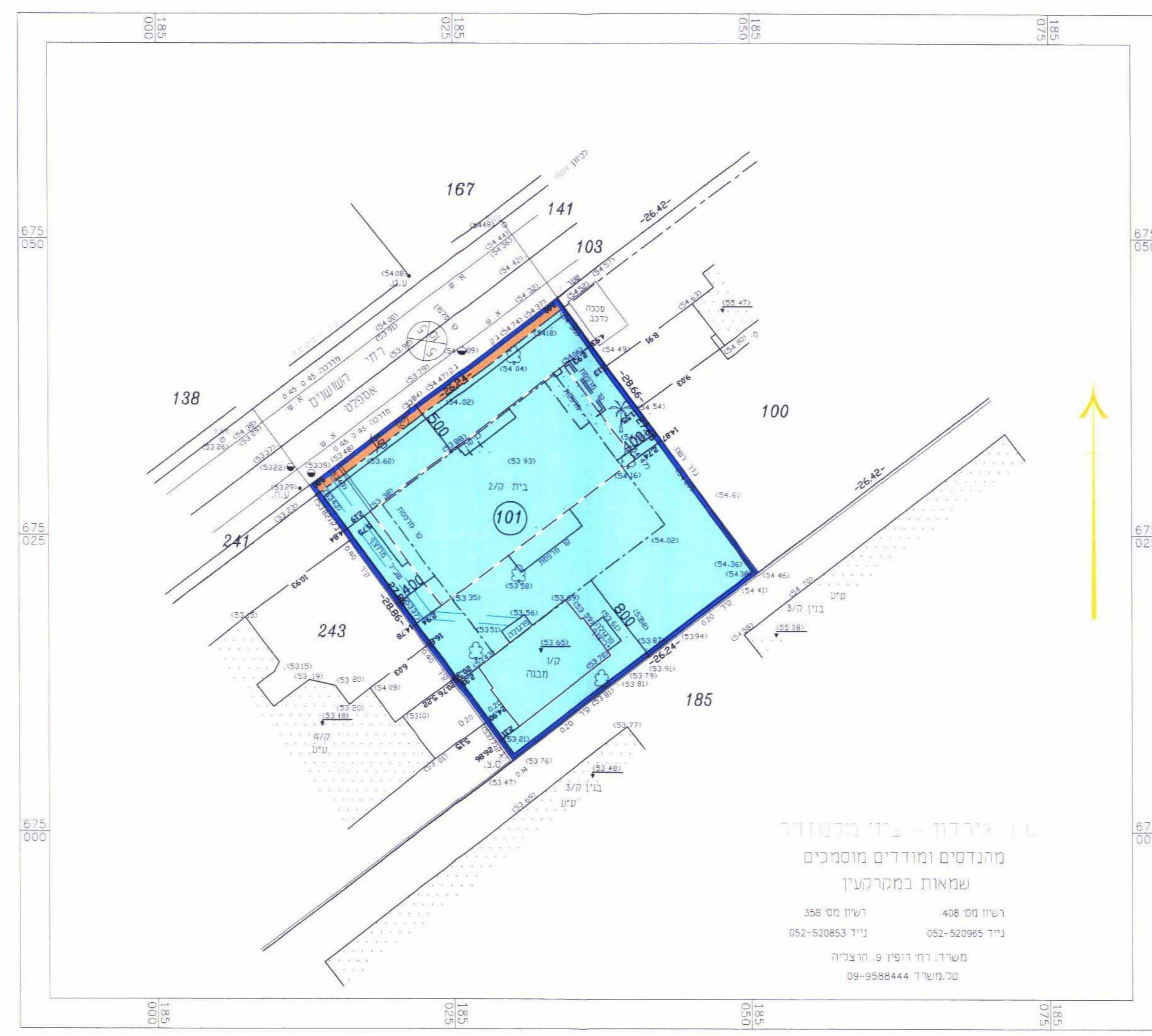
עורך התכנית: אדריכל מאיר גיא
 רח. טשרניחובסקי 24 הרצליה
 טל' - 9575178-09
 פקס - 9545905-09

מקרא:

הערה מקומית: תכנית זו היא תכנית מפורטת לתכנית מתאר 253' ו-1259' ו-672' ו-2000' ו-2000'.



תכנית מצב מוצע קני"מ 1:250



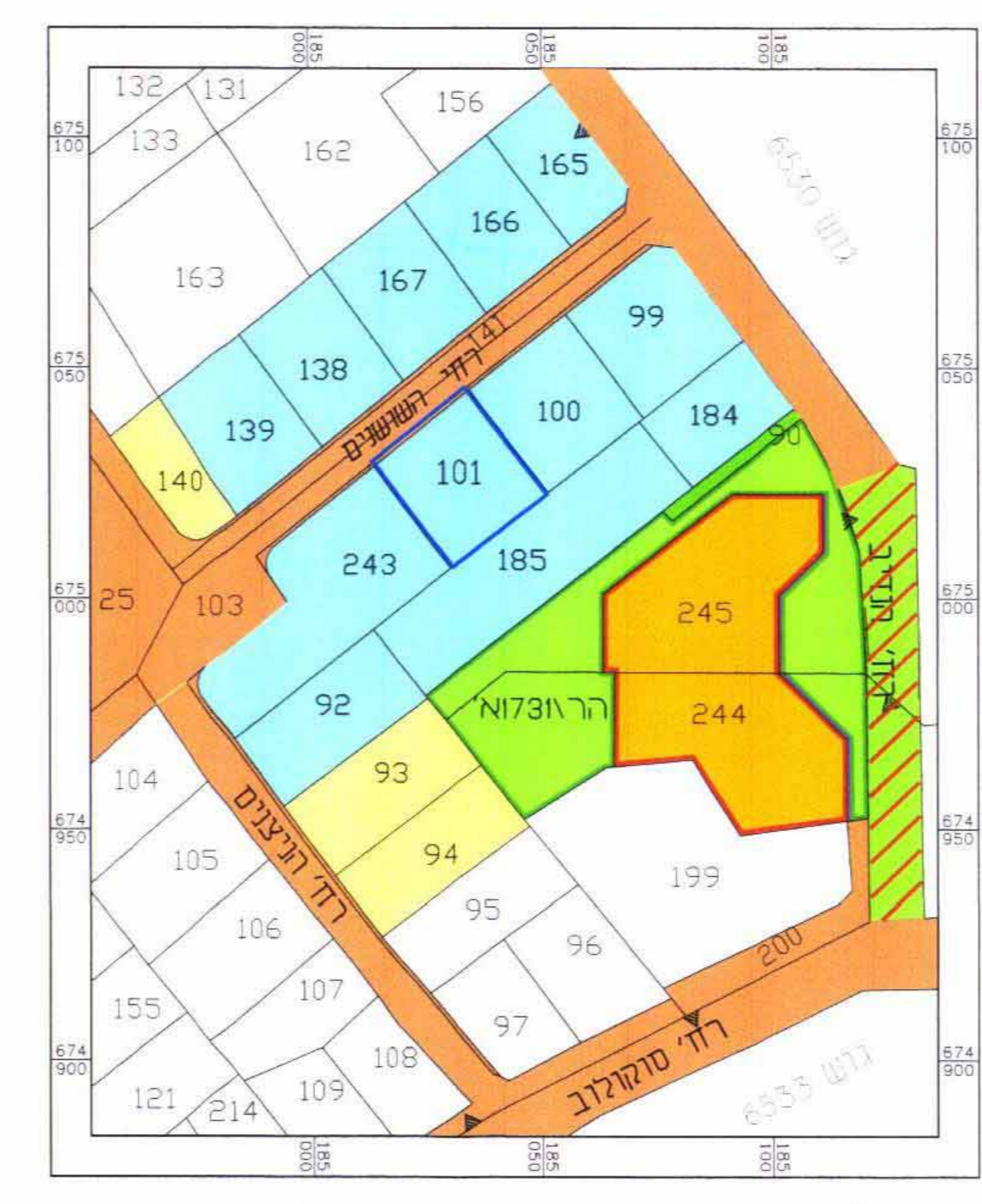
תכנית מצב קיים קני"מ 1:250

מצב מוצע

גוש	חלקה	שטח נמו	שטח נמו במ"ר	יעד
6529	101/1	711	711	מגורים ב'
6529	101/2	26	26	דרך קיימת
6529	101/3	13	13	דרך מוצעת

מצב קיים

גוש	חלקה	שטח נמו	שטח נמו במ"ר	יעד
6529	101/1	724	724	מגורים ב'
6529	101/2	26	26	דרך קיימת



- גבול תכנית
- דרך קיימת
- מס. דרך
- קו בנין
- רוחב דרך
- אזור מגורים ב
- אזור מגורים מיוחד
- אזור מגורים ג
- ש.פ.
- הפקעה
- דרך משולבת
- הריסה
- קו בנין קיים
- קו בנין מוצע

יזום ומגיש התכנית: רובין יהודה

בעלי המגרש: גולדשטיין מרקו ובתיה
 עזרא יהושע
 רובין יהודה

עורך התכנית: אדריכל מאיר גיא

מ. נא אדריכלים בע"מ
 רשיון מס 2520