

מרחב תכנון מקומי בני ברק

תשריט מצורף לתכנית מס. 240 א'

שינוי לתכנית המתאר מס. 105 א'

הועדה המקומית לתכנון ולבניה בני ברק החליטה להמליץ להפיק / לתת תוקף לתכנית מס' 240 א' ביום 22.3.95

התוכנית הוקמה בהתאם להחלטת הועדה המחוזית מיום 18.12.96

מחוז תל-אביב
נפה תל-אביב - 19
עיר בני-ברק
גוש 6189
חלקות 713, 716, 717, 718

שטח התכנית חלקה 716 - 39277 מ"ר והמוחה חלק מחלקה מקורית מס' 29 - 46180 מ"ר חלקה 717 - שטח ציבורי פתוח - 3212 מ"ר

יזום התכנית הועדה המקומית לתכנון ובניה - בני-ברק בעל הקרקע דוד לובינסקי בעים ועיריית בני-ברק המתכנן מרסל כהן - אדריכל ומתכנן ערים רחוב יגאל אלון 120, תל-אביב 67443

ק.מ. 1 : 1250
תאריך ינואר 1995
משרד הפנים מחוז תל-אביב חוק התכנון והבניה תשכ"ח - אישור תכנית מס' 240 א' הועדה המחוזית לתכנון ולבניה תל-אביב ביום 18.12.96 לאשר את התכנית

מקרא :

- גבול התכנית
- גבול חלקה מסורתית
- גבול חלקה מבוססת
- גבול חלקה חדשה
- אזור מגורים ב'
- אזור תעשייה
- שטח ציבורי פתוח
- שטח פרטי פתוח
- דרך קיימת או מאושרת
- דרך מוצעת או הרחבה
- קו חשמל מתח עליון
- מספר הדרך
- קו בנין מינימלי
- רוחב הדרך
- מבנה מוצע
- סככה להגיסה

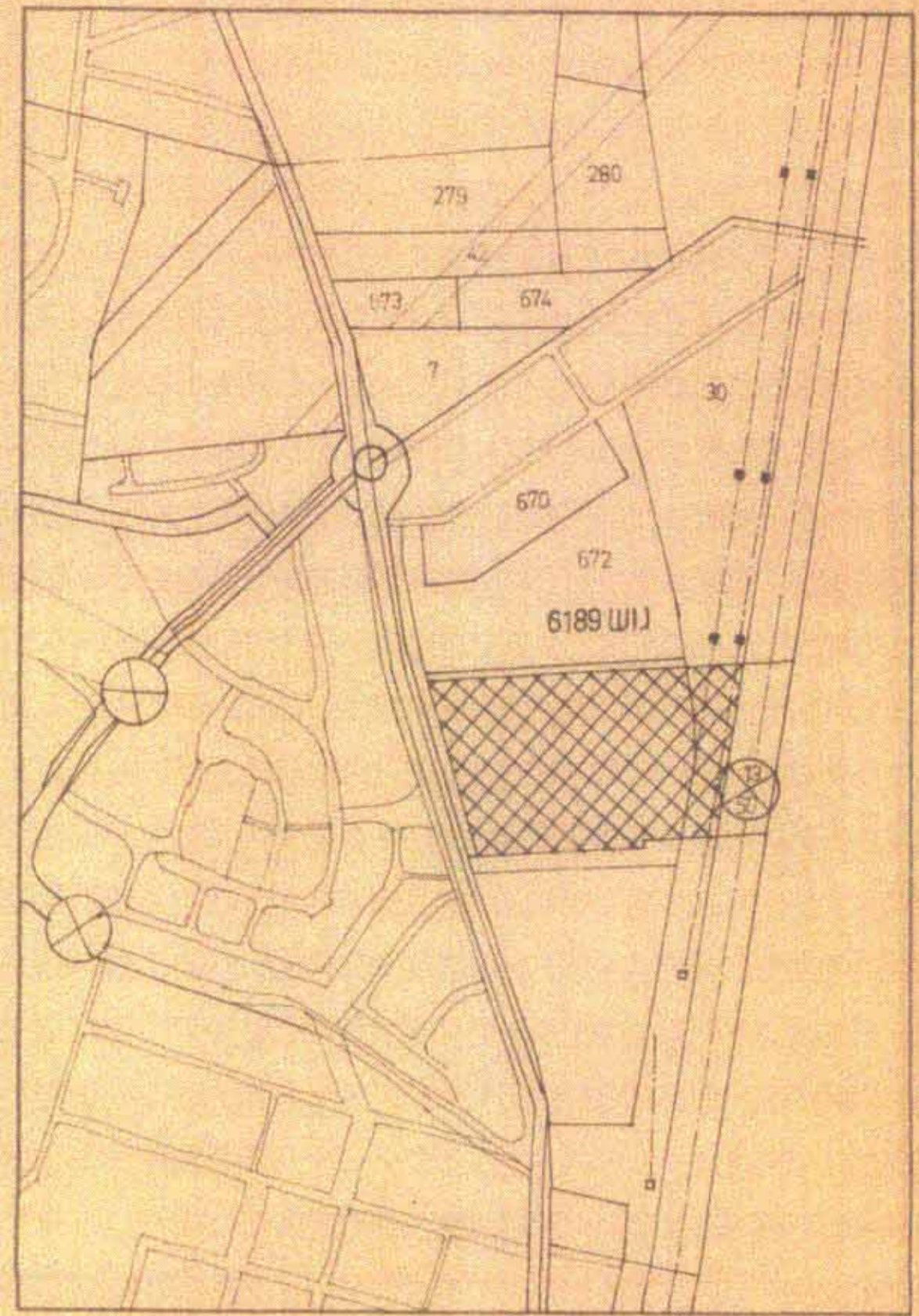
חתימת יזום התכנית

דוד לובינסקי בעים

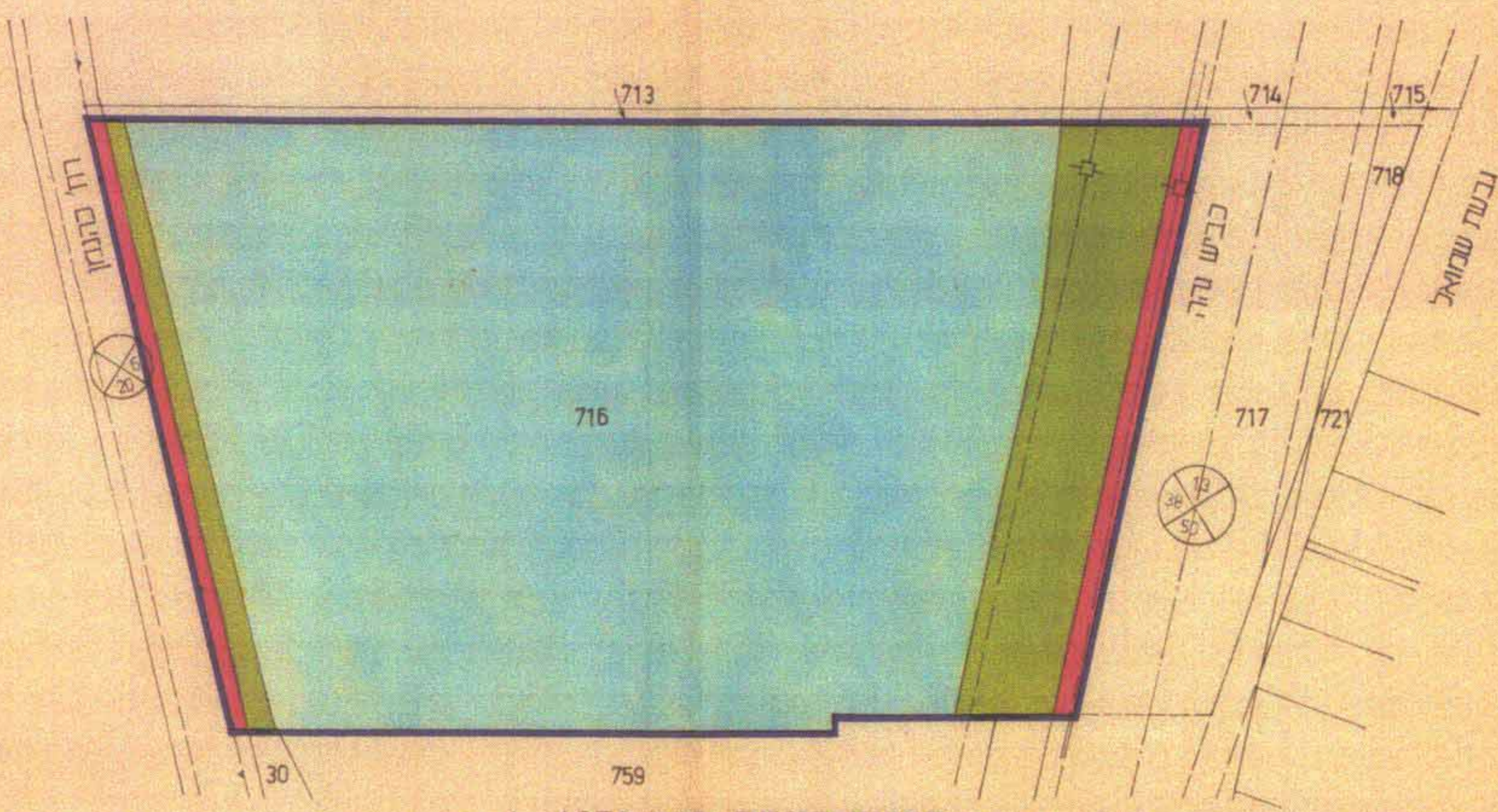
חתימת בעל הקרקע

מ.מ.מ.

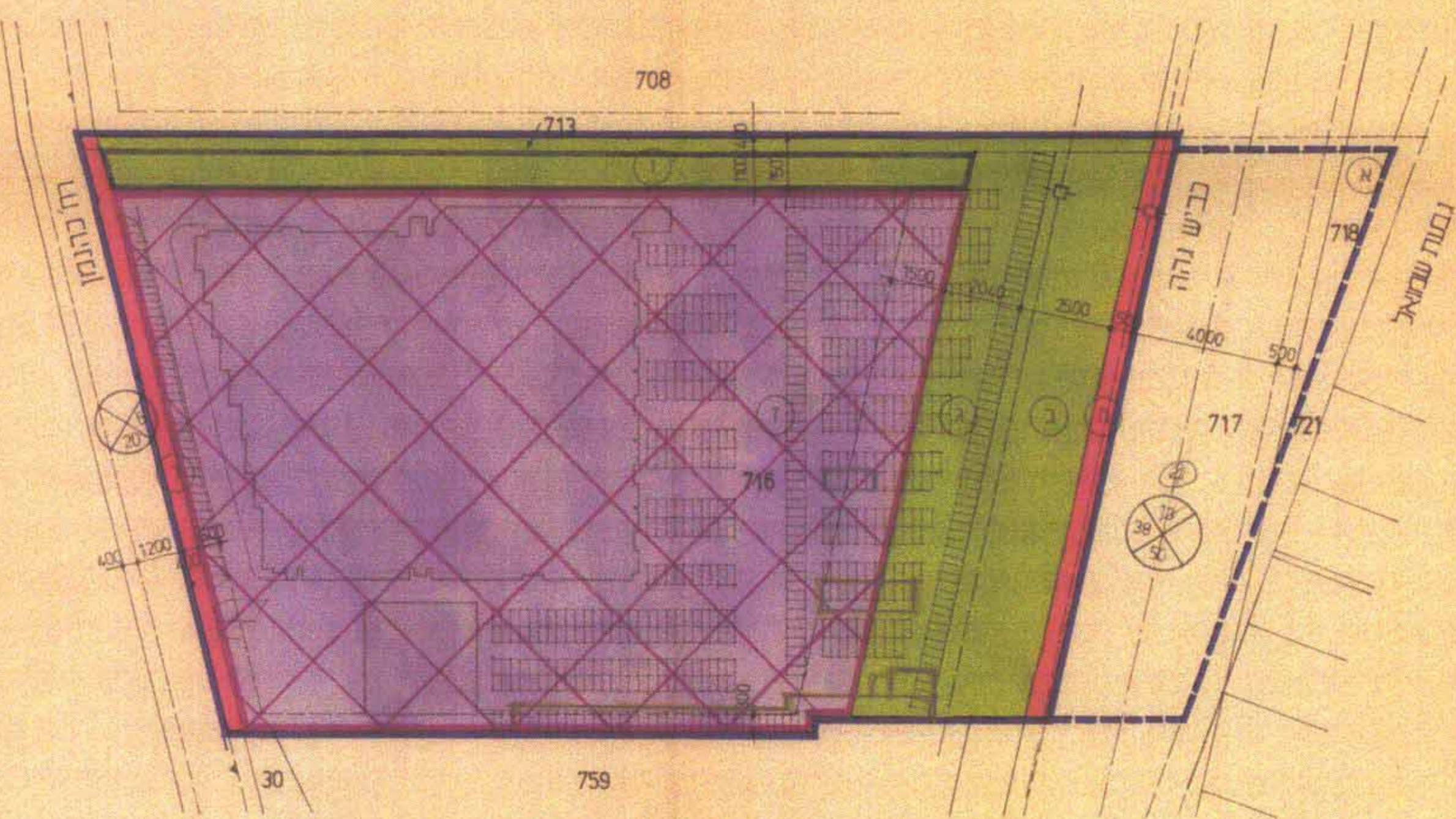
חתימת המתכנן



תרשים הסביבה קימ 5000 : 1



תכנית קיימת קימ 1250 : 1



תכנית מוצעת קימ 1250 : 1

חלוקת שטחים של חלקה מס. 29

חלוקת השטח						חלקה מקורית מס. 29	
הפקעות	דרגים	שטח ציבורי פתוח	שטח פרטי פתוח	אזור תעשייה	שטח בניין	שטח מס.	חלקה מס.
	6051	717	852	2541	25159	39277	716
	640	3875				6051	717
	775	3162				852	718
		3125					
40%	7466	11014	2541	25159		46180	סה"כ שטח
				3125			סה"כ שטח אזור תעשייה
				28284			

הערות
 * בחליפין לפי הסכם מיוחד עם הועדה המקומית.
 1 חשוב השמרים לפי השטח של החלקה המקורית מס. 29
 2 גבולות התכנית בהתאם לגבול השיפוט של עיריית בני-ברק.

הועדה המקומית לתכנון ולבניה בני ברק
 24.10.95
 הועדה המחוזית לתכנון ולבניה תל-אביב
 18.12.96

Handwritten signature or mark at the bottom right corner.