

## תכנית מס' רג/מק/1447

דרך בן גוריון 201 רמת גן  
תכנית מתאר מקומית הכוללת הוראות של תכנית מפורטת

### תשרים

איחוד וחלוקה	פסקת ראשית	אופי התכנית
-	ועדה מקומית	תכנית שניתן מכוחה לוציא היתרים

מחוז: תל אביב  
 מרחב תכנון מקומי: רמת גן  
 רשות מקומית: רמת גן  
 שטח התכנית: 517 מ"ר  
 קנה מידה: 1 : 250

נוש	סוג הנוש	חלקות בשלמותן
6158	מוסדר	167

זותמות מוסד התכנון:

הועדה המקומית לתכנון ולבניה רמת-גן  
 אישרה תכנית מס' רג/מק/1447  
 מכח סעיף 108(ג) לחוק  
 הרצף הכי חלשים החליטה לאשר את התכנית  
 ביום 19.09.08  
 ממנה סגן-ראש (א.ג.) כיום  
 משנה סגן מנהל העיר יו"ר הועדה  
 תל-אביב 9.2.07

שמות והתימות:

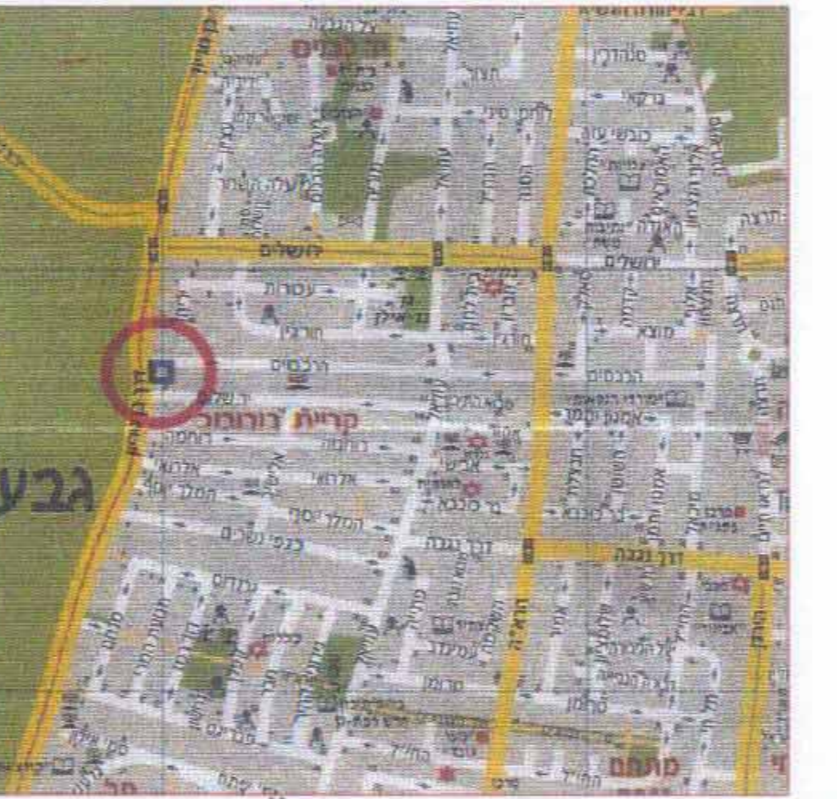
מניש והחברה	ד.ב. ע"ן חדש בע"מ	ד.ב. ע"ן חדש בע"מ
מניש והחברה	ד.ב. ע"ן חדש בע"מ	ד.ב. ע"ן חדש בע"מ
מס' ת.פ. 513649541	הסגל 10 ר"ג	הסגל 10 ר"ג
החל	מס': 03-6722788	מס': 03-6722788

חלוקה	שטח	מס' חלקה
1	747073	747073
2	747072	747072
3	747072	747072
4		
5		
6		
7		
8		

שם התכנית	מס' ת.פ.	מס' ת.פ.
שם התכנית	מס' ת.פ.	מס' ת.פ.
מס' ת.פ. 03-6734712	הסגל 10 ר"ג	הסגל 10 ר"ג
החל	מס': 03-6736688	מס': 03-6734712

טבלת שטחים:

מצב מאושר	מצב מוצע	שטח
שטח	שטח	שטח
1) * מגורים ב' 320	מגורים ב' 2 320	61.9
2) דרך מוצעת 197	דרך מאושרת (א) מגורים ב' 2 197	38.1
מס' 517	מס' 517	100



תרשים סביבה בקנ"מ 1:13000

**רמת-גן 8600**  
**Lot 6158**

קנה מידה: 1:250

תרשים מקום קנ"מ 1:250

מס' ת.פ. 03-6734712  
 מס' ת.פ. 03-6736688  
 מס' ת.פ. 03-6731402/3

**מצב מאושר**  
 1:250

מחוז: תל-אביב  
 נפה: תל-אביב-יפו  
 מפה טופוגרפית  
 רמת-גן  
 גוש: 6158  
 חלקה: 167  
 שטח: 0.517 מ.ר

מס' ת.פ. 03-6734712  
 מס' ת.פ. 03-6736688  
 מס' ת.פ. 03-6731402/3

**מצב מוצע**  
 1:250

מחוז: תל-אביב  
 נפה: תל-אביב-יפו  
 מפה טופוגרפית  
 רמת-גן  
 גוש: 6158  
 חלקה: 167  
 שטח: 0.517 מ.ר

מס' ת.פ. 03-6734712  
 מס' ת.פ. 03-6736688  
 מס' ת.פ. 03-6731402/3