

נוסח מס' תאריך: 2.7.08

תכנית מסי גב\מק\563

רחי רמבים - שינוי קווי בניין

סוג התכנית: מפורטת

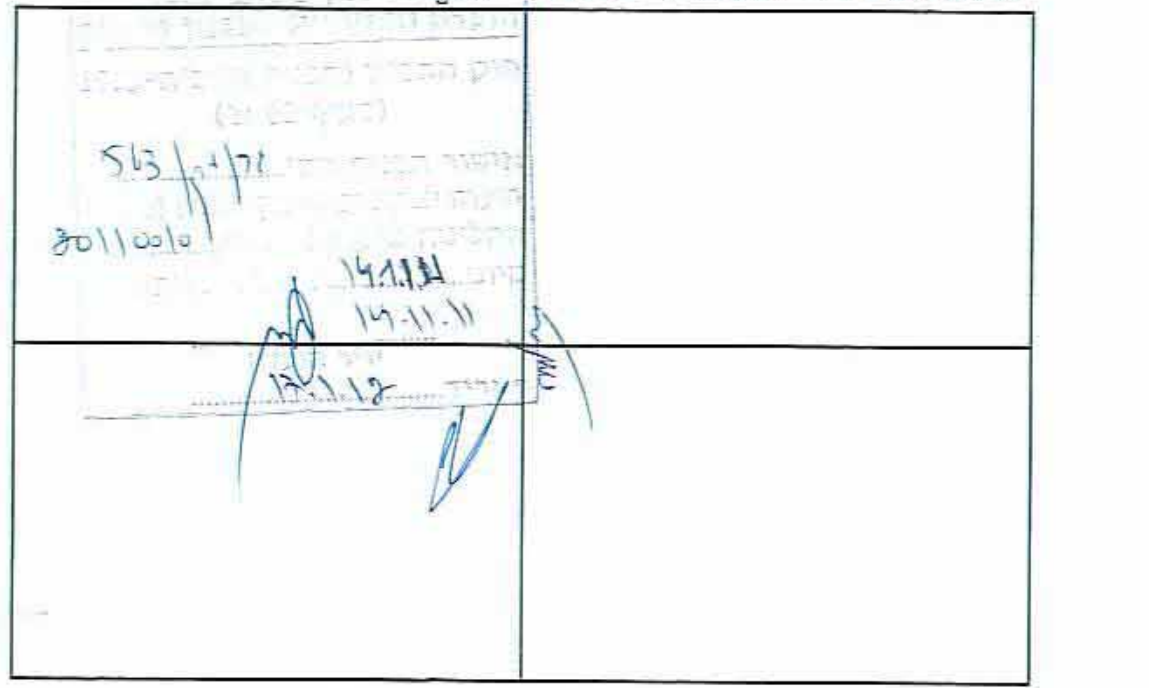
איחוד וחלוקה	סמכות ראשית	חיתוך או הרשאה
כלל	דפוס מקומית	תכנית עיבוד במחלק המלאי הימני

מחזור: תל אביב
מרחב תכנון מקומי: גבעתיים
רשות מקומית: גבעתיים
יישוב: גבעתיים

שטח התכנית: 538 מ"ר
קנה מידה: 1 : 250

גוש	סוג הגוש	חלקות בשלמותן	חלקי חלקות
6154	מסדר	201	-

חותמות מוסד התכנון:



ש"ב: 12/03/2011 מחזור: 5 תאריך:

שמות וותיקנות:

מגיש התכנית	שם הבעלים	שם הבעלים	שם הבעלים
מאירעו ארנון	מאירעו ארנון	מאירעו ארנון	מאירעו ארנון
מאירעו ארנון	מאירעו ארנון	מאירעו ארנון	מאירעו ארנון
מאירעו ארנון	מאירעו ארנון	מאירעו ארנון	מאירעו ארנון
מאירעו ארנון	מאירעו ארנון	מאירעו ארנון	מאירעו ארנון
מאירעו ארנון	מאירעו ארנון	מאירעו ארנון	מאירעו ארנון
מאירעו ארנון	מאירעו ארנון	מאירעו ארנון	מאירעו ארנון
מאירעו ארנון	מאירעו ארנון	מאירעו ארנון	מאירעו ארנון
מאירעו ארנון	מאירעו ארנון	מאירעו ארנון	מאירעו ארנון

הצהרת מודד:

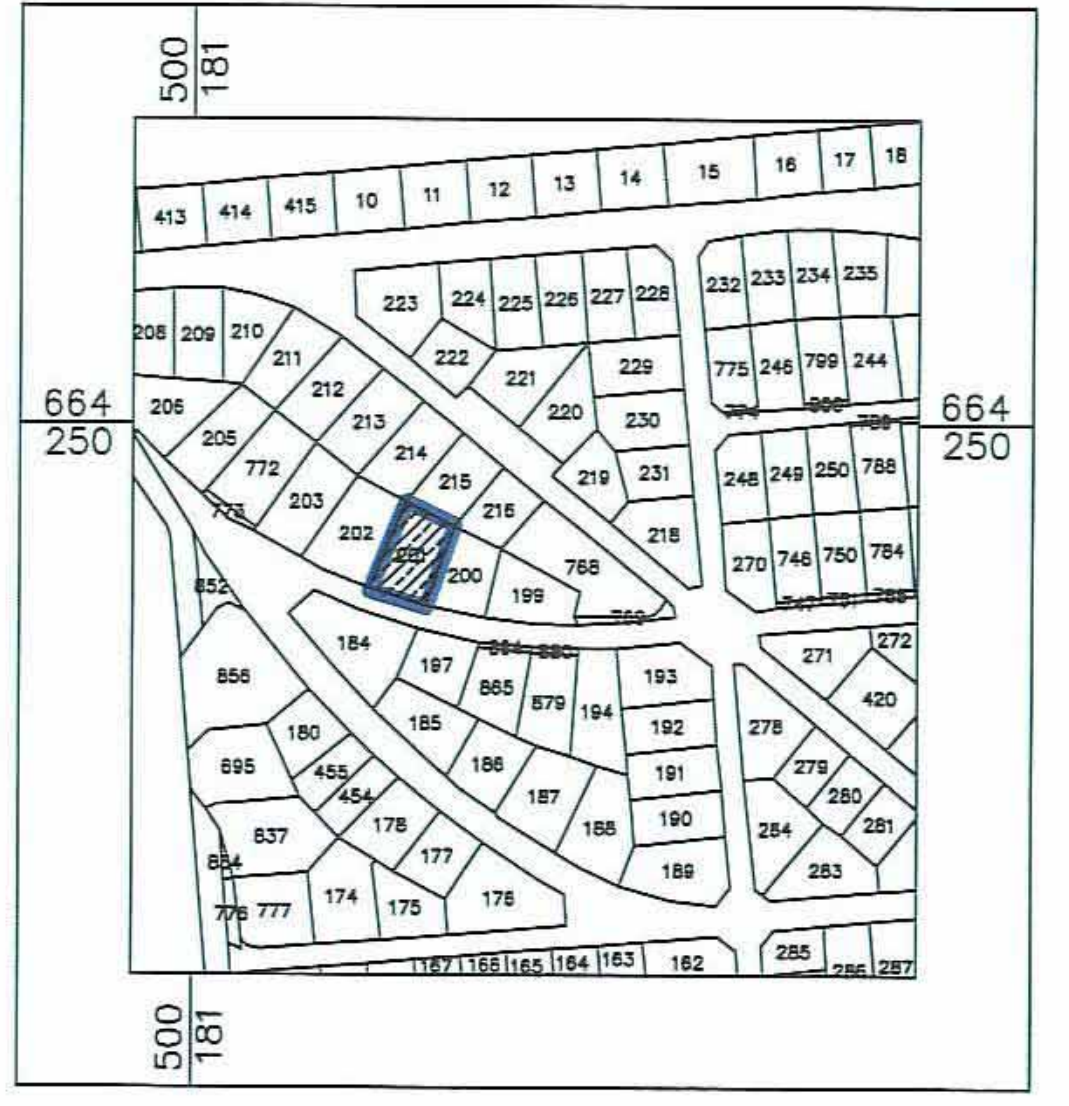
הריני מצהיר בואת כי מדידת המפה והמדידות/המדידות המוצגות הינן נכונות וזאת על-פי הטוב בעיניי וידי בניי. וידעו כי המדידות המוצגות הינן נכונות על-פי הטוב בעיניי וידי בניי. המדידות המוצגות הינן נכונות על-פי הטוב בעיניי וידי בניי. המדידות המוצגות הינן נכונות על-פי הטוב בעיניי וידי בניי. המדידות המוצגות הינן נכונות על-פי הטוב בעיניי וידי בניי.

שאלת חודש: 260
 שם המודד: מספר רשון: חתימה: תאריך: 10/03/08

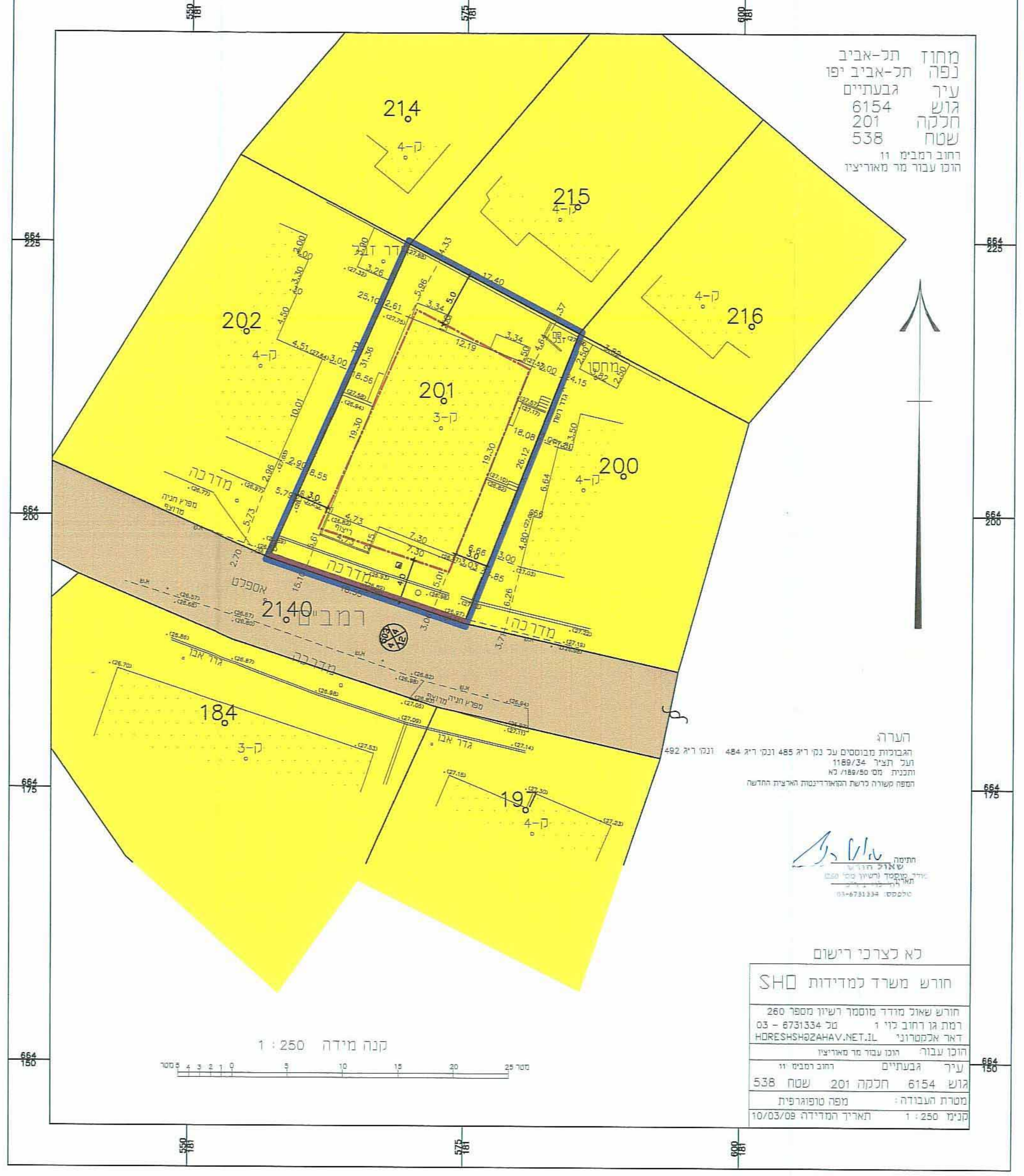
מצב מאושר 2002/מק/2002 קנה מידה 1:2,500



רשימת סביבה קרובה קנה מידה 1:2,500



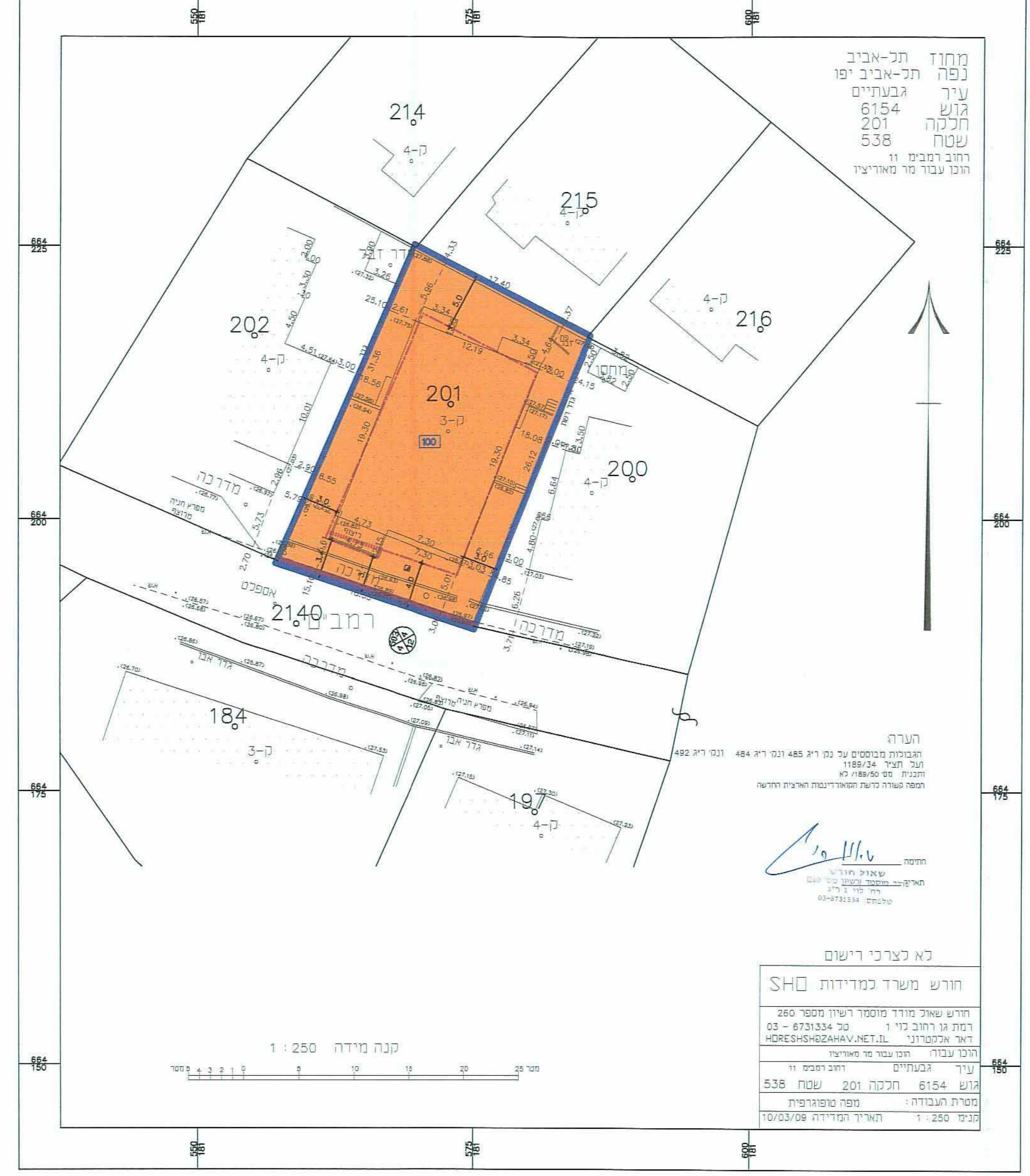
מצב מאושר קנה מידה 1:250



מקרא: מצב מאושר

- גבול התכנית
- שן בניין
- חזית מסחרית
- מגורים ג'
- דרך מאשרת
- מספר חודך
- שן בניין
- רוחב הדרך

מצב מוצע קנה מידה 1:250



מקרא: מצב מוצע

- גבול התכנית
- שן בניין
- שן בניין חתומת קדמת
- חזית מסחרית
- גבול את שטח ומספר
- מגורים ג'
- מספר חודך
- שן בניין
- רוחב הדרך

מחזור: תל-אביב
 נפה: תל-אביב יפו
 עיר: גבעתיים
 גוש: 6154
 חלקה: 201
 שטח: 538
 רחוב רמבים 11
 הוכן עבור מר מאירעו

הערה:
 התבנית מנוסחת על נוסרי 485 ונוסרי 484 ונוסרי 492
 ועל תביל 189/36
 וחבנית מס' 6154/א
 ומספר עמדה 184
 (מספר עמדה 184 נכנס לתכנית המדידת)

כא לצרכי רישום:
 חורש משרד נמדדות SHO
 חורש שאלח מודד מוסמך רשון מספר 250
 מס' 6731334 - 03
 דתה גו רחוב כוי 1
 דיר: HORESH@BEHAVV.NET.IJ
 דאר: אכמסרני
 חוכ עבור מר מאירעו
 חוכ רמבים 11
 חוכ 538
 חוכ 6154
 חוכ 201
 חוכ שטח 538
 חוכ מספר חודך
 חוכ מספר חודך 10/03/08