

# תכנית מס' תא/ מק/ 3951

דגניה 3- שכונת נווה צדק  
תכנית מפורטת

תשריט

מסכות ראשית	אופי התכנית
ועדה מקומית	תכנית מפורטת

מחזור: **תל אביב**  
 מרחב תכנון מקומי: **תל אביב יפו**  
 רשות מקומית: **עיריית תל אביב יפו**  
 שטח התכנית: **0.229 ד'**  
 קנה מידה: **1:250**

גושים וחלקות בתכנית:

גוש	סוג הגוש	חלקות בשלמותן
6926	מוסדר	55

## חוקמות מוסד התכנון:

**חוקמת המוקמות לתכנון ולבניה תל-אביב - יפו**  
 י"ט - תשס"ב (2002)  
 1965-תל-אביב והבניה והתכנון  
 אלוהי הבה כי **אם הם** 2015 יומיה 3- תכנית 3951  
 החלטות שאושרו מיום 10.8.15 לתום  
 תהליך פיקוח 2015.07.25

מנהל תכנון: **ד"ר ירון שרון**  
 מנהל פיקוח: **ד"ר ירון שרון**  
 מנהל רישום: **ד"ר ירון שרון**

שלב: הפקדה | מהדורה: 1 | תאריך: 25.7.2011

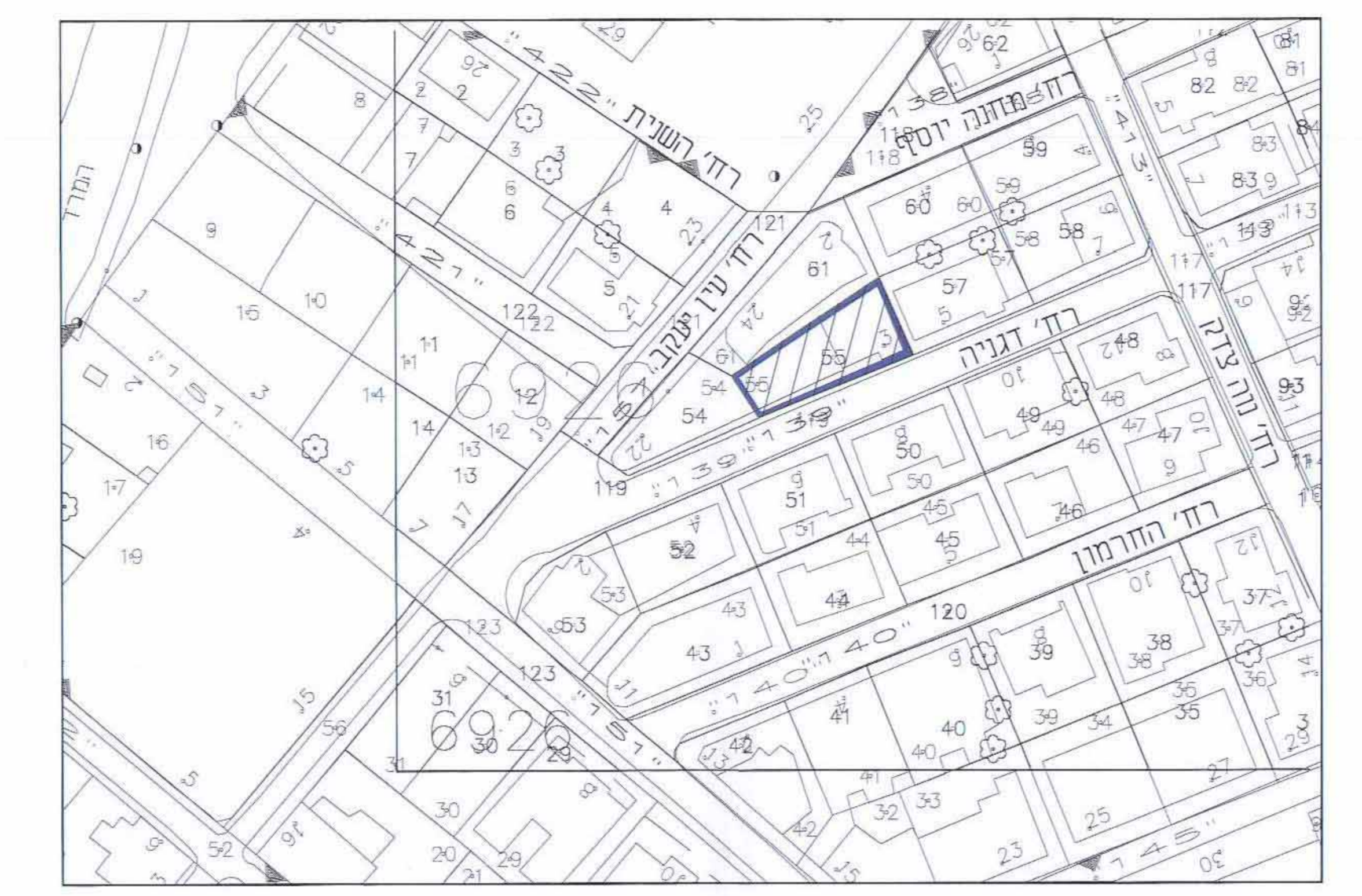
## שמות וזמתימות:

יוזמי התכנית	עדנה בן ארי- פינצ'בסקי רוח שש 15 תל-אביב 03-6255500   03-6255555
מגישי התכנית	עדנה בן ארי- פינצ'בסקי רוח שש 15 תל-אביב 03-6255500   03-5176059
בעלי חקיקה	שש פרייס, פירוש כספי 18.3 בהרצאת הונויות
עורך התכנית	איתן קומל אדריכל שש 27 נווה צדק, תל אביב 03-5100950   03-5176059
מודד	שש פרייס, איתן קומל אדריכל שש 27 נווה צדק, תל אביב 03-6293213   03-6293214

## טבלת שטחים:

טבלת שטחים מוקד - מצב מאושר		טבלת שטחים מוקד - מצב מוצע	
יחיד	שטח	יחיד	שטח
ג'ד	שטח תכנית	שטח תכנית	שטח תכנית
מגורים ג'ג	0.229	מגורים ג'ג	0.229
מחייב שטח התכנית	100%	מחייב שטח התכנית	100%

תכנית סביבה קנ"מ 1:1250

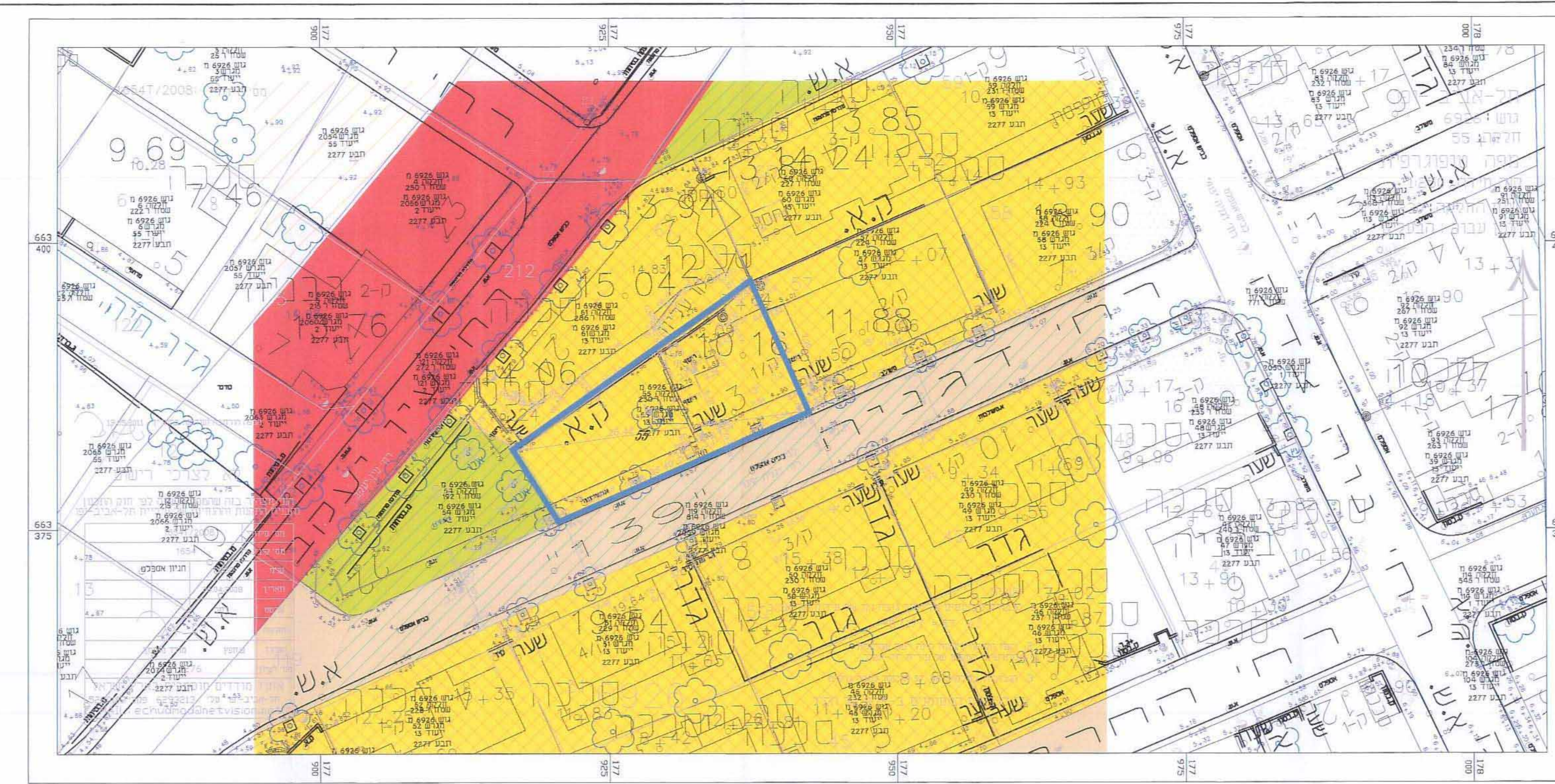


## מקרא למצב מאושר

- דרך קיימת
- דרך מוצעת
- מגורים מיוחד ג'
- אזור לתכנון בעתיד
- שציפ מוצע
- תכנון בעתיד
- דרך משולבת
- דרך לביטול
- גושים
- חלקות
- גבול התכנית
- מס' חלקה

לוח שטחים - מצב מאושר

גוש	מס' חלקה	שטח חלקה
6926	55	0.229
מחייב	55	0.229

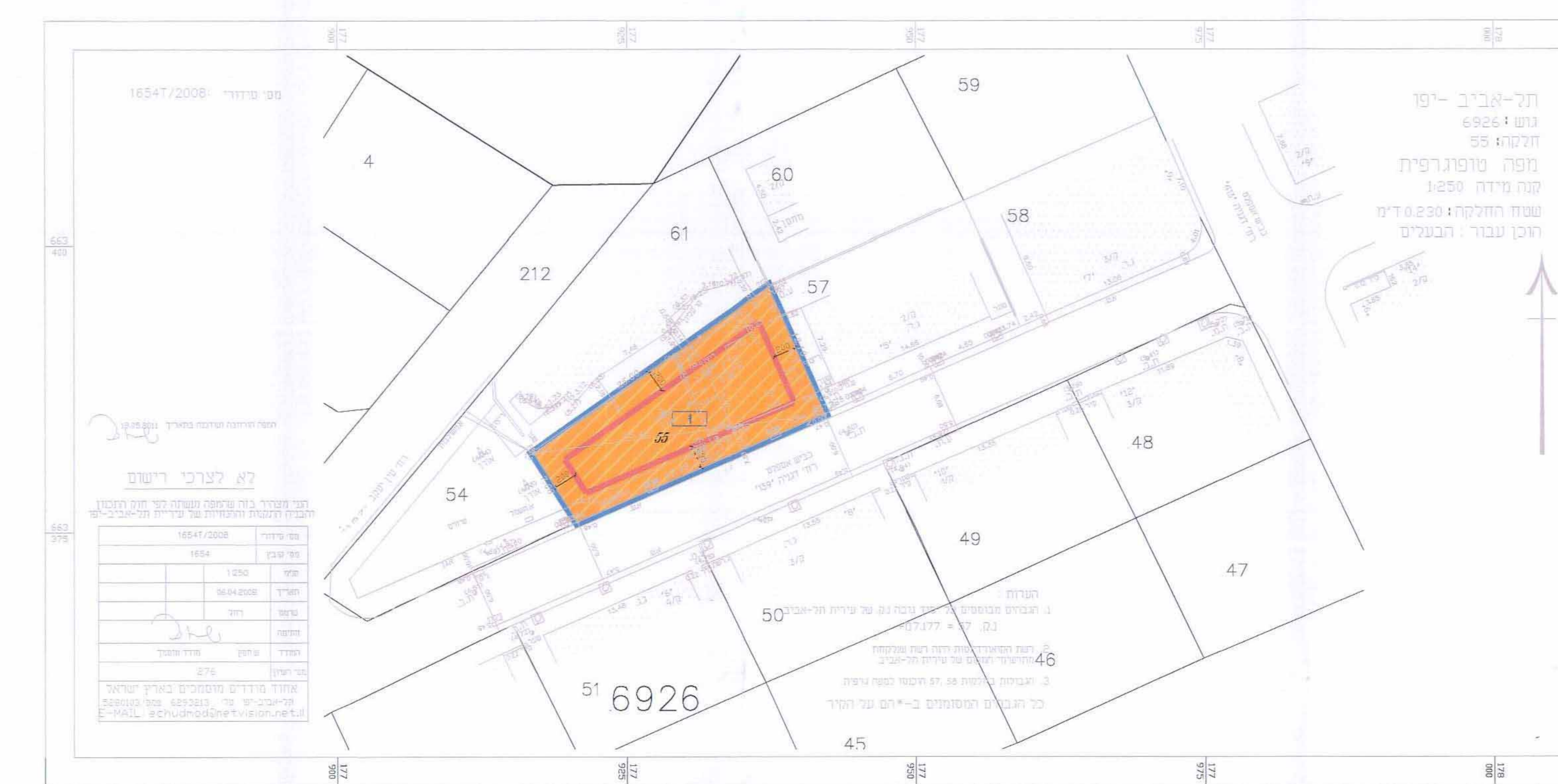


## מקרא למצב מוצע

- מגורים ג'ג
- גבול התכנית
- קו בנין
- תא שטח
- מס' חלקה

לוח שטחים - מצב מוצע

גוש	מס' חלקה	שטח חלקה
6926	55	0.229
מחייב	55	0.229



לא לצרכי רישום

מס' פיקוח	מס' תכנית
18547/2008	3951
מס' חלקה	שטח חלקה
55	0.229
מס' חלקה	שטח חלקה
55	0.229