

# תכנית מס' רג\מק\1599

רחי ערמונים

תכנית מפורטת

## תשריט

איחוד וחלוקה	סמכות ראשית	אופי התכנית
-	ועדה מקומית	מפורטת

מחוז : תל אביב  
 מרחב תכנון מקומי : רמת גן  
 רשות מקומית : רמת גן  
 שטח התכנית : 0.325 דונם  
 קנה מידה : 1 : 250

### גושים וחלקות בתכנית:

גוש	סוג הגוש	חלקות בשלטון	חלקי חלקות
6210	מוסדר		231

### חותמות מוסד התכנון :



שלב: תוקף מהדורה: 02 תאריך: 11/10/12

### שמות וחתומות :

שם: שרה של	תפקיד: יוזם התכנית	מסמך: רחי הערמונים רג	מס': 034772927	תאריך: 15.9.2011
שם: שרה של	תפקיד: מגיש התכנית	מסמך: רחי הערמונים רג	מס': 034772927	תאריך: 15.9.2011
שם: שרה של	תפקיד: בעל חובות בקרקע	מסמך: רחי הערמונים רג	מס': 034772927	תאריך: 15.9.2011
שם: ליאת אינערן	תפקיד: עורך התכנית	מסמך: רחי מבצע קדש 8 ת"א	מס': 054-7780207	תאריך: 11.10.12
שם: מ. מצארה	תפקיד: מודד	מסמך: מ. מצארה מודד את מצארה, מודדים מוסמכים	מס': 052-3394312	תאריך: 17.10.12

היני מצארה באתר כי מדידת המפה המפורטת/פיתומצבית המהווה רשע לתוכנית זו, נערכה על ידי ביום וזאת והכנה לפי הוראות נוהל מבאתי ובהתאם להוראות העמך ולחוקת המודדים שבחוקי, דיוק העך הכחול והמסמך: מדידה צפית / טו כחול/כבד) ברמה אנכית / מדידה אנכיתית מכאן ברמת תציר כחול העך הכחול.

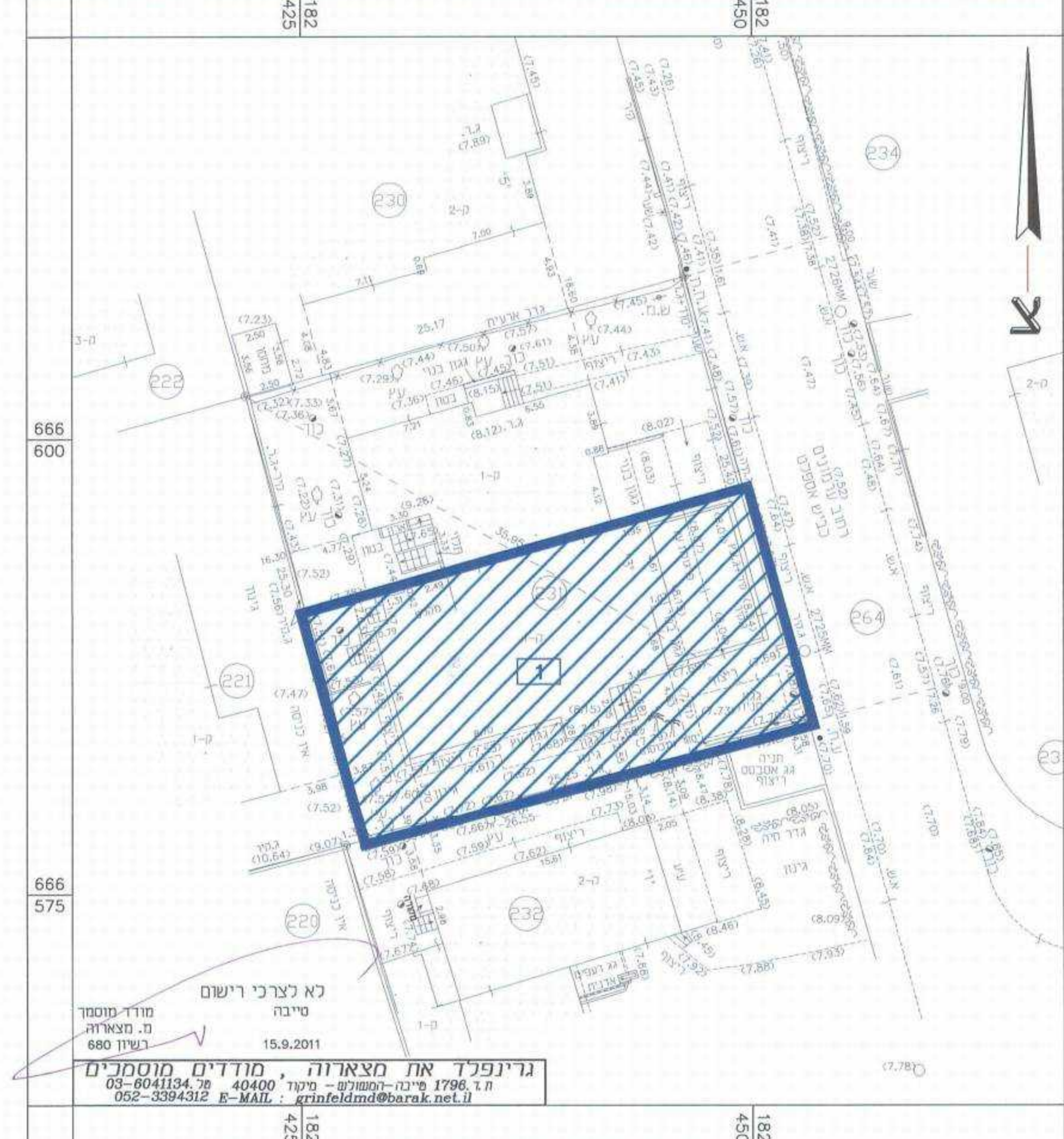
## תכנית סביבה קנ"מ 1:1000



## מקרא מצב מוצע

- מקרא מצב מוצע:
- גבול תכנית
- גבול גוש ומספרו
- גבול חלקה ומספרה
- גבול תא שטח ומספרו
- יעוד עפ"י תכנית מאושרת אחרת

## מצב מוצע ק.נ.מ 1:250

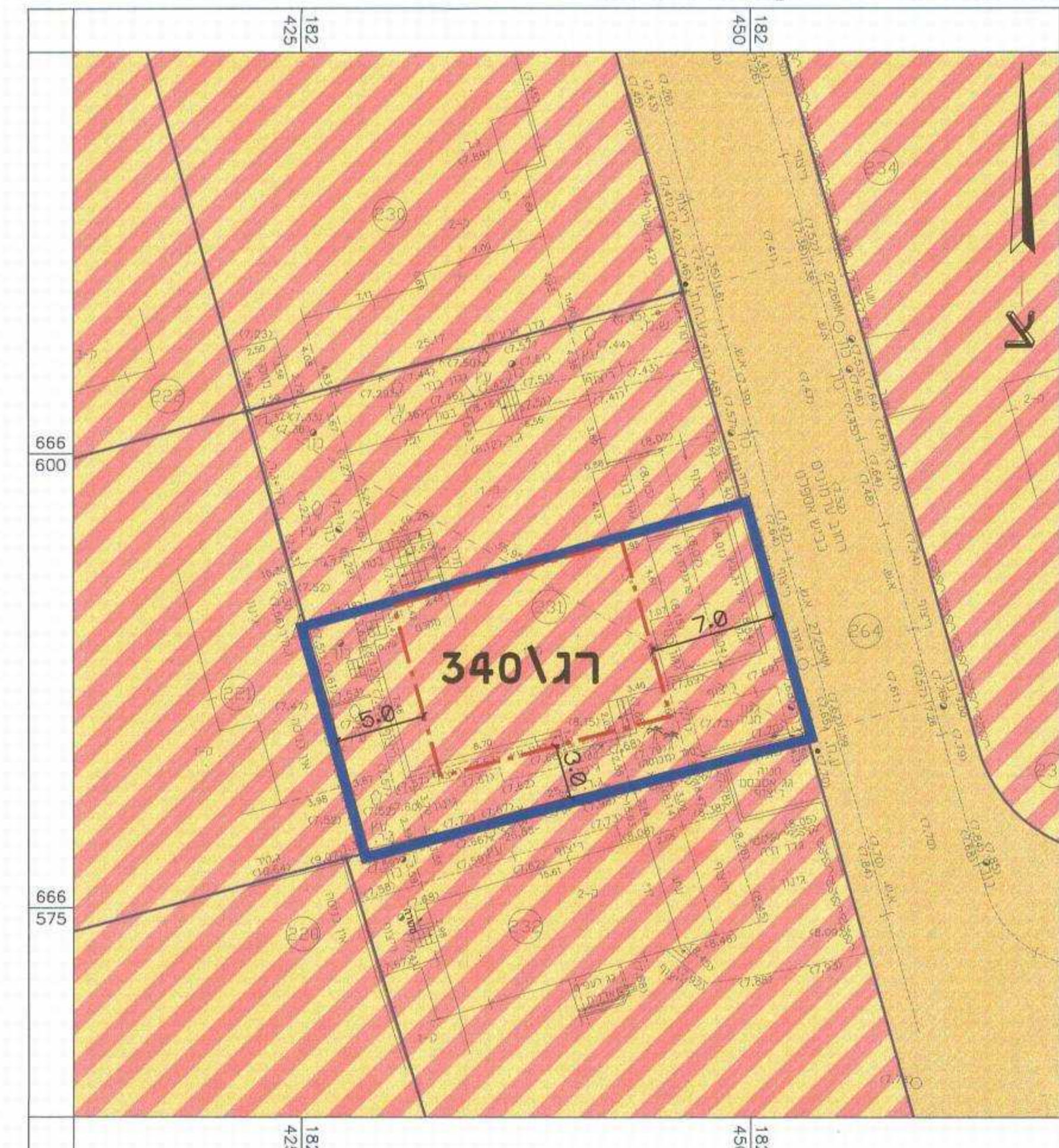


לא לצרכי רישום  
 מודד מוסמך  
 מ. מצארה  
 רישון 680  
 15.9.2011  
 גרינפלד את מצארה, מודדים מוסמכים  
 ת.ד. 1796 טיבה-המשולש - פתח תקוה 40400  
 03-6041134 פ - מיל: 052-3394312 E-MAIL: grinfeld@dbarak.net.il

## מקרא מצב מאושר

- גבול תכנית
- גבול גוש ומספרו
- גבול חלקה ומספרה
- מגורים א' 1
- דרך מאושרת
- קו בנין

## מצב מאושר ק.נ.מ 1:500



רנ\340