

חוק התכנון והבנייה, התשכ"ה - 1965  
תכנית מפורטת

5990192484

**פארק אריאל שרון**  
עדכון לתג"פ 596  
תוכנית מתאר מפורטת

מצב מאושר גליון 1 מתוך 1

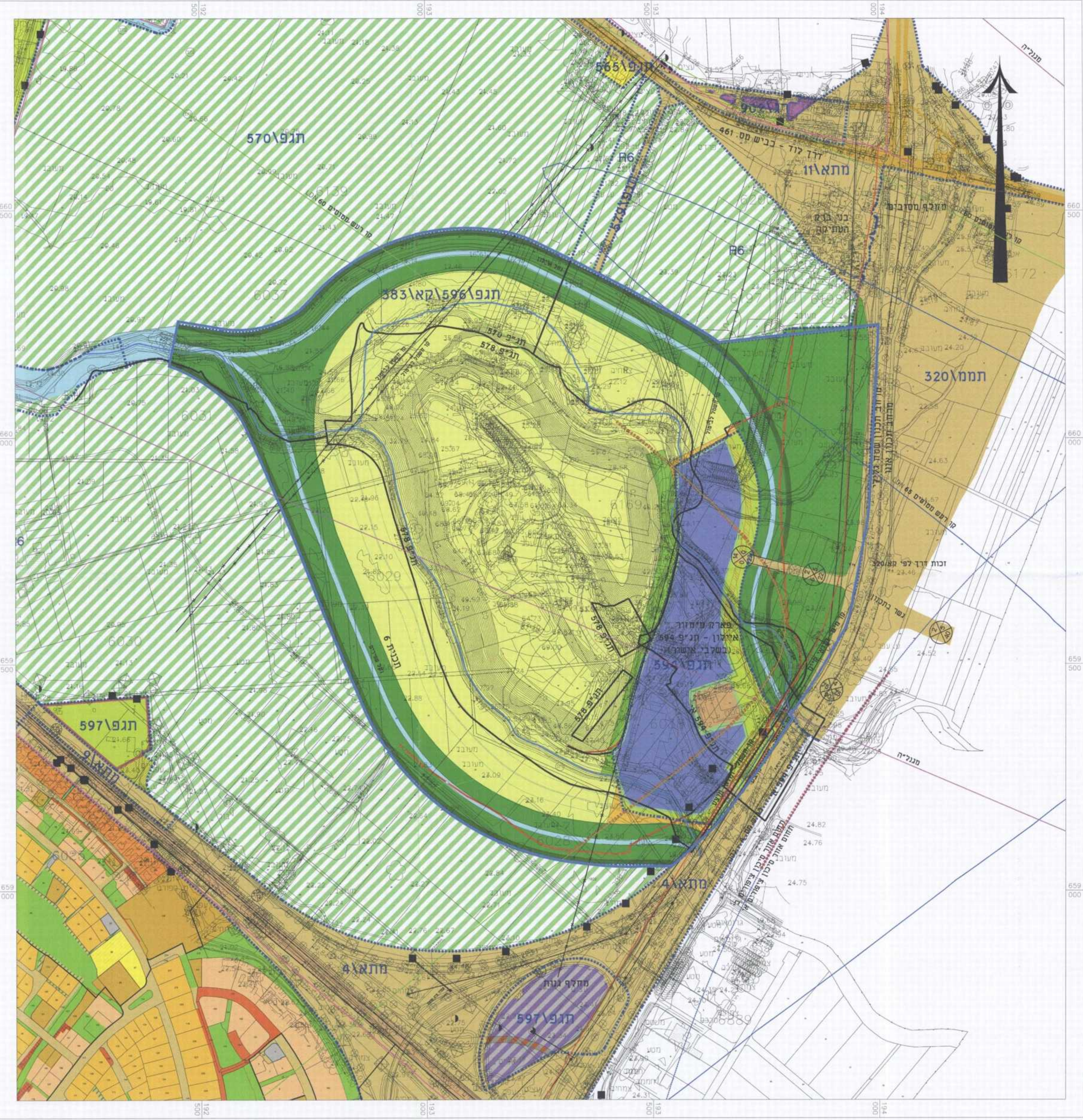
מחוז	תל אביב
מרחב תכנון	גלילית מחוז תל אביב תל אביב יפו
רשות מקומית	תחום שיפוט מחוזי גלילית - מחוז תל אביב
ישוב	תל אביב יפו
תאריך	10/06/15
שם התרשים	קנ"מ
שם תרשים 1	15000
תרשים נוסף	-
תרשים נוסף	-

שמות וזהימות:

עורך הנספח	ערן לשם
גורם מאשר	סיטי בי אדריכלים
	שם פרטי ושם משפחה
	שם התאגיד

חתימה: ערן לשם-אדריכל  
ת.ד. 620/53067  
תאריך: 15.06.2015  
חתימה:

משי: הפנים מחוז תל-אביב  
חוק: תכנון והבניה תשכ"ה - 1965  
אישור: תכנית מס' 596-1965  
הערה: המחוזות לתכנון ולבניה החליטה ביום 15.6.15 כאשר את התכנית נילה גליון  
הירח חודש 15/06/2015



- מיקרא
- אזור מגורים
- אזור מגורים ב'
- פסולת
- חבלים ומסודות ציבורי לחינוך ופנאי
- שצי"פ אינטנסיבי עם הוראת מיוחדת ותחריש לביטול
- שצי"פ סינטטטי ודרך לביטול
- שרותים הנדסיים ותברואה ורווחה עירוניים
- מחנה הנדסי למיחוג והשגת חשמל
- שטח ציבורי פתוח
- אפיק נחל מוצג לפי תכ"פ תנפ/596/תא/383
- אפיק מים לפי תמ"א 7/
- שטח לחנוון בעתיד תכ"פ תנפ/596/תא/383
- גדות נחל - נטיעה בגדות נחלים
- שטח ציבורי פתוח לפי תנפ/596/תא/383
- רצועות מגן נחל - שטח ציבורי פתוח לפי תנפ/596/תא/383
- רח אשפה לייצוב, שיטות ופיתוח כפארה
- שטח ציבורי פתוח לפי תנפ/596/תא/383
- שטח מיועד לייצוב ולעיצוב מדרון הר אשפה
- שטח ציבורי פתוח לפי תנפ/596/תא/383
- שטח ציבורי פתוח לפי תנפ/596/תא/383
- שביל - שצי"פ לפי תכ"פ תנפ/577
- שטח פרטי פתוח
- אזור משקי עזר לפי תכ"פ תנפ/577
- R6 agricultural zone לפי 19
- שטח חקלאי
- בית עלמין לפי תמ"א 19
- מערך בנייה לפארה ות"מ מס
- שטח ציבורי פתוח לפי תנפ/596/תא/383
- שטח משלב דרך-חסיכה
- ודר מאושרת
- חתום גשר עירי
- דרך פארה
- רחוב משולב לפי תכ"פ תנפ/22215/2
- דרך משולבת
- תחום מסלול ברזל מוצג לפי תמ"א 7/תא/4
- דרך סכונה לפי תמ"א/ו, תמ"א/4
- מגרש מיוחד (מתנת דבקה, שרותי רכב ומסעדה)
- מסלול ברזל
- תניה
- גשר/ מעבר תחת
- תחנת דחיסה לפסולת ביתית
- תחום כביש קיימ/אספלט קיים
- גשר/ מעבר עירי
- הנדיות מיוחדות
- הסדרת נחל לביטול
- זיקת הנאה למעבר ברזל
- גבול מגבלות בניה לפי תנפ/594
- אופציה להמשר דרך משה דיין לפי תכ"פ תנפ/1358/תא/7
- שטח להשכנת פסולת בניין וגרוסאות כשימוש חריג לפי תכ"פ תנפ/1358/תא/7
- מנגנון להריסה
- סף מים 4" ומעלה
- קווי החלוקה
- גבול תכנית כנוניה
- גבול תכנית מאושרת
- רדוסטה
- מספר תכנית מאושרת

