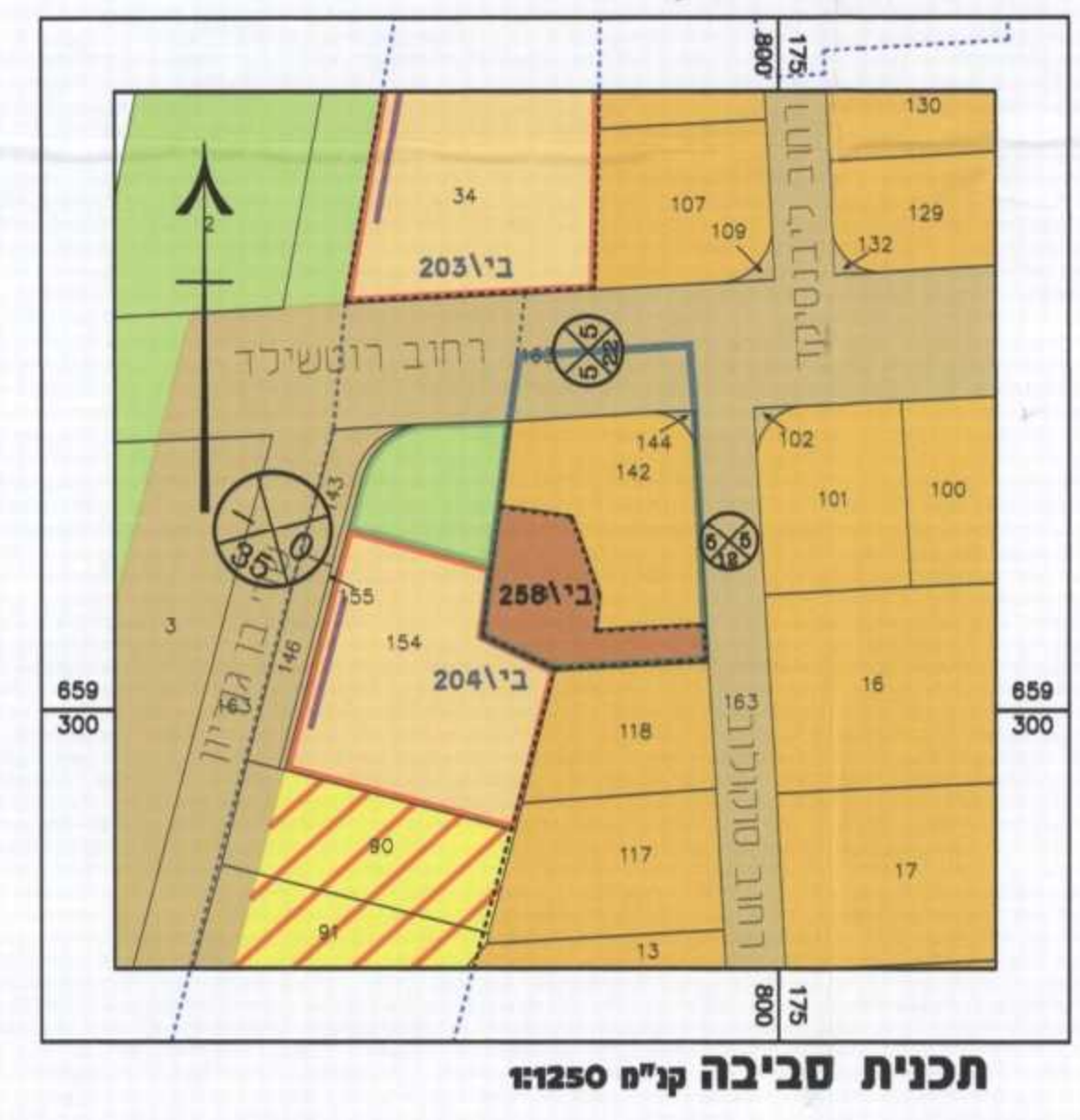
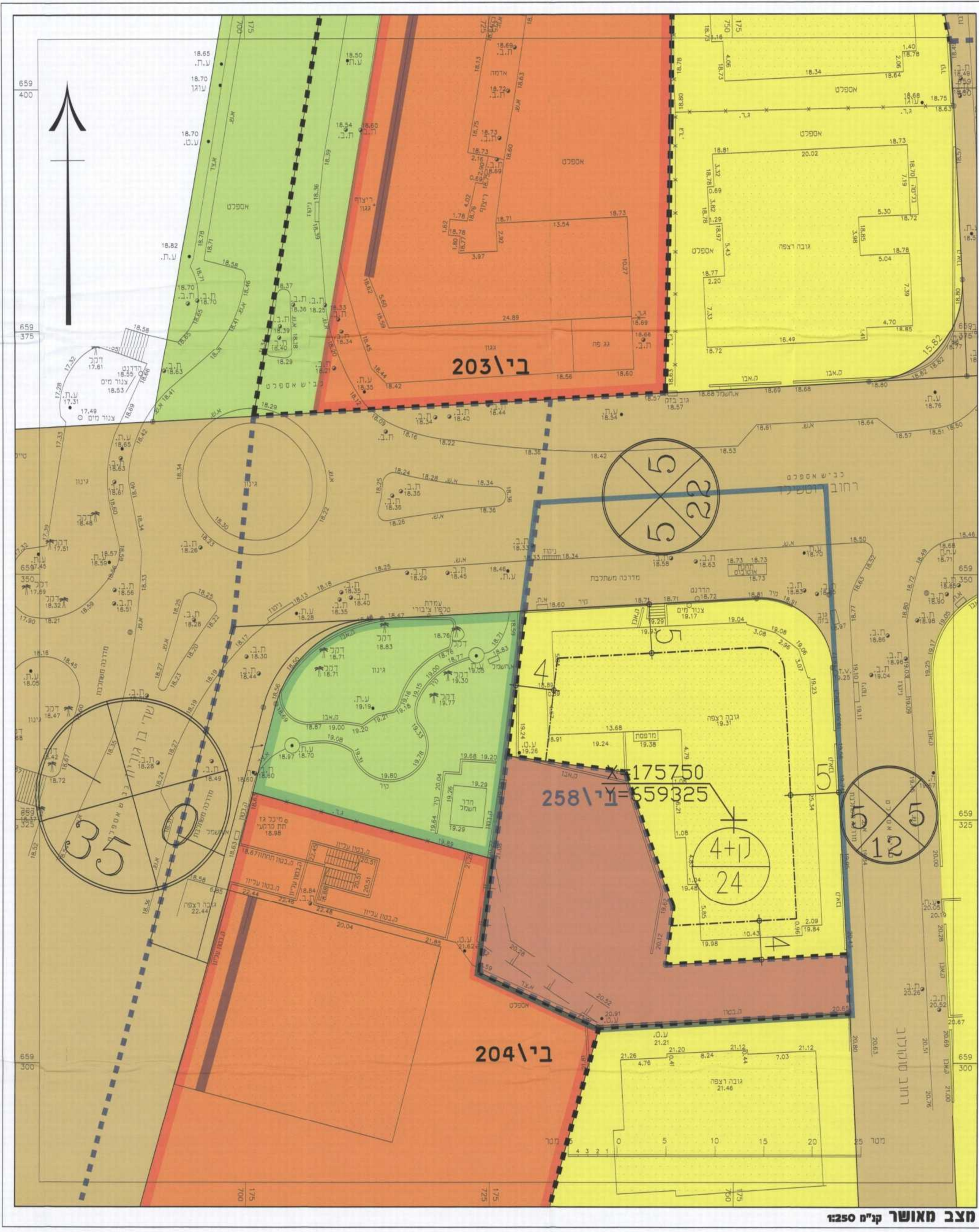


<p>מינוח החכמה - מחוז תל-אביב רישום החכמה והכניסה - תשס"ו - 1965 ואשר החכמה נס' 1792/10 והעדה המוחרגת למכון ולבנין תולדות ביום 23.10.14 והחלטת ביטוח נס' 2015.0003 והחכמה לא נכבדה טענה אישור נס' והחכמה נכבדה טענה אישור נס' 1792/10 לענין מעמד השוואת... מנהל מימון והכנסות י"ר הנהלת המועצה</p>	<p>הועדה המקומית למכון ולבנין בת-ים מס' תכנית 1792/10 פ"מ 23.10.14 מס' 2015.0003 מס' 1792/10 מס' 1792/10 מס' 1792/10</p>
---	--

חוק התכנון והבניה, התשכ"ה - 1965
 משרד הפנים - מחוז תל-אביב
 הועדה המחוזית להחליטה ביום:
 28/04/2014
 להפקיד את התכנית
 08/03/2016
 תאריך י"ר הועדה המחוזית



- מקרא מצב מאושר**
- גבול תכנית
 - 258\10 ב"מ גבול תכנית מאושרת
 - דרך מאושרת
 - שטח פרטי פתוח
 - שטח ציבורי פתוח
 - שטח לבנייה ציבור
 - מקומים
 - מקומים מיוחד
 - חזית מסחרית
 - קו בנין
 - 101 גבול תחום ומספרה
 - 101 מספר חדר
 - 101 קו בנין
 - 101 חדר חדר
 - 101 מספר קומות
 - 101 מספר יו"ר

חוק התכנון והבניה, התשכ"ה - 1965	
תכנית מפורשת	
נס' 502-0147678	
ב"מ 1\474 - פינוי בינוי	
רוטשילד 2	
מצב מאושר	גליון 1 מתוך 1
מס' תכנית	מס' מצב מאושר
קנין	מס' מצב מאושר
1:250	-
08.01.2016	תאריך

שמות רחובות:	
ערך	מס': יואב חמטוני
תוכנית	הוא"ר: ד.ס. בנין ערים
חתימה:	