

**חוק התכנון והבנייה, התשכ"ה - 1965**  
**תכנית מפורטת**  
**מס' הר 2215**

**שם התכנית**  
**הרצליה-רח'י רמב"ם 7,5,3**  
 תכנית מתאר מקומית  
 הכוללת הוראות של תוכנית מפורטת

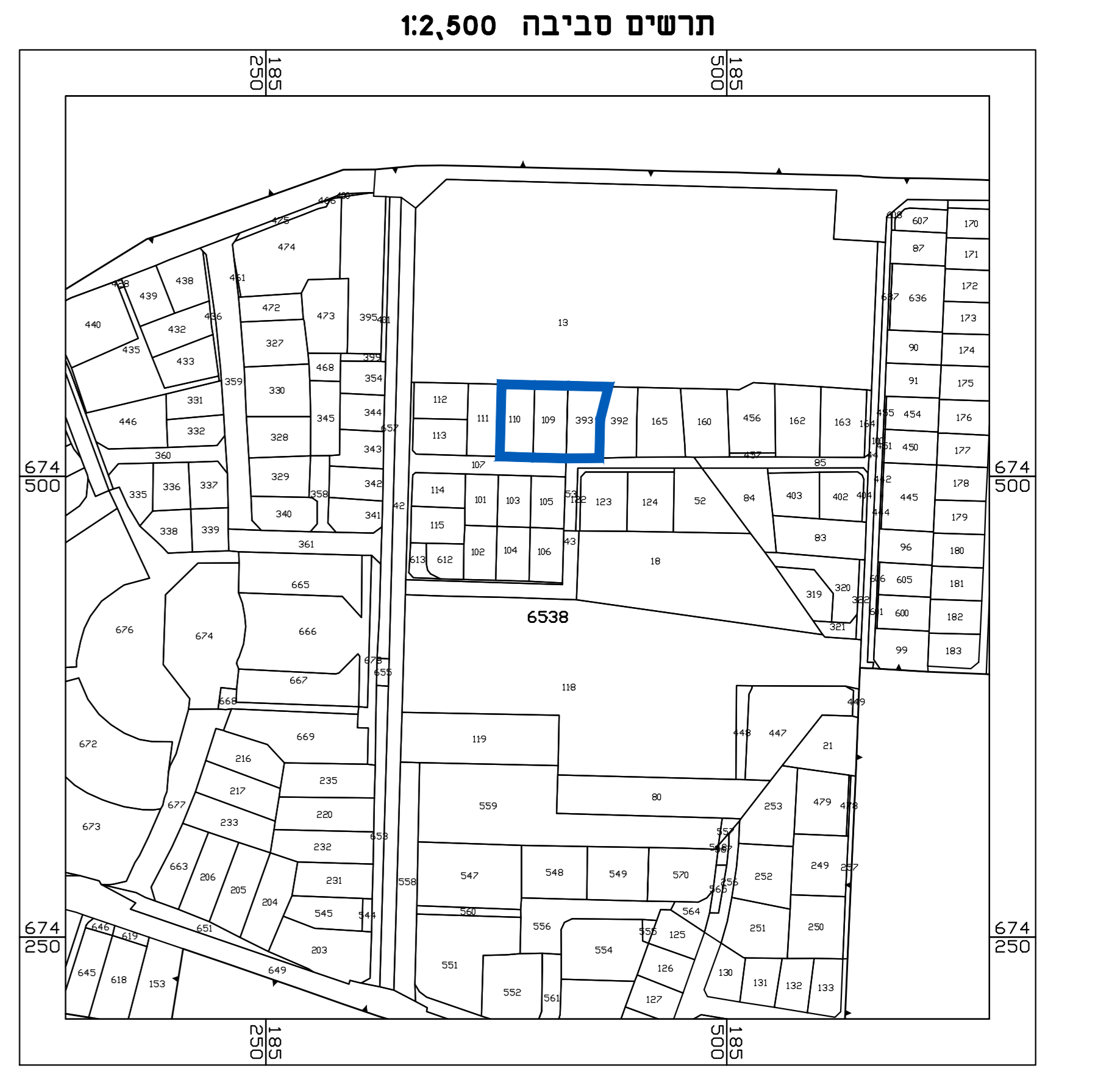
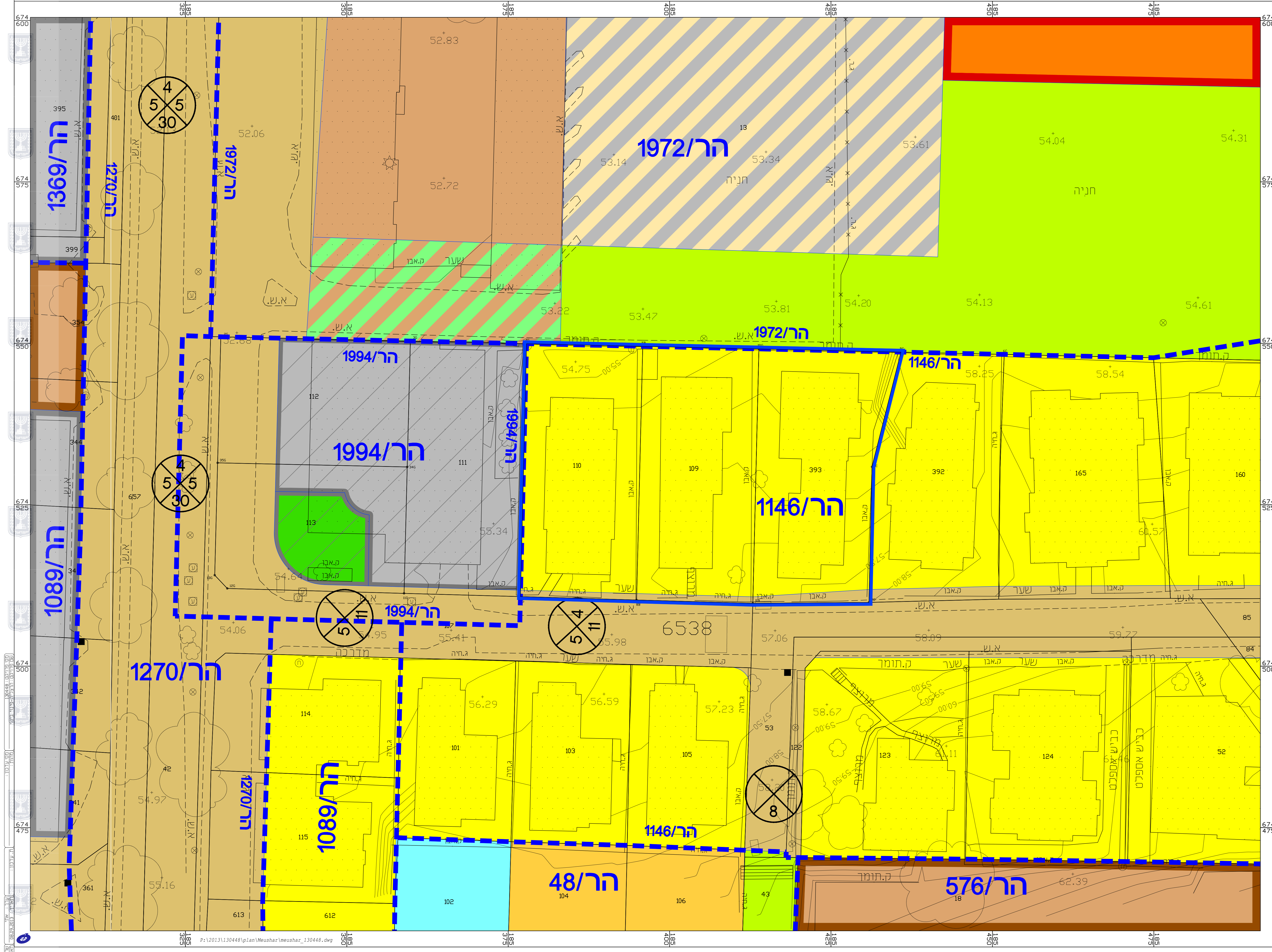
**מצב מאושר** גליון 1 מתוך 1

מחוז	תל אביב
מרחב תכנון מקומי	הרצליה
רשות מקומית	הרצליה
ישוב	הרצליה
תאריך	08/09/2013
שם התרשים	קנ"מ
נספח מצב מאושר	1 : 250
תרשים נוסף	-
תרשים נוסף	-

**שמות וזחיתומות:**

עורך הנספח	שם: דעתמפ	זחיתומה:
גורם מאשר	שם: תאגיד:	זחיתומה:

- מקרא מצב קיים**
- אזור מגורים א' (צבע ירוק)
  - אזור מגורים ב' (צבע צהוב)
  - מגורים ד (צבע אדום)
  - מגורים ומסחר (צבע כחול)
  - אזור מסחרי (צבע סגול)
  - מסחרי ומשרדים מיוחד (צבע לבן)
  - מבנים ומסודות ציבור (צבע אפור)
  - מבנה ציבור (צבע חום)
  - שטח ציבורי פתוח (צבע ירוק כהה)
  - שטח פרטי פתוח עם זיקת תמורה לציבור בפלטת החוב (צבע ירוק בהיר)
  - שטחים פתורים ומבנים ומסודות ציבור (צבע ירוק כהה)
  - דרך מאושרת (צבע כחול)
  - נבול גוש ומספרו (צבע אדום)
  - נבול חלקה ומספרו (צבע ירוק)
  - נבול תכנית (צבע כחול)
  - נבול תכנית מאושרת (צבע ירוק)
  - מספר תכנית מאושרת (צבע אדום)
  - מספר חדר (צבע ירוק)
  - נבול גוש ומספרו (מסרים) (צבע אדום)
  - רוחב חדר (מסרים) (צבע ירוק)
  - \* יעודים לא עפ"י נוהל מבאת



**טבלת מסודים**

שטח	יעוד	שטח רשום	חלקה	גוש
0.691	מגורים ג'	0.709	109	
0.018	דרך			
0.689	מגורים ג'	0.707	110	6538
0.018	דרך			
0.213	מגורים ג'	0.740	393	
0.027	דרך			
2.156				סה"כ

ה ע ר ו ת

- 1 המפרט שלטענה נערכה תמורת תכנון
- 2 שיתוף ביצוע עבודת כלכלית
- 3 שיתוף ביצוע עבודת כלכלית
- 4 תמורת משרד ישראלי 2008
- 5 תמורת משרד ישראלי 2008
- 6 תמורת משרד ישראלי 2008
- 7 תמורת משרד ישראלי 2008
- 8 תמורת משרד ישראלי 2008
- 9 תמורת משרד ישראלי 2008
- 10 תמורת משרד ישראלי 2008
- 11 תמורת משרד ישראלי 2008
- 12 תמורת משרד ישראלי 2008

אני מאשר כי מפה זו היא תוצאה של תהליך תכנון מקצועי ונכון על-פי המפרט והתקנות  
 שנוכחי על-פני מדידתו של המדידתו ביחס במדידתו  
 וכי כל הפרטים שצוינו במפה הם מדויקים ונכונים ונכונים ונכונים  
 תמורת משרד ישראלי 2008

תאריך: 29-08-2013

**גסניו ושות' מודדים מוסמכים בע"מ**

רח' הירדן 67, בני-ברק 51266, טל. 03-7540000, 03-726556-039

**לא לצרכי רישום**

גבולות הגושים והחלקות הינם אנליטיים בתחום  
 העבודה ומסומנים בגיאומטריה אנליטית. גרפיים  
 בהיקף החיצוני