

59

חניון אספלט

חניון אספלט

חניון אספלט

חניון אספלט

חניון אספלט

חניון אספלט

חניון אספלט

חניון אספלט

חניון אספלט

חניון אספלט

חניון אספלט

חניון אספלט

חניון אספלט

חניון אספלט

חניון אספלט

חניון אספלט

חניון אספלט

מקרא

תא שטח ומספרו	1	גבול התכנית	גוש 1234
מספר הדרך	2	גבול גוש ומספרו	5
קווי בנין	3	גבול חלקה ומספרה	
רחב הדרך	4		

- מגורים ב
- גבול מגבלות בניה
- מידות
- קו עזר 3
- קו בנין
- ♣ עץ/עצים לשימור
- ♣ עץ/עצים לעקירה

אישורים בתכנית מס' 505-0531558

הריני מצהיר בזאת כי המפה הטופוגרפית/המצבית המהווה רקע לתכנית זו, נערכה על ידי ביום 27.03.2018 והיא הוכנה לפי הוראות נוהל מבא"ת ובהתאם להוראות החוק ולתקנות המודדים שבתוקף. דיוק הקו הכחול והקדסטר: קו כחול (בלבד) ברמה אנליטית	חוסאם מצארונה שם המודד
894 מספר רישיון	חתימה
תאריך	

חוק התכנון והבנייה, התשכ"ה - 1965 תכנית מפורטת

מס' 505-0531558

ח/מק/184-בית לחם 19 חולון- שינוי
קו בניין

תשריט מצב מוצע גיליון 1 מתוך 1

מחוז	תל-אביב
מרחב תכנון מקומי	חולון
רשות מקומית	חולון
ישוב	

תכנית בסמכות	מקומית
איחוד וחלוקה	ללא איחוד וחלוקה
היתרים או הרשאות	תכנית שמכוחה ניתן להוציא היתרים או הרשאות

מונה תדפיס התשריט	19
מועד הפקדה	12/08/2020
שטח התכנית	0.998 דונם קנה מידה 1:250

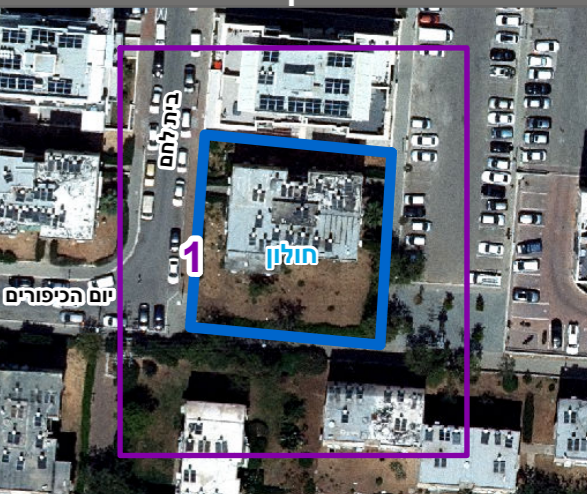
שמות*	רפי דדוש תאגיד: קליין מאז"ה התחדשות עירונית בע"מ
מגיש תכנית	יגרת שטיין תאגיד: קליין מאז"ה התחדשות עירונית בע"מ
עורך ראשי	רפי דדוש
יזם	תאגיד: קליין מאז"ה התחדשות עירונית בע"מ

בעלי ענין בקרקע*

טבלת גושים וחלקות*

מספר גוש	7341
מספר חלק/כל הגוש	13 חלק
מספרי חלקות בשלמותן	
מספרי חלקות בחלקיותן	

תרשים התמצאות - קנ"מ 1:1250



שנת צילום אוויר: 2017-2018