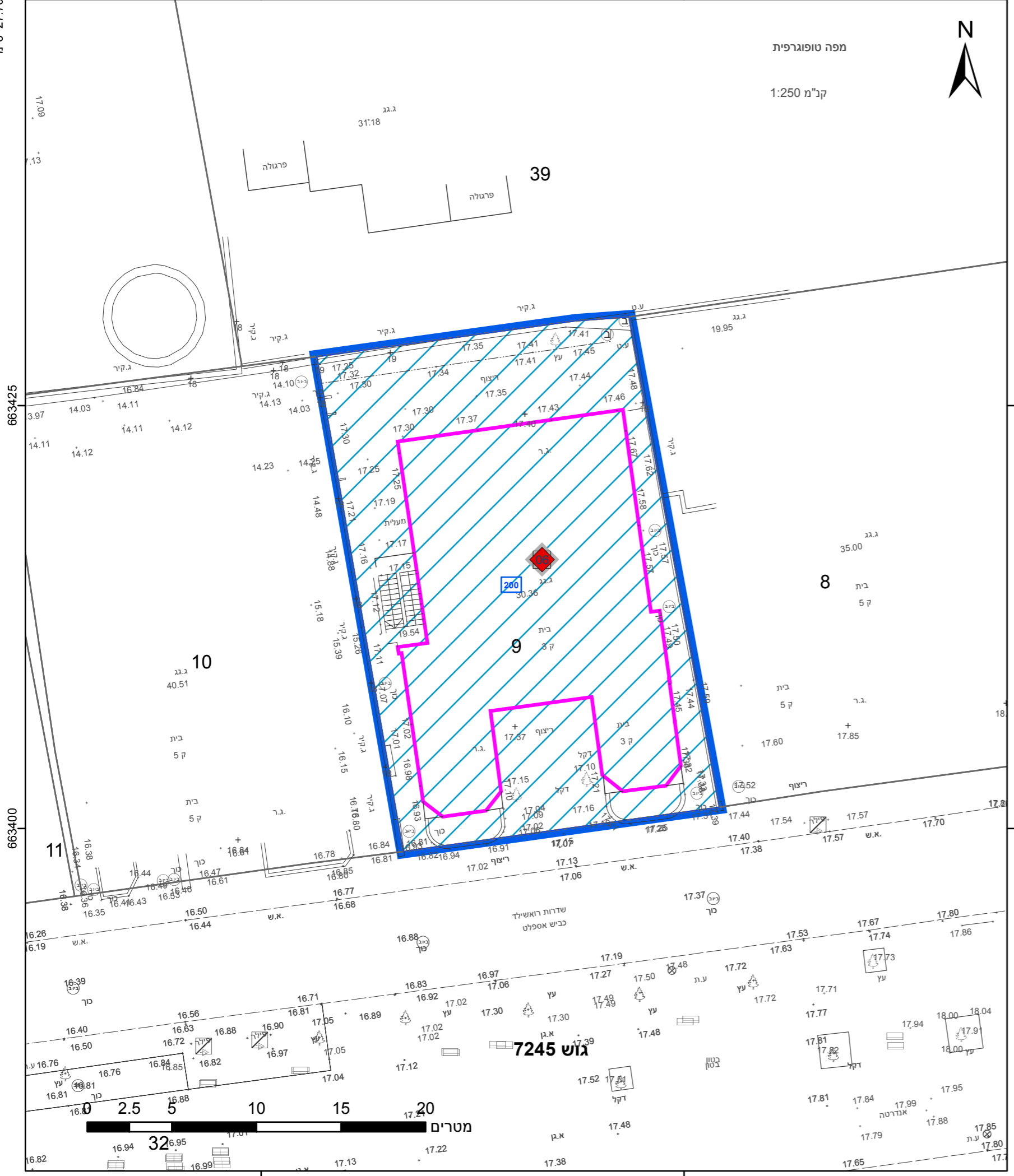


27.70 מ"ס

178475

178500



מפה טופוגרפית  
ק"מ 1:250



**מקרא**

תא שטח ומספרו	1	גבול התכנית	גוש 1234
מספר הדרך	2, 3, 4	גבול גוש ומספרו	5
קווי בנין		גבול חלקה ומספרה	
חומב הדרך			

- יעוד עפ"י תכנית מאושרת אחרת
- מבנה לשימור
- מבנה לשימור

**אישורים בתכנית מס' 507-0734004**

991	גבארה תאופיק
מספר רישון	שם המווד
תאריך	חתימה

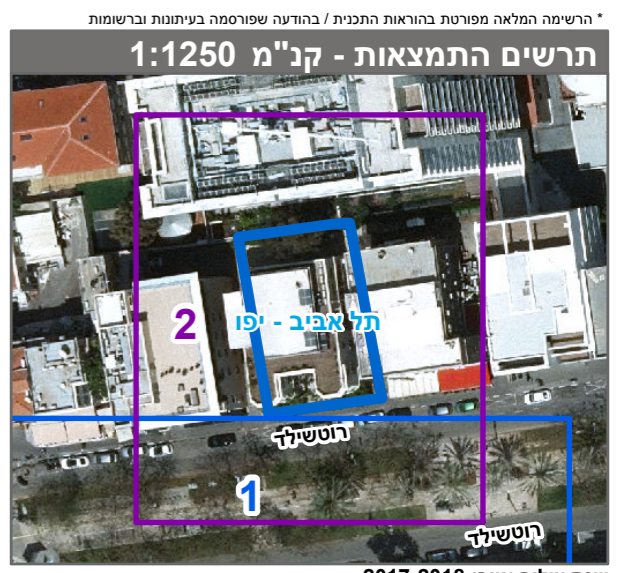
<b>חוק התכנון והבנייה, התשכ"ה - 1965</b>	
<b>תכנית מפורטת</b>	
<b>מס' 507-0734004</b>	
<b>תא/מק/1-4467 - רוטשילד 10 ניוד</b>	
<b>זכויות ותוספת קומות</b>	
<b>תשריט מצב מוצע</b>	<b>גיליון 2 מתוך 7</b>
<b>מחוז</b>	<b>תל-אביב</b>
<b>מרחב תכנון מקומי</b>	<b>תל אביב-יפו</b>
<b>רשות מקומית</b>	<b>תל אביב-יפו</b>
<b>ישוב</b>	<b>תל אביב-יפו</b>
<b>תכנית בסמכות</b>	<b>מקומית</b>
<b>איחוד וחלוקה</b>	<b>ללא איחוד וחלוקה</b>
<b>היתרים או הרשאות</b>	<b>תכנית שמכוחה ניתן להוציא היתרים או הרשאות</b>
<b>מונה תדפיס התשריט</b>	<b>15</b>
<b>מועד הפקה</b>	<b>06/06/2021</b>
<b>שטח התכנית</b>	<b>דונם 6.655 קנה מידה 1:250</b>
<b>שמות*</b>	
<b>מגיש תכנית</b>	<b>תאגיד: תדאר מגדל רוטשילד בע"מ</b>
<b>עורך ראשי</b>	<b>רני זיס</b>
<b>זים</b>	<b>תאגיד: רני זיס אדריכלים בע"מ</b>
	<b>תאגיד: תדאר מגדל רוטשילד בע"מ</b>

**בעלי ענין בקרקע\***

בעלים	נולי ארמוני
בעלים	תאגיד: עוזי אשכנזי
בעלים	תאגיד: גליה ברלו
בעלים	תאגיד: אילנה נחמה ברנר
בעלים	תאגיד: יעל גוסטינר
בעלים	תאגיד: נתן גוסטינר
בעלים	תאגיד: תאגיד:

**טבלת גושים וחלקות\***

מספר גוש	מספר חלקה/כל הגוש	מספר חלקות בשלמותן	מספרי חלקות בחלקיותן
6921	117 חלק		
7245	19, 14, 17 חלק		
7443	17 חלק		
7452	25 חלק		
7462	9 חלק		



שנת צילום אוויר: 2017-2018

מספר תכנית: 507-0734004, מספר גירסת תשריט: 15

23.2 מ"ס