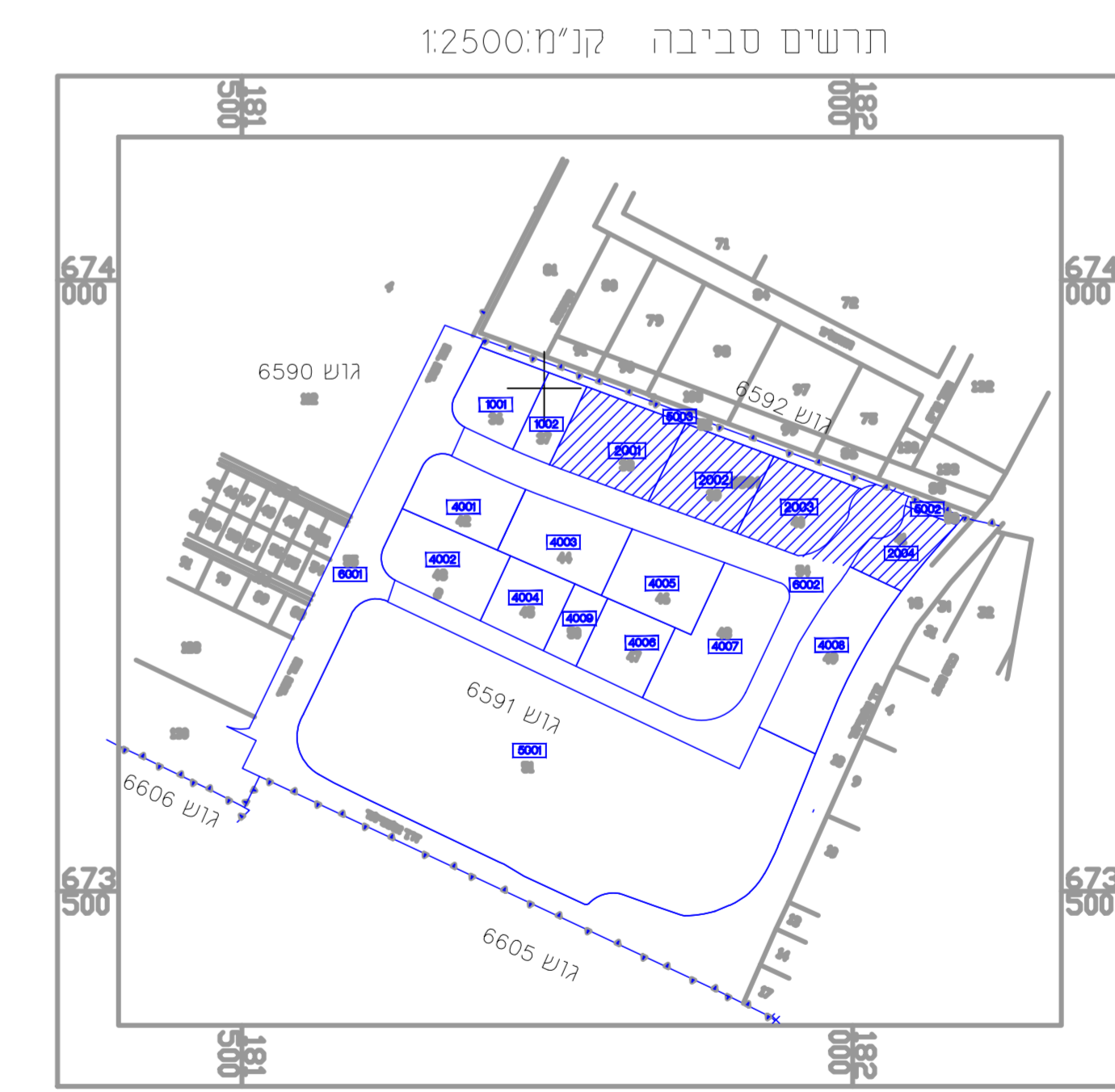
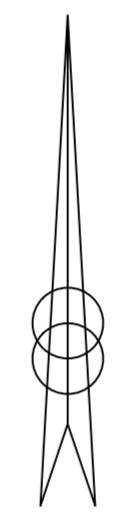


אלוני ים
מגרשים 2001-2004
הוכן עבור : אלוני ים

מחוז : תל-אביב-יפו
נפה : תל-אביב
מקום : הרצליה
גוש : 6591
חלקי חלקות : 1,2
חלקה ארעית : [38] [39] [40] [41]
מגרש : 2001 2002 2003 2004
הוכן עבור : אלוני ים

	200	תעסוקה
	670	שטח ציבורי פתוח
	820	דרך מאושרת
	1590	תעסוקה ותחבורה



מצב קיים - סבלאת שחזים

מ"ס גוש	מ"ס חלקה	שטח רשום (דונם)	מ"ס מגרש	שטח מגרש (דונם)	יעוד
6591	38	6.059	2001	6.059	תעסוקה
	39	5.365	2002	5.365	תעסוקה
	40	4.967	2003	4.967	תעסוקה
	41	2.838	2004	2.838	תעסוקה ותחבורה

3- מספר החובות
רמת דרום וצפון הירוק והטורקי
1- מדידה גרפית
2- נו תויל בכבוד ברמה אנליטית
3- מדידה אנליטית תמלא במפת חדי
4- המדידה הפערית
ריני מסורי בזמן כי מדידות תפסה המפגשיות
המפגשיות והמפגשיות לתוכנית זו. נערכה על ידי
המדידה
הוא תכונה לפי הרשות נוהל מנבאל ובהתאם
לרשות וצוים ומקנות מפורדים שבתוקף
מספר המורה
מספר רישוי
חתימה
תאריך

מצב מאושר

תכנית מס' 504-0742650

הר/מק/2460/א

מגרשים 2001-2004 - ניווד זכויות

מנחה	תחולה
11.01.2022	תאריך עריכת הנספח
1:500	קני"מ

שמות וחתימות:

שם:	עורך הנספח
משה צור אדריכלים בוני ערים בע"מ	

מקרא:

- גבול התחמת
- זקת תואה למטר רגל
- ק בין לקטת התקנה
- ק בין על