

מרחב תכנון קומי - כחול הצפון  
 מחוז תכנון מסומן - גליל מדני  
 תכנית פתח מס 3408

# מנוך

1:4000

תאריך: 12.7.78

**היוזם:** משרד הבינוי והשיכון - הטובות היהודית  
 מנהל לבניה כפרית - המחלקה להתעבות

**בעלה/קדקע:** מנהל מקרקעי ישראל

**המתכנן:** ל. גרשטל  
 משרד הבינוי והשיכון

**המבצע:** משרד הבינוי והשיכון  
 מנהל לבניה כפרית

**יטודי שטחים:**

שטחים בדונם	100.0	17.0	22.0	175.0	9.0	18.0
	שטח למבני ציבור	אזור ספורט	שטח פרטי פתוח	אזור תעשייה	לבול התכנית	שבילי הולכי רגל
					כבישים וחניות	סקלטים

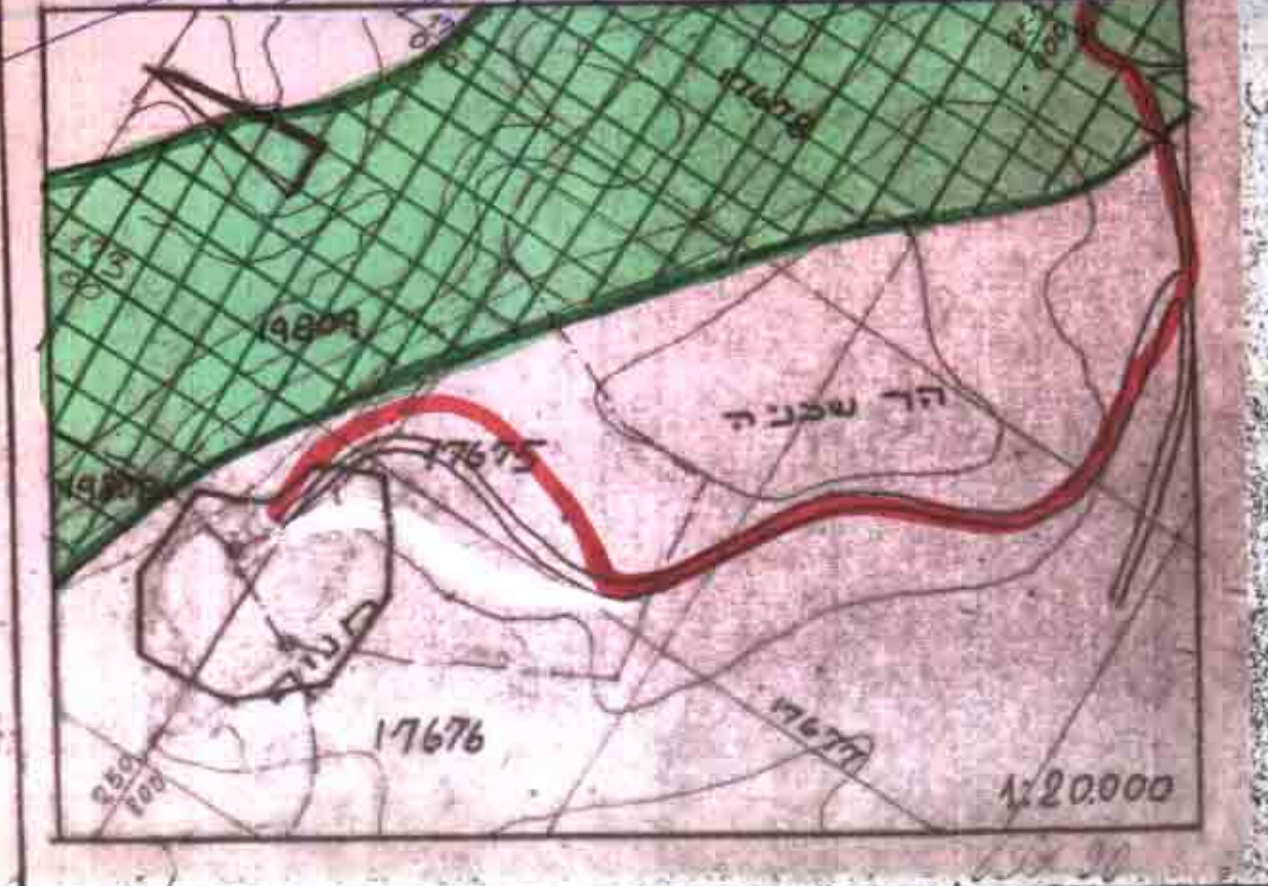
גבול שמורת טבע

**מקרא:**

1. סרספה	7. גן ילדים
2. ברבנה	8. גן משחקים
3. סוכרות	9. ברבת שחיה
4. כושרון	10. כחור סל

**הצהרת אשמה:**

11. הוציא לאור: 19809  
 חוק תכנון והבניה תשכ"ה-1965  
 חוק תכנון והבניה תשכ"ה-1965  
 חוק תכנון והבניה תשכ"ה-1965  
 חוק תכנון והבניה תשכ"ה-1965



מספר תכנון	17675
מספר חלקה	11
מספר חלקה	1
מספר חלקה	2
מספר חלקה	3
מספר חלקה	4
מספר חלקה	5
מספר חלקה	6
מספר חלקה	7
מספר חלקה	8
מספר חלקה	9
מספר חלקה	10



נא להתייחס לתוכנית זו כמסמך  
 אושרה לתוקף ע"י ועדה לתיכנון  
 חתימה

נא להתייחס לתוכנית זו כמסמך  
 אושרה לתוקף ע"י ועדה לתיכנון  
 חתימה