

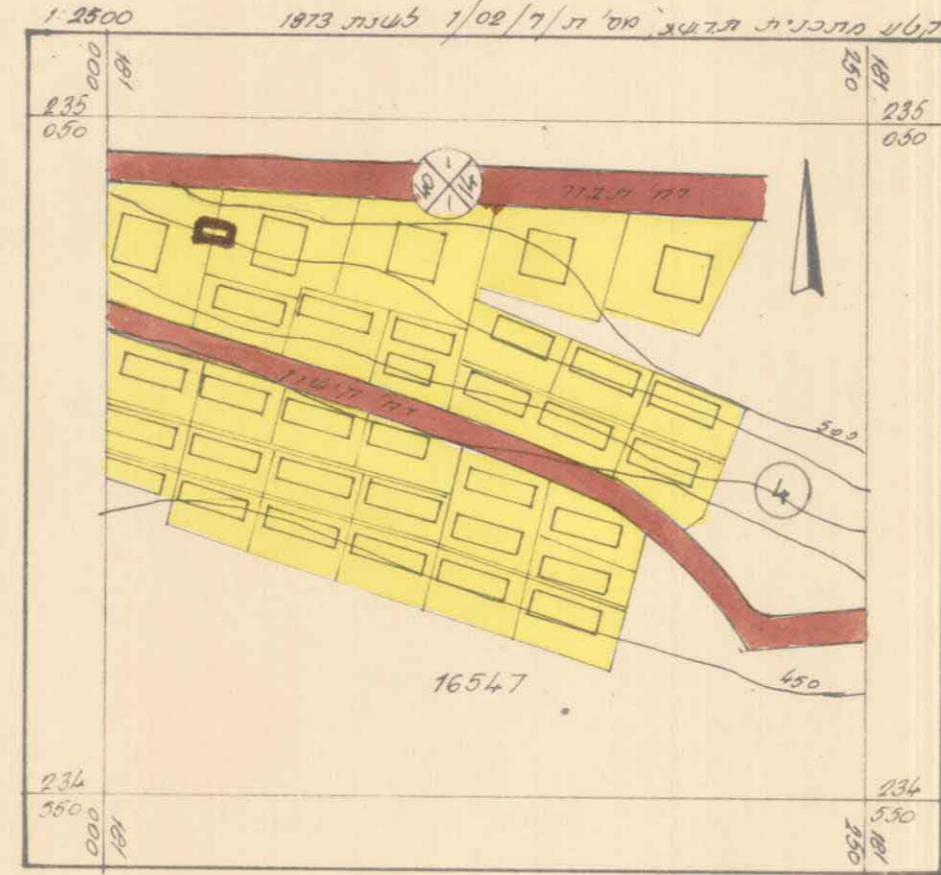
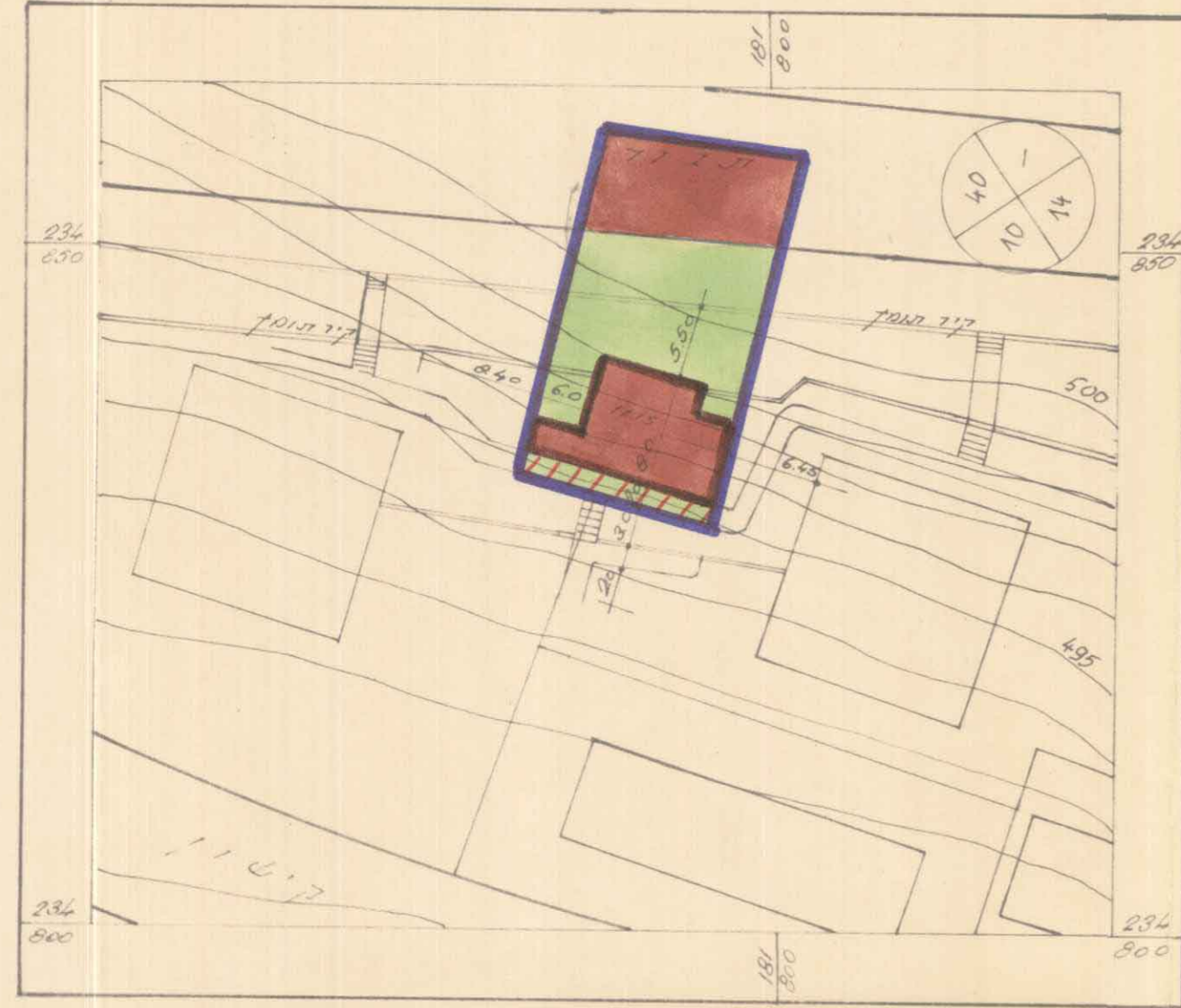
תכנית מתכנון מקומית - נצרת עילית

תכנית מפורטת מס' ת/ל/111 המהווה שנוי לתכנית שיכונים ציבוריים מס' 1/02/7 קנ"מ 1:500 3/69

גוש	16547
חלקה	4

מחוז נפה הישוב
הצפון יזרעאל נצרת עילית

שטח התוכנית בעל הקרקע המגיש המתכנן
400 ד' מנהל מקרקעי ישראל עיריית נצרת עילית הועדה המקומית המחלקה לתכנון עיריית נצרת עילית



מ ק ר א

	דרך קיימת או מאושרת		גבול התכנית
	שטח ציבורי פתוח		גבול גוש ומספרו
	מספר הדרך		גבול חלקה
	קו בנין		בנינים קיימים
	רוחב הדרך		דרכי גישה
	קו מים		אזור מגורים
	קו ביוב		שטח למבנה ציבור

תכנית מס' 3169
הערות: 18.179, 2506, 764

חוק התכנון והבניה תשכ"ה-1965
מרחב תכנון מקומי
תכנית מס' 3169
הועדה המחוזית בשיבתה ה' 6/78
מיום החליטה לתת חוקף להכנת הערכת לע"ל.
מנכ"ל תכנון

חוק התכנון והבניה תשכ"ה-1965
מרחב תכנון מקומי
תכנית מס' 3169
הועדה המחוזית בשיבתה ה' 6/78
מיום החליטה לתת חוקף להכנת הערכת לע"ל.
מנכ"ל תכנון

חאור השטח	צבע האזור	השטח בדונם	השטח ב-%
דרך קיימת ומאושרת	חום	0.25	0.06
שטח ציבורי פתוח	ירוק	1.00	0.25
דרכי גישה	ירוק מתווש עם אדום	0.25	0.06
שטח למיבני ציבור	חום מותחם עם חום כהה	2.50	0.63
סה"כ שטח התכנית		400	100%

חוק התכנון והבניה תשכ"ה - 1965
הועדה המקומית לתכנון ולבניה נצרת עילית
תכנית מס' 3169
הועדה המחוזית בשיבתה ה' 6/78
מיום החליטה לתת חוקף להכנת הערכת לע"ל.
מנכ"ל תכנון

תכנית מס' 3169
הערות: 18.179, 2506, 764