

אין לקבוע נדלים ע"י מדידה בשרטוט
על הקבלן לבקר את המדות במקום

הערות ושנויים

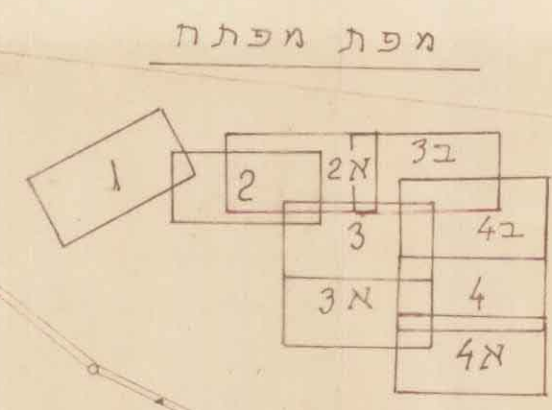
משרד הפנים
חוק התכנון והבניה תשכ"ה-1965
מחוז: *מ.ת.מ. גליל מערבי*
מרחב הבנין מקומי: *מ.ת.מ. גליל מערבי*
תכנית: *מ.ת.מ. גליל מערבי*
הועדה המחוזית בשיבתה ד: *מ.ת.מ. גליל מערבי*
מיום: *מ.ת.מ. גליל מערבי*
החלטת הוועדה לשל: *מ.ת.מ. גליל מערבי*
מס' פתח כלל: *מ.ת.מ. גליל מערבי*
יושב ראש הוועדה: *מ.ת.מ. גליל מערבי*

משרד הפנים
חוק התכנון והבניה תשכ"ה-1965
מחוז: *מ.ת.מ. גליל מערבי*
מרחב הבנין מקומי: *מ.ת.מ. גליל מערבי*
תכנית: *מ.ת.מ. גליל מערבי*
הועדה המחוזית בשיבתה ד: *מ.ת.מ. גליל מערבי*
מיום: *מ.ת.מ. גליל מערבי*
החלטת הוועדה לשל: *מ.ת.מ. גליל מערבי*
מס' פתח כלל: *מ.ת.מ. גליל מערבי*
יושב ראש הוועדה: *מ.ת.מ. גליל מערבי*

מדינת ישראל - משרד הבינוי והשיכון
מחלקת עבודות צבדיות
המשרד הראשי
ת.א. תל אביב 3 • טל. 267251



מס' וועם הכניס:
כביש שגב-כרמיאל



מבנה: *מ.ת.מ. גליל מערבי*
מיקום: *מ.ת.מ. גליל מערבי*
מאריך: *מ.ת.מ. גליל מערבי*
מס' 13 574
מס' 2/6608/כ

הכניס מס' *מ.ת.מ. גליל מערבי*
התקשרות מס' *מ.ת.מ. גליל מערבי*