

מרחב תכנון מקומי הגליל העליון תכנית מפורטת מס'

לצרכי הסדר ושטח

מחוז : הצפון
מועצה אזורית : גליל עליון
מקום : משגב-עצ והסביבה
בעל הקרקע : מינהל מקרקעי ישראל
היוזם : מינהל מקרקעי ישראל

גושים בשלמות : 14011, 14010, 14009, 14007, 14006, 14005 (בהסדר)
חלקי גושים : 14014, 13460 (בהסדר)

שטח התכנית : 5977 דונא
קנה מדה : 1:10,000

משרד הסנים
חוק התכנון והבניה תשנ"ה-1965
מחוז : צפון
מרחב תכנון מקומי : משגב-עצ והסביבה
תכנית מס' : 4662
הגדרה המחייבת בישיבתה ה-18/19
מיזם : ת.א.א.
לחברת הנבחרת לעיל.
סגן מנהל כלכלי : יתכן ראש המועצה

הכנית מס' : 4662
השטח : 51285 קמ"ר
תאריך : 9/14

מפת

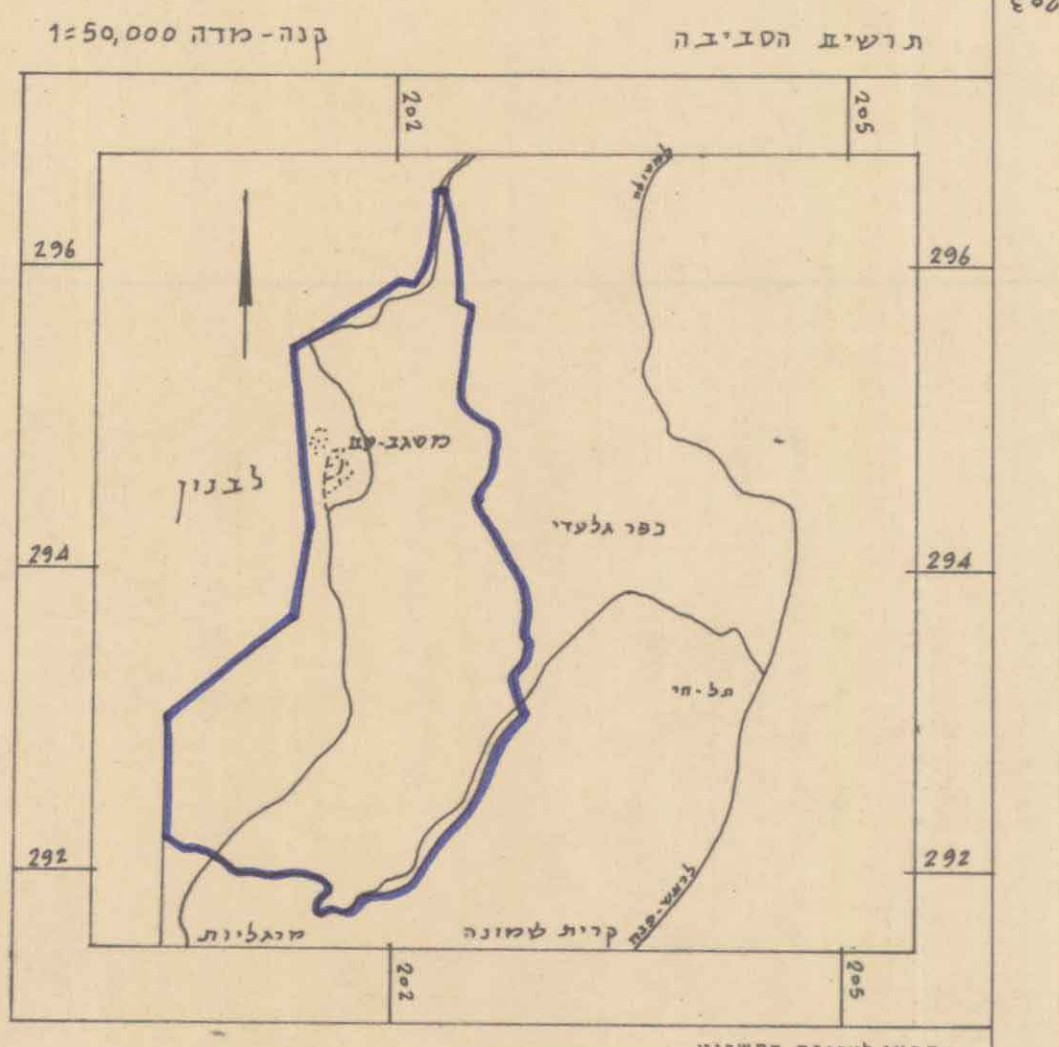
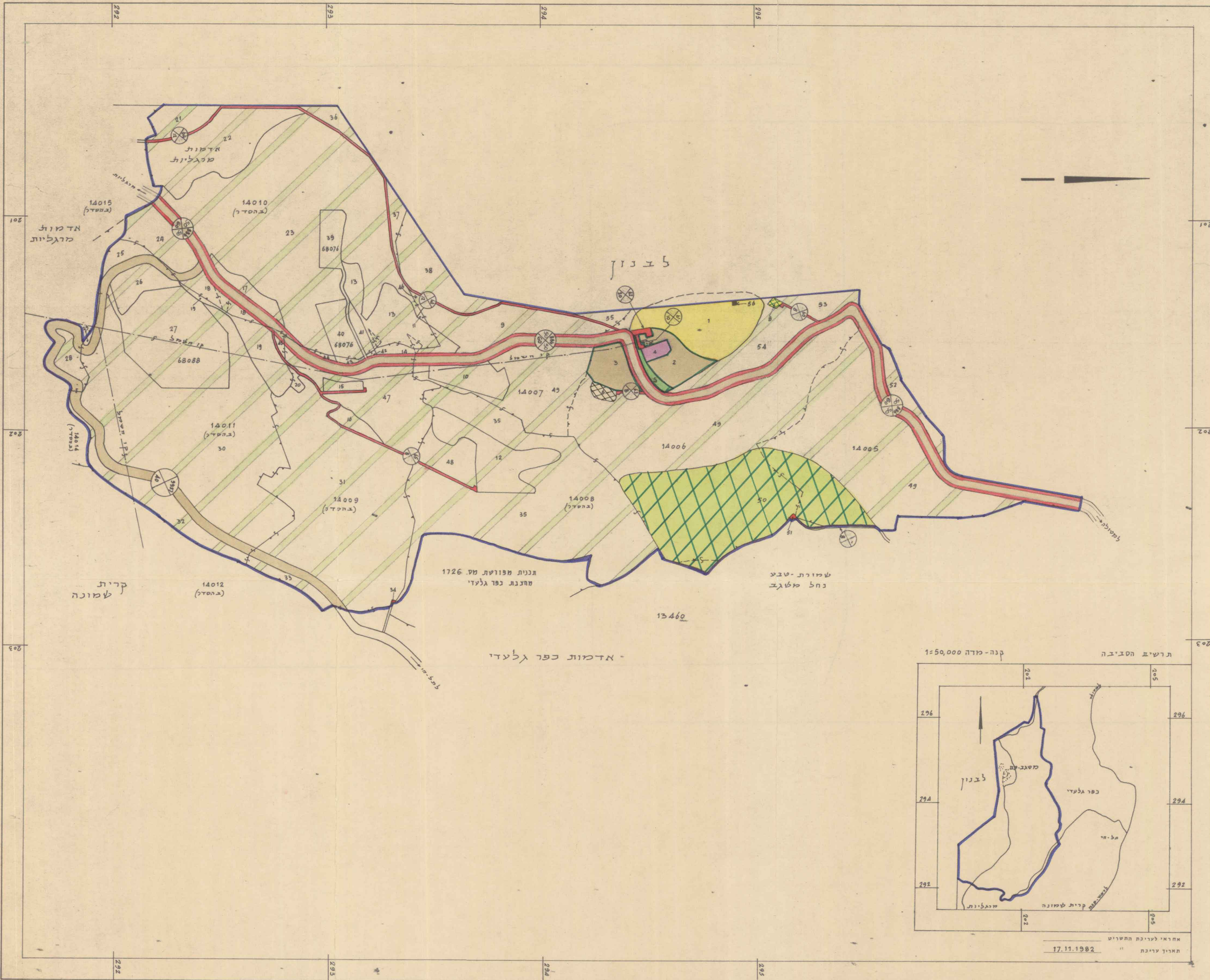
- גבול התכנית
- ת.ב.ע. מאושרת
- שפוט מוניציפאלי
- גוש רושם
- חלקה מוצעת
- אזור קלאי
- מגורים
- מבני משק
- תעשיה
- בדשתי תחנות
- מוסד חינוכי אזורי
- מתקני ביוב
- מזבלה/בור אשפה
- בית עלמין
- עתיקות
- מנחת
- נהר, נחל, אכזב, תעלת ניקוז אזורית
- מתקני מקורות/באר מים
- חברת חשמל
- קו חשמל
- דלק
- תחנת דלק
- שמות טבע
- מחצבה/אזור כריה
- דרך קיימת או מאושרת
- דרך מוצעת

לוח האזורי

יעוד	השטח בדונמים	%
חקלאי	5035	84.2
מגורים	138	2.3
מבני משק	101	1.7
תעשיה	9	0.2
אגני תחצון	6	0.1
בית עלמין	2	0.1
תקורות	1	-
דרכים	311	5.2
שטות טבע	374	6.2
סה"כ	5977	100.0

מספר הדרך
קו בניו מינימלי (שטח הדרך)
רוחב הדרך

חתימות ואשרים



אחראי לעריכת התשריש : 17.11.1982
תאריך עריכת