

איזור הצפון מרחב תכנון מקומי טבריה

תכנית ~~בנין ערים מפורטת~~ מס' 3009
שינוי לתכנית שיכונים ציבורים 1/12/2


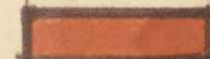

גוש - 15035

חלקות: 72, 73

שטח התכנית 2043

מסדר הסנים
חוק התכנון והבניה תשכ"ה-1965
מחוז: הצפון
מרחב תכנון מקומי: טבריה
תכנית מס' 3009
תאריך: 18/78
מיום: 11.9.78
למבנין המפורטת בשיבתה ה... החליטה לתת תוקף
למבנין המפורטת לעיל.
סגן מנהל כללי לתכנון
יחשב ראש תערה

תכנית מס' 3009 מרחמה למתן זיקה בילקוט
מס' 2502 מס' 4.1.79 תערה 679

-  גבול התכנית
-  איזור מגורים 2 קומות קיים
-  שטח לבניני ציבור
-  איזור מגורים 2 קומות מוצע

טבלת שטחים

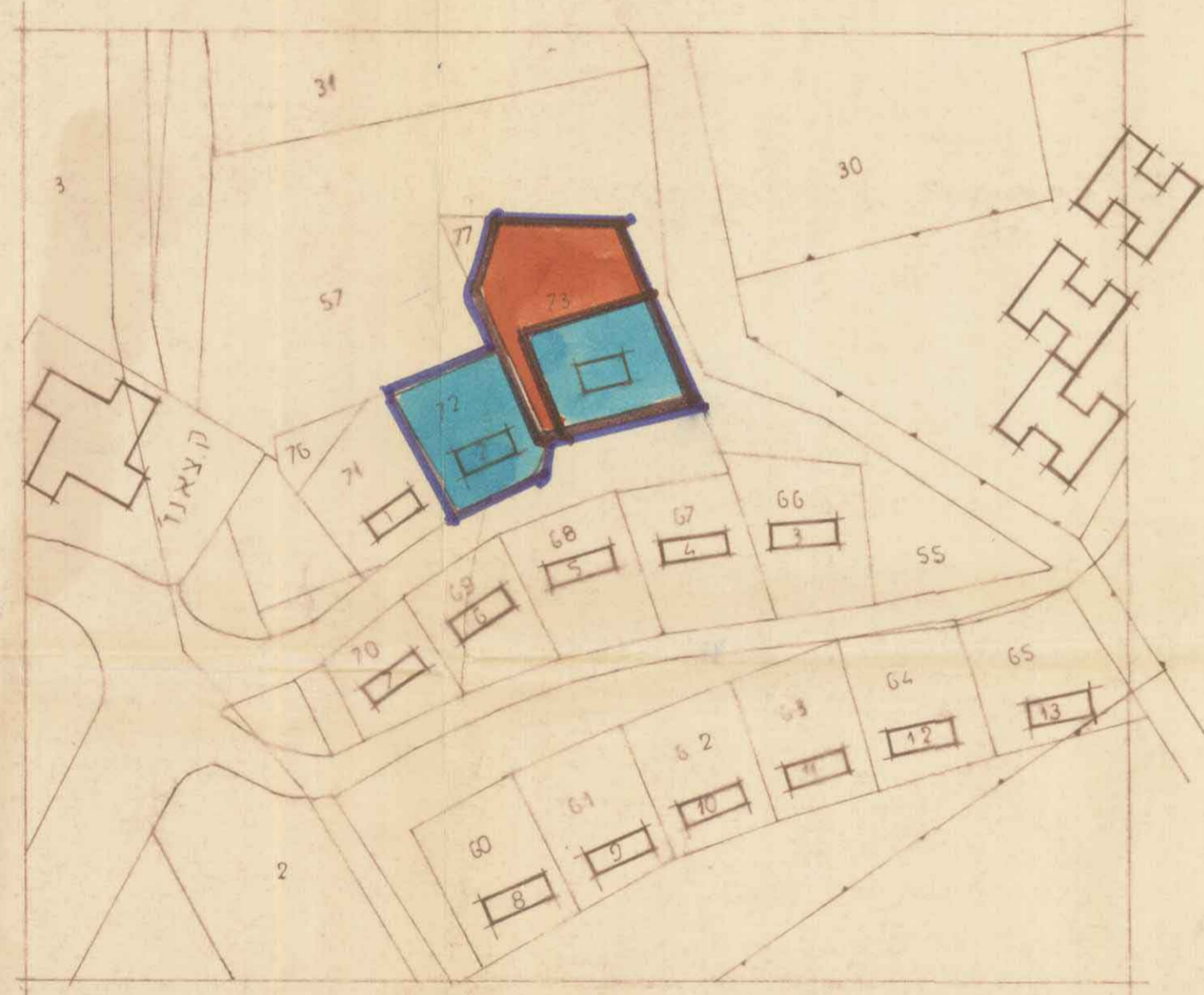
הייעוד	שטח	%	הערות
איזור מגורים 2 קומות מוצע	1,874	67	חלקה 73
איזור מגורים 2 קומות קיימות	0,669	33	חלקה 72
סה"כ	2,043	100	

מסדר הסנים
חוק התכנון והבניה תשכ"ה-1965
מחוז: הצפון
מרחב תכנון מקומי: טבריה
תכנית מס' 3009
תאריך: 14/77
מיום: 28.11.77
למבנין המפורטת בשיבתה ה... החליטה לתת תוקף
למבנין המפורטת לעיל.
סגן מנהל כללי לתכנון
יחשב ראש תערה

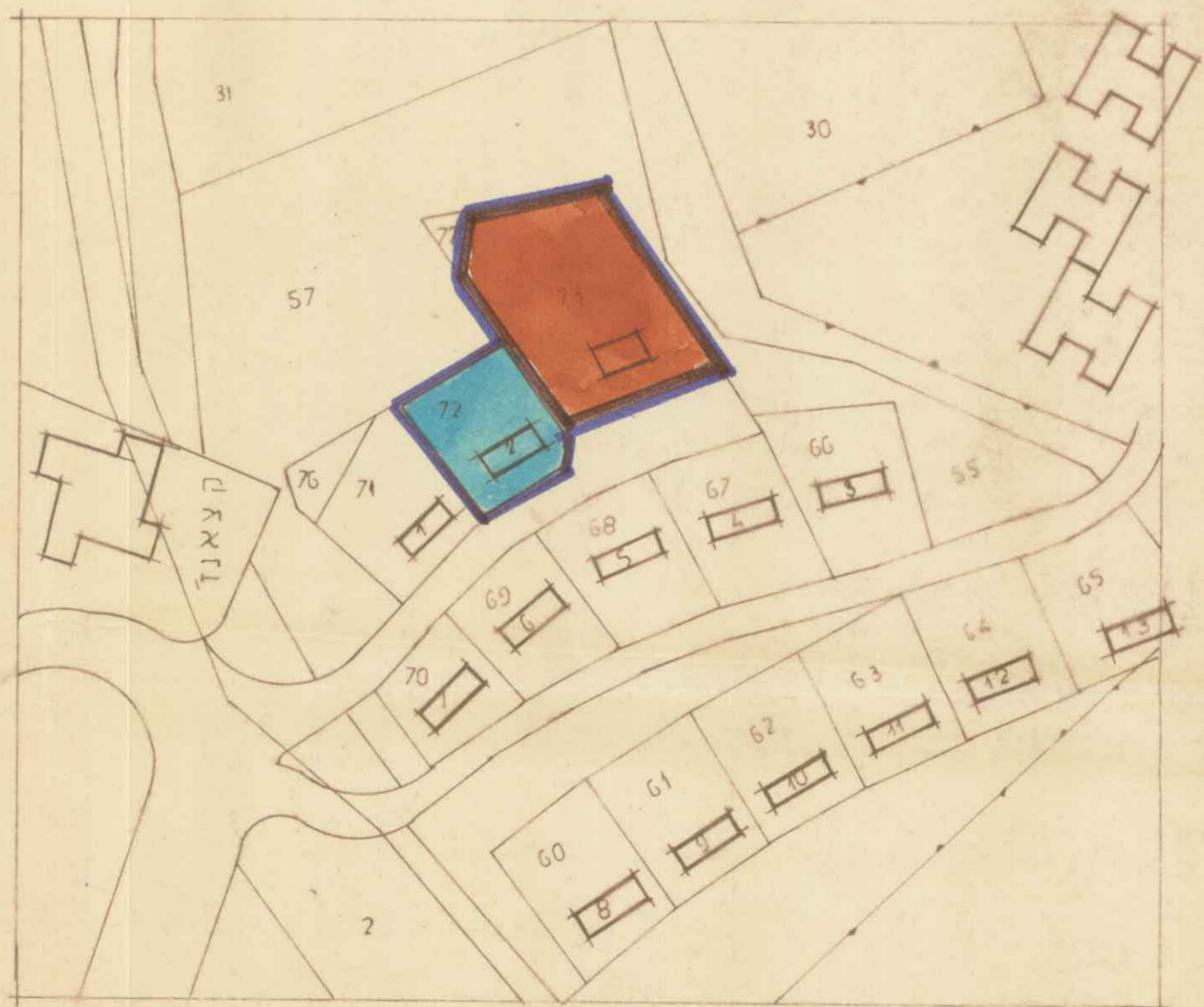
התכנית להפקדה למתן זיקה
הועדה המקומית לתכנון ולבניה
מרחב טבריה
תכנית מס' 3009
תאריך: 31/5/77

תכנית מס' 3009 מרחמה לתקנים בילקוט
מס' 2426 מס' 30.3.78 תערה 423

מגרשים למגורים בשכונ ב'
11250 5/77 ד ג ס.ק.



מצב מוצע
1:1250



מצב קיים לפי תרשצ 1/12/2
1:1250