

מרחב תבנון מקומי - כרמיאל

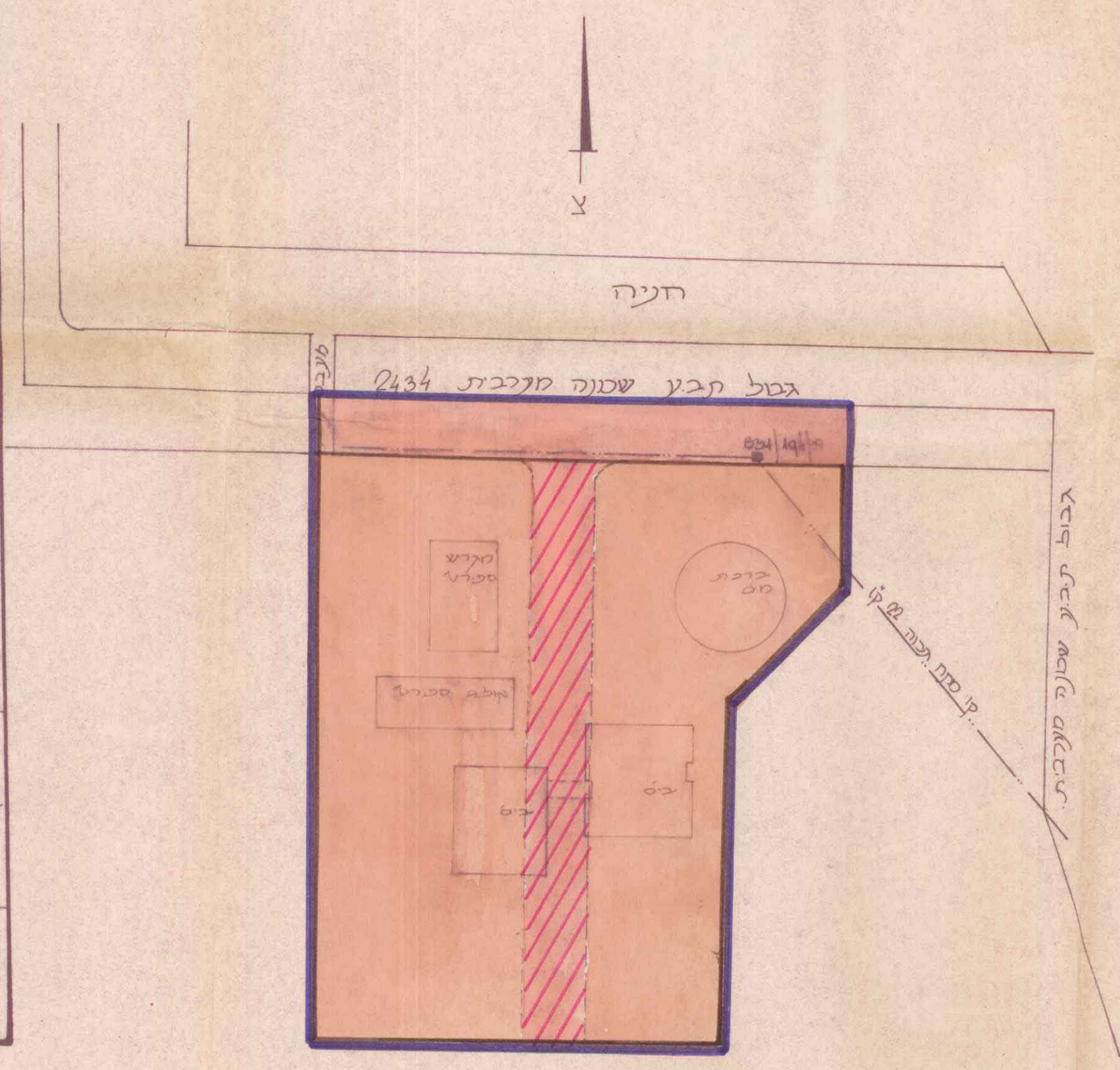
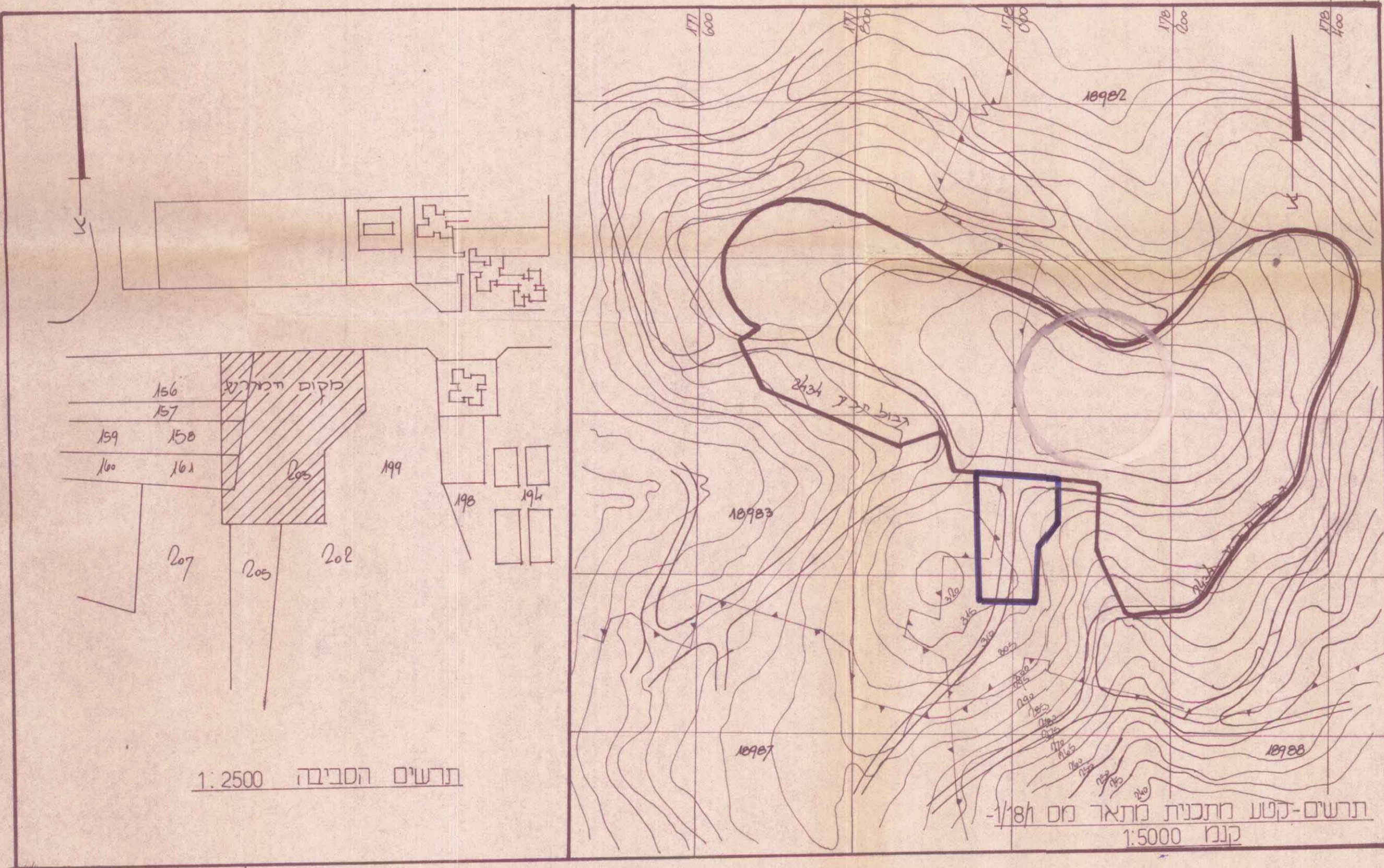
תבנית מסורתית מס' 3239
 שינוי לתבנית מתאר כרמיאל מס' ת.א.מ.א.ו.
 מרשים ב"ס שכונה מערבית קנה" 1:1000

תבנית מס' 3239 מיישמת לתוכנית מקומית
 השינויים: 2745, 2746, 2747, 2748, 2749

<p>משרד הפנים חוק התכנון והבניה חש"ב-1965 מחה: 2745 מרחב תבנון מקומי מס' 3239 חתימת המחוקק: 1781 תאריך המחוקק: 17.11.81 מינוס: 17.11.81 לחוק: 17.11.81 תוכנית: 17.11.81 יושב ראש: 17.11.81</p>	<p>משרד הפנים חוק התכנון והבניה חש"ב-1965 מחה: 2745 מרחב תבנון מקומי מס' 3239 חתימת המחוקק: 1781 תאריך המחוקק: 17.11.81 מינוס: 17.11.81 לחוק: 17.11.81 תוכנית: 17.11.81 יושב ראש: 17.11.81</p>
--	--

- מחוד: הצפון
- נפה: עכו
- הישוב: כרמיאל
- גושים: חלקי גושים 18983, 18982
- שטח התכנית: 16.0 דונם
- בעל הקרקע: מנהל מקרקעי ישראל
- היוזם: מועצה מקומית כרמיאל
- המתכנן: מועצה מקומית כרמיאל

חוק התכנון והבניה חש"ב-1965
 הועדה המקומית לתכנון ולבניה
 "כרמיאל"
 תבנית מס' 3239
 חתימת המחוקק: 1781
 תאריך המחוקק: 17.11.81
 מינוס: 17.11.81
 לחוק: 17.11.81
 יושב ראש: 17.11.81



מקרא

- גבול התכנית
- שטח לבנין ציבור
- שטח צבורי פתוח
- דרך קיימת או מאושרת
- דרך מוצעת או הרחבה מוצעת
- דרך לביטול
- מס דרך
- קו בנין
- חובב הדרך
- גבול גוש
- קו חשמל

חתימות

בעל הקרקע:	היוזם:	המתכנן:	תאריך:
------------	--------	---------	--------