

תכנית בנוי ערים מס' 4285
"מעלה צפת"

המחווה שינוי למתאר RP/50/42 המנדטורית

גושים 13748 ח' 13748 ח'

יזם התכנית - ישראל גולדברג, אדמונד לוי

בעל הקרקע- החברה להשקעות והלוואות בע"מ

תכנון - אינל ירובין

א.פרויליק- ד.גל, ארכיטקטים.

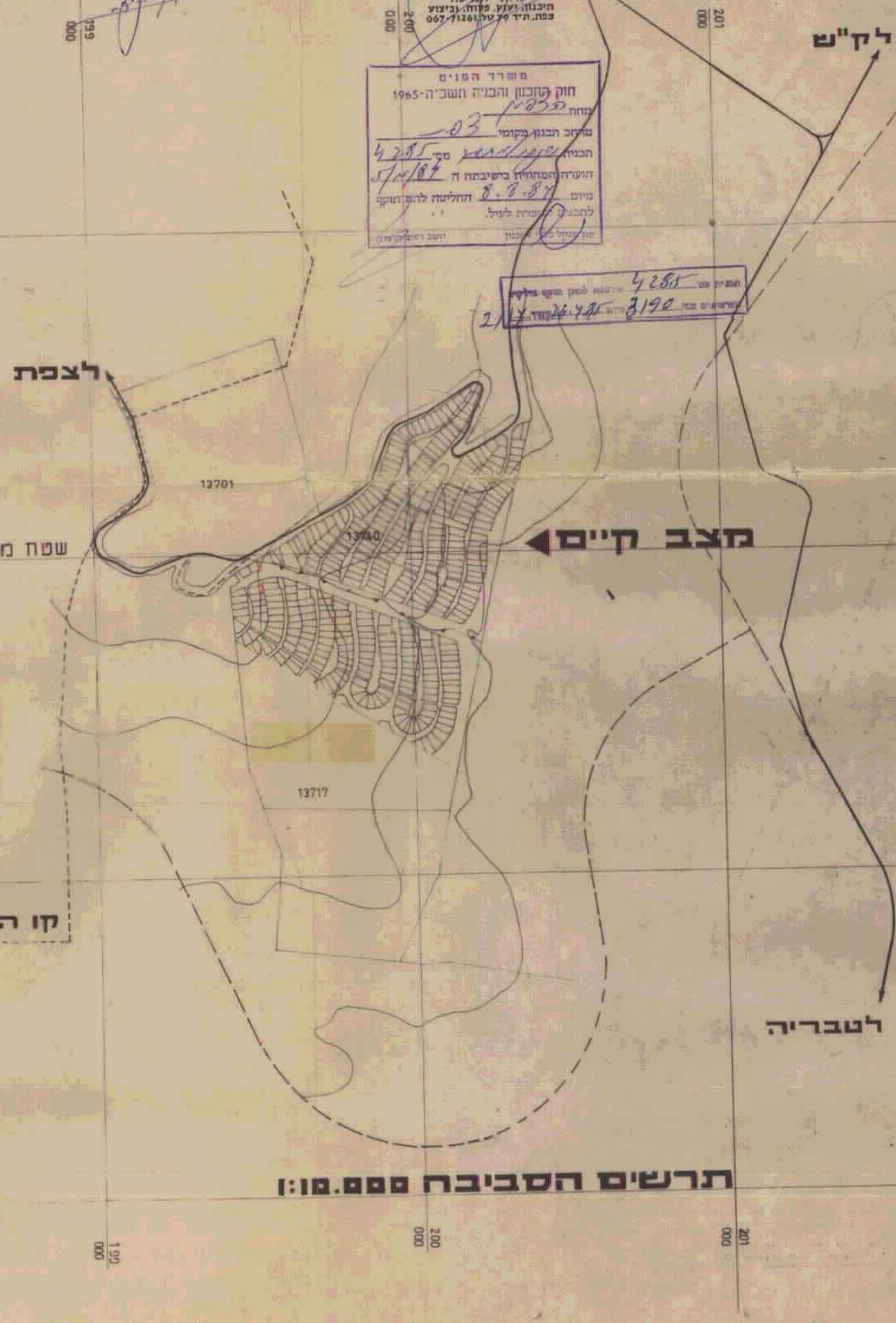
ק.מ. 1:2500

ארכיטקט רוברט גל
צפת
ת.ד. 545 סניף 25
פ.ד. 590
פ.ד. 590
מס רשיון 1993

מנהל הרצף יחזקאל
שויתי הנגסה
הכנה וזמן שטח ונינוע
כמה ימי עבודה

מספר ת.פ.מ. 1965
חוק תכנון והגנה חשוכה-1965
תוכן 03
מדינת ישראל
המנדטורית
ת.ד. 545 סניף 25
פ.ד. 590
מס רשיון 1993

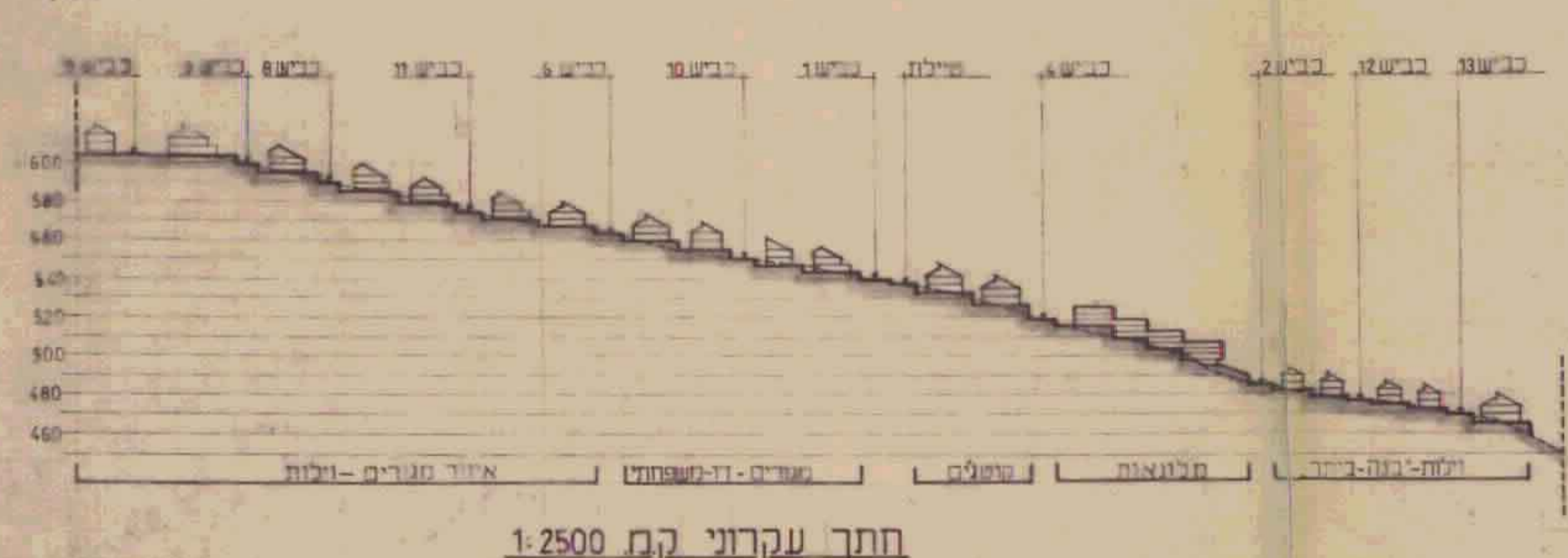
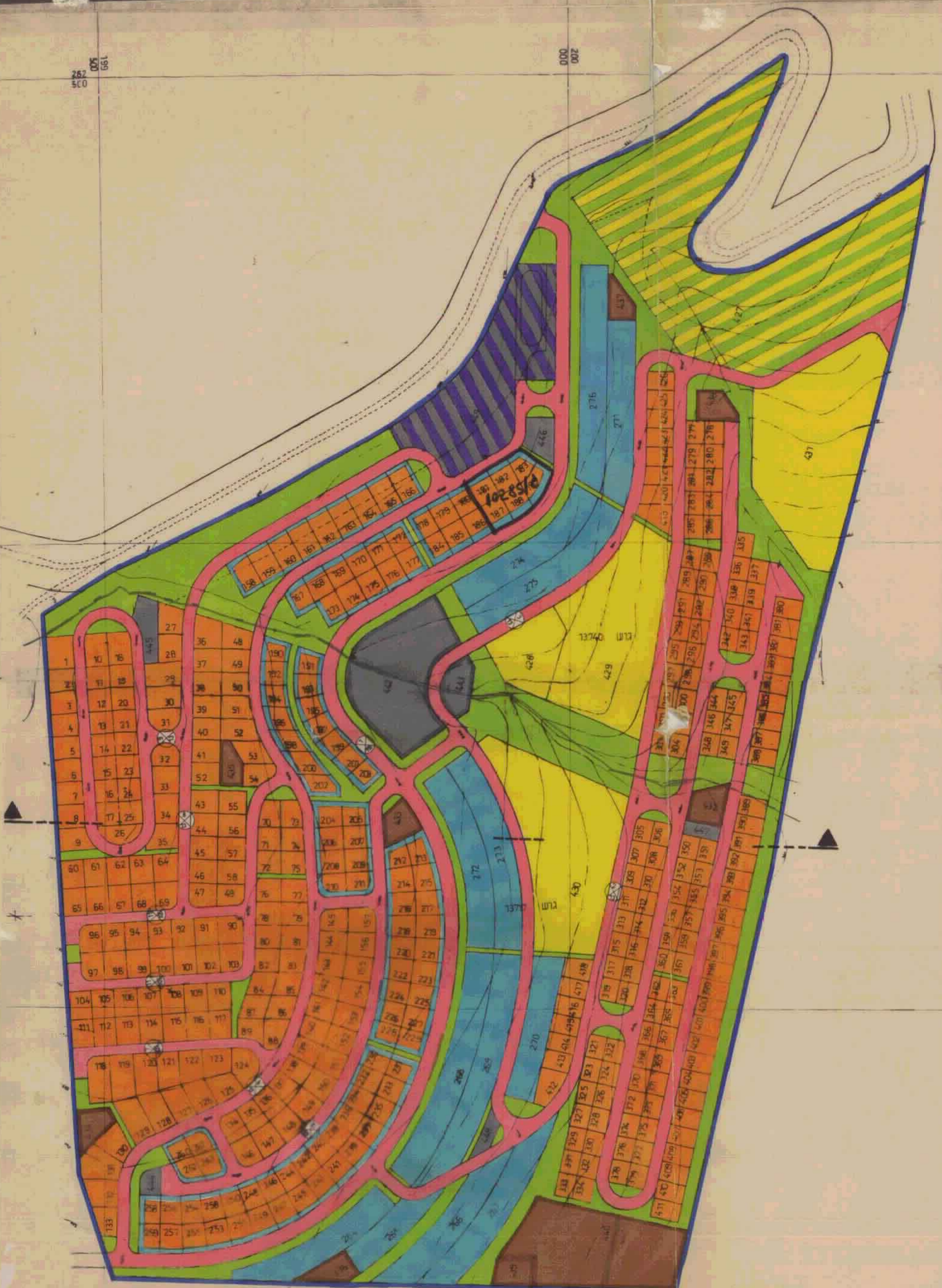
מספר ת.פ.מ. 4285
מספר ת.פ.מ. 1992
מספר ת.פ.מ. 1992



מקרא:

- אזור מגורים יליות
- אזור מגורים דג-משפחה
- אזור מגורים קוטלים
- שטח לבניני ציבור
- מרכז מסחרי שכונתי
- מרכז קניית משנה
- אזור מלאכה זעירה
- מרכז ספורט ונופש
- אזור מלונאות והארחות
- דרכים מתוכננות
- שטח ציבורי פתוח
- גבולות התכנית
- סימני דרכים
- מספרי חלקות מתוכננות
- קו בנין כביש ארצי

סדר יחידות	מספר יחידות	אחוזים נחשפת	שטח בדונמים	מספרי חלקות מתוכננות	יעוד השטח
307	1	25.50%	120.0 ד 52.0 ד 78.0 ד 100.0 ד	1-157 277-380 381-425 426	אזור מגורים יליות
212	2	10.00%	9.0 ד 73.0 ד 82.0 ד	98-105 167-263	מגורים דו-משפחתיים
231	3	102.0%	77.0 ד 102.0%	254-275	מגורים קוטלים
		66.0%	80.0 ד	427	מרכז ספורט ונופש
			5.0 ד 20.0 ד 2.00 ד 2.00 ד 75.0 ד	428 429 430 431	אזור מלונאות והארחות (כולל חנון חמו דירות מוטל בית אבות וכו')
		3.10%	7.2 ד 2.4 ד 8.0 ד 5.0 ד 23.6 ד	434-439 432-438 440 441 442	שטח לבניני ציבור
		2.00%	15.0 ד	442-443	מרכז מסחרי שכונתי
		0.70%	5.3 ד	444-448	מרכז קניית משניים
		1.50%	12.0 ד	449	אזור מלאכה זעירה (כולל חנות דוכן)
		19.00%	143.5 ד		דרכים מתוכננות
		9.80%	71.57 ד		שטח ציבורי פתוח
750	100%	1754.970			סה"כ כללי



חתך עקרוני ק.מ. 1:2500

