

13.3.87

הועדה המקומית לתכנון ולבניה עפולה
 163
 12.8.88
 אושר בישיבת נשי
 הו"ר נשי
 בנאום
 ממוסד

מחוז הצפון

הרחבת תכנון מקומי עפולה

תכנית מס': ג/2718

המהווה תקון חלקי לתכנית מתאר מס' 302/מסוקפת

הרחבת בית החולים המרכזי בעמק-עפולה

ק.ב. : 1:1000

גובהו ופנימי גובהו עמון
 תוק התכנון והתכנית-1918-1918
 אישור תכנית מס' 8312
 העדוה המפורטת לוכנון ולבניה החליטה
 ביום 13.10.92 לשלול את התכנית.

הוראה על אישור גובה ת.מס. 2718
 מורסמה בליטוט השוטטו ש.מס. 2912
 ת.מס. 5342

בעל הקרקע: מנהל מקרקעי ישראל

יוזם התכנית: מרכז קופת חולים-תל אביב


עורך התכנית: מחלקת הנדסה של קופ"ח-תל אביב

מס' הגוש: 16779

מס' החלקה: 7 (מתבטלת)

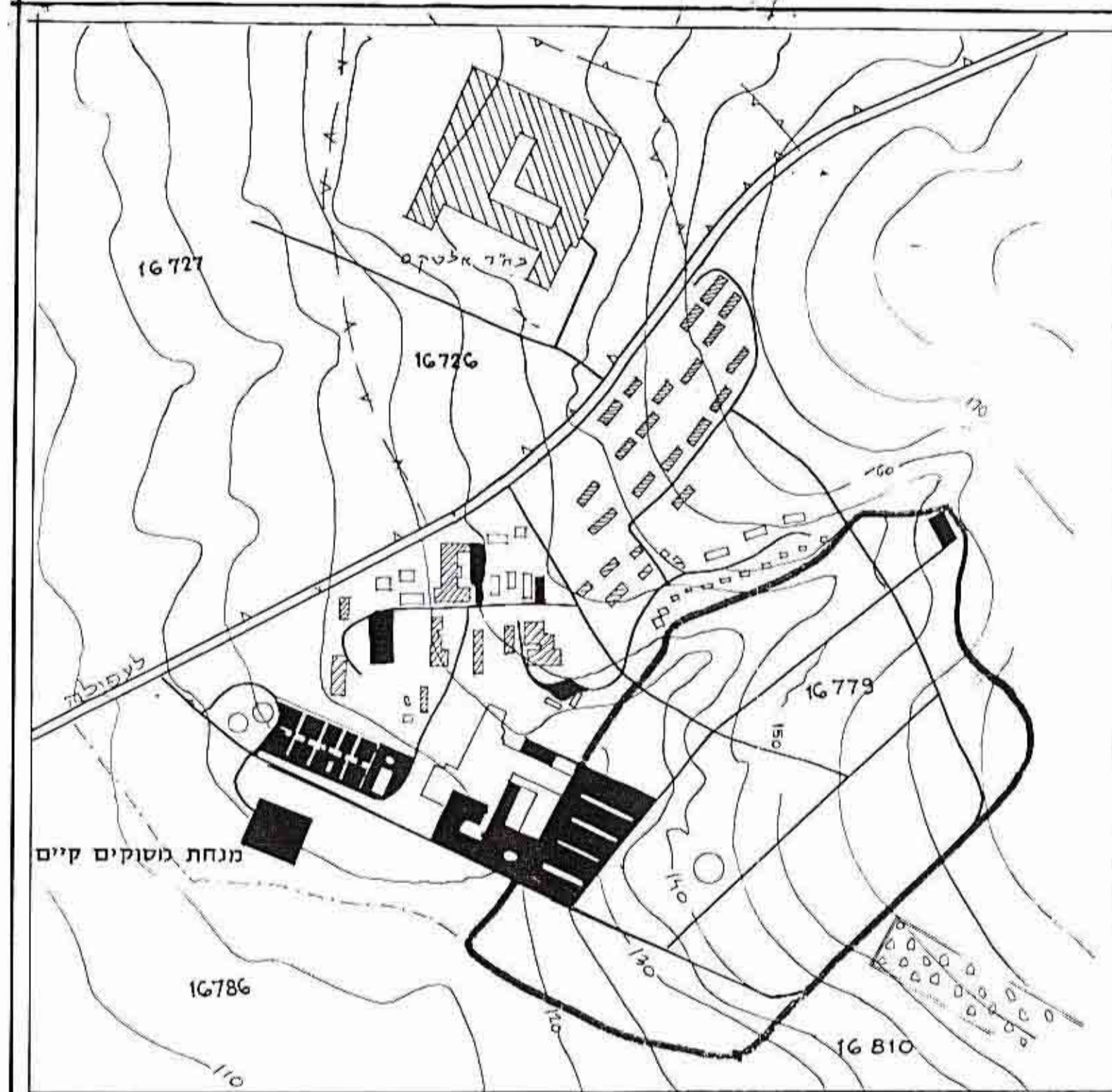
שטח התכנית: 150 ד'

מקרא

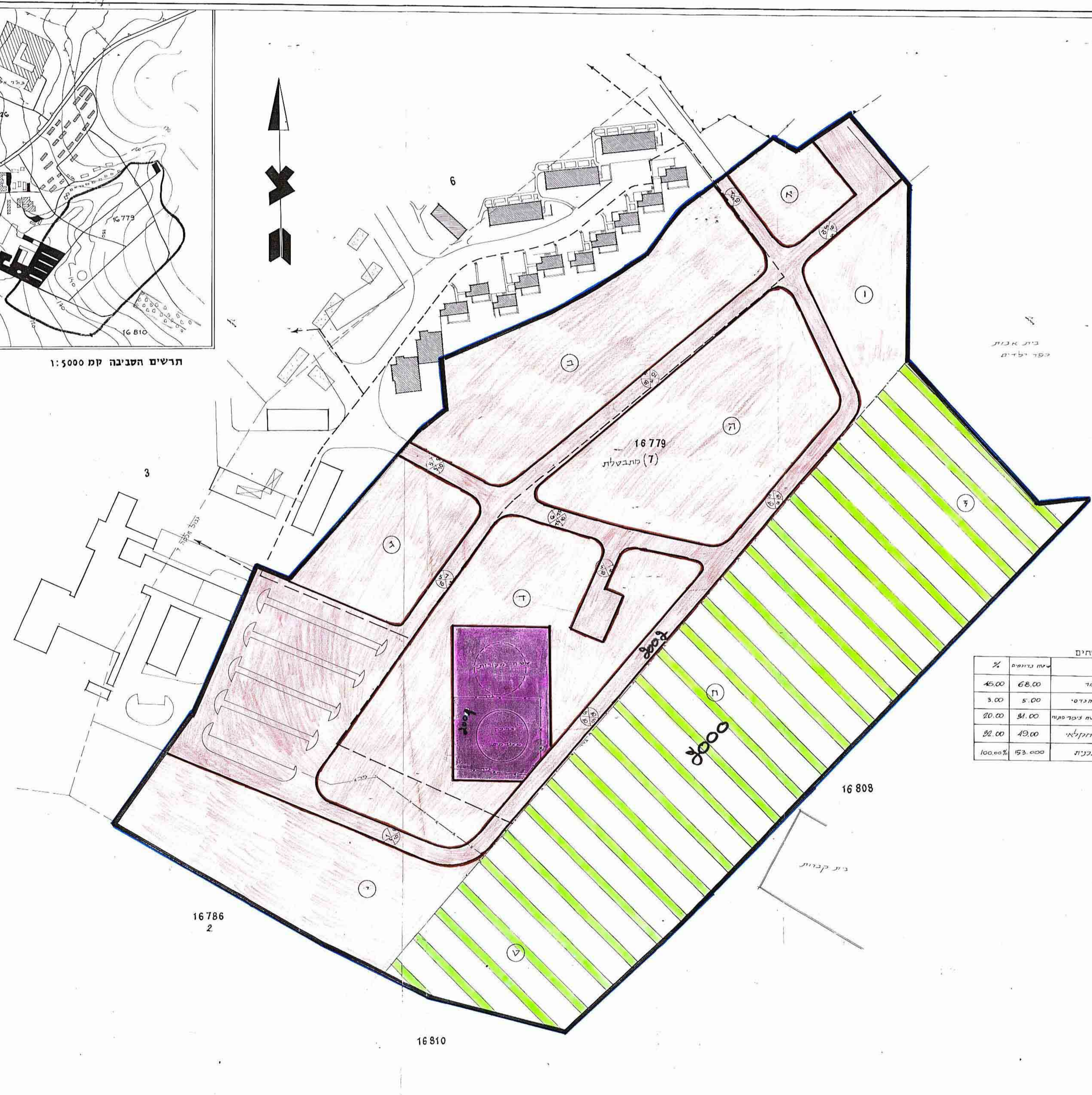
-  גבול התכנית
-  שטח חבנה ציבורי
-  שטח מתקן הנדסי
-  שטח פרטי פתוח
-  דרך וחניה מצועת
-  שטח שימור חקלאי
-  קו ביוב מתוכנן
-  גבול גוש ומסמרו
-  גבול חלקה מתבטלת
-  גבול חלקה חדשה
-  מס' הדרך
-  קו בנין קדמי
-  חוצה הדרך

עובלת השטחים

תואר השטח	שטח ברוטום	%
שטח חבנה ציבורי	68.00	45.00
שטח מתקן הנדסי	5.00	3.00
דרכים, חצות, שטח צמוד פתוח	31.00	20.00
שטח צמוד חקלאי	49.00	32.00
שטח שטח התכנית	153.00	100.00%



תרשים הסביבה קמ 5000:1



בעל הקרקע: מנהל מקרקעי ישראל
 יוזם התכנית: מרכז קופת חולים-תל אביב
 עורך התכנית: מחלקת הנדסה של קופ"ח-תל אביב

תאריך: 20-06-84
 תיקון: 20-05-87