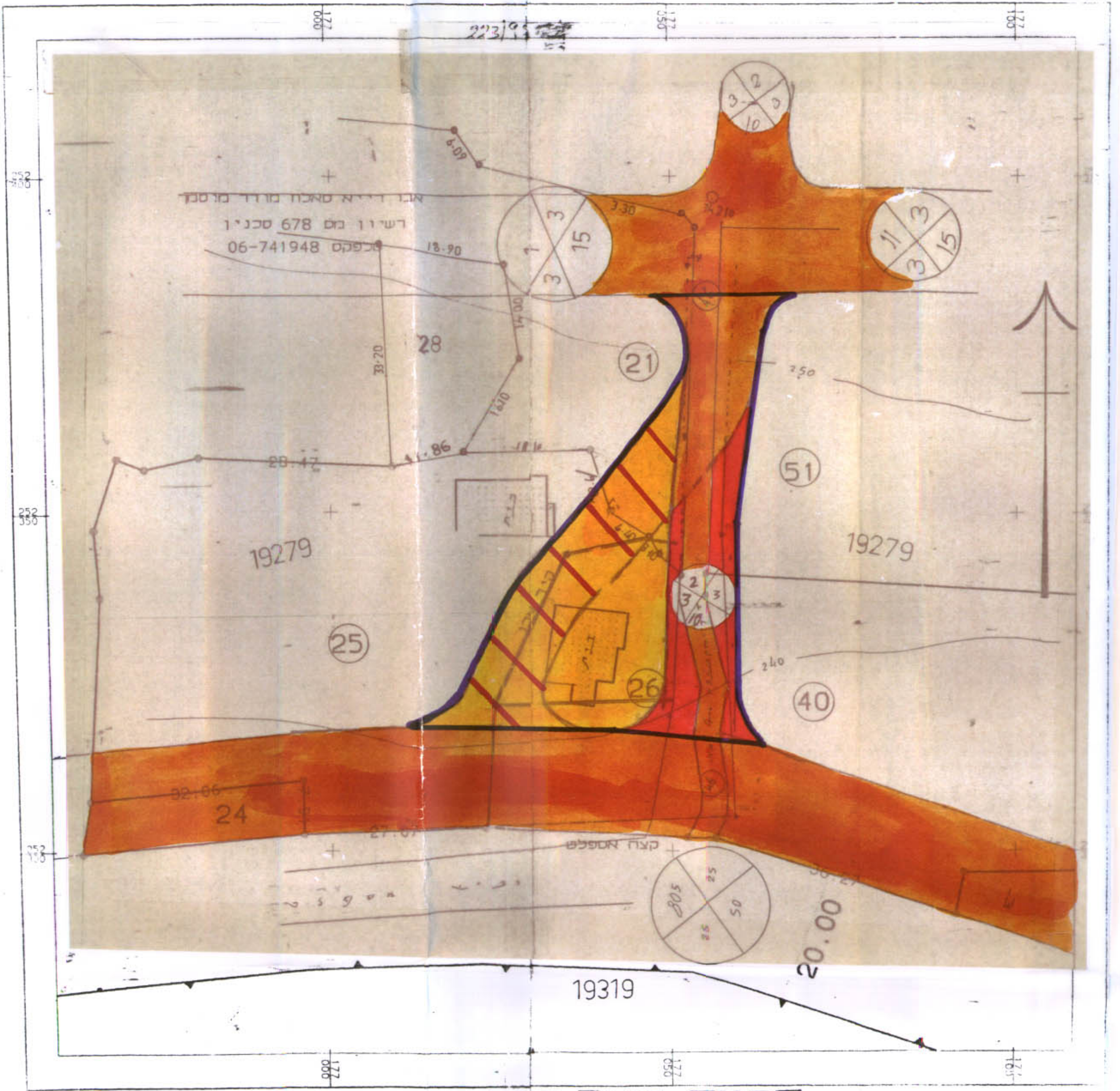


**טבלת שטחים**

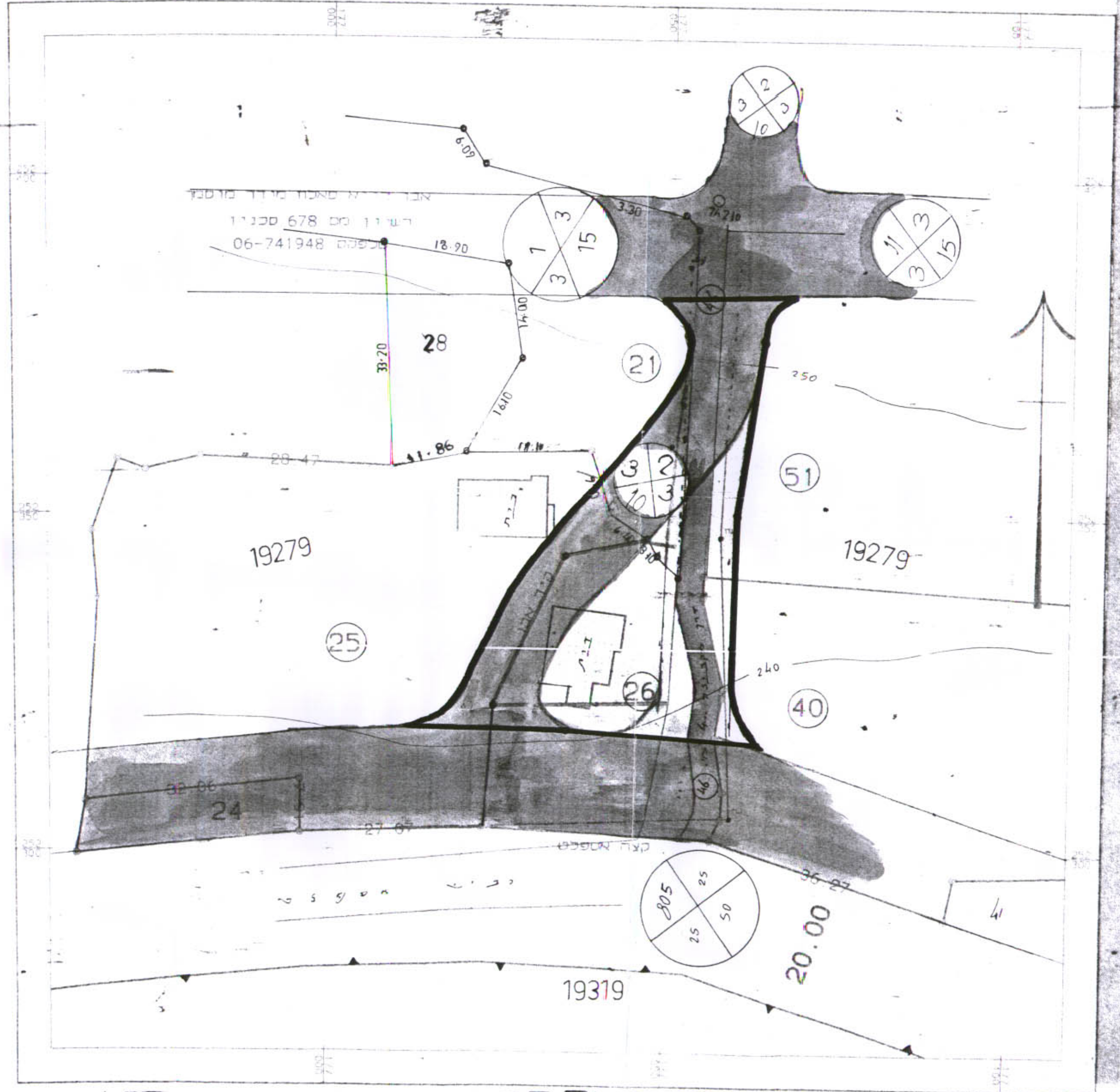
היעוד	שטח מר		אחוז	
	קיים	מוצע	קיים	מוצע
מגורים א'	635	965	36.80%	56%
דרכים	1090	760	63.20%	44%
סה"כ	1725			100%

משרד הפנים מחוז הצפון  
 חוק התכנון והבניה תשכ"ה - 1965  
 אישור תכנית מס. 9020  
 חתמה: 29.7.96  
 יו"ר היעוד המחוזית

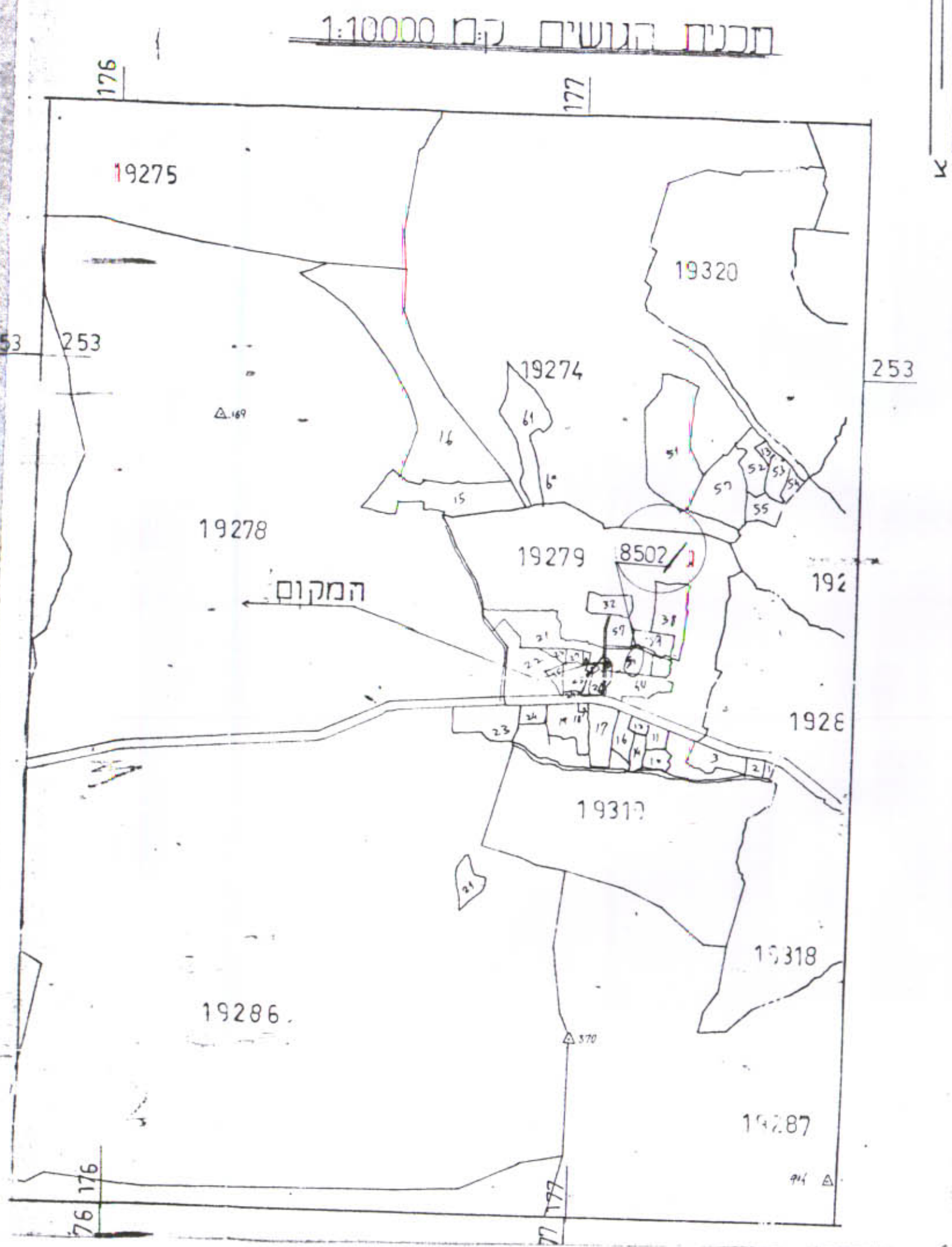
חידנה על אישור תכנית מס. 9020  
 פורסמה בלשון הפרסומים מס. 1455  
 מיום 1.10.96 ל-1.10.96



תכנית מצב מוצע 1:500



תכנית מצב קיים 1:500



תכנית הגושים ק"מ 1:10000

10.08.1995  
 9020/2  
 2 פלן 1  
 ; סחוז הצפון  
 מרחב תכנון סוס-גליל מרכזי  
 תכנית מס. 9020 - הסוהו שינוי לתכנית סתאר סכנין-ג/668  
 שם התכנית - שינוי תואי חלק סכביש מס' 2 בסכנין.  
 ססרת התכנית - שינוי תואי חלק סכביש מס' 2.  
 נושים ותלקות - נוש 19279. חלקות בשלמות מס' 26, חוז 21, 25, 26, 40, 46, 51  
 שטח התכנית - 1725 סד  
 סכנין  
 יוזם התכנית - עיריית סכנין-סלפון 06/743265  
 בעל הקרקע - מדהתת+סופלח חלאליה סלפי 06/741784  
 סתכנון - אינג/גנאים פאלח-סכנין-סלפקס 06/743466

**סקרה**

	גבול התכנית	א
	דרך קיימת	ב
	דרך מוצעת או הרחבת דרך	ג
	גבול הגוש	ד
	דרך לביטול	ה
	ס"י הדרך	ו
	קו בניה בחזית	ז
	רוחב הדרך	
	איזור סגורים א'	
	בנין קיים	

גנאים פאלח  
 מר. 34986  
 טכני 06-743466 סכנין

1965  
 חוק התכנון והבניה תשכ"ה  
 חתמה: 29.7.96  
 יו"ר היעוד המחוזית