

מחוז הלפון  
מרחב תכנון הגליל המזרחי

תכנית מפורטת מס':

שנוי יעוד חלק מחלקה 24 גוש 17568 כפרמנדא  
מטת חקלאי לשטח ספורט.  
גוש: 17568 כפרמנדא

המקום: כפרמנדא

חלקה: 24

תת חלקה: 24/2

שטח התכנית: 22950 דונם

יוזם התכנית: המועצה המקומית כפרמנדא

בעל הקרקע: מנהל מקרקעי ישראל

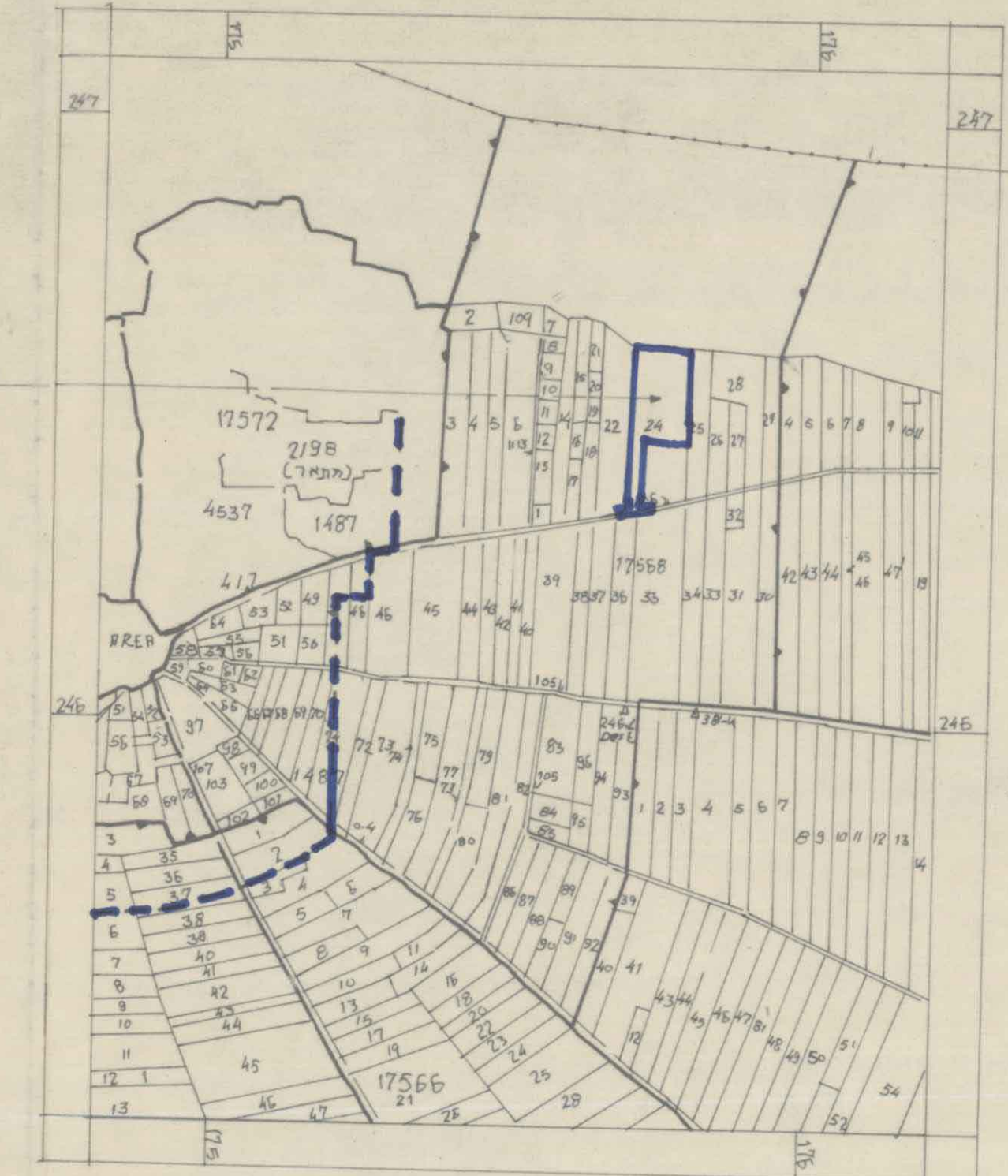
עורך התכנית: מילאד שגראוי - נצרת

תאריך: 5.7.84

ת.ד. 10900

יוזם:  
בעל הקרקע:  
עורך התכנית:

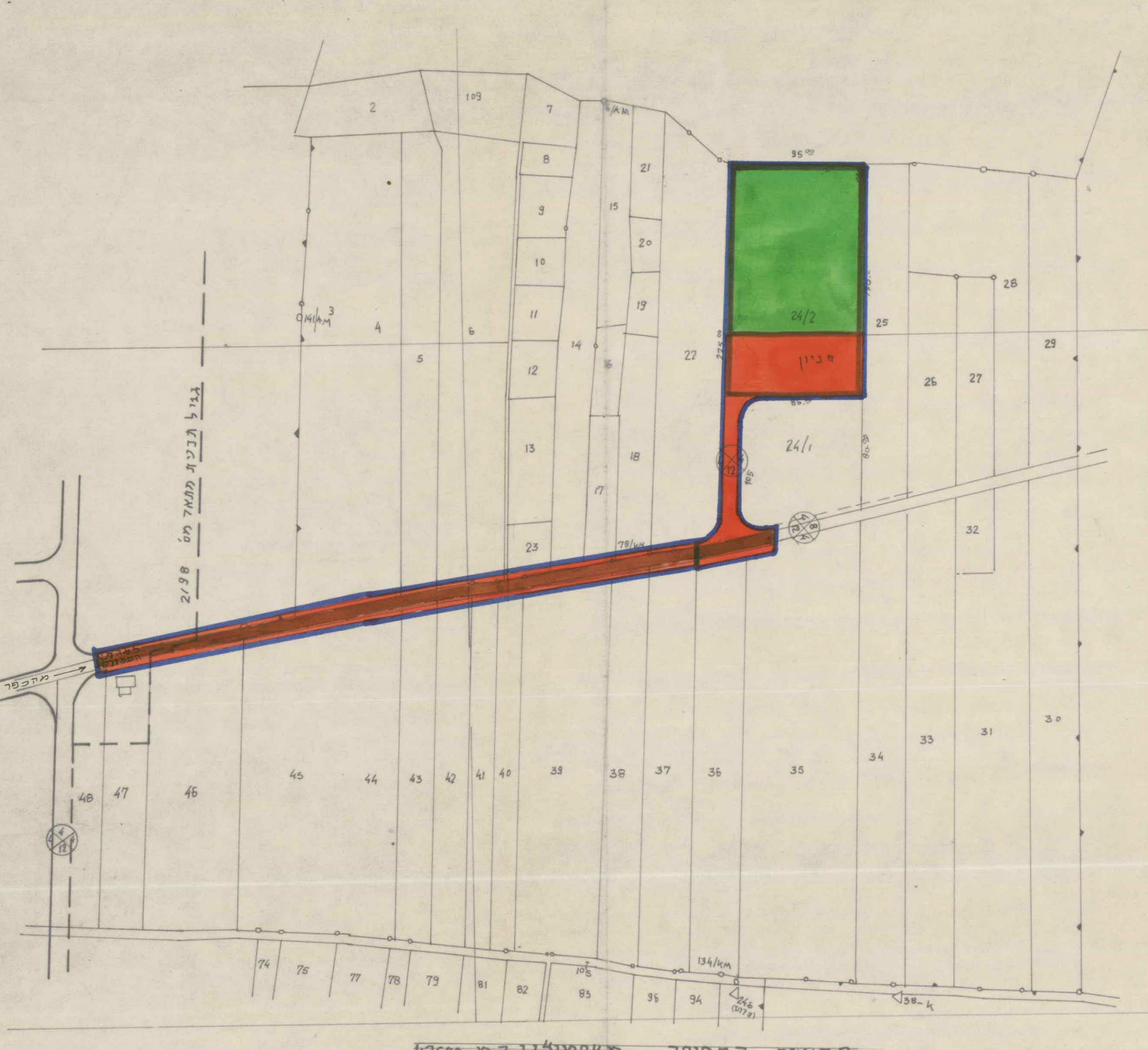
משרד הפנים  
חוק התכנון והבניה השוכח 1965  
מחוז: הגליל המזרחי  
התכנית: מרחב תכנון חקלאי  
התאריך: 8/11/84  
לחברת: מילאד שגראוי  
סוג התכנית: מפורטת  
תוכן: מרחב תכנון חקלאי לשטח ספורט



- גודל תכנית
- גודל תכנית מתאר
- גבול גוש
- גבול חלקה
- גבול תת חלקה
- שטח חקלאי
- שטח ספורט
- דרך קיימת
- דרך מוצעת או הרחבת דרך
- חניון
- מספר דרך
- קו בנין
- קו חב דרך

חטוב שטחים

| אחוזים | שטח    | יעוד השטח           |
|--------|--------|---------------------|
| 0.52%  | 12.000 | שטח ספורט           |
| 0.17%  | 4.000  | חניון               |
| 0.16%  | 35.000 | דרך מוצעת ורחבת דרך |
| 0.15%  | 3.450  | דרך קיימת           |
| 100%   | 22950  | שטח אגת כניס        |



ת.ד. 10900 - מרחב תכנון חקלאי לשטח ספורט

ת.ד. 10900 - מרחב תכנון חקלאי לשטח ספורט