

מניית נד. 1204... שירותם להפקת תוכנית  
האישורים מס 1652... מס 2.7.76... מס 2.7.76

**מרחב תכנון מקומי של הועדה המחוזית לתכנון ולבניה מחוז הצפון**

**תוכנית מכורטת מס 1204 נוש חלב**

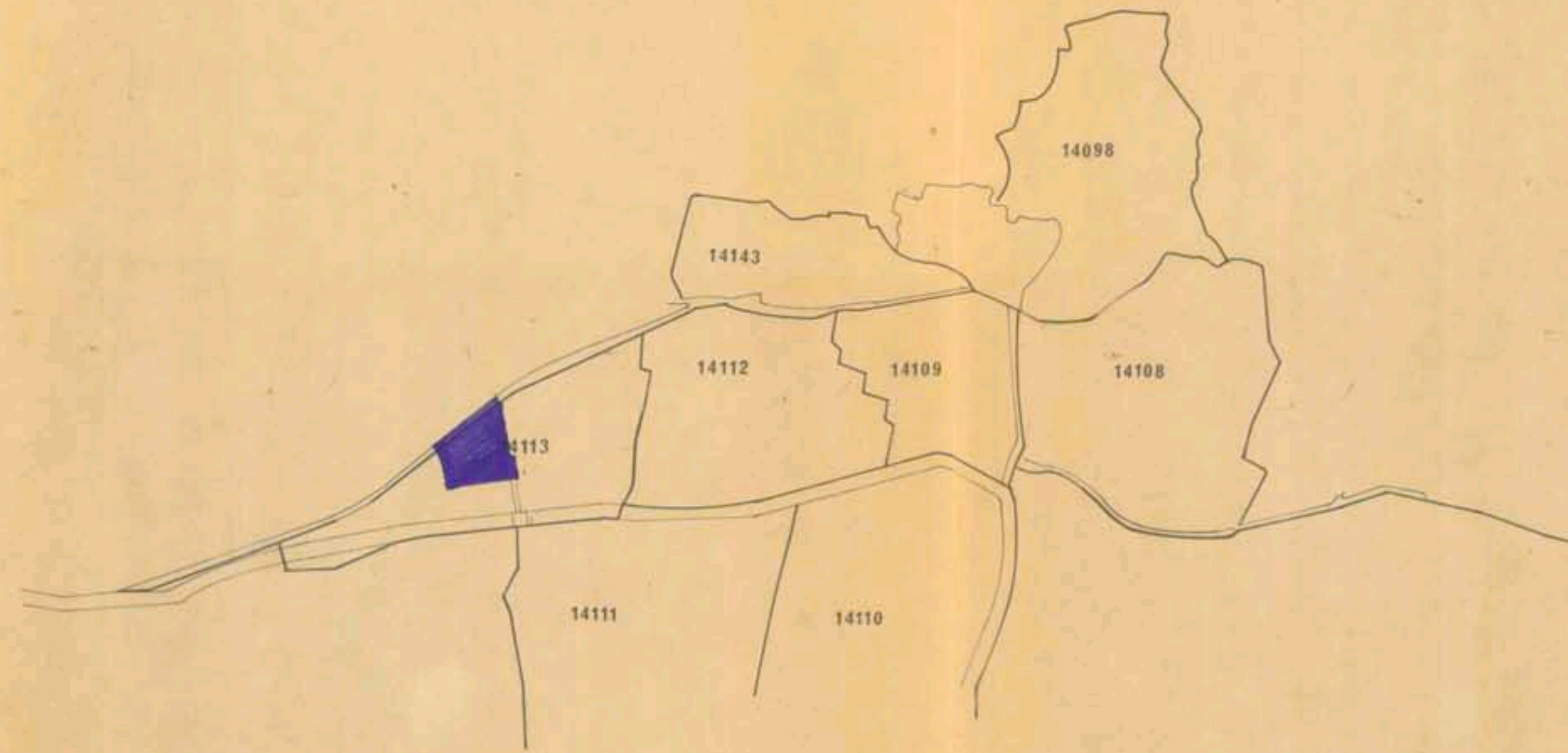
נוש: 14113, חלקות: 48/1, 49/1, 50/1, 51/1, 52/1, 53/1, 54

מס' תכנון: 1204  
מס' חלקות: 48/1, 49/1, 50/1, 51/1, 52/1, 53/1, 54  
תאריך: 30.11.76

מסדר הפנים  
חוק התכנון והבניה השניה-1965  
מרחב תכנון מקומי  
מס' תכנון: 1204  
מס' חלקות: 48/1, 49/1, 50/1, 51/1, 52/1, 53/1, 54  
תאריך: 30.11.76

**טבלת שטחים**

ס"כ	15.10
דרכים	1.40
חניה לשטח הספורט	2.90
שטח ספורט	10.60
בנין עבור שטח הספורט	0.20



תוכנית סביבה ק.ה. 1:10.000

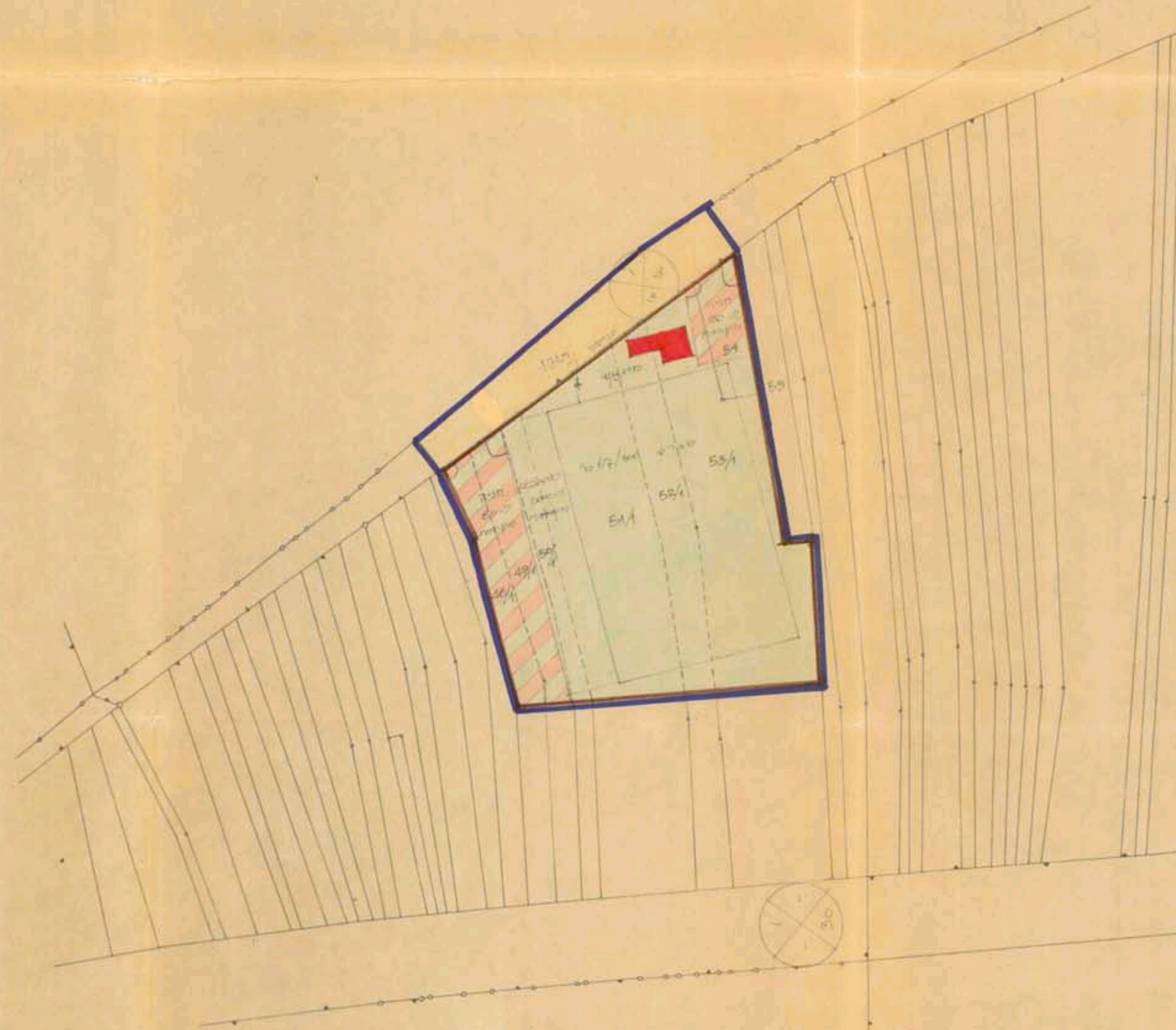
**מקרא**

	גבול התכנית
	אזור הקלאי
	דרך חדשה או הרחבה
	חניה לשטח הספורט
	שטח ספורט
	בנין עבור שטח הספורט
	דרך קיימת

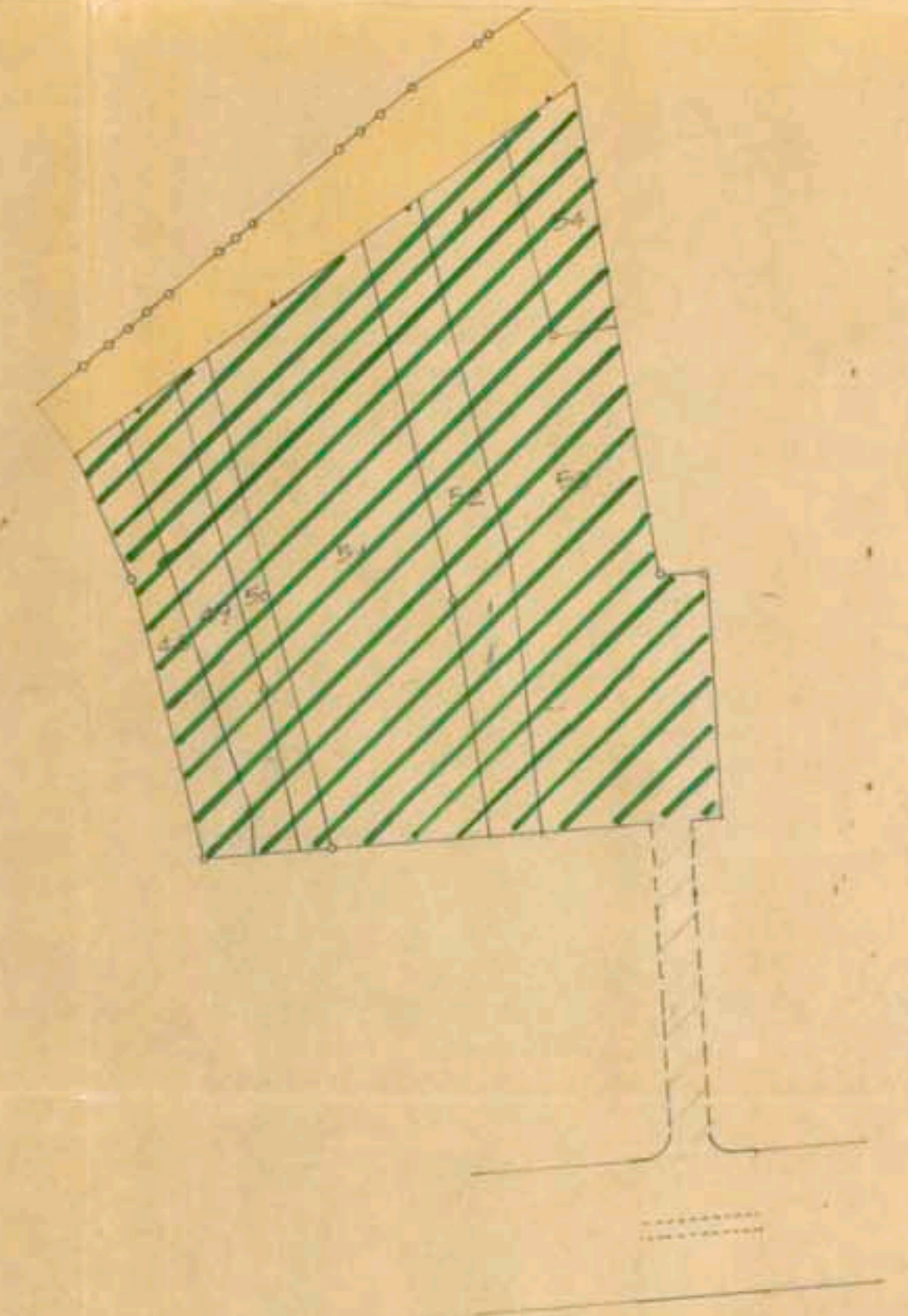
**התייחסות**

היוזם: מועצה מקומית נוש חלב

בגל: המקצועי  
המתכנן: שמירא - דרנר



תוכנית חדש ק.ה. 1:1250



תוכנית ק.ה. 1:1250 מצב קיים