

מחוז הצפון
 מרחב תכנון מקומי הגליל המרכזי
 תכנית מפורטת מס' 5382/מ מהווה שנוי

חלוקת מארשים בגוש חלב

חוק התכנון והבניה תשכ"ה 1965
 הועדה המקומית לתכנון ובניה
 הגליל המרכזי
 תכנית מס' 5382/מ
 הועדה המקומית בישיבתה מס' 987/מ
 מיום 28.9.87
 החלטה מס' 289/מ
 על סגור חוקף לתכנית הנקובה לעיל.
 חוק התכנון והבניה תשנ"ה 1985
 הועדה המקומית לתכנון ובניה
 הגליל המרכזי
 תכנית מס' 5382/מ
 הועדה המקומית בישיבתה מס' 285/מ
 מיום 26.3.85
 החלטה מס' 285/מ
 על הפקדת התכנית הנקובה לעיל.
 מנהל המחוז
 מנהל המועצה

ק.מ. 1250

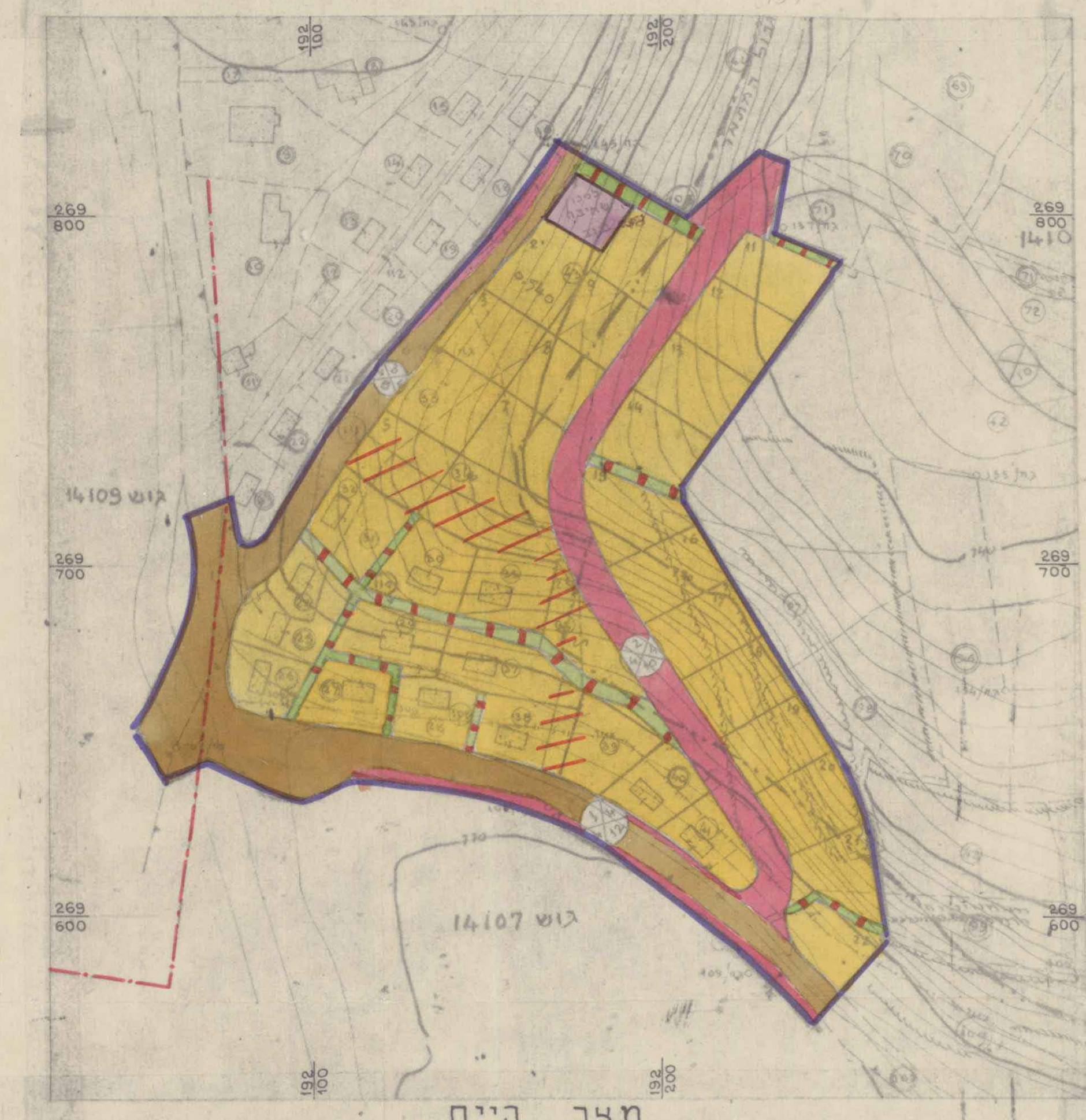
נפה : צפת
 כפר : גוש חלב
 גושים : 14108
 חלקות : בשלמות 41-43, 108-110
 בחלקים 97, 105-107, 111
 שטח התכנית 27.300

בעל הקרקע : מינהל מקרקעי ישראל
 מגיש התכנית : מינהל מקרקעי ישראל
 עורך התכנית : מינהל מקרקעי ישראל

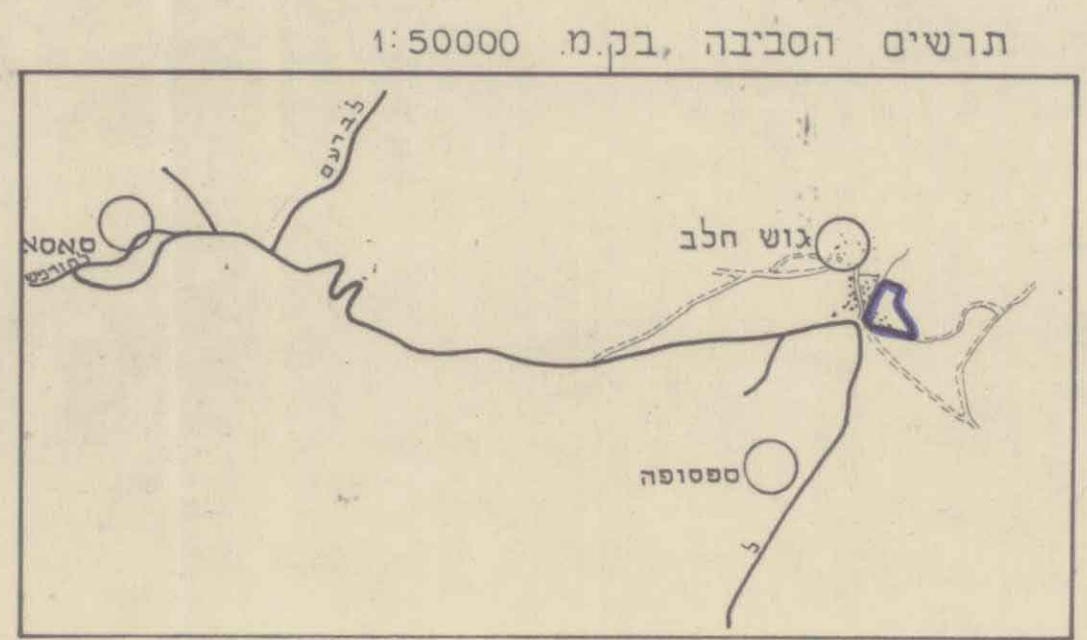
מקרא
 17.5.88

-  גבול התכנית
-  גבול תכנית מתאר
-  אזור מגורים
-  דרך מאושרת
-  דרך מוצעת
-  שביל להולכי רגל
-  גבול גוש
-  גבול חלקה ומספרה
-  מספר הדרך
-  מרווח בניה
-  ווחב הדרך
-  קו חשמל
-  דרך לבטול
-  מתקנים הנדסיים

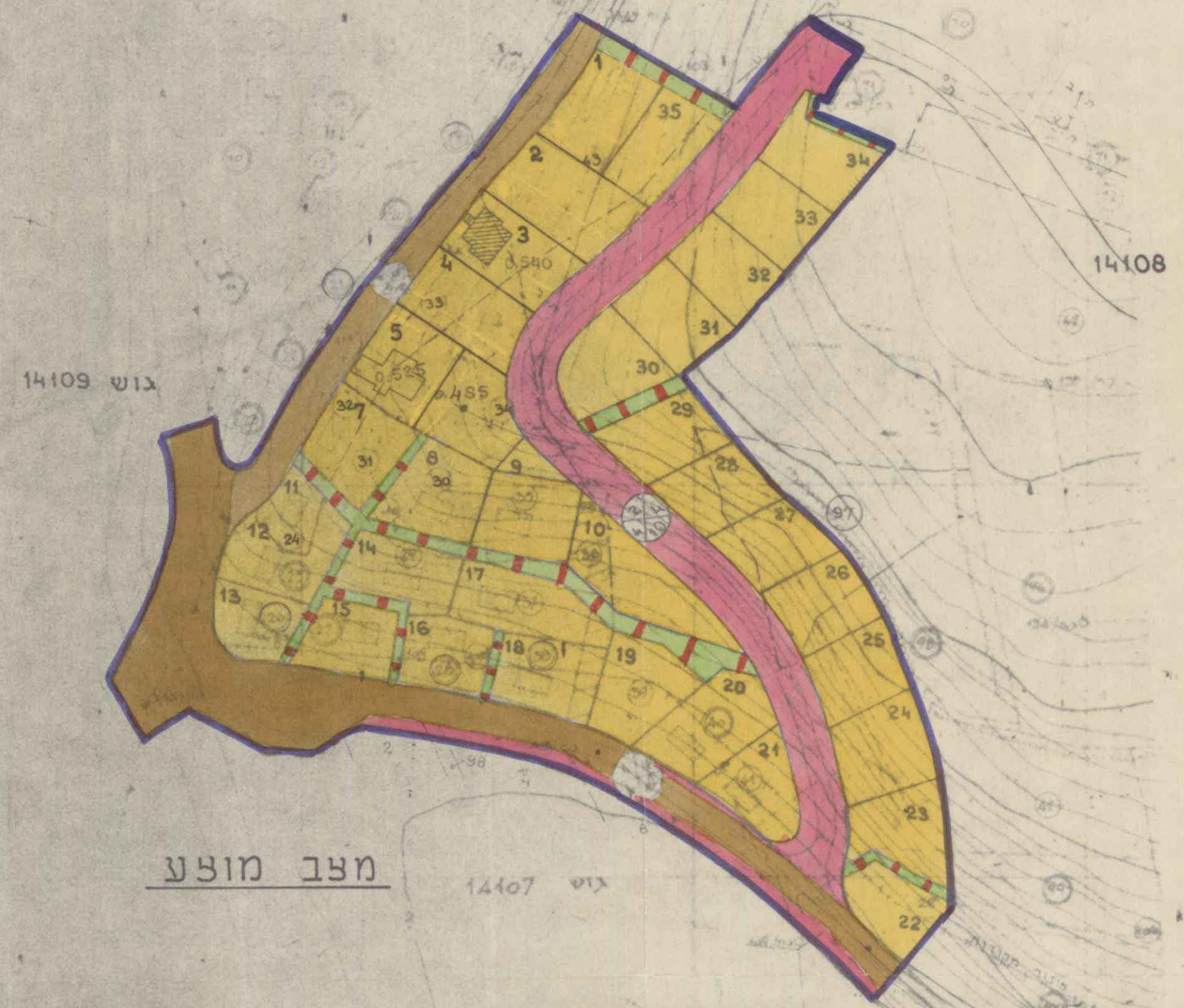
לתכנית מפורטת מס' 2747/מ



מצב קיים



תרשים הסביבה, בק.מ. 1:50000



מצב מוצע

טבלת שטחים

יגוד המקרקע	שטח ברוטו	אחוז
דרכים	8.100	29.7
אזור מגורים	19.200	70.3
	27.300	100.0

מינהל מקרקעי ישראל
 מחוז הצפון

ש.מ.	חתימה	תאריך
11.85	[Signature]	138/92
31.12.84	[Signature]	

משרד הפנים מחוז הצפון
 חוק התכנון והבניה תשכ"ה - 1965
 אישור תכנית מס' 5382
 הועדה המחוזית לתכנון ובניה החליטה
 ביום 23.3.88 לאשר את התכנית.
 סמנכ"ל לתכנון
 נויר תימל חתומה

הודעה על אישור תכנית מס' 5382
 פורסמת בילטון הפרסומים מס' 4087
 מיום 23.3.88