

51955

תכנית מס' 5325  
מחוז הצפון  
מס' 5325

**מחוז הצפון**  
מרחב תכנון מקומי גליל מזרחי  
תכנית מפורטת מס' 5325  
המהווה שנוי לת.ש.צ. מס' 1/19/3 ות.מפורטת מס' 4714  
**מנחמיה**

חוק התכנון והבניה, ת.ש.ל"ה 1954  
הועדה המקומית לתכנון ובינוי  
ה"הגלי" המזרחי  
תנ"ת לפי ת.ש.צ. 1/19/3  
הועדה לזמנה המחוזית  
החליטה לתת חוקה בתאריך 23.10.22  
משרד התכנון והבניה

ק.מ. : 1:1250

נפה : יזרעאל  
גוש : 15473

חלקה : בחלקים 5-7, 12, 14, 16, 18, 33  
שטח : 44.250 ד

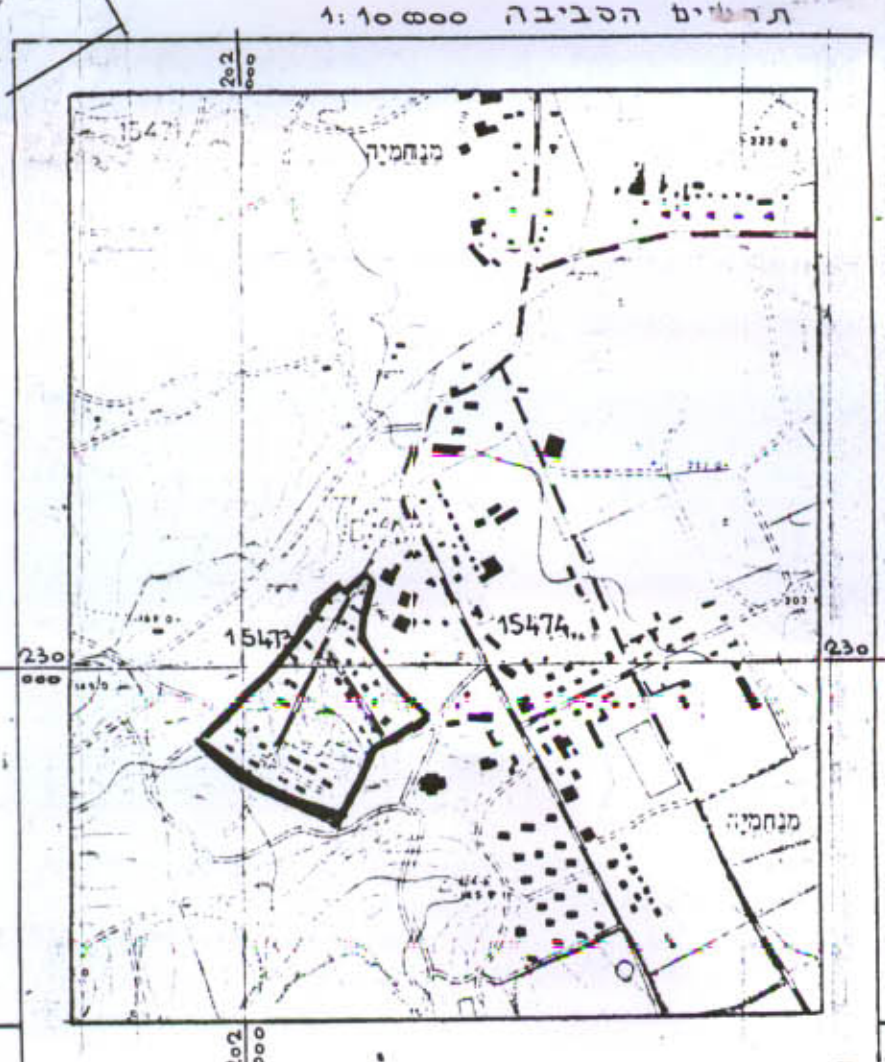
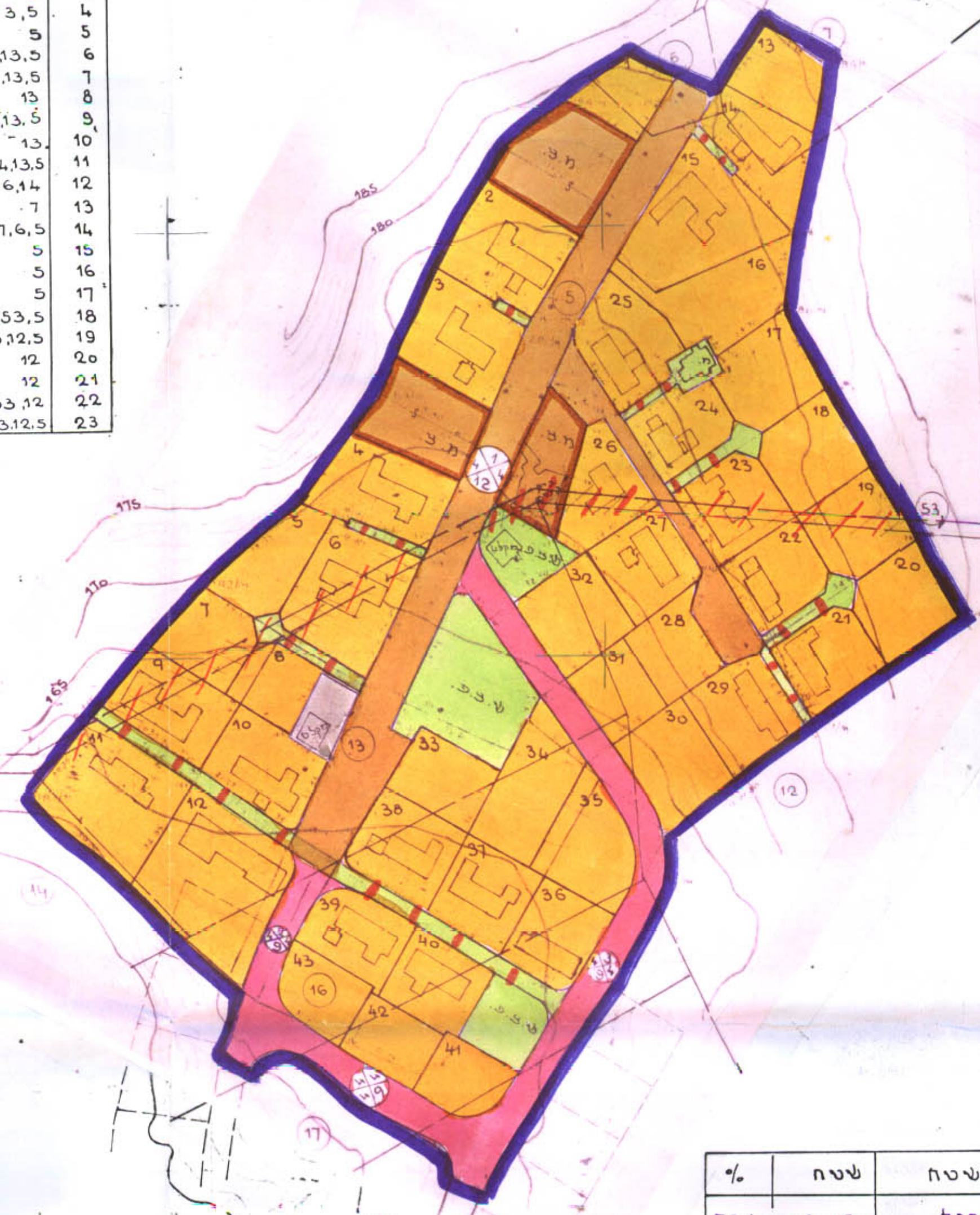
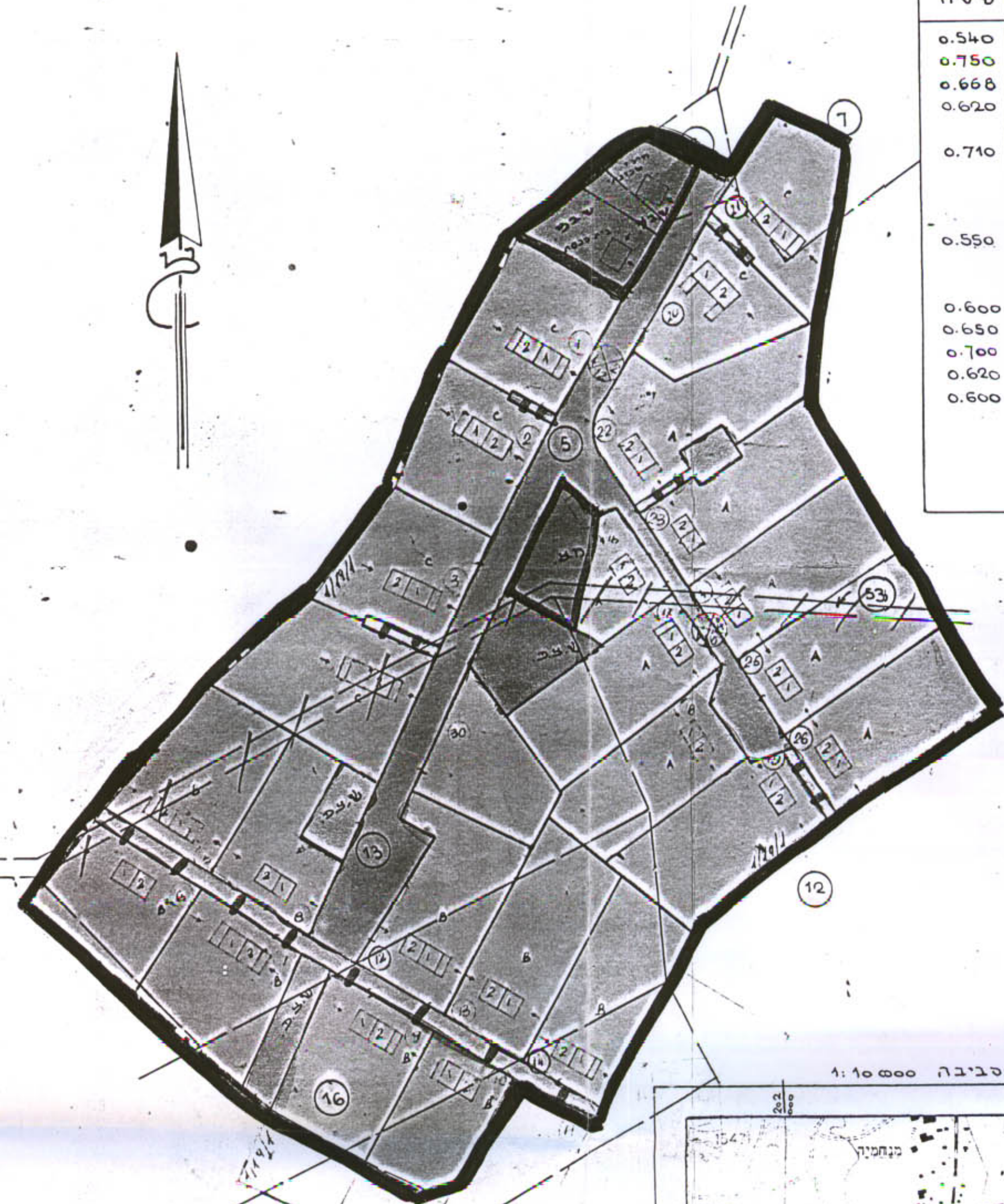
בעל הקרקע : מינהל מקרקעי ישראל  
מיניש התכנית : מינהל מקרקעי ישראל  
עורך התכנית : מינהל מקרקעי ישראל  
חוק התכנון והבניה חש"ב-1965  
מחוז הצפון  
מס' 5325

- גבול תכנית מס' 5325
- גבול חלקה
- אזור מס' 5325
- שטח מסחרי
- שטח ציבורי פתוח
- דרך מוצעת
- דרך קיימת ומאושרת
- דרך להולכי רגל
- דרך לביטול
- גבול גוש
- גבול חלקה
- מספר הדרך
- מרווח קידומי
- רוחב הדרך
- גבול תכנית מאושרת

%	שטח	תאור השטח
72.4	32.050	אזור מצוררים
5.1	2.250	שטח לבניני צבור
0.5	0.250	שטח מסחרי
4.0	1.800	שטח ציבורי פתוח
18	8.000	דרכים ושבילים
100%	44.250	סה"כ

גוש 15473

מגרש	חלקה	שטח	מגרש	חלקה	שטח
1	6,5	0.436	1	5	0.540
2	5	0.920	2	5	0.750
3	5	0.880	3	53,12,5	0.668
4	5	0.840	4	53,12	0.620
5	5		5	12	
6	53,13,5	1.050	6	12	0.710
7	53,13,5		7	16,12	
8	13		8	16,13,12	
9	53,13,5	0.710	9	13,12	
10	13	0.710	10	16,13	0.550
11	53,14,13,5	1.210	11	16,13	
12	16,14	1.560	12	16	
13	7		13	17,16	0.600
14	7,6,5	0.680	14	16	0.650
15	5	1.152	15	16,13	0.700
16	5		16	16	0.620
17	5		17	17,16	0.600
18	53,5		18	18,17	
19	53,12,5		19	17,16	
20	12		20	17,16	
21	12	0.610	21		
22	53,12	0.610	22		
23	53,12,5	0.660	23		



מצב קיים  
לפי ת.ש.צ. 1/19/3

מצב מוצע

מינהל מקרקעי ישראל  
מס' 451/35