

מרחב תכנון מקומי יזרעאלים

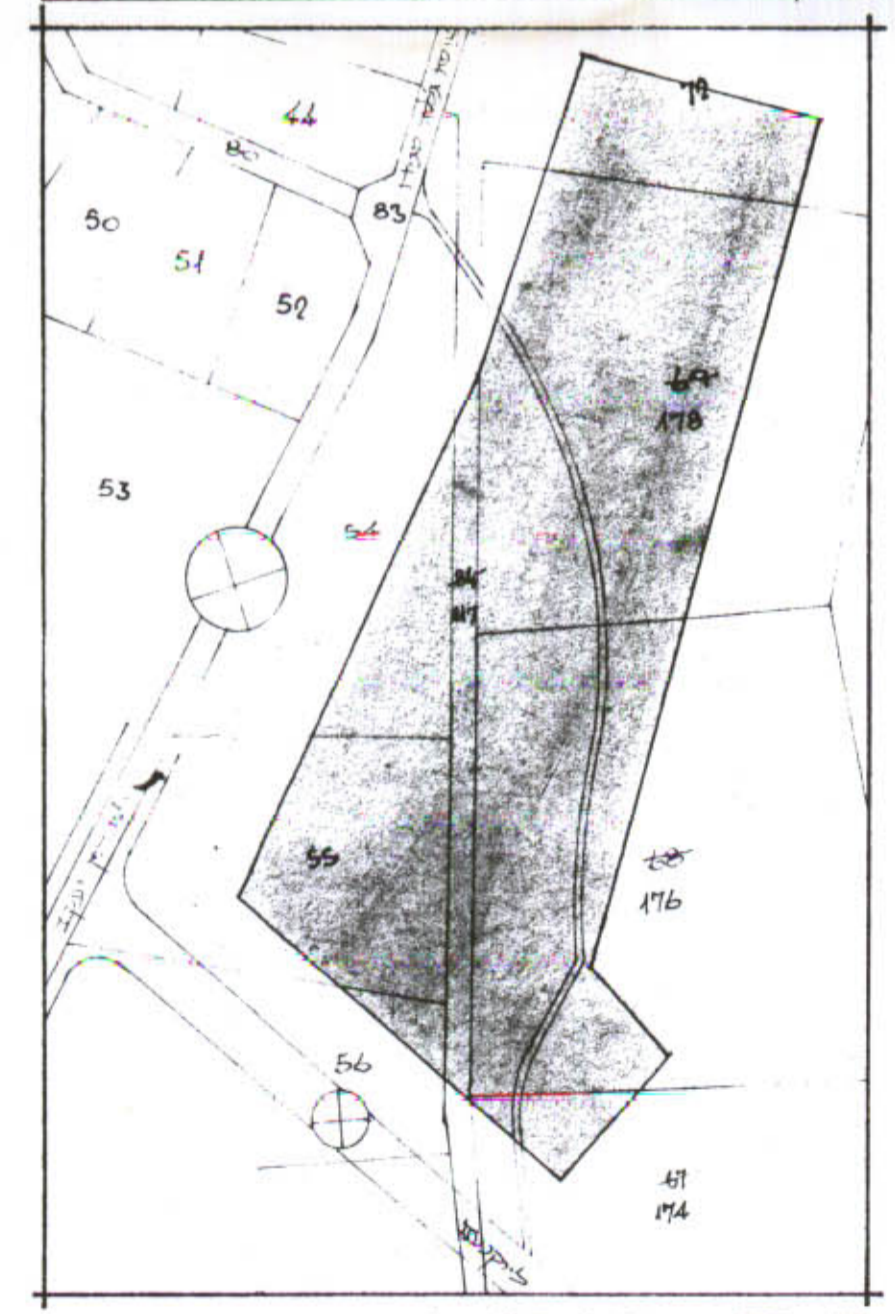
שינוי לתכנית ב.ע. מפורטת מס' 1766
 אזור תעשייה ומלאכה זעירה
 תכנית מפורטת מס' 2326

סחוז : צפון
 נפה : יזרעאל
 מועצה מקומית : יוקנעם עילית
 גוש : 11098
 חלקות : 54-56, 72, 178 (69), 176 (68), 174 (67), 117 (84)
 שטח התכנית : 40.000 ד'

יוזם עורך ומגיש התכנית : חב' מבני תעשייה
 בעל הקרקע : מינהל מקרקעי ישראל

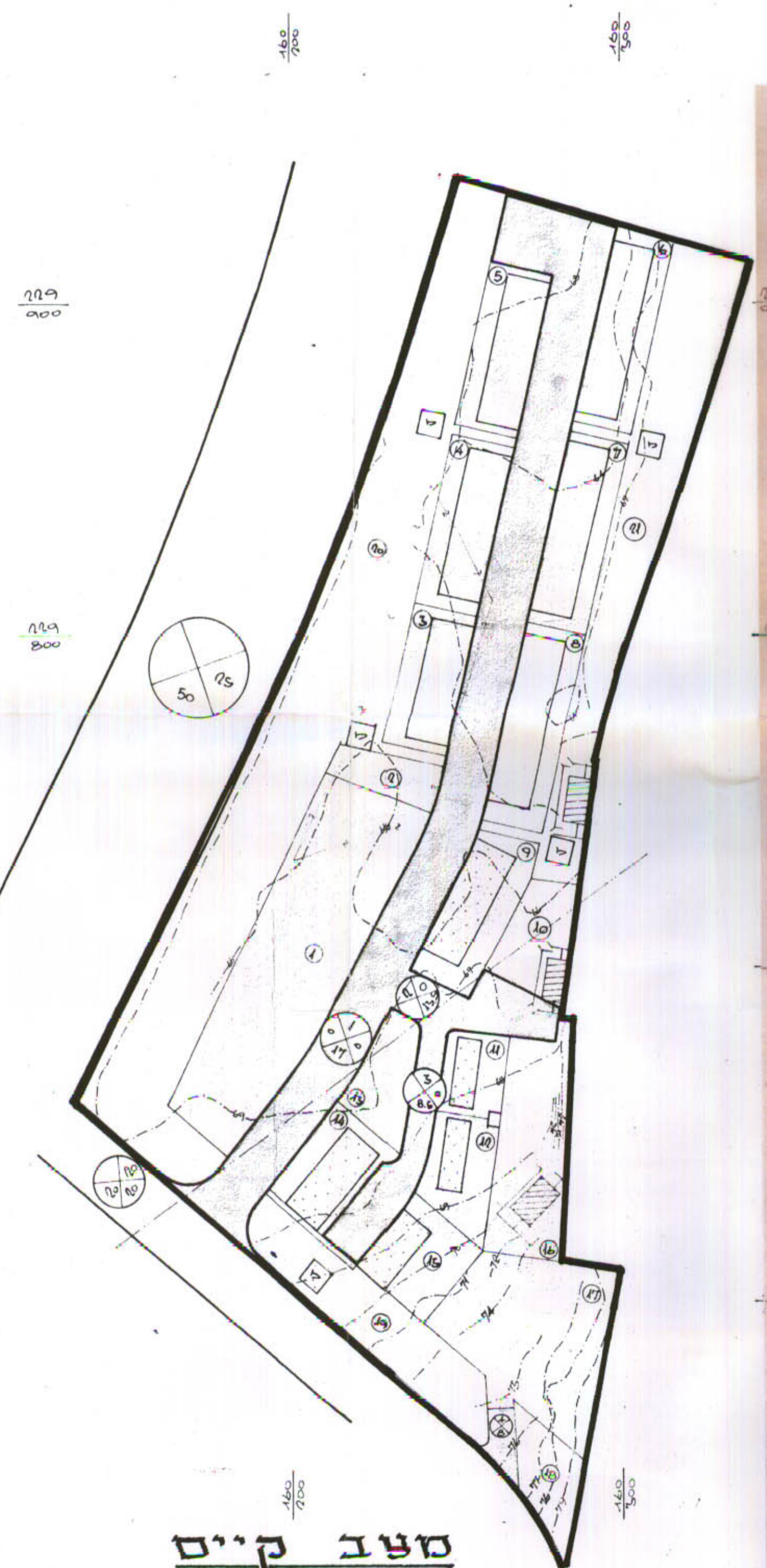
לוח שטחים

שטח מ"ר	סחוז %	שטח מ"ר	סחוז %	קטגוריה
3.750		1		
450		2		
1.700		3		
1.370		5		
1.130		6		
1.070		7		
1.120		8		
0.840		4		
0.680		10		תעשייה
0.500		11		
0.710		12		
0.510		13		
0.780		14		
0.760		15		
1.400		16		
2.120	47.25%	17	18.89%	
0.400		18		
1.150		19		
7.100		20		
4.030		21		
0.220		22		
0.300	34.50%	23	3.80%	
7.310	18.27%	7.310		תעשייה
40.000	100.00%			סה"כ

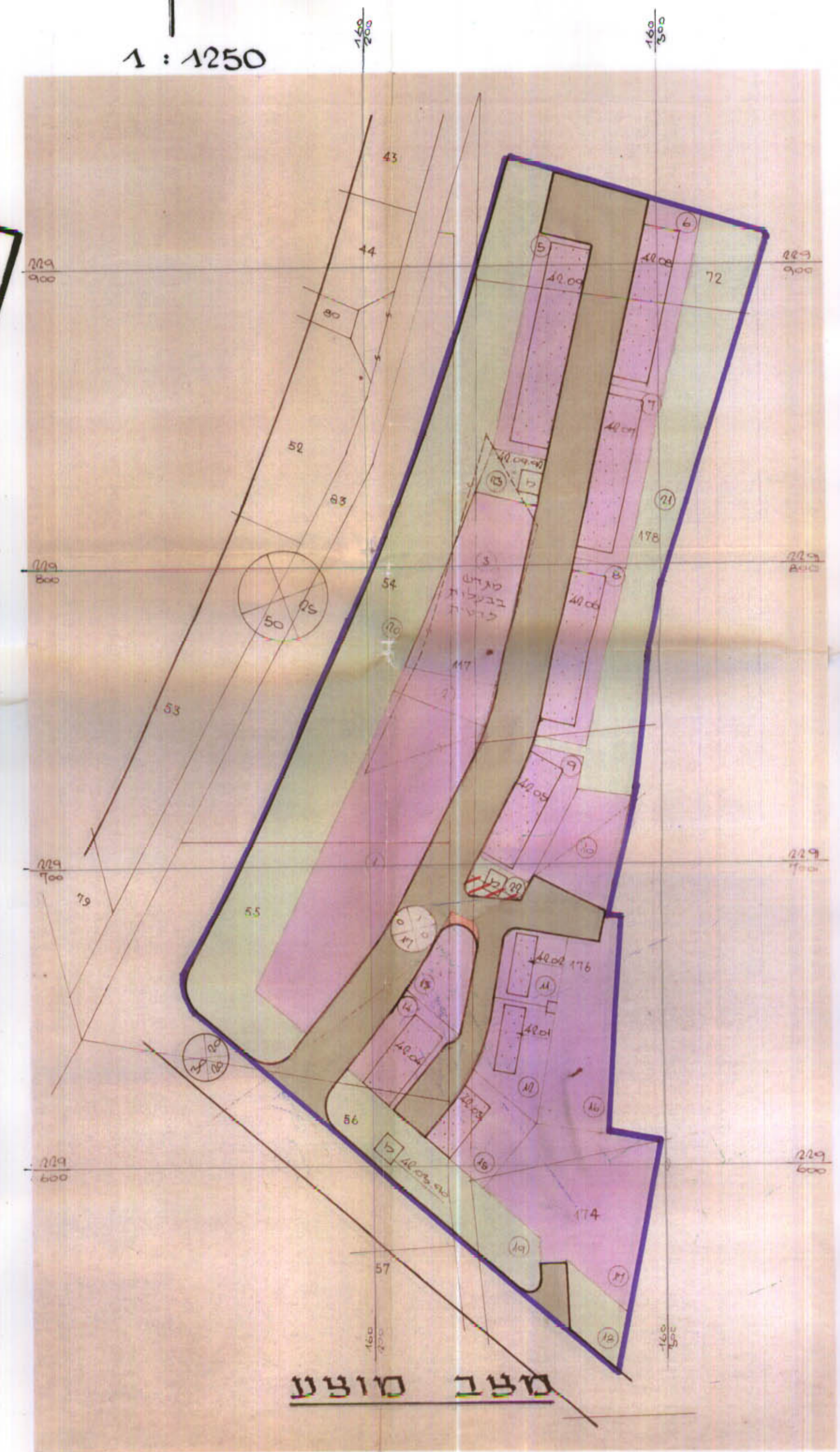


1:2500 ק.מ.

תדשים סביבה



מצב קיים



מצב מוצע

1:1250

אישורים

חוק לתכנון ובנייה 1965
 ועדה מקומית לבנייה ותכנון ירום
יזרעאלים
 תעודת תכנון מס' 2326
 תאריך תחילת תוקף 19.7.74
 יושב ראש הוועדה: *[Signature]*

תחילת תוקף 2326 מס' תוכנית
 תאריך תחילת תוקף 23.7.74
 תאריך תחילת תוקף 23.7.74

מקרה

גבול התכנית
 שטח למבני תעשייה
 שטח ציבורי פתוח
 דרך מוצעת
 דרך קיימת או מאושרת
 דרך לביטול
 קו חשמל קיים
 מס' הדרך
 קו בנין
 רוחב הדרך
 מס' מגרש
 שטח בבעלות פרטית

משרד הפנים
 חוק התכנון והבניה תשכ"ה-1965
 מס' 2326
 תכנית 2326
 הועדה המחוזית בשיבתה ה-17
 מיום 24.7.74
 החליטה להקביל את
 התכנית המוגשת לעיל
 יושב ראש הוועדה: *[Signature]*

משרד הפנים
 חוק התכנון והבניה תשכ"ה-1965
 מס' 2326
 תכנית 2326
 הועדה המחוזית בשיבתה ה-17
 מיום 24.7.74
 החליטה לתת תוקף
 לתכנית המוגשת לעיל
 יושב ראש הוועדה: *[Signature]*