

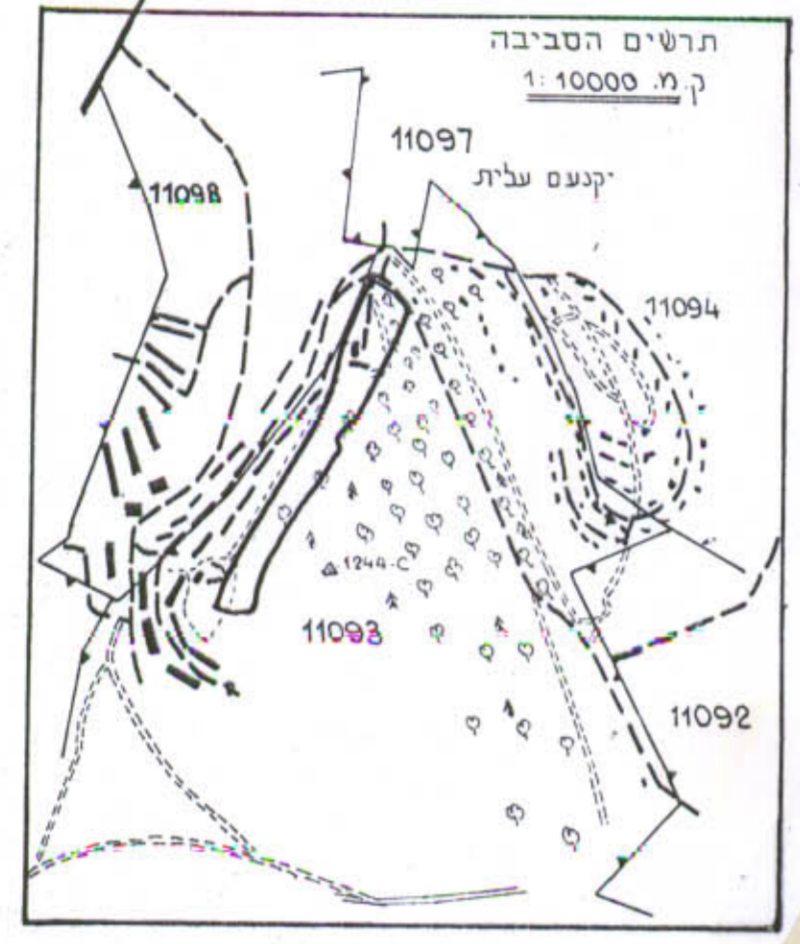
מחוז הצפון
 מרחב תכנון מקומי יזרעאלים
 תכנית מפורטת מס' **2352/א**
 המהווה תקון לתכנית מס' 1254
 מגרשי בניה ביקנעם עלית

מקום: יקנעם עלית
 גוש: 11093
 חלקות: 101, 107, 103, 92-87, 76, 74, 72, 70
 קנה-מדה: 1:1250
 שטח התכנית: 16.5 ד'

אין לנו התנגדות עקרונית לחש"מ בתי"ש שזו
 הן מתווסף עם הרשות הממונה והתכנון והתשתית.
 יזרעאלים ונתמך על זכות למעל התכנית
 הן יזרעאלים ונתמך על זכות למעל התכנית
 הכנס מקומם על יזרעאלים הפדרלים.
 מינהל מקרקעי ישראל
 מחוז הצפון

מינהל מקרקעי ישראל
 מחוז הצפון - נצרת עלית

בעל הקרקע: מינהל מקרקעי ישראל
 יוזם התכנית: מינהל מקרקעי ישראל, ומ. יקנעם עלית
 עורך התכנית: מינהל מקרקעי ישראל



מס' המגרש	מס' הגוש	מס' החלקה	שטח
1	11093	76	0.475
2		76	0.475
3		76, 74	0.475
4		74	0.475
5		74	0.475
6		74, 72	0.475
7		72	0.475
8		72	0.475
9		72	0.475
10		72, 70	0.475
11		70	0.475
12		70	0.475
13		70	0.475
14		70	0.475
15		70	0.570
16		70	0.485

זכרתי נו"מ 1 ביטורות
 מ-2-44 ריקים
 המקר נערך על ידי הוועדה בתאריך 14.11.68

מקרא

- גבול התכנית
- אזור מגורים
- שטח למבני צבד
- שטח צבד פתוח
- שביל להולכי רגל
- דרך קיימת ומאושרת
- דרך מוצעת (הרחבה)
- דרך לבטול
- מספר הדרך
- קו בנין
- רוחב הדרך
- גבול גוש ומספרו
- גבול חלקה לשומה ומספרה

חוק התכנון והבניה תשכ"ה-1965
 ועדה מקומית לבניה ולתשתית
יזרעאלים
 מס' 2352
 24.10.76
 יושב ראש הוועדה

הכנית מס' 2352 מורטת למתן חוקי בילקוט
 השטרונים מס' 2330 מיום 9.6.72 עמ' 18

מסדר הפנים
 חוק התכנון והבניה תשכ"ה-1965
 מחוז יזרעאלים
 מרחב תכנון מקומי
 תכנית מס' 2352
 הועדה המחוזית בישיבתה ה-2/72
 מיום 24.10.76
 החליטה להסגיר את
 התכנית לועל
 סגן מנהל כללי לתכנון
 יושב ראש הוועדה

מסדר הפנים
 חוק התכנון והבניה תשכ"ה-1965
 מחוז יזרעאלים
 מרחב תכנון מקומי
 תכנית מס' 2352
 הועדה המחוזית בישיבתה ה-2/72
 מיום 24.10.76
 החליטה להסגיר את
 התכנית לועל
 סגן מנהל כללי לתכנון
 יושב ראש הוועדה

הערות
 1. השטרות מבוסס על מפת גוש רשום מס' 11093 על תכנית לצרכי רשום מס' 257/67
 ועל ת.ב.ע. מפורטת מס' 1254
 2. השטחים חושבו באופן ברפי.

מינהל מקרקעי ישראל

מס' חלקה	שטח	מס' חלקה	שטח
118.72	0.475	118.72	0.475
38.75	0.475	38.75	0.475
38.75	0.475	38.75	0.475

מספר זכ"מ: 330/27

229
250

229
125

229
000

160
250

160
375

160
500

160
250

160
375

160
500