

אזור בנין ערים גילי מחוז השומרון
תש"ט של תכנית מפורטת לבנין ערים מס' 116
הנקראת: תכנית מפורטת לכפר עבודה נ.ו.ק.י.ס

נפה:
 כפר: נריס
 גושים:
 חלקות:

שטח אזור התכנית: 437.8 דונם

באורים:

גבול התכנית	—
דרך קיימת	—
דרך חדשה	—
שביל	—
מסלול הדרך	—
דוחב הדרך	—
מרחק הבנין מהדרך	—
בנין קיים	—
בנין מוצע	—
אזור מגורים ומשק חקלאי	—
מגשים לבנינים ציבוריים	—
קו בנין	—
אדום מגורים	—
שטח פתוח למסדות	—

בעל ההצעה:
 הסיכנות הייחודית
בעל הקרקע:
 הקק"ל הייחודית
האדריכל ובונה ערים:
 מ.ב.ן-אריזי הייחודי-שמאל

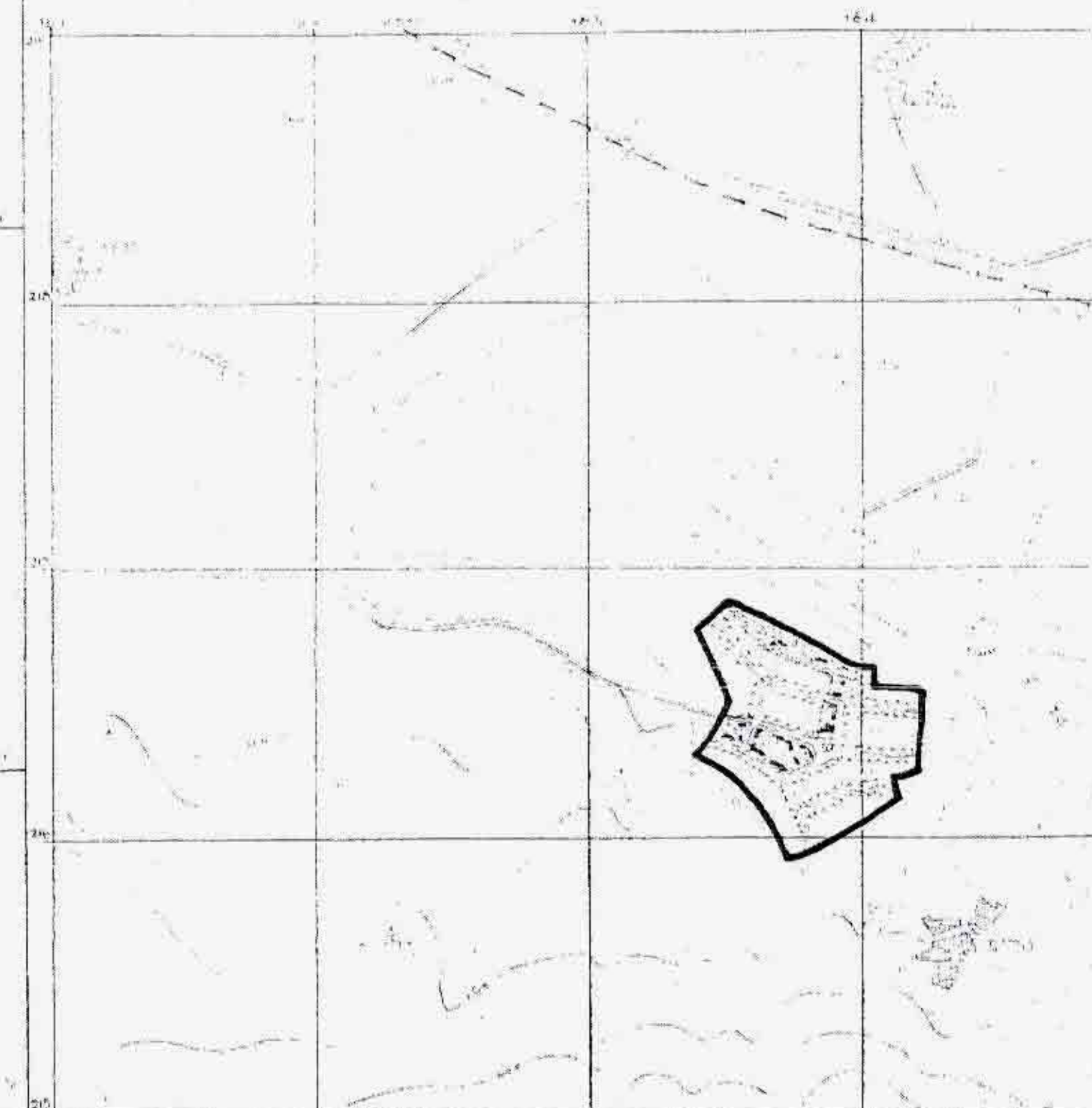
רשימת השטחים

פ.ל.ט.י.ה	מס.החלקות	מס.הדוכים	שטח החלקה	סה"כ דונם	%
חלקות קג"ל נ"ת	98	1-98	3.0	294.0	67.2
חלקות בל"ט קג"ל נ"ת	4	1-4	22.4	63.0	14.5
מוסדות חנוך וחב"ה	3	9-11, (14)	30.0	30.0	6.9
דרכים ושבילים				39.8	9.1
לצרכי ציבוריות				11	2.5
השטח הכללי				437.8	100%

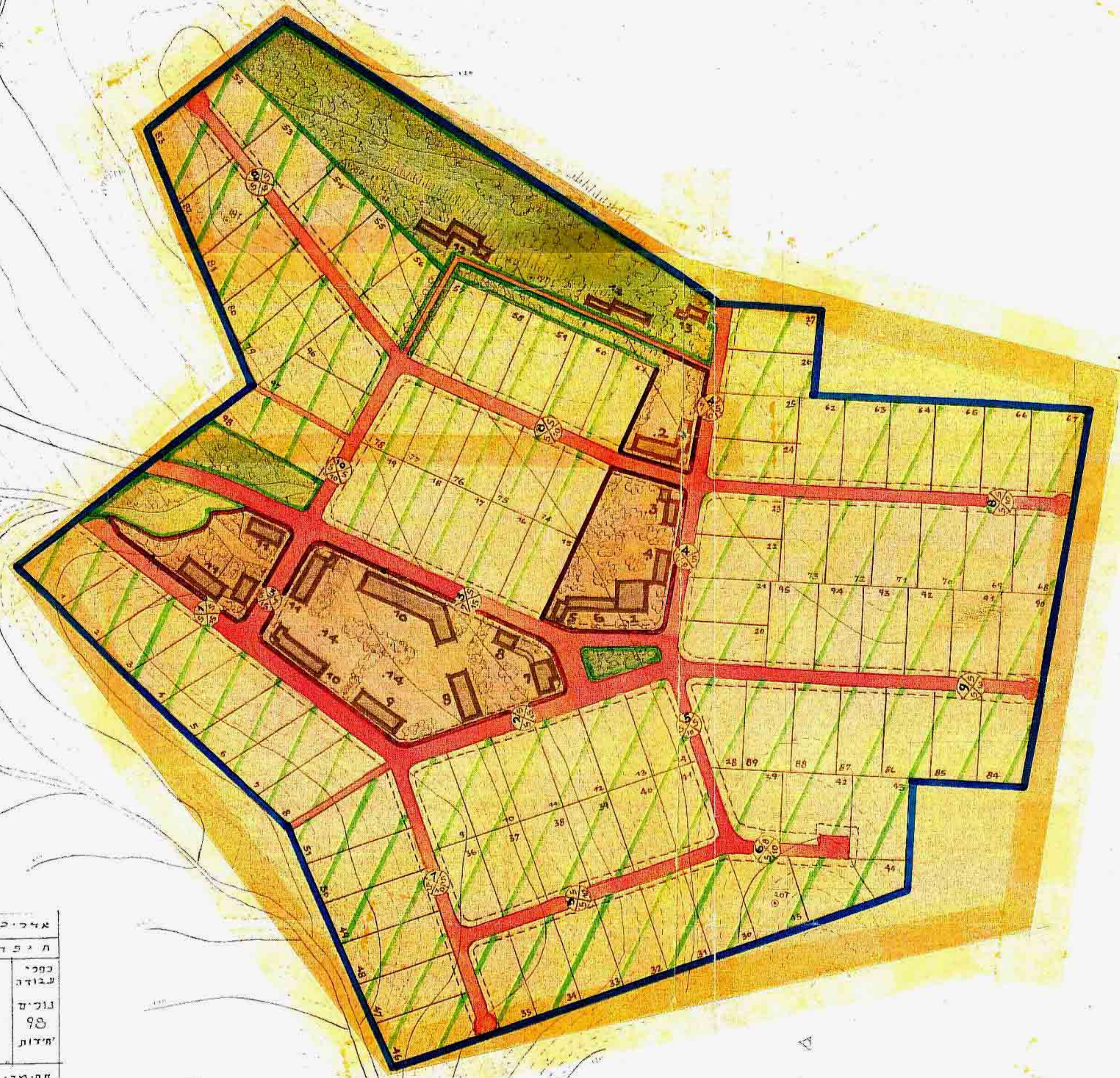
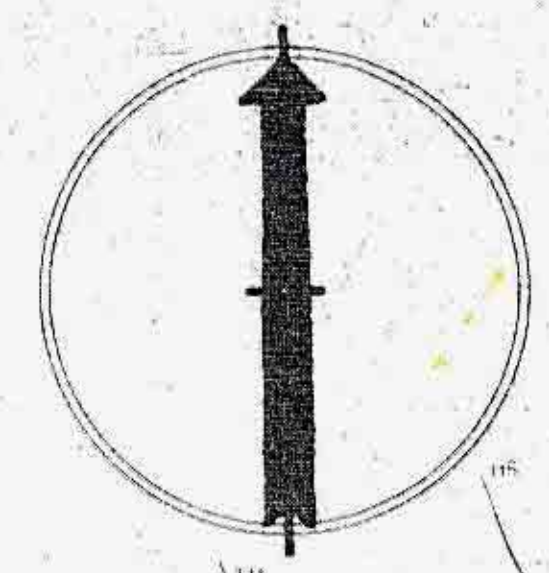
מקרא =

1. בית-עם, בית-כנסת	8. מוסדות חמשלה
2. בית ספר	9. מלכ"ג
3. נ"ן ילדים	10. מלכ"ג
4. מועדון	11. מלאכה ומפעל "בזל"
5. מקוה	12. מוסדות קיים או נבדל
6. מנכירות	13. מוסדות סעד
7. מוסדות אגון ושירותים	14. חניה למכוניות ושירותי הובלה

תשריט הא"ת א"ר ק"מ: 1:20000



גילי
כפר עבודה
 ק"מ: 1:2500



אחראי על בנין-ערים: מ.ב.ן-אריזי
 תכנית: ק"מ: 1:2500

מס' תכנית	116
מס' חלקות	98
תאריך: 1947	

פקודת בנין ערים 1936
 מס' תכנית: 116
 מס' חלקות: 98
 תאריך: 1947

פקודת בנין ערים 1936
 מס' תכנית: 116
 מס' חלקות: 98
 תאריך: 1947

מ.ב.ן-אריזי