

מרחב תכנון מקומי גלבווע

תכנית מכורסת מס' 4092/ג

מחוז : הצפון
 מועצה אזורית : גלבווע
 מקום : גבע
 בעל הקרקע : מינהל מקרקעי ישראל
 היוזם : מינהל מקרקעי ישראל
 גושים בשלמות : 23178, 23177, 23176
 חלקי גושים : 1599 ד'
 שטח התכנית : 1:10.000
 קנה מדה

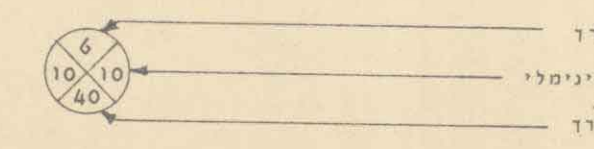
מינהל מקרקעי ישראל
 הלשכה הראשית
 31-03-1982
 מפוי ורידיות

מקרא

- גבול התכנית
- ת.ב.ע. מאושרת
- שפוט מוניציפאלי
- גוש רשום
- חלקה מוצעת
- אזור חקלאי
- מגורים
- מבני משק
- תעשייה או תיירות ונופש
- בנינו צבור
- מוסד חינוכי אזורי
- מתקני ביוב
- מדבלה/בור אשפה
- בית עלמין
- עתיקות
- צבורי כיתוח
- נהר, נחל, אכזב, תעלת ניקוז אזורית
- מתקני מקורות/באר מים
- " חברת חשמל
- חשמל
- דלק
- נורת טבע
- מחצבה/אזור כריה
- דרך גישה
- כביש ארצי או אזורי
- תכנון מיוחד

טבלת אזורים

אזור	מס' חלקה	שטח בדונמים	%
חקלאי	3,4,6,10,13	1095	68.4
מגורים	7,12	163	10.3
מבני צבור	5,11,16	78	4.8
תעשייה	14,15	28	1.8
מבני חשק	18,8,9	196	12.3
בית עלמין	17	3	0.2
דרכים		36	2.2
סה"כ		1599	100.0

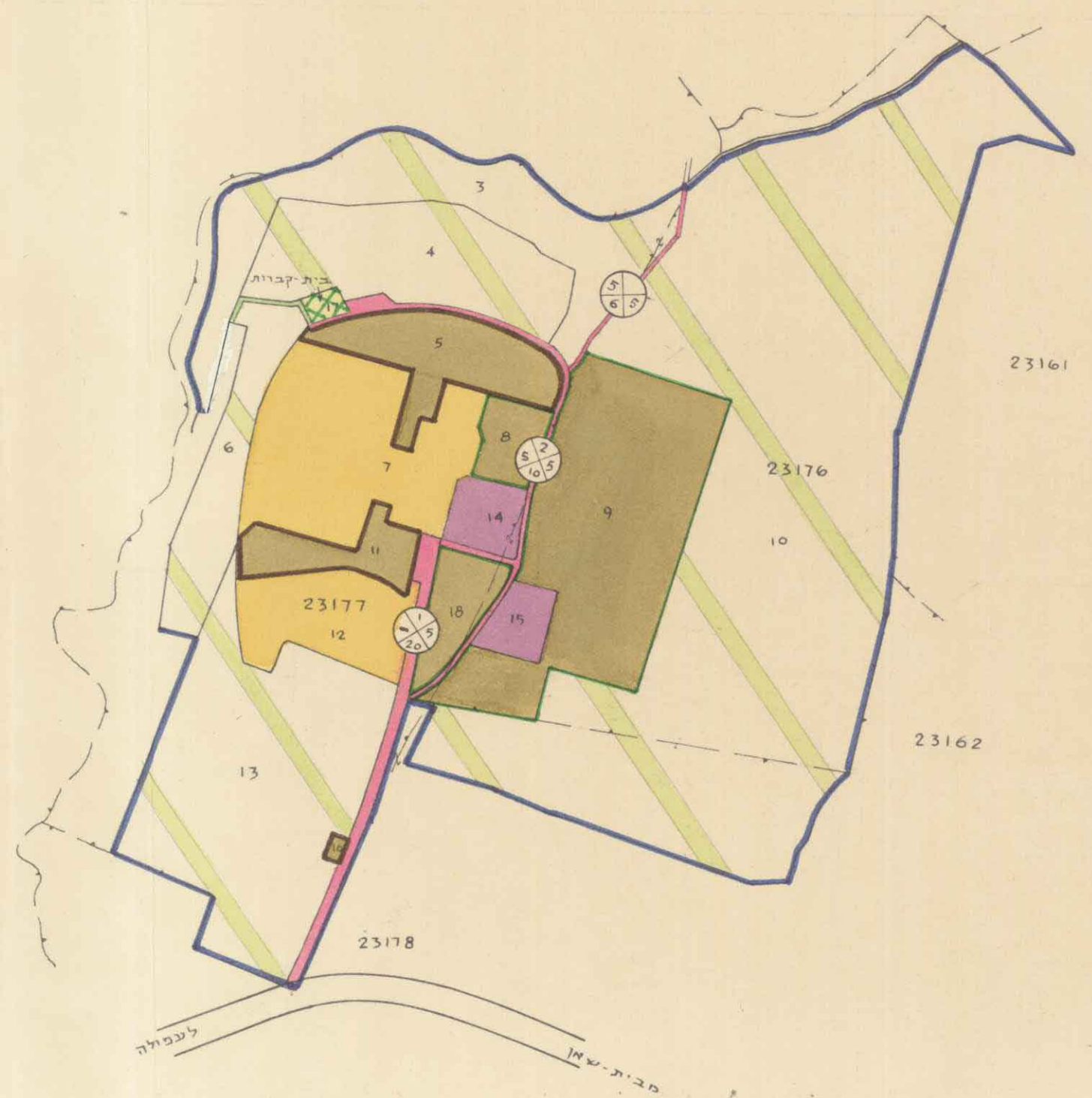


חתימות ואשורים

משרד הפנים
 חוק התכנון והבניה תשכ"ה-1965
 מחוז 4092/ג
 מרחב תכנון מקומי
 תכנית 4092/ג
 הועדה המחוזית בתוכנית ה-4092/ג
 ביום 4.8.82 החליטה לתת התקף לתכנית המוכרת לעיל.
 סגן מנהל כללי

תכנית מס' 4092
 1982.03.31

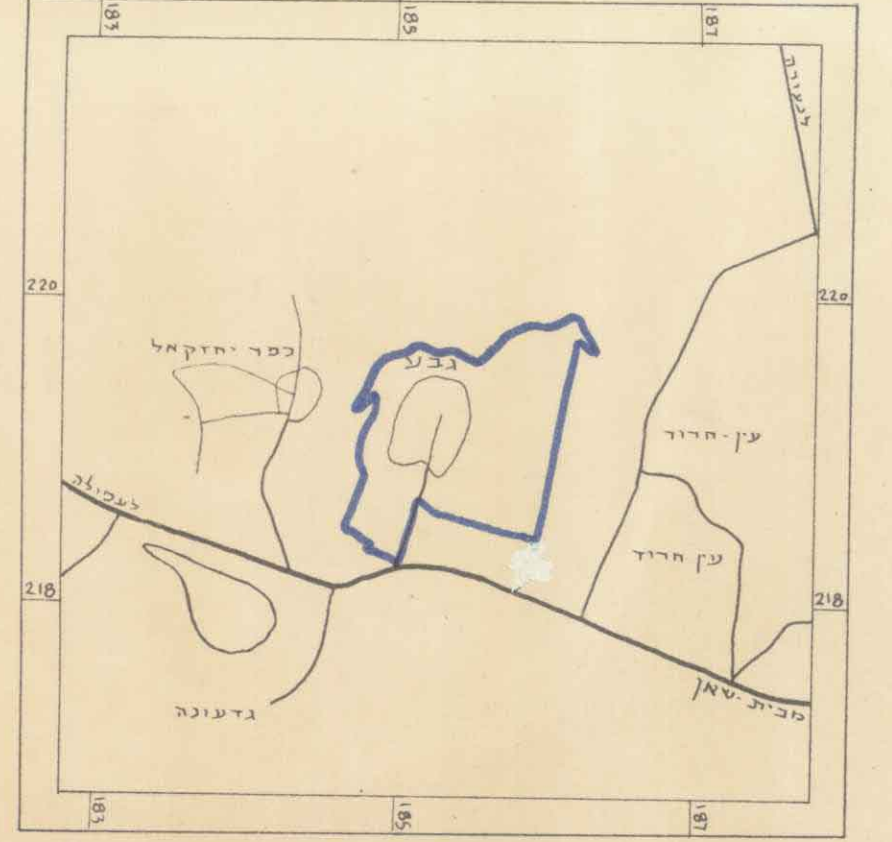
מצב מוצע



מצב קיים



תרשים סביבה



אחראי לענייני התשריט
 תאריך עריכה