

3330 א

מחוז הצפון
נפת יזרעאל
מרחב תבנון מקומי - יזרעאלים

יקנעם

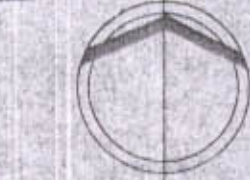
תועפת לתבנית מפורטת מס' 3330
תבנית מפורטת מס' 3330

מועצה אזורית: מגידו
ז'ום התבנית: מועצה אזורית מגידו
בעלי הקרקע: מעהל מקרקעי ישראל
עורך התבנית: ד.א.ם יקנעם

שנת התבנית: 13 דוגם
זהו קיומניום 11086 ו-11093
מחוז 1032
מרחב תבנון מקומי: יזרעאל
הכנית מס' 3330
הועדה המחוזית כשוכתה ה- 8/80
מיום 3/29
למכת דומברו לעיל
משרד
יום 2 באיש התבנית

- גבול התבנית
- אזור לאזורים כפרי א
- אזור לגינוי צבון
- דרך קיימת או מאושרת
- דרך מוצעת
- מספר הדרך
- קו כבון
- חוק הדרך
- גבול אש

תבנית מס' 3330 פורטטה לפתן חוקי בילוק
מס' 1683 מיום 16.1.80 עמוד 874



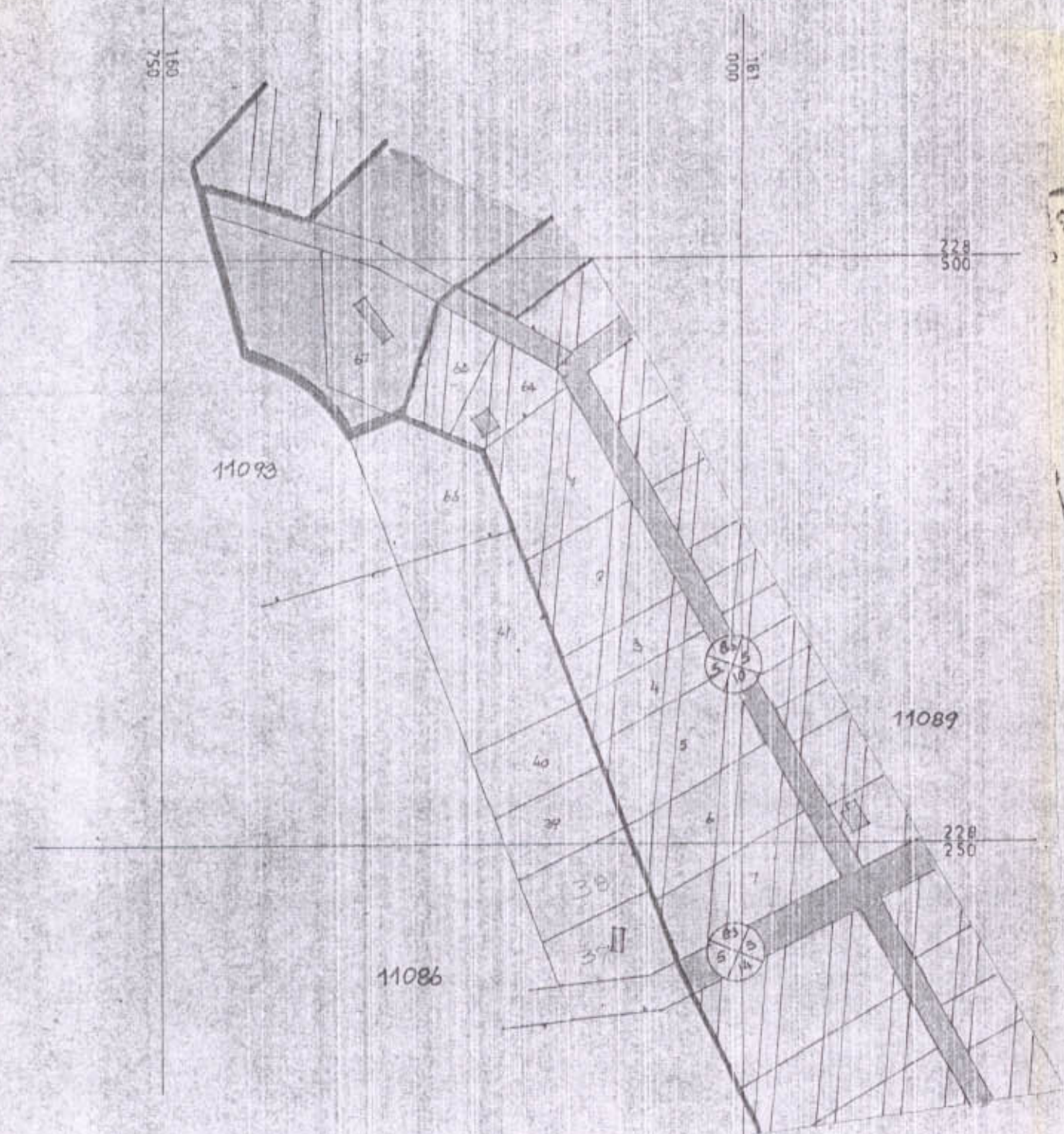
חוק לתכנון ובניה 1965
ועדה מחוזית לבניה וליכוד
יזרעאל
ועדה רחב תכנון מס'
בישיבה מס'
172.80
הודעה להעביר לועדה המחוזית
עם המלצה
יום 2 באיש התבנית

משרד הפנים
חוק התכנון והבניה השכיח-1965
מחוז 1032
מרחב תבנון מקומי
הכנית מס' 3330
הועדה המחוזית כשוכתה ה- 3/29
מיום 3/29
למכת דומברו לעיל
סגן מנהל כללי לתכנון
יושב ראש ועדת

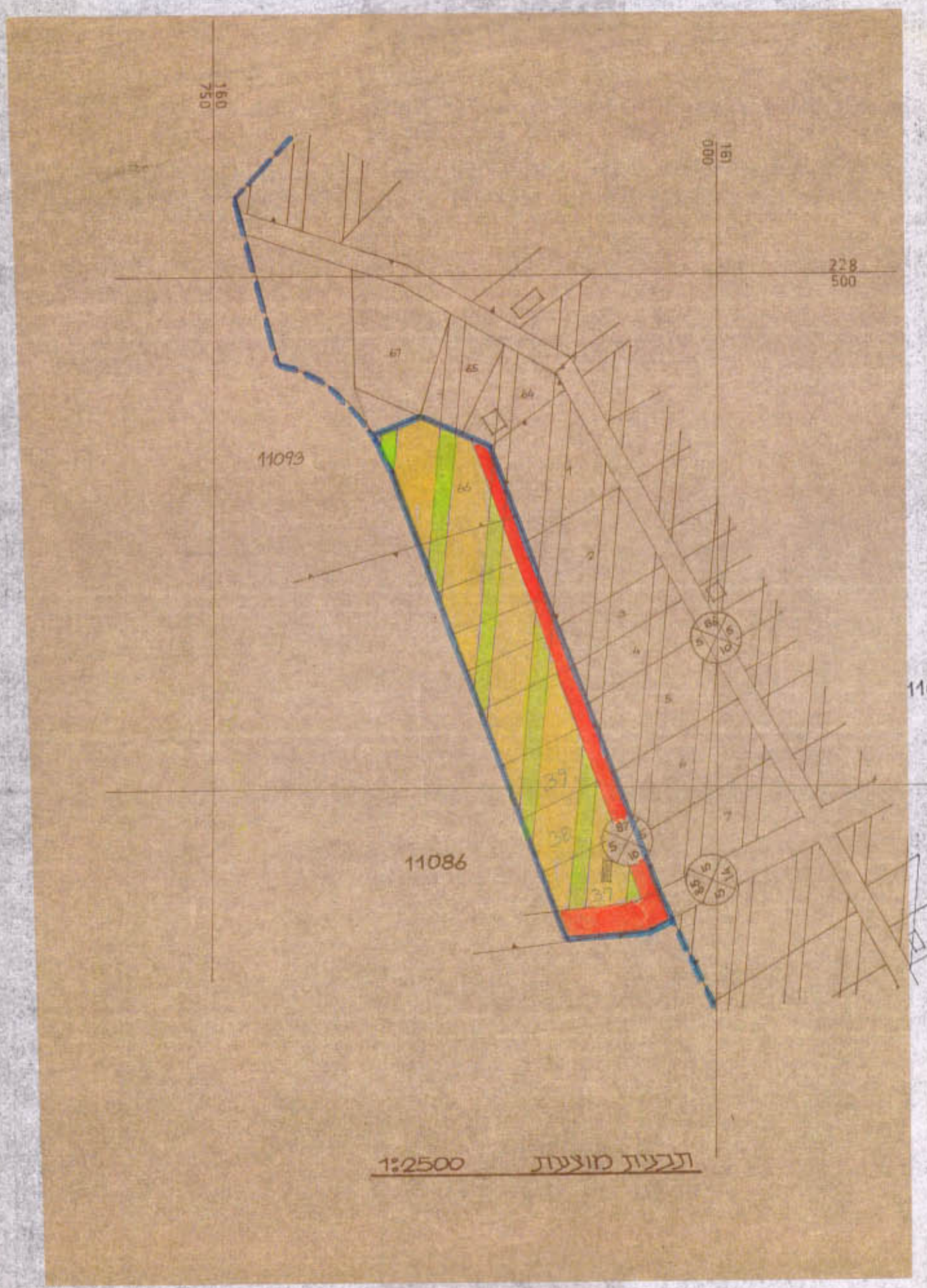
תבנית מס' 3330 פורטטה להקדש פליקט
מס' 16180 מיום 16.1.80 עמוד 82

חוק לתכנון ובניה 1965
ועדה מחוזית לבניה וליכוד
יזרעאל
הועדה רחב תכנון מס'
בישיבה מס'
14.80
הודעה להעביר לועדה המחוזית
עם המלצה
יום 2 באיש התבנית

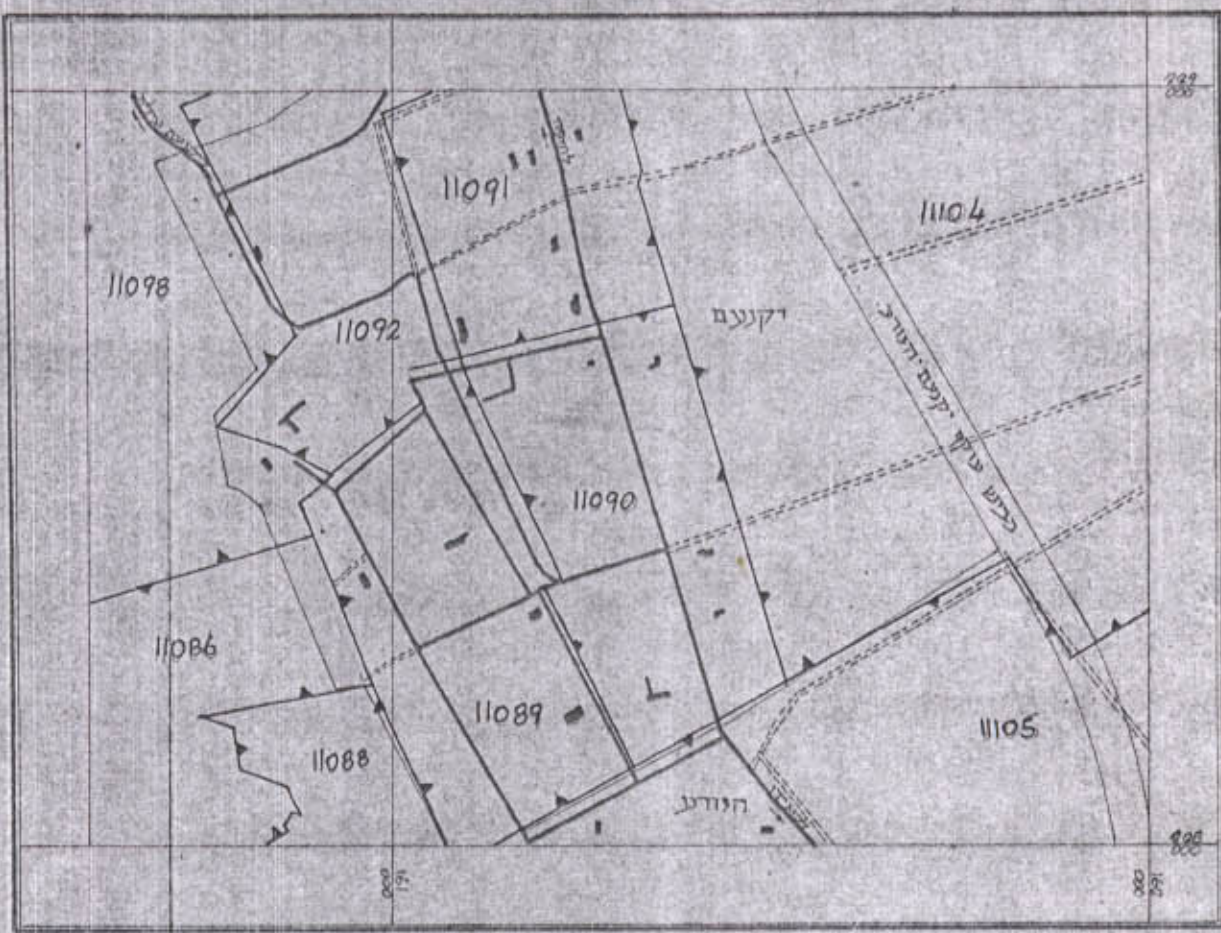
ועד מנהלי יקנעם
מס' 101
מועצה אזורית מגידו
101 היזרעאלים



מצב קיים 1:2500



תבנית מוצעת 1:2500



תשיים הקניכה 1:10.000