

מרחב תכנון מקומי בקעת בית שאן תכנית מפורטת מס' מש/צ/39 לצרכי הסדר רישום

מחוז: מוצע אזורית: מקום: בעל הקרקע: היום: גושים בשלמות: חלקי גושים: שטח התכנית: קנה מדה:

הצפון: בקעת בית שאן
נפה: ירבעאל

נ"ר דוד
מדינת ישראל, ק"ל, רשות המיתולוגיה מקרקעי ישראל
הלשכה הראשית
25-46-1989
מפני ומ"ד/ד/ד

22841-22839, 20943
22839, 22851, 22846, 22844-22842, 22838, 22836, 20948
6932 דונם

1:10.000

מסגרת

טבלת אזורים

אזור	שטח בדונם	%
חקלאות	5615	81.0
מגורים	283	4.1
הגנה	77	1.1
מבני מסע	4	0.1
תעשייה	13	0.2
אזור מסחרי	53	0.6
מוסד חינוכי אזורי	57	0.8
בריכות חמצון	120	1.7
מזבלה/בור אשפה	72	1.0
בית עלמין	228	3.1
עתיקות	2	0.1
נחל, נחל מבוז, מעלה נקודת אזורית	1	-
מבני חיס	2	-
" חברה השטח		
קו חשמל		
צבועי אשפה		
תחנת דלק		
גן ילדים		
מבני חיס		
דרך מוצע		
דרך קיימת או מאושרת		
דרך לבטיול		
חירות נופש		
ספורט		
מפגז הדר		
קניוני מיתולוגיה		
צמח הדבר		
יובל הדר		
מבני צנור		
פסגות חס		
צבועי פחם		

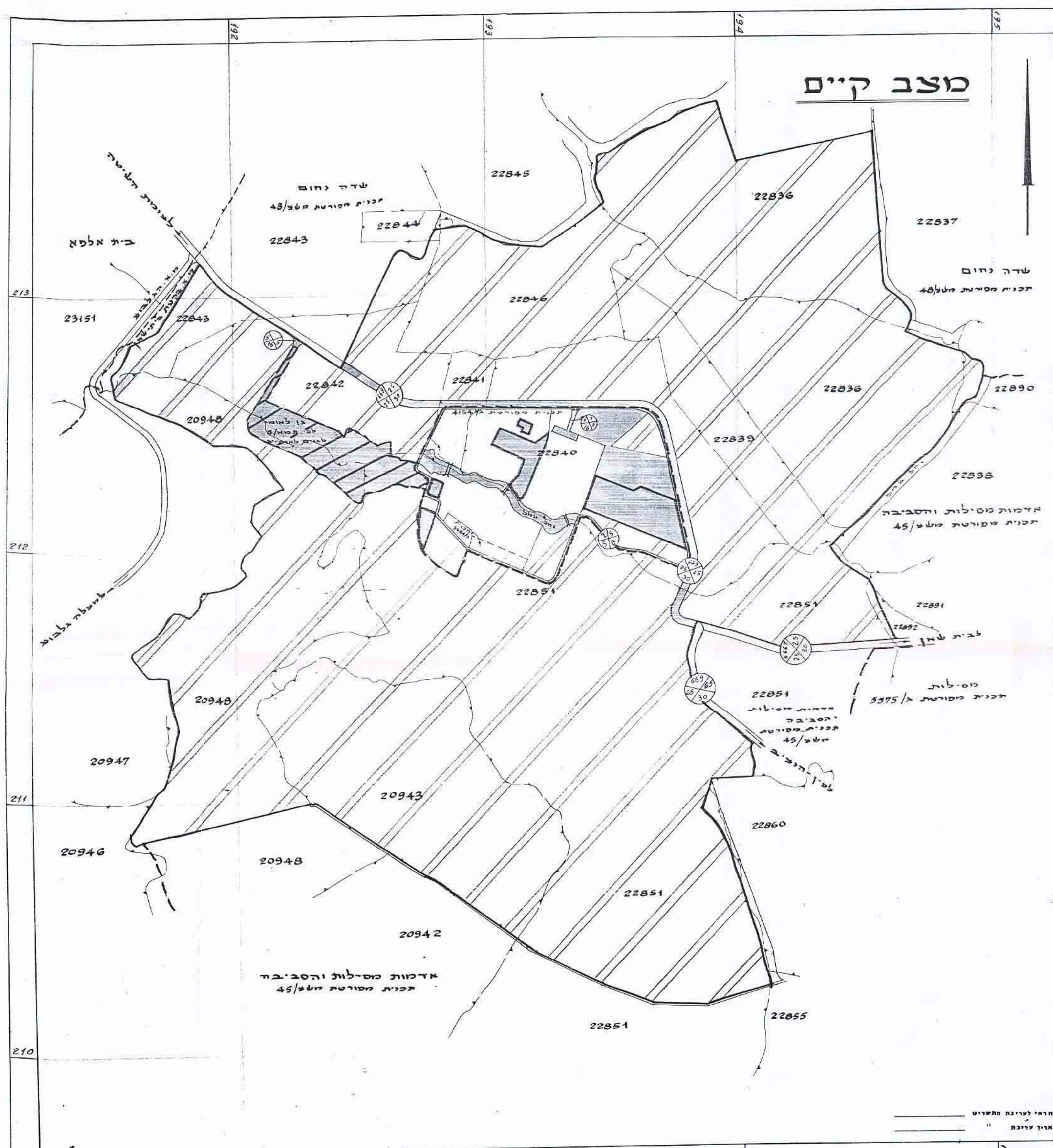
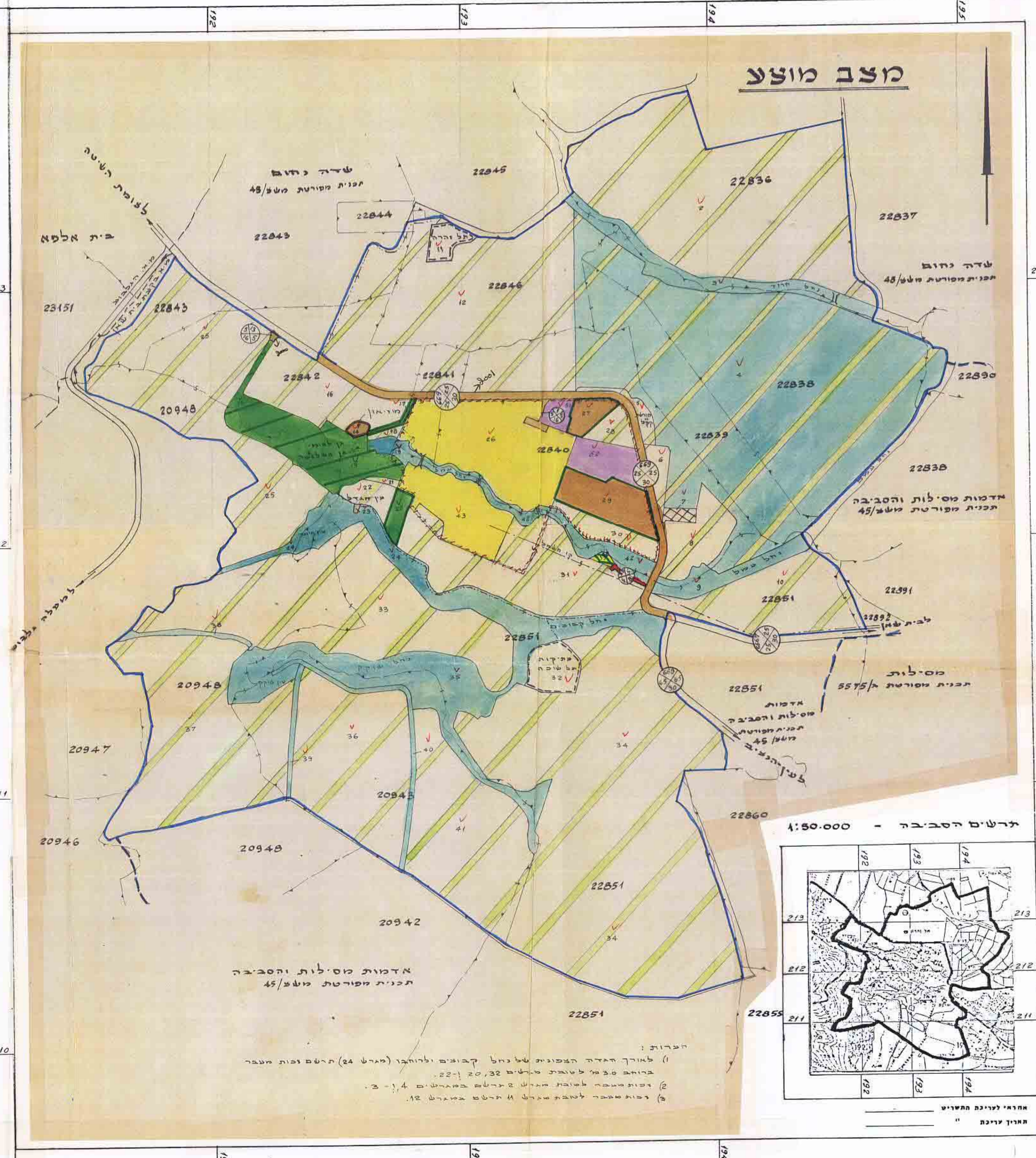
גרשים הסביבה - 1:50.000

חתימת ואשור

תוקף התכנון והבנייה תשכ"ה - 1965
הועדה המחוזית הממונה לתכנון אזורי
והועדה בטרם יוקמו מוסדות
מרחב תכנון מקומי בקעת בית שאן
מס' תכנון 39/צ/39
מס' תעודת הקרקעות המשותפת
מס' 11.5.83
החליטה להמליץ לתקן את התכנית
החלטת המליצה להמליץ לתקן את התכנית
החלטת המליצה לתקן את התכנית

תוקף התכנון והבנייה תשכ"ה - 1965
הועדה המחוזית הממונה לתכנון אזורי
והועדה בטרם יוקמו מוסדות
מרחב תכנון מקומי בקעת בית שאן
מס' תכנון 39/צ/39
מס' תעודת הקרקעות המשותפת
מס' 11.5.83
החליטה להמליץ לתקן את התכנית
החלטת המליצה לתקן את התכנית

תוקף התכנון והבנייה תשכ"ה - 1965
הועדה המחוזית הממונה לתכנון אזורי
והועדה בטרם יוקמו מוסדות
מרחב תכנון מקומי בקעת בית שאן
מס' תכנון 39/צ/39
מס' תעודת הקרקעות המשותפת
מס' 11.5.83
החליטה להמליץ לתקן את התכנית
החלטת המליצה לתקן את התכנית



החוקק: **אשרור תכנית מס' מש/צ/39**
הועדה המחוזית הממונה לתכנון אזורי
והועדה בטרם יוקמו מוסדות
מרחב תכנון מקומי בקעת בית שאן
מס' תכנון 39/צ/39
מס' תעודת הקרקעות המשותפת
מס' 11.5.83
החליטה להמליץ לתקן את התכנית
החלטת המליצה לתקן את התכנית