

מחוו הצפון

מרחב תכנון מקומי - נצרת

תכנית מס. ג/7389

שנוי לתכנית מתאר - נצרה 365/42 ת.פ.  
ותכנית מס' ג/2634

ק"מ 1:250

המקום: נצרת, גוש 16520 חלקה 24




יזום התכנית: הנרי בנא - נצרת


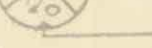

בעל הקרקע:

עורך התכנית: אילי נחלה אדריכל ובונה ערים - נצרת

שטח התכנית: כ 1.0 דונם

מקרא:

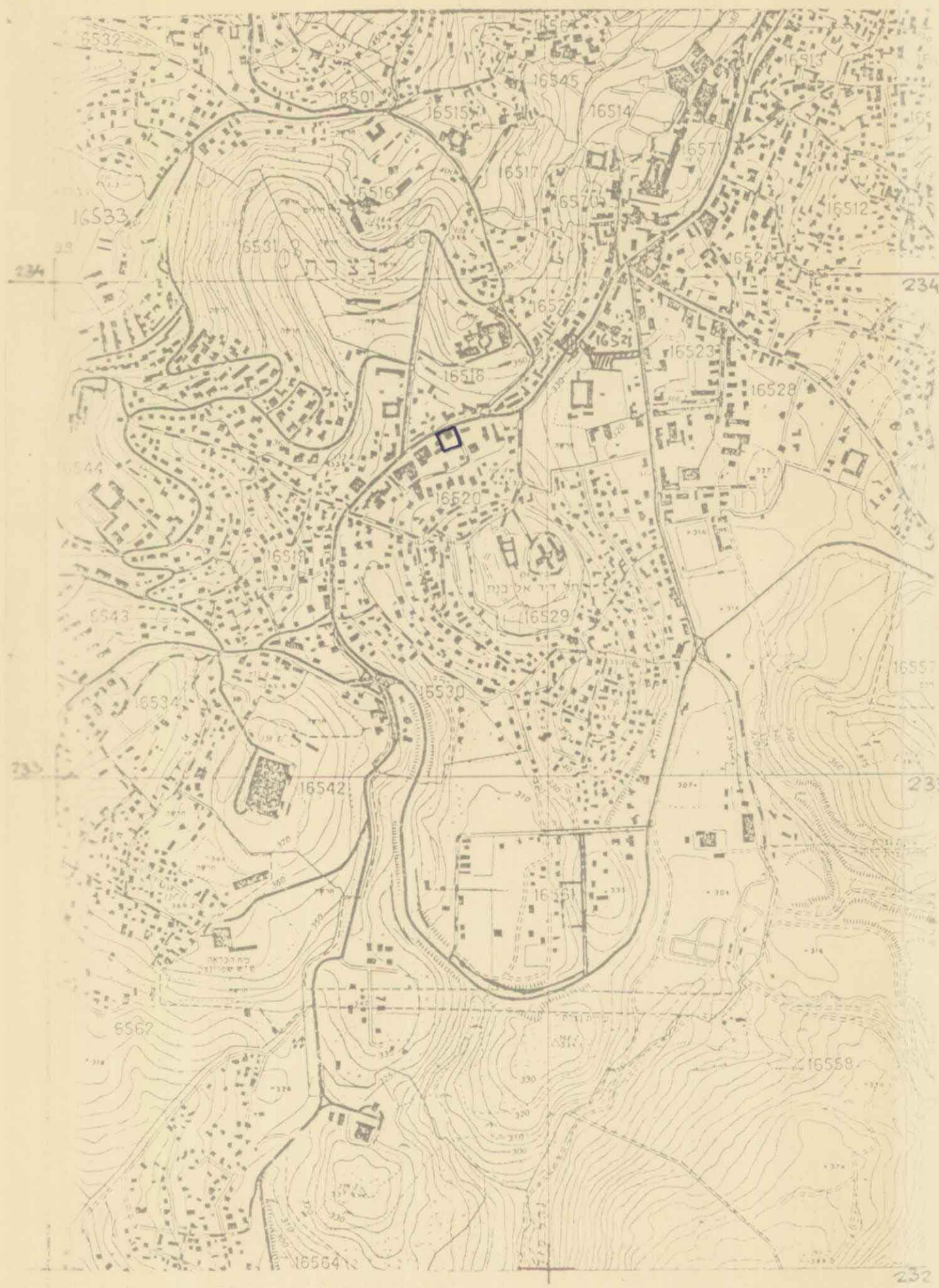
-  גבול התכנית
-  אזור מגורים + מסחר מיוחד
-  הרחבה לדרך

-  מספר הדרך
-  מיוח קדמי
-  רוחב הדרך

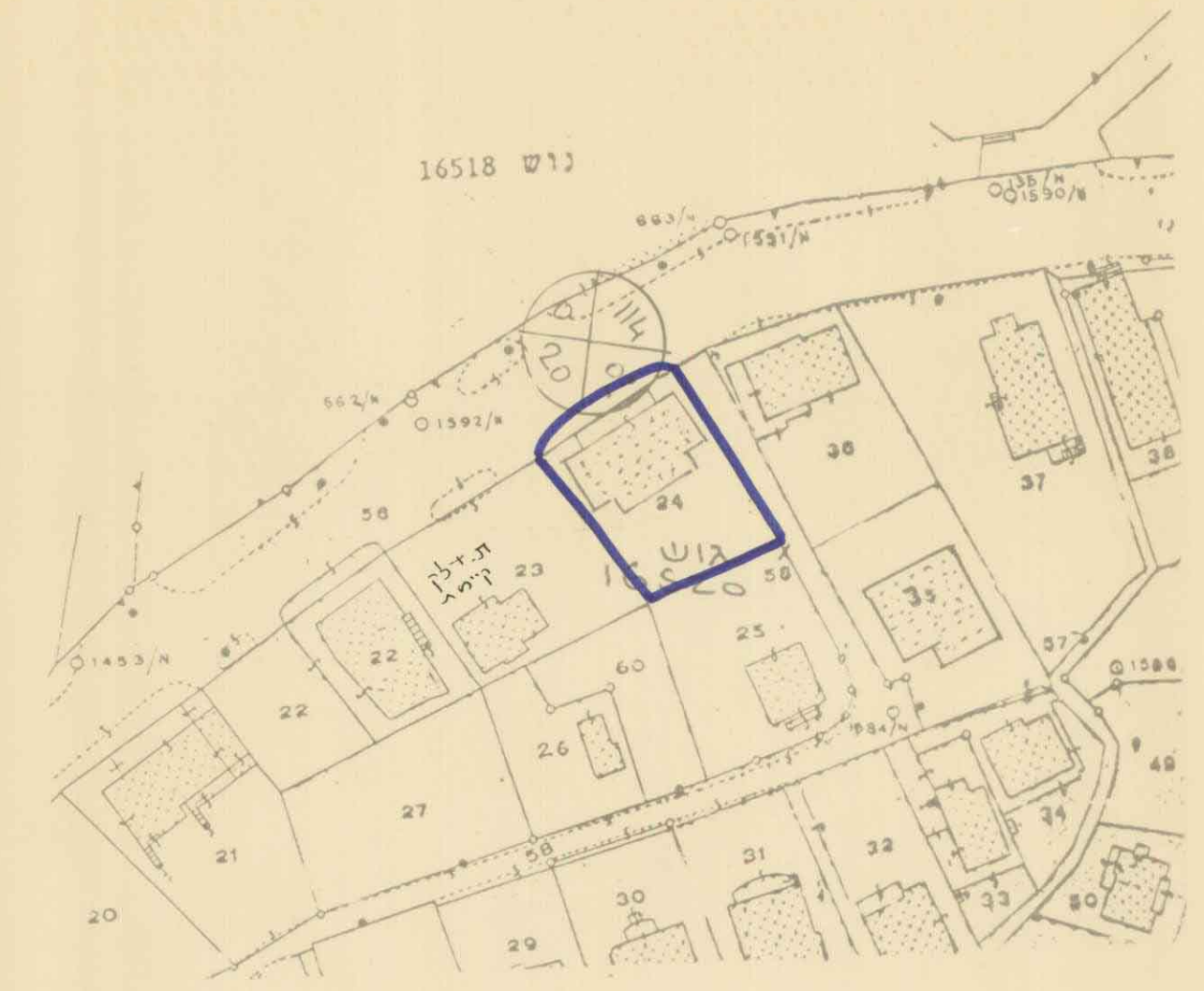
יזום התכנית ובעל הקרקע

עורך התכנית

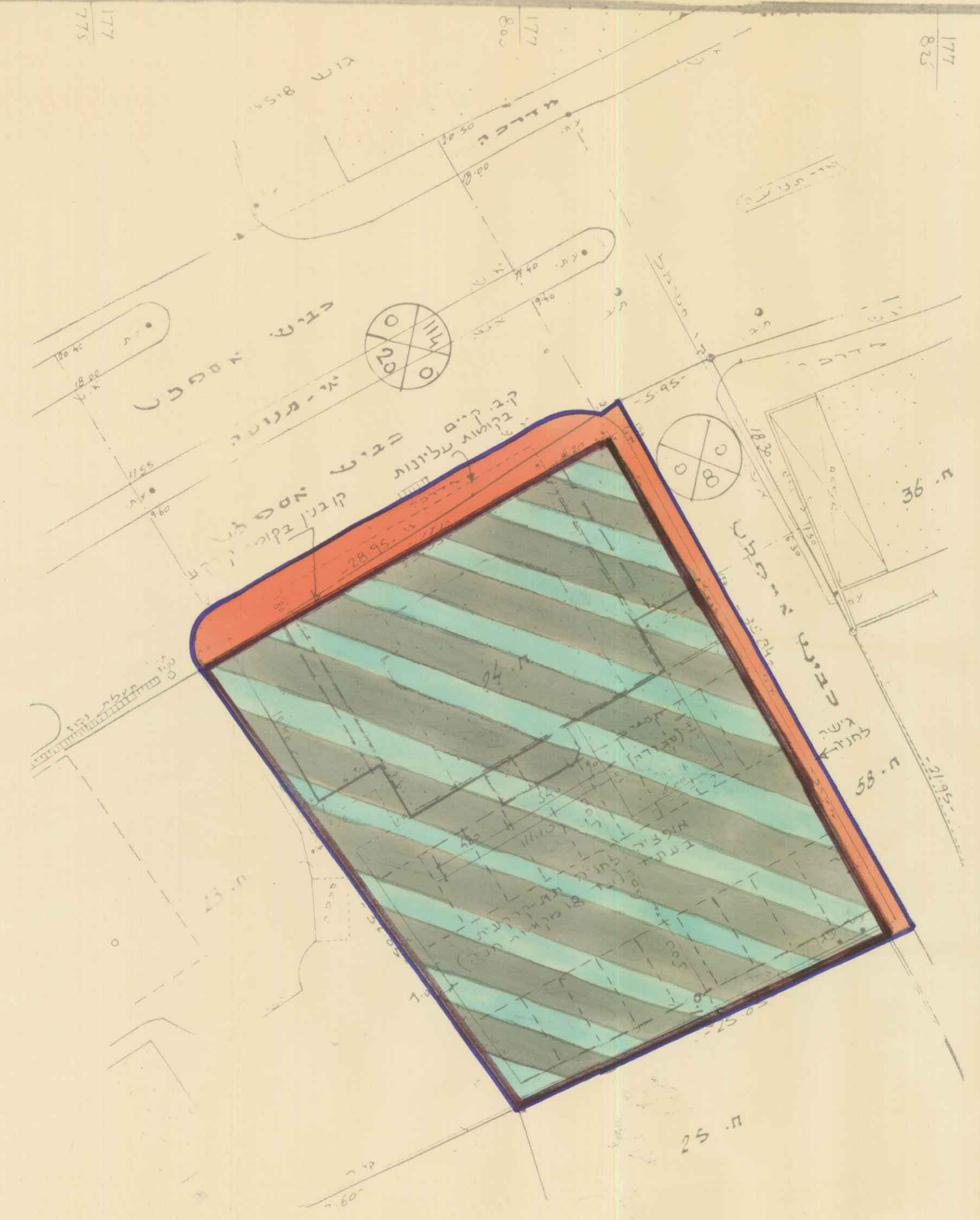
תאריך 24.3.92



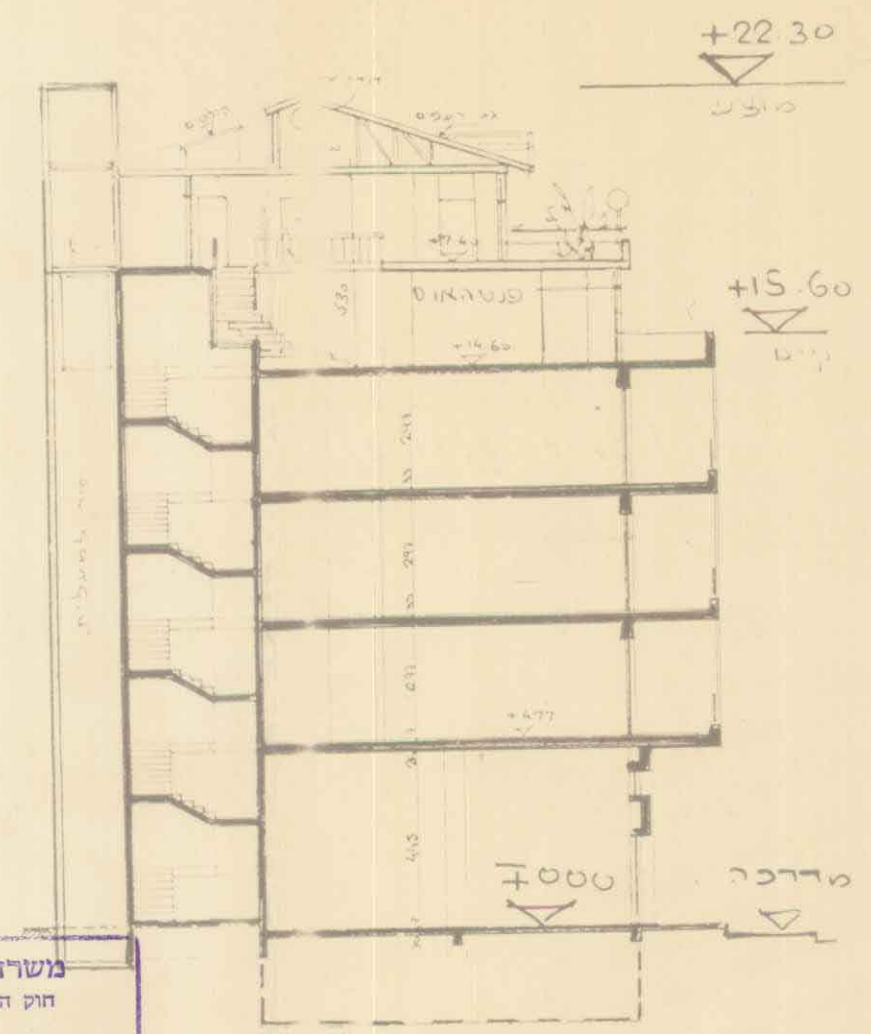
תרשים הסביבה ק.מ. 1:40000



תרשים הסביבה ק.מ. 1:250



תכנית המגרש ק.מ. 1:250  
55 תכנית ג/7389 (מאושר להפקדה)



חתך אופני  
ק.מ. 1/200

משרד הפנים מחוז צפון  
חוק התכנון והבניה תשכ"ה-1965  
אישור תכנית מס. 7389  
הודעה המחויבת לתכנון ולבניה החליטה  
ביום 28.4.92 לאשר את התכנית.

הודעה על אישור תכנית מס. 7389  
מורסמה בילקוט הפרסומים מס. 4201  
14.3.92

ועד התכנון והבניה תשכ"ה 1965  
اللجنة المحلية للتخطيط والبناء - بلدية الناصرة  
הועדה המקומית לתכנון ולבניה עיריית נצרת  
اللجنة المحلية للتخطيط والبناء في ناصرة  
הועדה המקומית לתכנון ולבניה עיריית נצרת  
اللجنة المحلية للتخطيط والبناء في ناصرة  
מיוזם החליטה להמליץ בפני הוועדה המחוזית  
להפקיד לתכנון תוכן