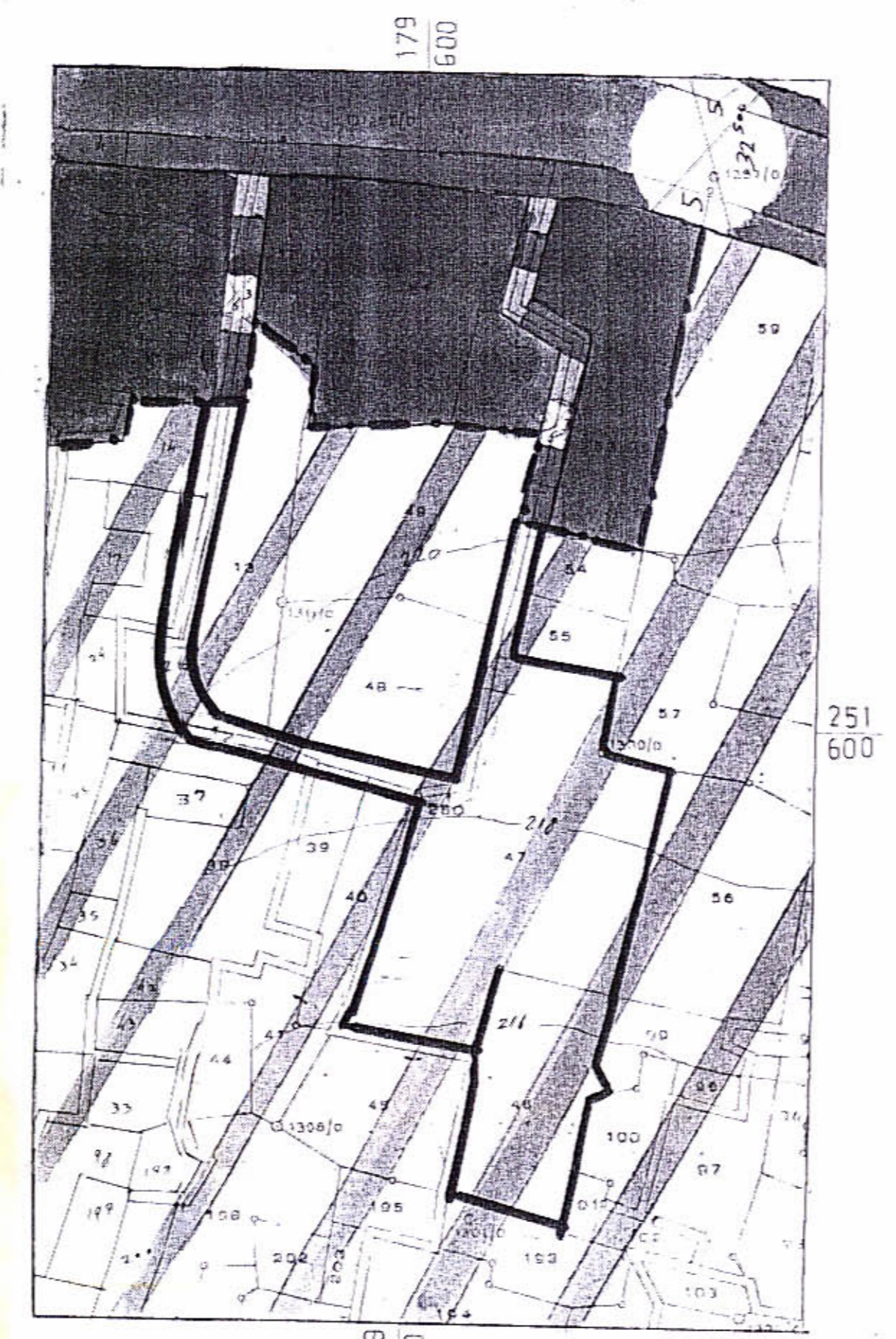
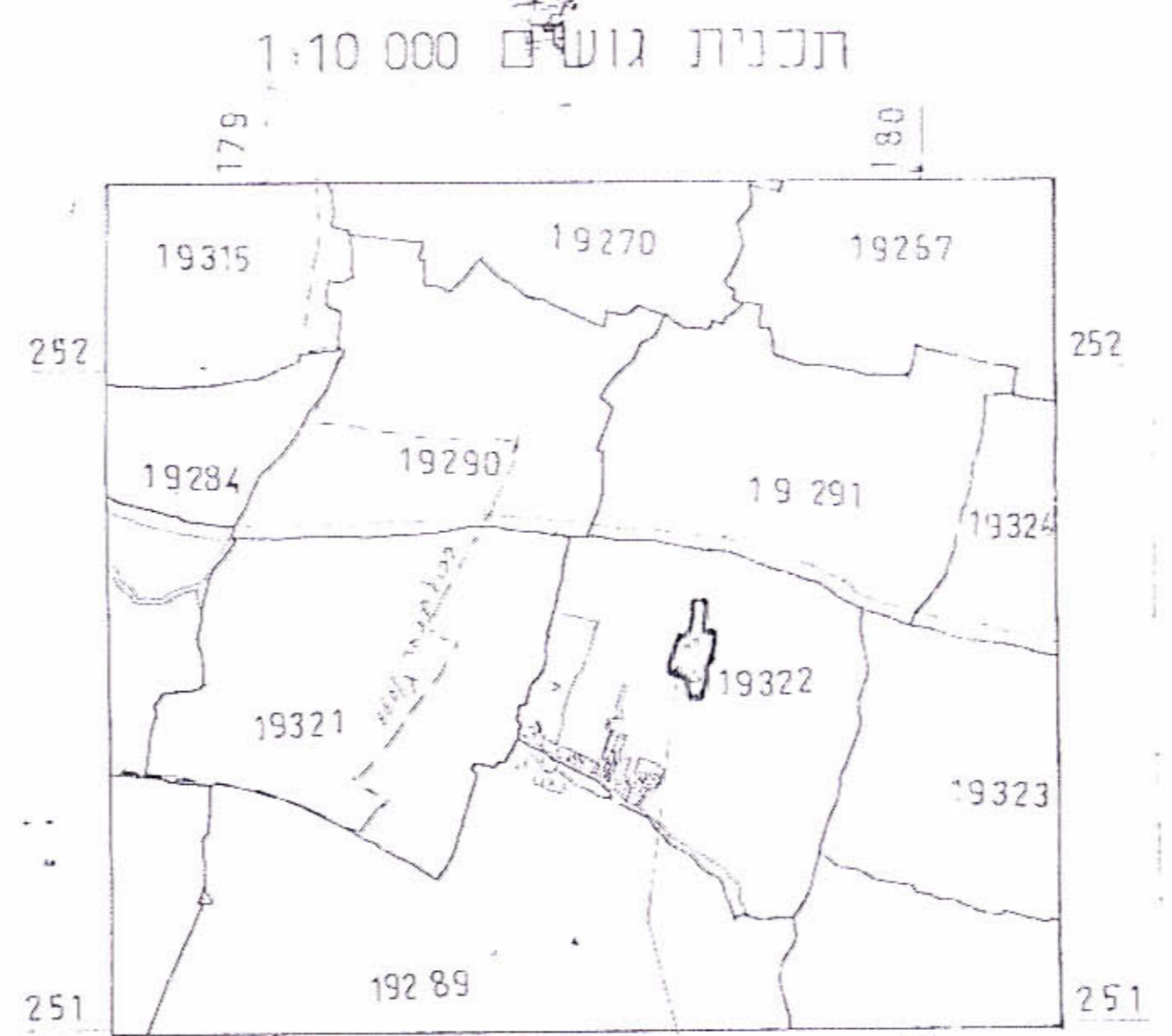


תכנית מצב מוצע 1:1250  
משרד הפנים מזהר  
חוק התכנון והבניה תשכ"ה - 1965  
אישור תכנית מס. 8633  
הועדה המחוזית לתכנון לבניה החליטה  
ביום 26.2.96 לאשר את התכנית.  
סמכיל לתכנון יו"ר הרנד המחוזי

חודעה על אישור תכנית מס. 8633  
פורסמה בילקוט הפרסומים מס. 4410  
תאריך 18.6.96 מס' 17/א/3615



תכנית מצב קיים 1:1250



המקום

טבלת שטחים

אחוז	שטח מ"ר	היעוד
65%	4000	ספורט
35%	1430 + 700	דרכים והרחבה
100%	5130	סה"כ

חוק התכנון והבניה תשכ"ה 1965  
הועדה המקומית לתכנון ובניה  
הגליל המזרחי  
תכנית מס. 8633  
הועדה המחוזית ביישובת מס' 96-9  
מיום 26.2.96 החליטה  
על אישור תכנית התקופה לעיל.

חוק התכנון והבניה תשכ"ה 1965  
הועדה המקומית לתכנון ובניה  
הגליל המזרחי  
תכנית מס. 8633  
הועדה המחוזית ביישובת מס' 96-9  
מיום 26.2.96 החליטה  
על אישור תכנית התקופה לעיל.

מחזור הצפון  
מרחב תכנון מקומי - הגליל המרכזי

תכנית מס' ג/8633  
שם התכנית - שינוי יעוד החלקות מס' 47,46 גוש 19322 לאיזור ספורט  
מסרת התכנית - שינוי יעוד החלקות מס' 47,46 גוש 19322  
מחלקאי לאיזור ספורט להקמת בריכת שחייה  
וחניון והצעת דרך גישה ברוחב 6 מ' בחצי  
מס' 18,14,260,13,40,39,48,49,55,54 גוש 19322  
שטח התכנית - 6130 מ"ר  
כפר סכנין  
היוזם - סובחי בדארנה - סכנין - טלפון 06/742310  
בעל הקרקע - סובחי בדארנה ואחרים - סכנין - 06/742310  
מתכנן - פאלח גנאים - סכנין - טלפקס 06/743466

סקרא

סמל	תיאור
[Blue line]	א גבול התכנית
[Blue dashed line]	ב גבול ת. ג/7574 הסופקדת
[Red line]	ג דרך קיימת
[Red line]	ד דרך סוצעת או הרחבת דרך
[Circle with arrows]	ה מס' הדרך
[Circle with arrows]	ו קו בניה בחזית
[Circle with arrows]	ז רוחב הדרך
[Green diagonal lines]	ח שטח חקלאי
[Purple area]	ט איזור מלאכה ותעשייה זעירה
[Green and red area]	י דרך גישה
[Green area]	יא איזור ספורט

פאלח גנאים  
מתנדס ב"ר וסביבה  
מ.ר. 4996  
טל. 06-743466 סכנין