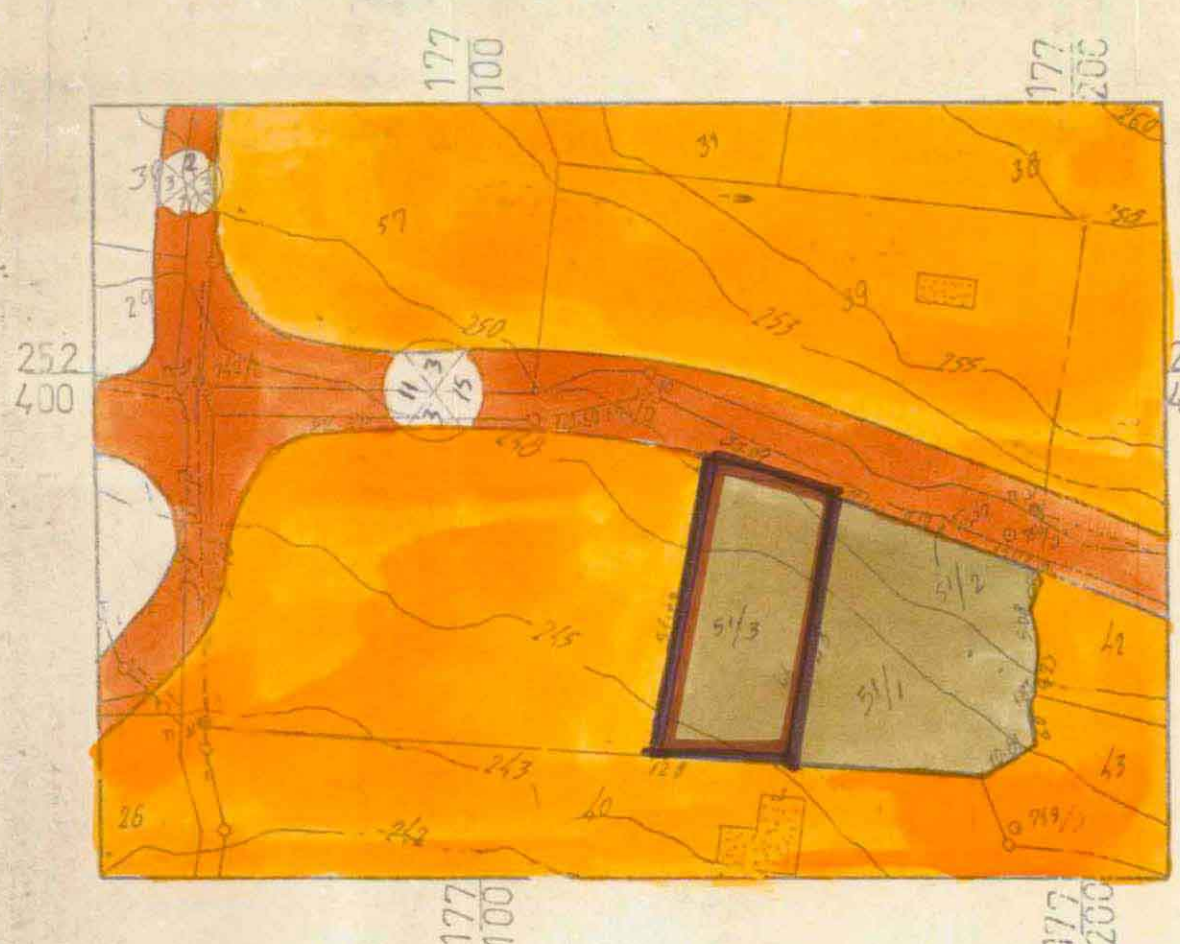


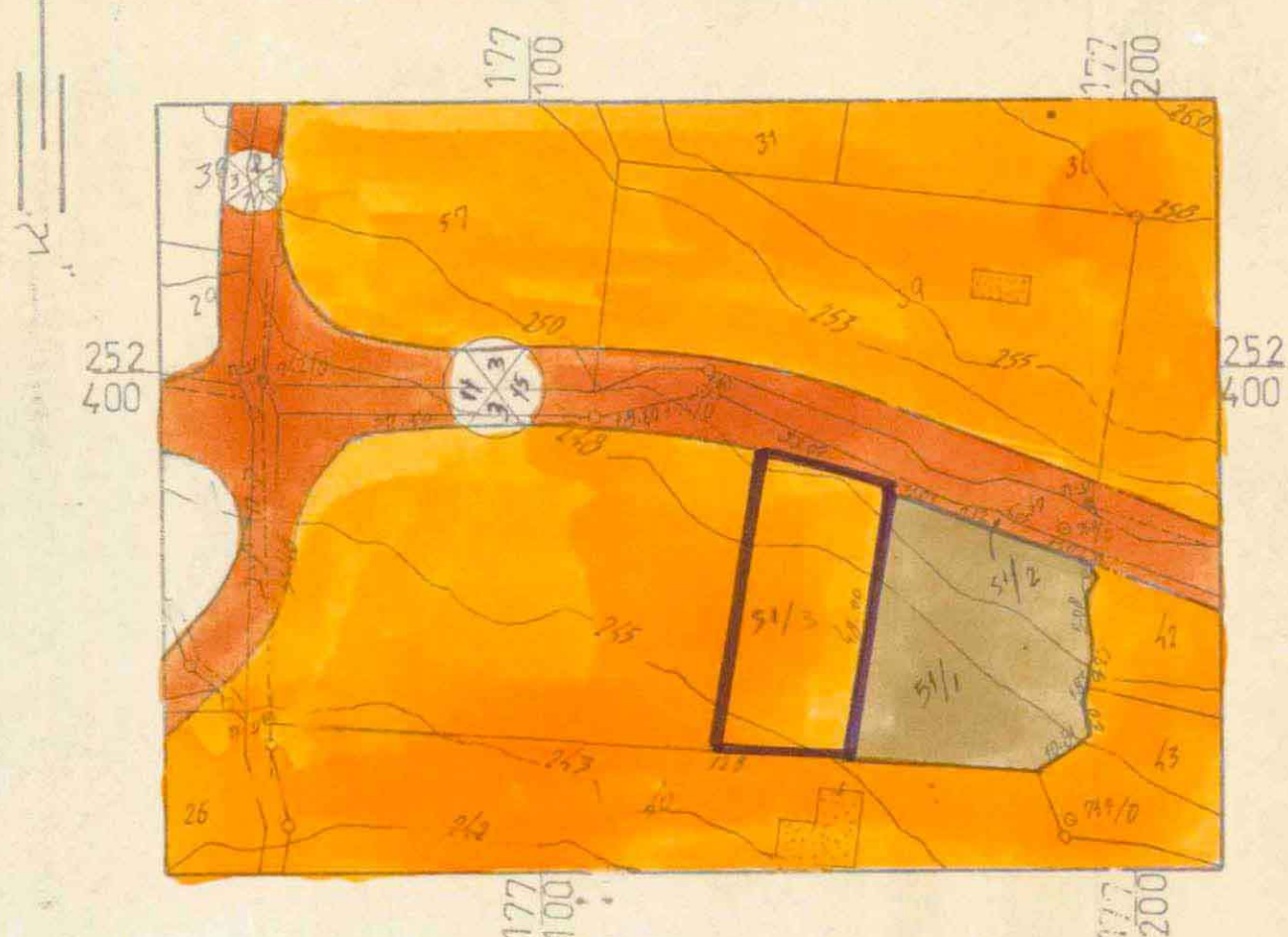
תכנית מצר החלקה המוצע 1:1250



טבלת שטחים

מיון	אחוז	שטח מ"ר	נאס'מגרש
שטח ציבורי	100%	1000	5 1/3
סה"כ	100%	1000	

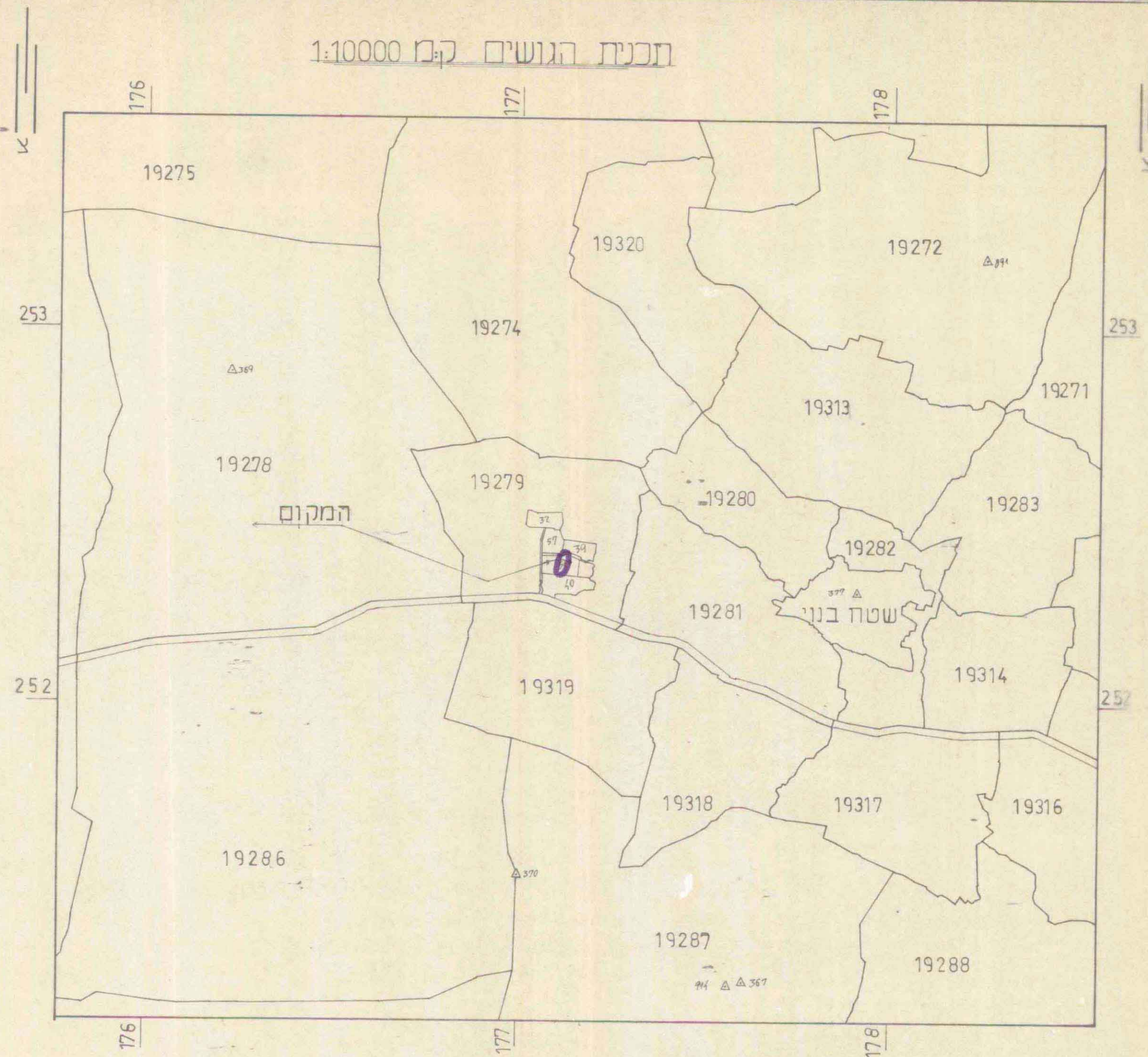
תכנית מצר החלקה הקיים 1:1250



טבלת חתימות

היום	המוצנן	בעל הקרקע	מ.מ. סכנין
מ.מ. סכנין	גנאים פאלח	מ.מ.י	

תכנית הגושים ק"מ 1:10000



כמות אדמה 17.3.96

החזקה על אישור תכנית מס' 8502/ג  
פורטת בילקוט הפרסומים מס' 4119  
מיום 20.12.95 עד 18.06.96

מרחב תכנון הגליל המרכזי

תכנית מס' 8502/ג  
מטרת התכנית: שינוי יעוד חלק מחלקה מס' 51  
גוש 19279 ממגורים א' לשטח לבנוני ציבור.

משרד הפנים סוף 1965  
הוקם המבצע והבניה של 1965-1965  
אישור תכנית מס' 8502/ג  
הועדה המקומית לתכנון ולבניה החליטה  
ביום 20.12.95 לאשר את התכנית.  
סמכיל לתכנון יו"ר הועדה המחוזית

שטח תכנית 1000 מ"ר  
כפר סכנין  
היום: מועצה מקומית סכנין  
בעל הקרקע: מ.מ.י  
מתכנן: אינג' גנאים פאלח

גנאים פאלח  
מהנדס אדריכלות וסביבה  
מ.מ. 34988  
טל. 06-743466 סכנין

מקרא

	א	גבול התכנית
	ב	דרך קיימת
	ג	גבול הגוש
	ד	שטח לבנוני ציבור
	ה	איזור מגורים א'
	ו	סימן קווי גובה
	ז	בנין קיים
	ח	מס' הדרך
	ט	קו בניה בחזית
	י	רוחב הדרך

חוק התכנון והבניה תשכ"ה 1965  
הועדה המקומית לתכנון ובניה  
הגליל המרכזי  
תכנית מס' 8502/ג  
הועדה המחוזית בשיבתה מס' 9-26  
מיום 20.12.95  
החליטה  
לאשר את התכנית.  
מחלקת אדריכלות  
עיריית סכנין

بلدية  
قسم الهندسة  
البلدية  
التاريخ: 20.12.95  
مؤرخة: 20.12.95  
محل: سكاكين

חוק התכנון והבניה תשכ"ה 1965  
הועדה המקומית לתכנון ובניה  
הגליל המרכזי  
תכנית מס' 8502/ג  
הועדה המקומית בשיבתה מס' 3194  
מיום 23.3.96  
החליטה להמליץ  
על תכנית התכנית הוקבע לעיל.  
מחלקת אדריכלות  
עיריית סכנין