

# פרחב תכנון מקומי מעלות-גליל המרכזי

תשריט מצורף לשני תכנית מיתאר פעלות ותרשיחה מס' 811.

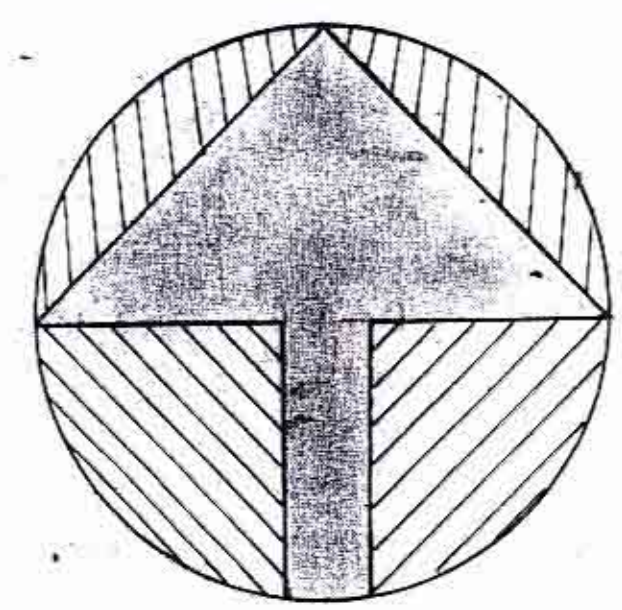
אתר לתחנת תדלוק בפעלות.

גוש 18332 (בהסדר)

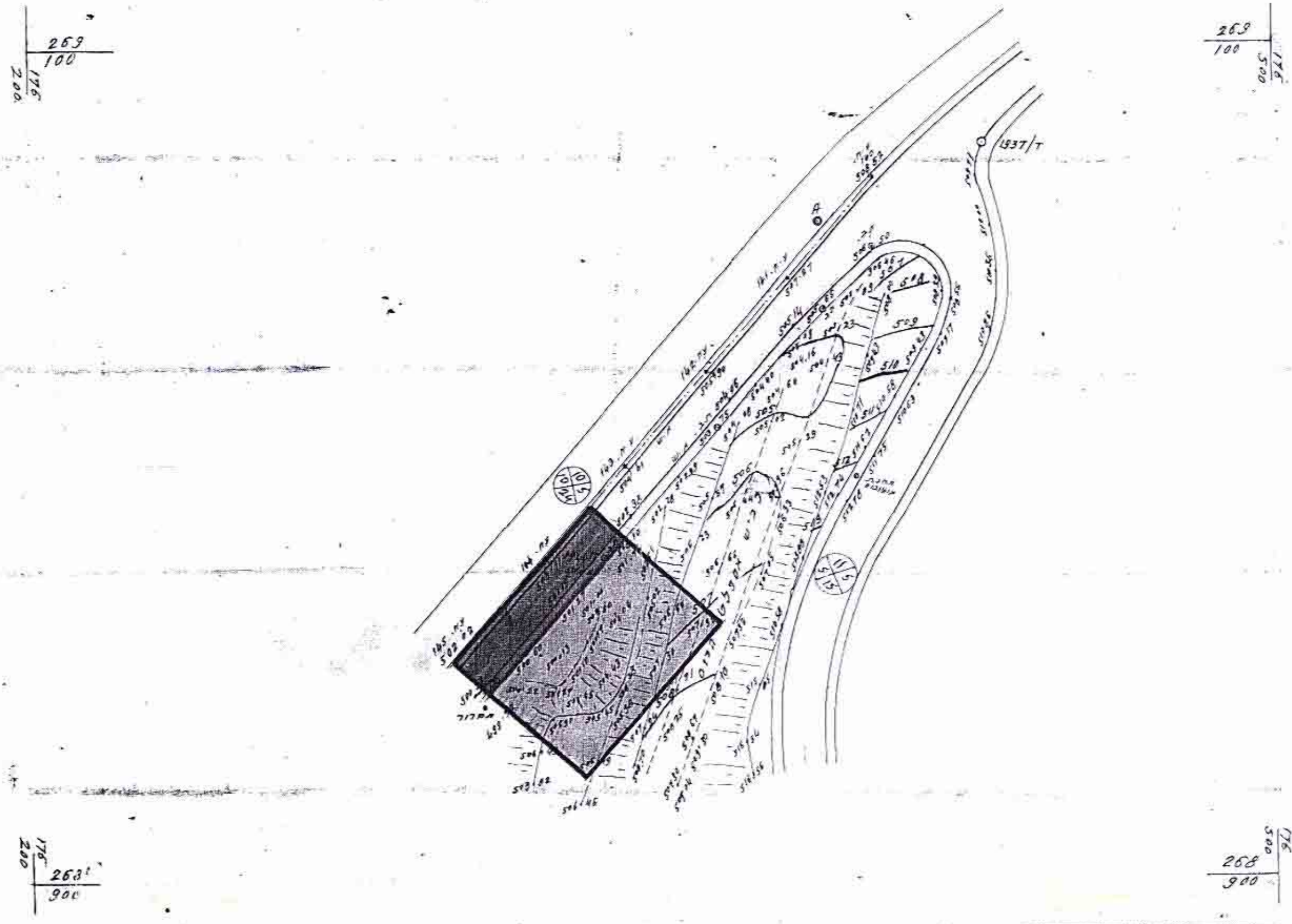
קנה/פדה - 1:1000

4620/2

שטח התכנית 2100 ע"ר.



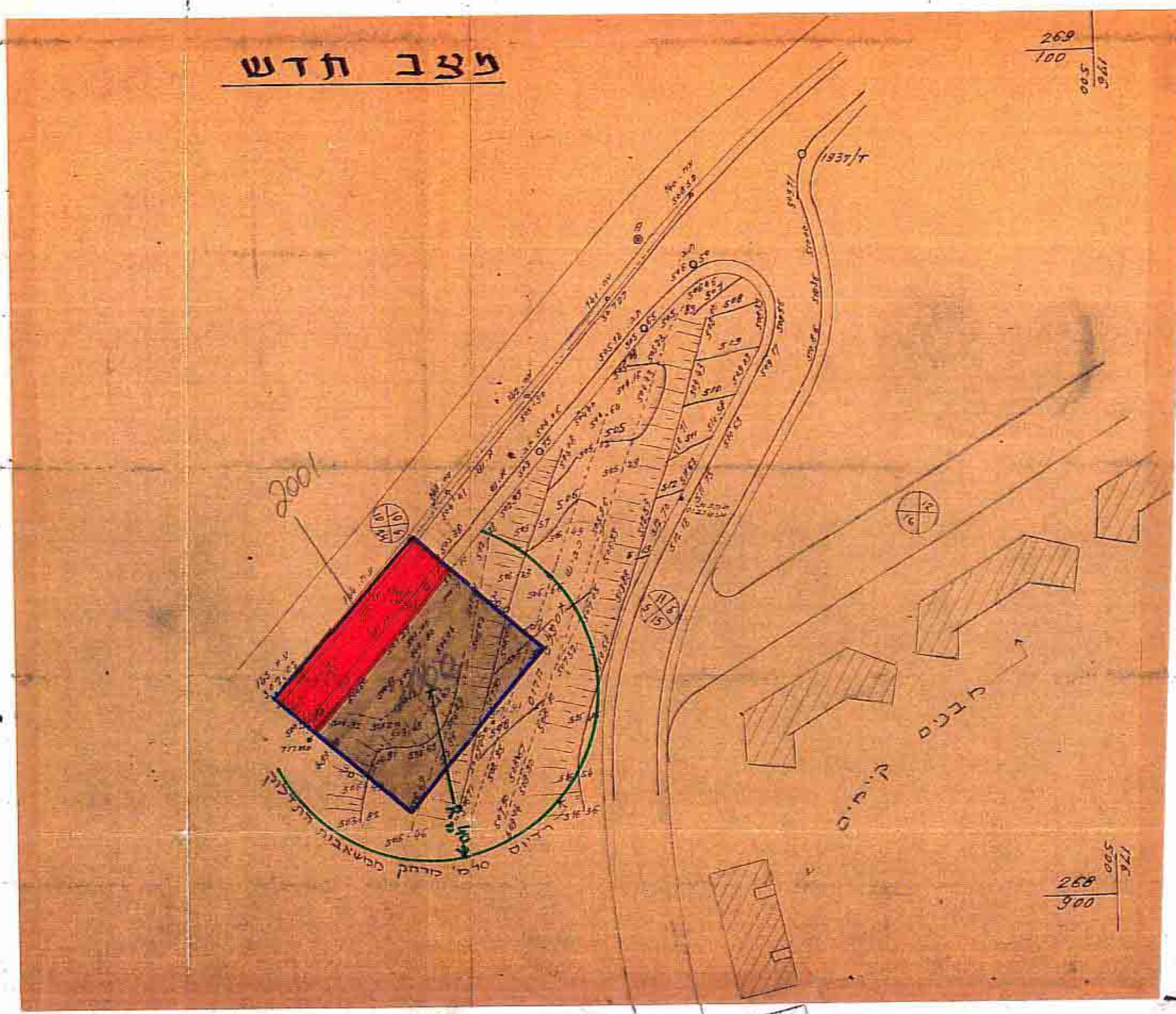
## מצב ישן



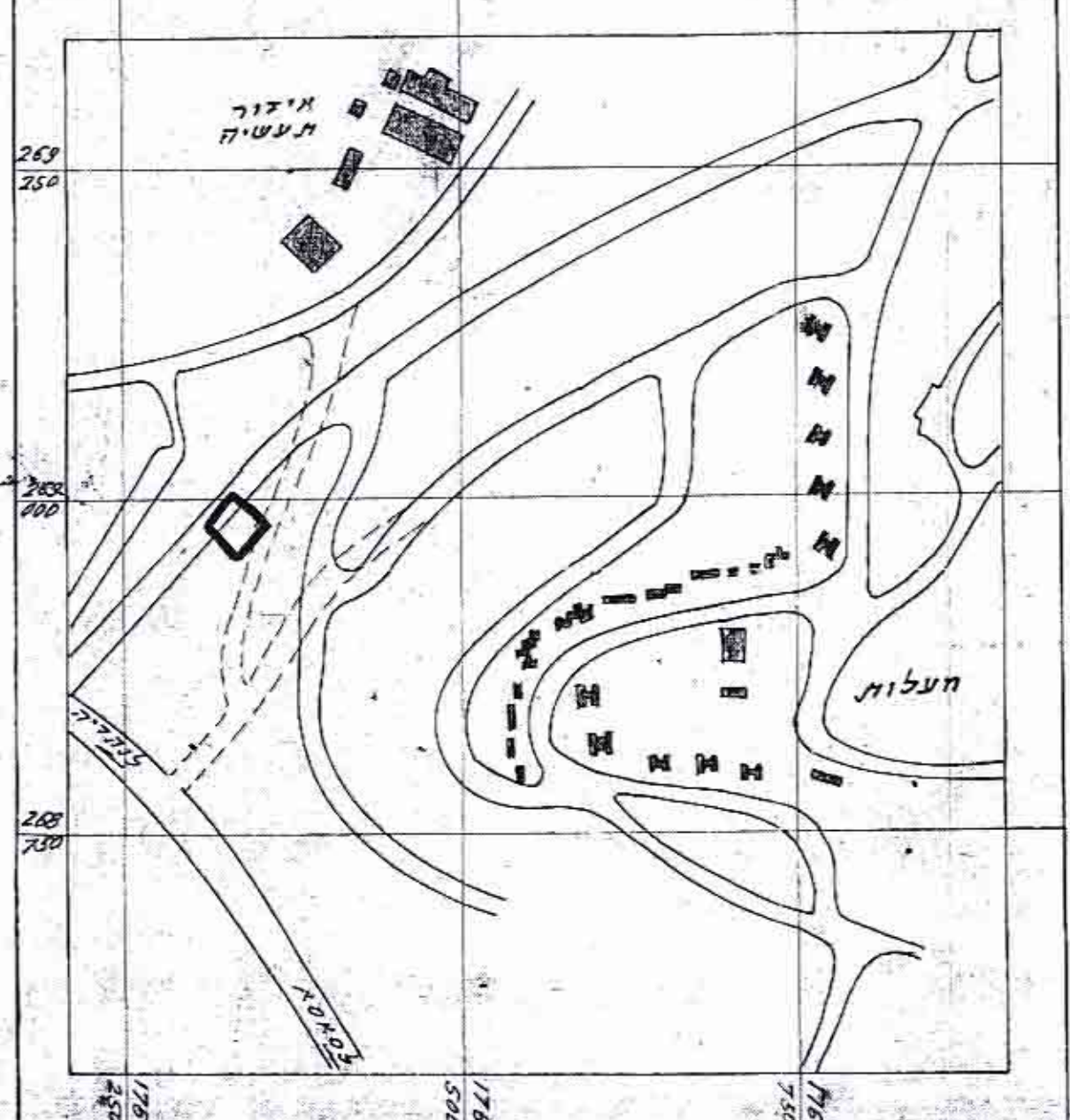
**פיקוד**

- גבול התכנית
- שטח מיועד לתחנת דלק
- שטח צבולי פתוח
- דדק מאושרת
- קו רחוב
- מס' הדדק
- מרווח צדדי
- רוחב הדדק

## מצב חדש



## תרשימים הסביבה



מסודר הפנים  
 חוק התכנון והבניה תשכ"ה-1965  
 מרחב תכנון מקומי  
 תכנית מס' 4620  
 הועדה המחוזית לביטוח ה-4/18  
 מיום 30.11.82 החליטה לתת חוקף לתכנית וזמנית לעיל.  
 יושב ראש התכנון

תמ"ת מס' 4620  
 תרשימים מס' 3317  
 1667

תחנת תדלוק מעלות  
 מס' תכנית "פז" 499-07-46

צורף מוספך  
 מס' תע"מ 503  
 א. ל. ג. ב. ג. ר. ג.

בעל הקרקע  
 מינהל מקרקעי ישראל

היוצם  
 פל' חל' נפס בעל