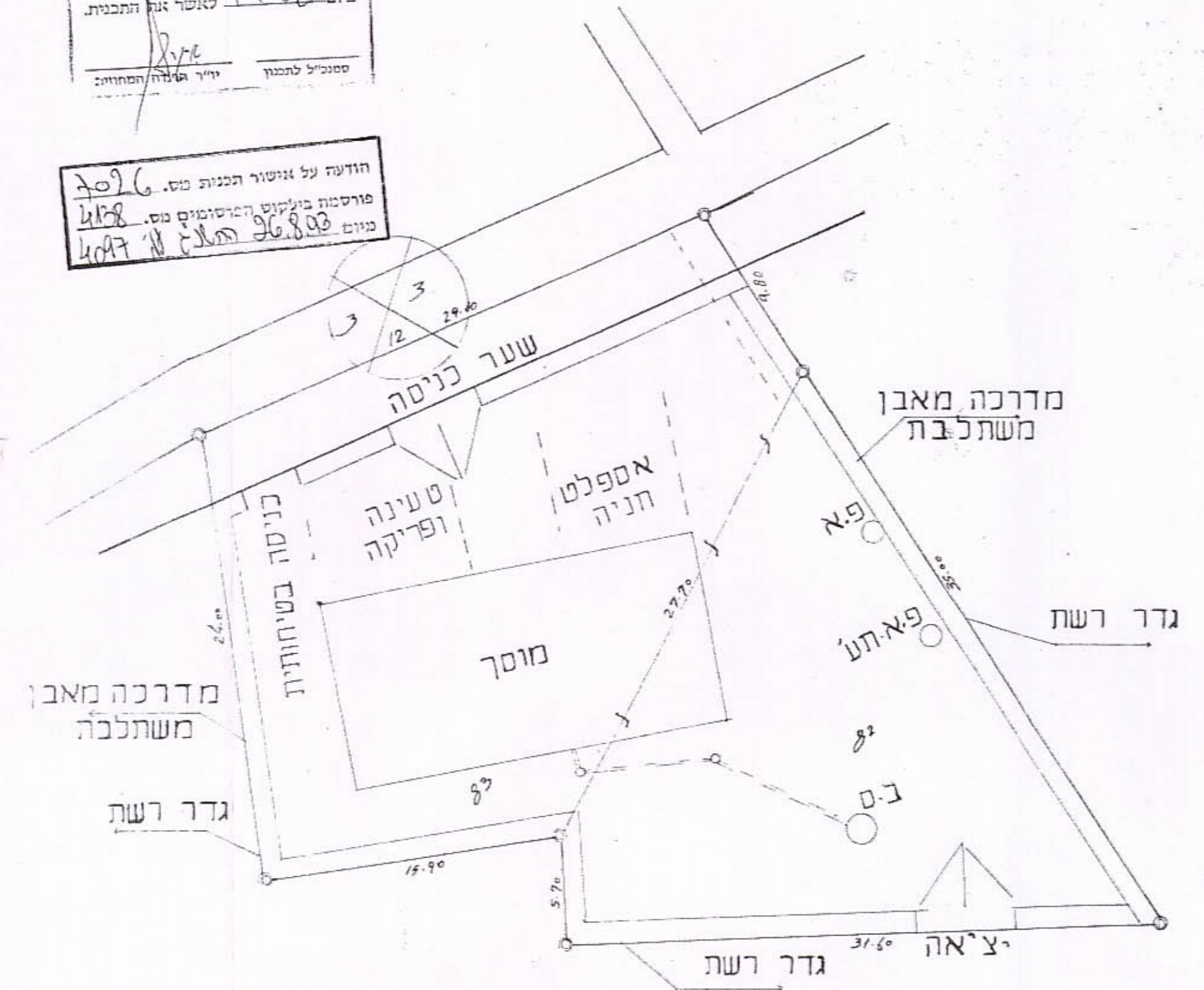


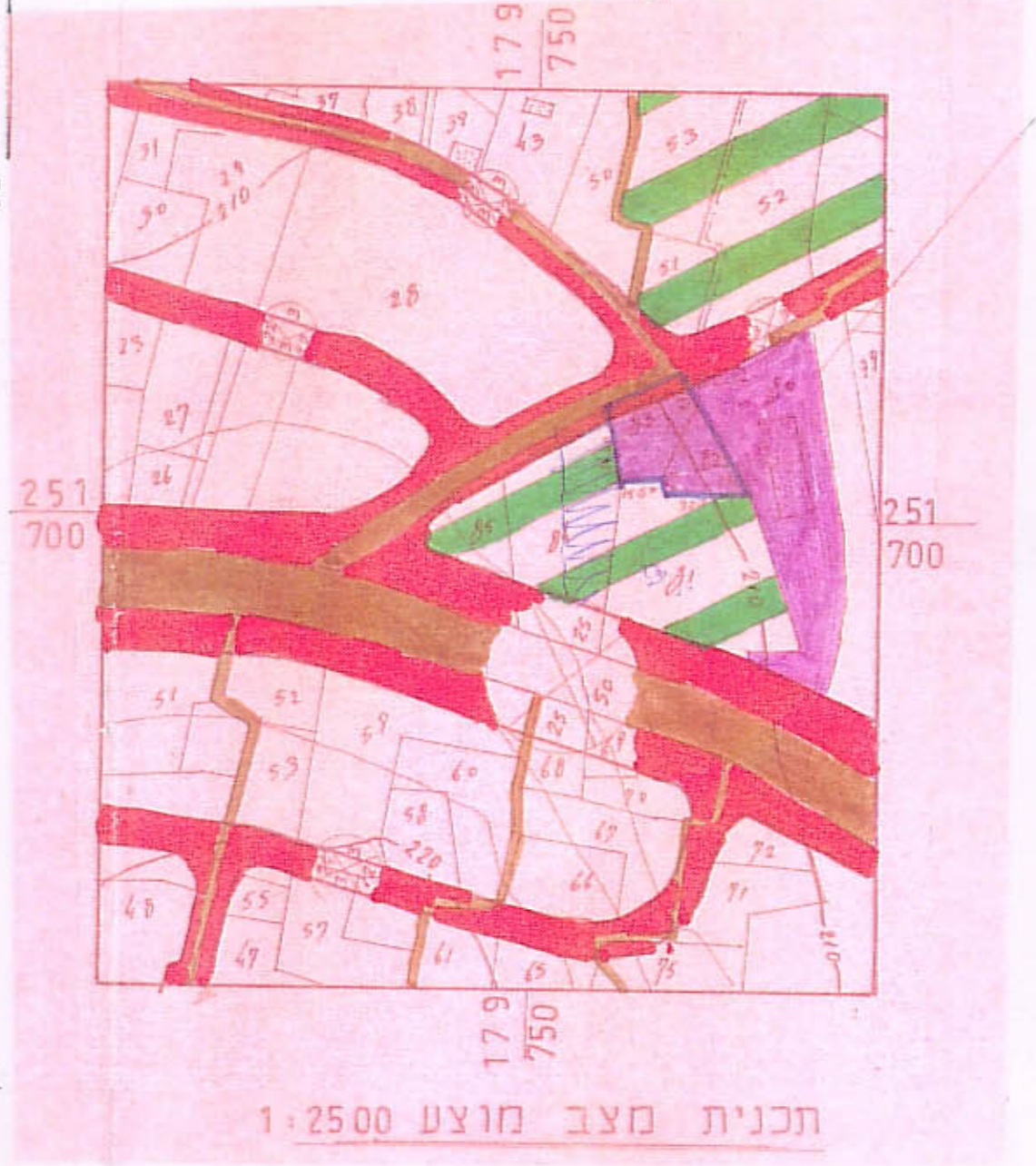
משרד המבנים והתכנון
 חוק התכנון והבניה תשי"ח-1968
 מועצה המבנים והתכנון
 תאריך: 1.1.79
 שם: [...]
 מס' תכנון: [...]

חודעה על אישור תכנית מס. 7026/ע
 פורטת את תוכנית היישובים מס. 7026/ע
 מיום: 26.8.88
 מס' תכנון: 4047



תכנית פתוח 1:250

גבול תכנית מפורטת מס' 10/89

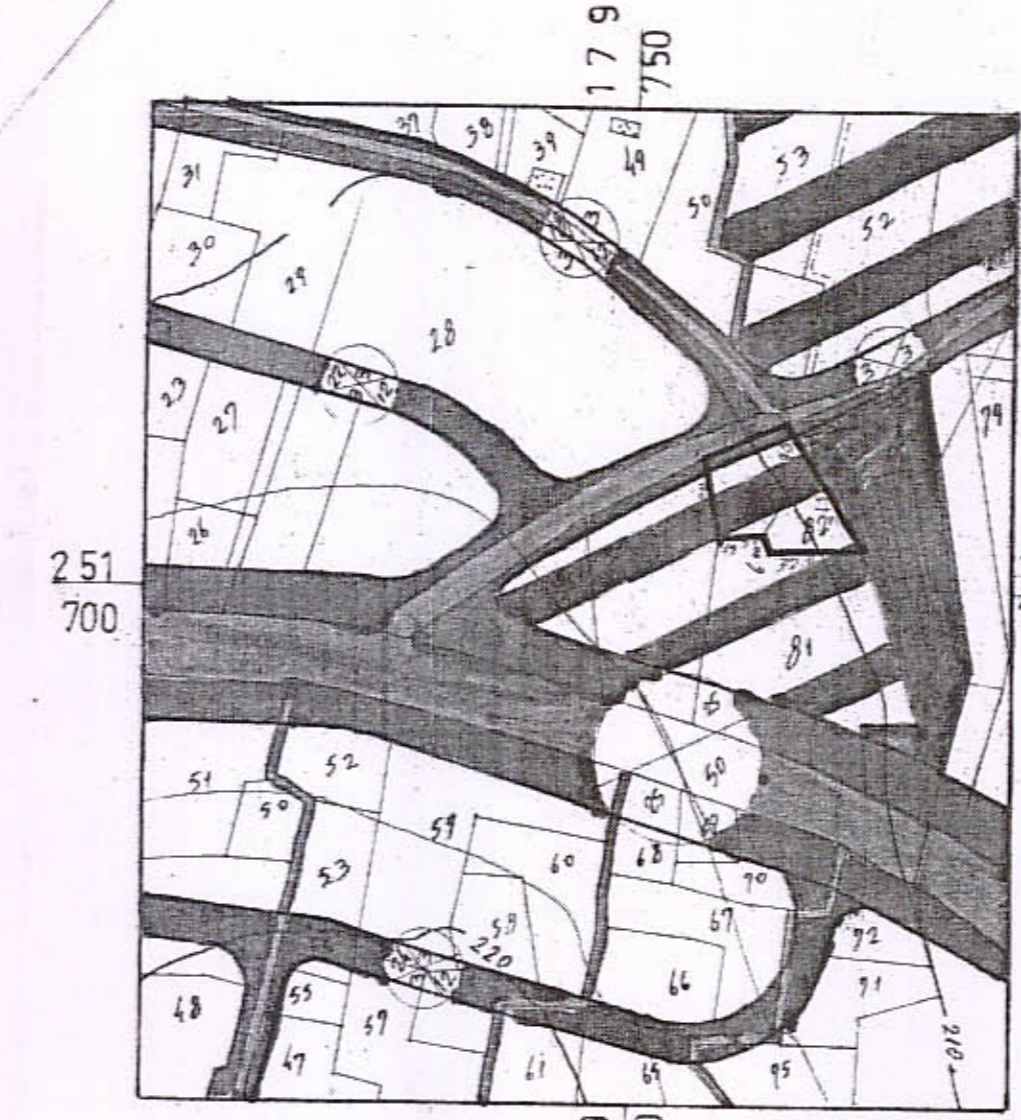


תכנית מצב מוצע 1:2500

טבלאת שטחים

תיאור השטח	שטח במ"ר	אחוז
איזור תעשייה	1118	90.5%
דרכים	116	9.50%
סה"כ שטח תכנית	1234	100%

גבול תכנית מפורטת מס' 10/89

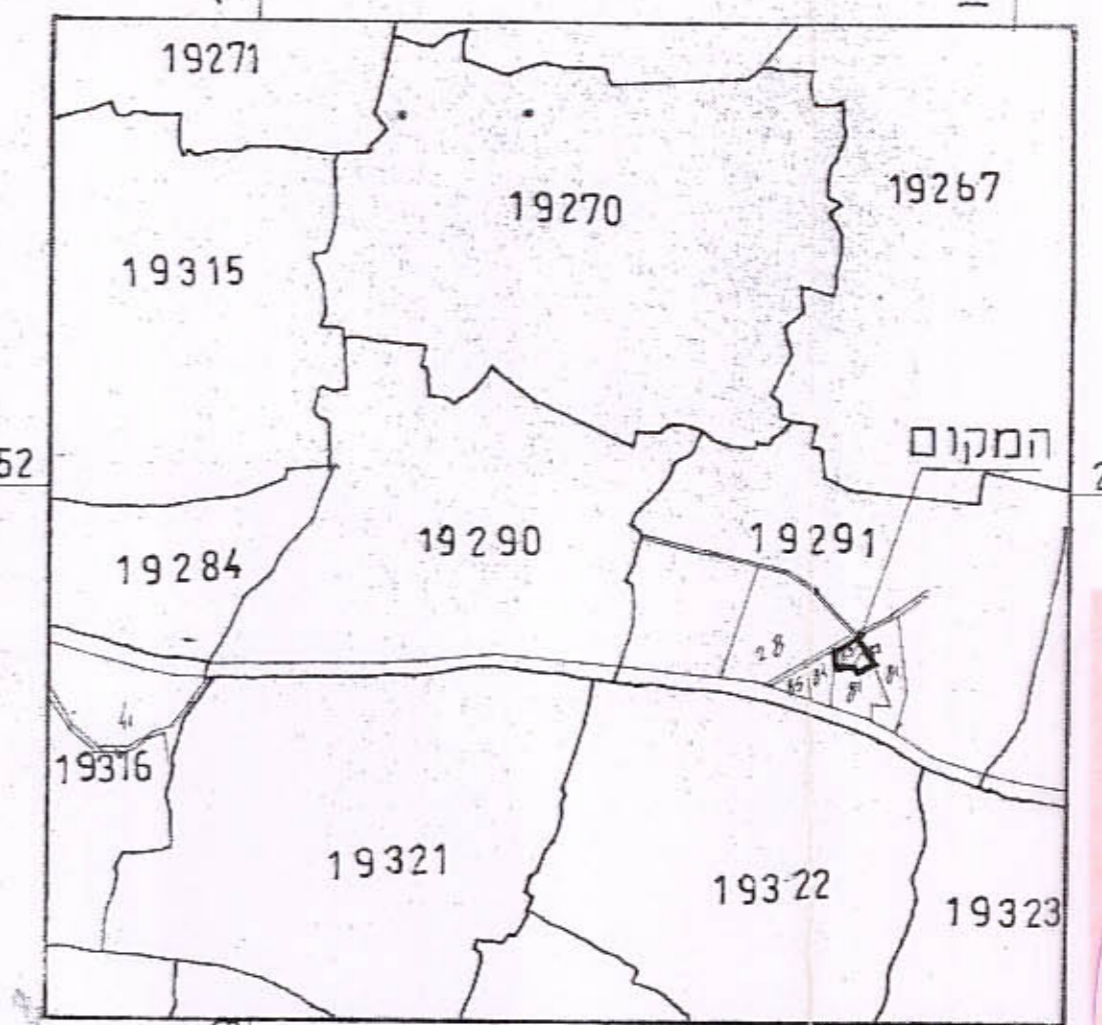


תכנית מצב קיים 1:2500

טבלאת חתימות

היוזם	בעל הקרקע	מתכנן	מועצה מקומית
טרביה חמד ותופיק	טרביה חמד ותופיק	גנאים פאלח	
[Signature]	[Signature]	[Signature]	

תכנית גושים 1:10 000



מחוז הצפון
 מרחב תכנון הגליל המרכזי
 תכנית מס' 7026/ע
 שינוי יעוד החלקות מס' 83, 82
 גוש 19291
 שטח התכנית: 1234 מ"ר
 היוזם: טרביה חמד ואחיו תופיק
 בעל הקרקע: טרביה חמד ואחיו תופיק
 המתכנן: גנאים פאלח ת"ו 5629218

חוק התכנון והבניה תשי"ח-1965
 הועדה המקומית לתכנון ובניה
 הגליל המרכזי
 תכנית מס' 7026/ע
 הועדה המקומית בשינוי מס' 7026/ע
 מיום: 26.8.88
 חלטה להמליץ
 על הקניית התכנית הנקובה לעיל
 [Signature]

מקד א

סמל	תיאור
[Symbol]	גבול התכנית
[Symbol]	גבול הגוש
[Symbol]	גבול תכנית מתאר
[Symbol]	סימן קווי גובה
[Symbol]	שטח לבנייה ציבור
[Symbol]	איזור מגורים
[Symbol]	בניין קיים
[Symbol]	דרך קיימת
[Symbol]	זכות מעבר
[Symbol]	איזור תעשייה וחלופה
[Symbol]	יי"א דרך או הרחבת דרך
[Symbol]	יי"ב מס הדרך
[Symbol]	קובנייה בחזית
[Symbol]	רוחב הדרך
[Symbol]	ט"ו איזור תקלאי

משרד המבנים והתכנון
 חוק התכנון והבניה תשי"ח-1965
 מועצה המבנים והתכנון
 תאריך: 28/10/88
 שם: [...]
 מס' תכנון: 4047