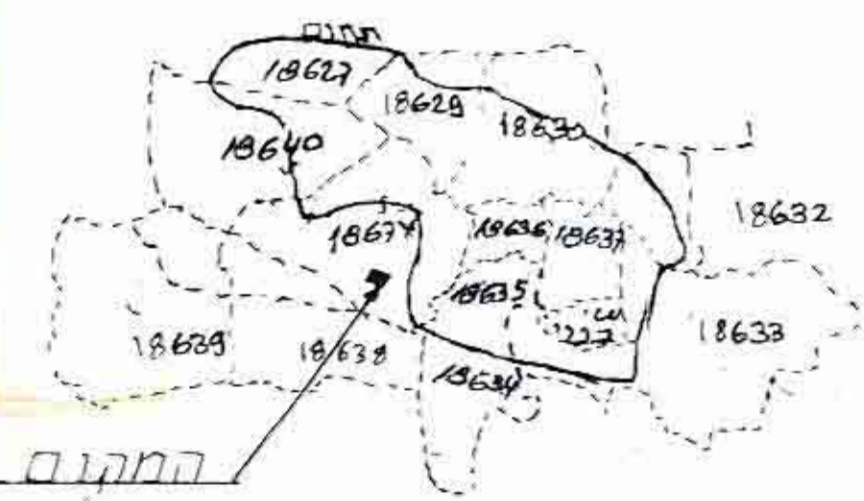
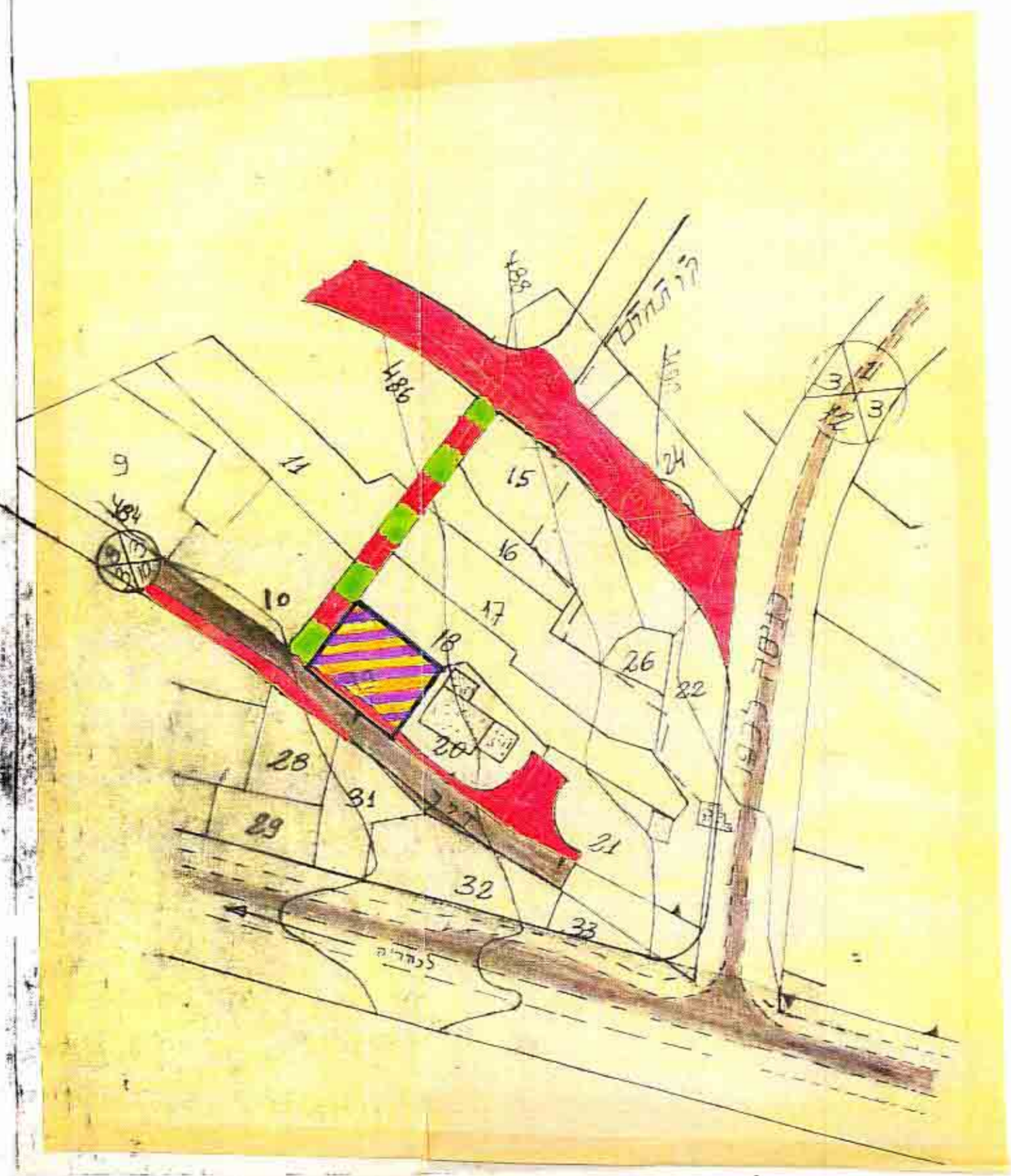


נאודע-יחול ומלע מרקעו ונכסו בעים
אימות אשור
אושרה לתוקף ליי ועדה
סס
חתימה

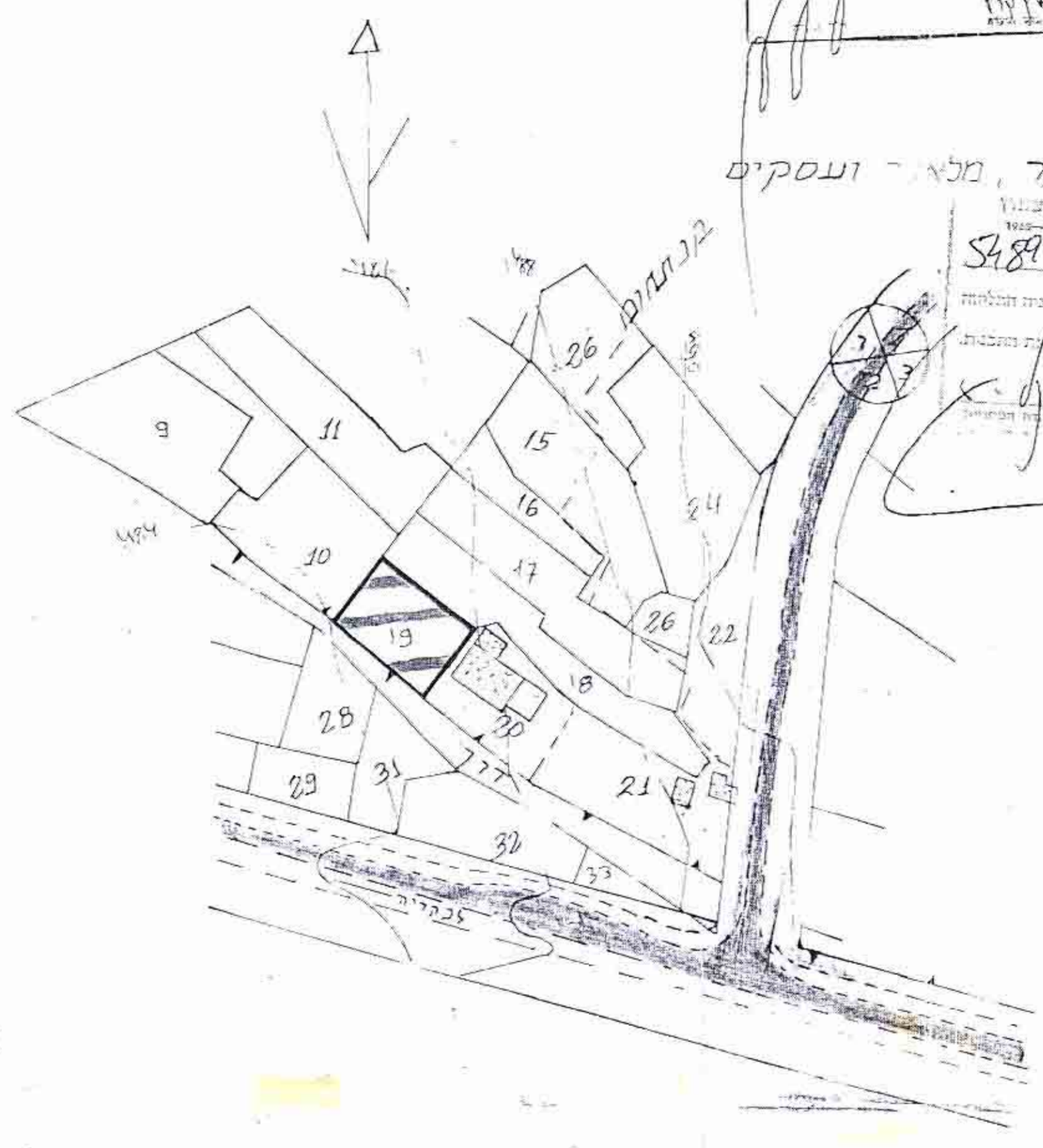
מספר מסר' 21.8.89

התכנון והבניה ה
הועדה המקומית לתכנון ובניה
הציליל המרכזי
מס' 5489
מס' 2185
מס' 8185
מס' 2185
מס' 2185
מס' 2185

טבלת שטחים		
חומר	שטח	אזור
רומח-מלאכה	640	100%
סה"כ	640	100%



מפונת גושים ק.מ. 1:20,000 חכנית הסביבה לפי מצב מוצע



מרחב תכנון נוקומי גליל מרכזי
תכנית מספר : 5489/2

שנוי יעוד שטח חקלאי לאזור מסחר, מלא - ועסקים

מספר תכנית מס' 5489
מס' 1890
מס' 640 ק"מ
מס' 5489
מס' 1890
מס' 640 ק"מ

ק.מ. 1:1250
שטח התכנון : 640 ק"מ
הודעה על גישור תכנית מס' 5489
מס' 1890
מס' 640 ק"מ

בעל הקרקע : יוסף פיליב פראן
יוםם התכנית : שוקי יוסף פראן
עורך התכנית : מהנדס באסם גדוזי
סימטת צידון 14, חיפה. מ.ר. 17456

מקרא	
	גבול מתגרים
	שטח מסחר ועסקים
	שטח חקלאי
	דרך קיימת
	דרך מוצעת
	דרך להולכי רגל
	גבול חלקה
	גבול גוש
	מל המזרח
	מל המערב
	צומת הדרך

וחכנית הסביבה לפי גוש (מצב קיים)

משרד הפינוח ונחול הצפון
ת.מ. 5705
הפקודה תכנית מס' 5489
הועדה המקומית לתכנון ולבניה החלוטו
יוםם 26.12.86
מס' 5489

חתימת היוזם :
חתימת בעל הקרקע :
חתימת המעורר :

הודעה על הפקודת תכנית מס' 5489
מס' 1890
יוםם 18.2.90