

מרחב תכנון מקומי גליל מרכזי
תכנית מס' ג/8587
שטח-תחנת תדלוק ושרותי דרך
שינוי לתכנית מס' ג/1933 (בתוקף)

החזר צפון ופיה עכו
 מקום שטח היזום אלון-חב' הזלק לישראל בע"מ בעל הקרקע חטיב כמאל, נסאר אחמד המתכנן זאב שטיין-אדריכל
 גושים 19780 חלקות 20 שטח התכנית 35 דונם קנה מידה 1:500

משרד הנדסה ומתן תכנון חוק התכנון והנדסה - תש"ל
 אישור תכנית מס. 8587
 חתימת הנדסאי לתכנון לוי ברום 5.5.95
 חתימת בעל הקרקע חטיב כמאל נסאר אחמד 28.6.95
 חתימת המנהל המחוזי 28.6.95
 חתימת המנהל המחוזי 28.6.95

מקרא

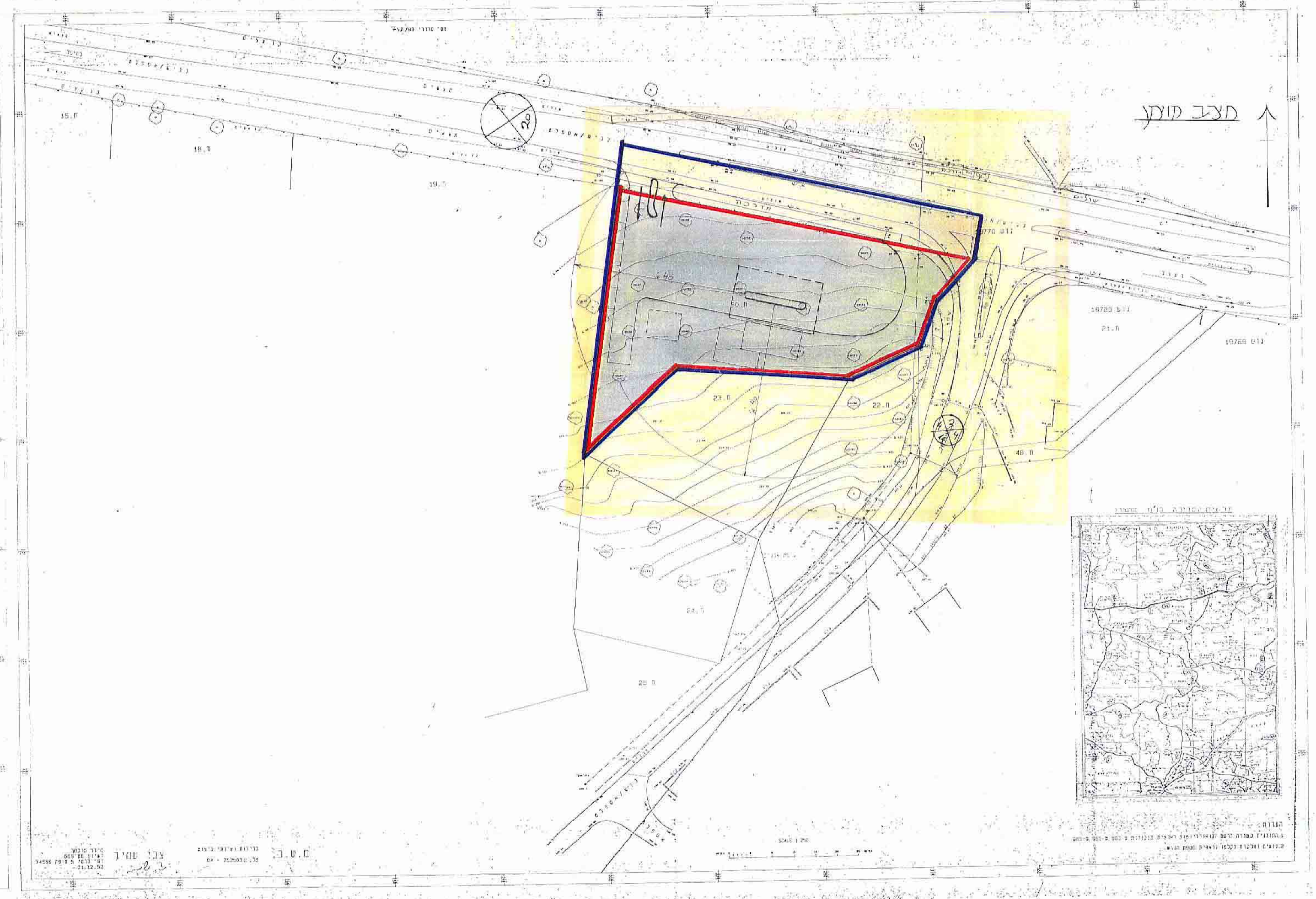
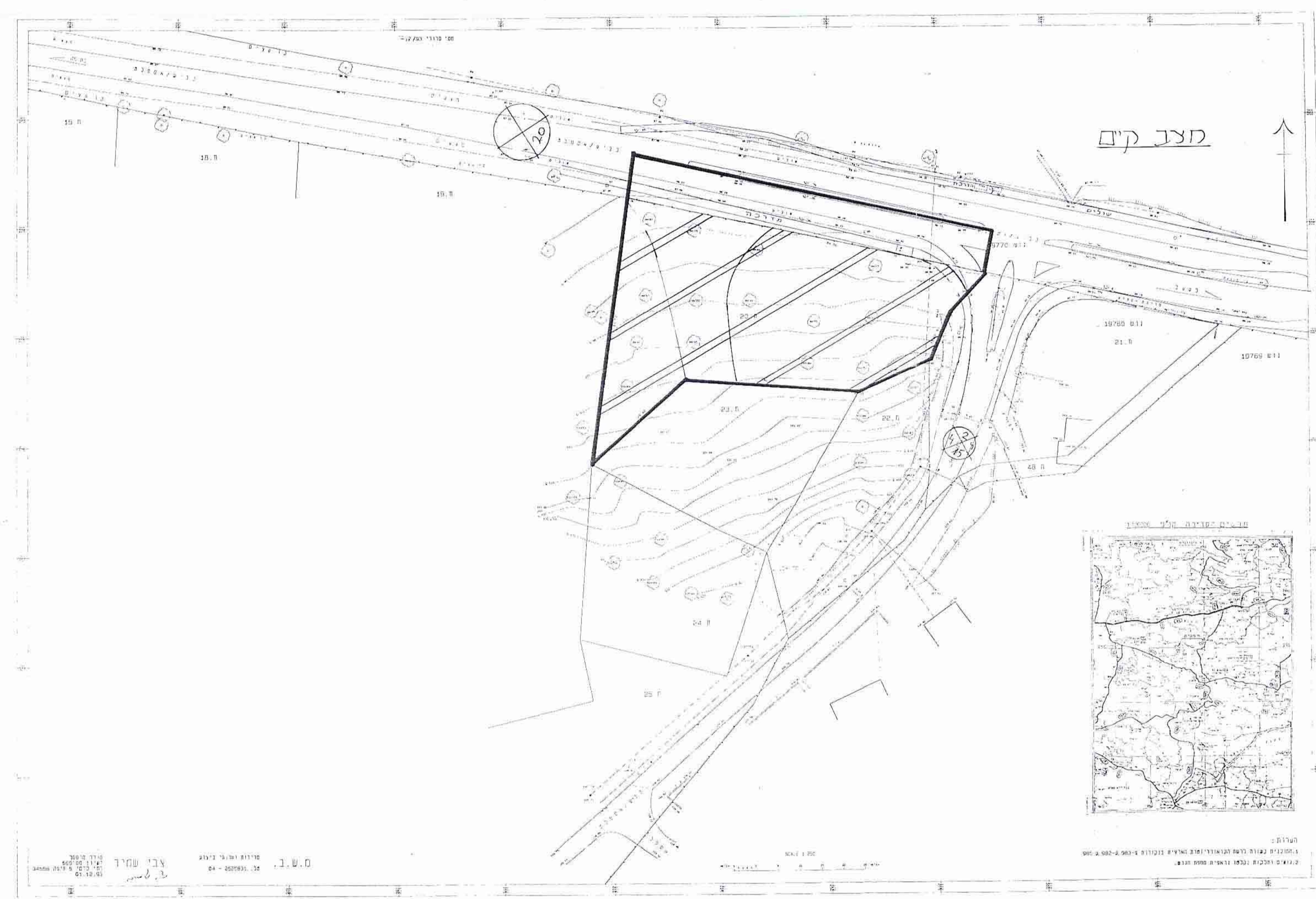
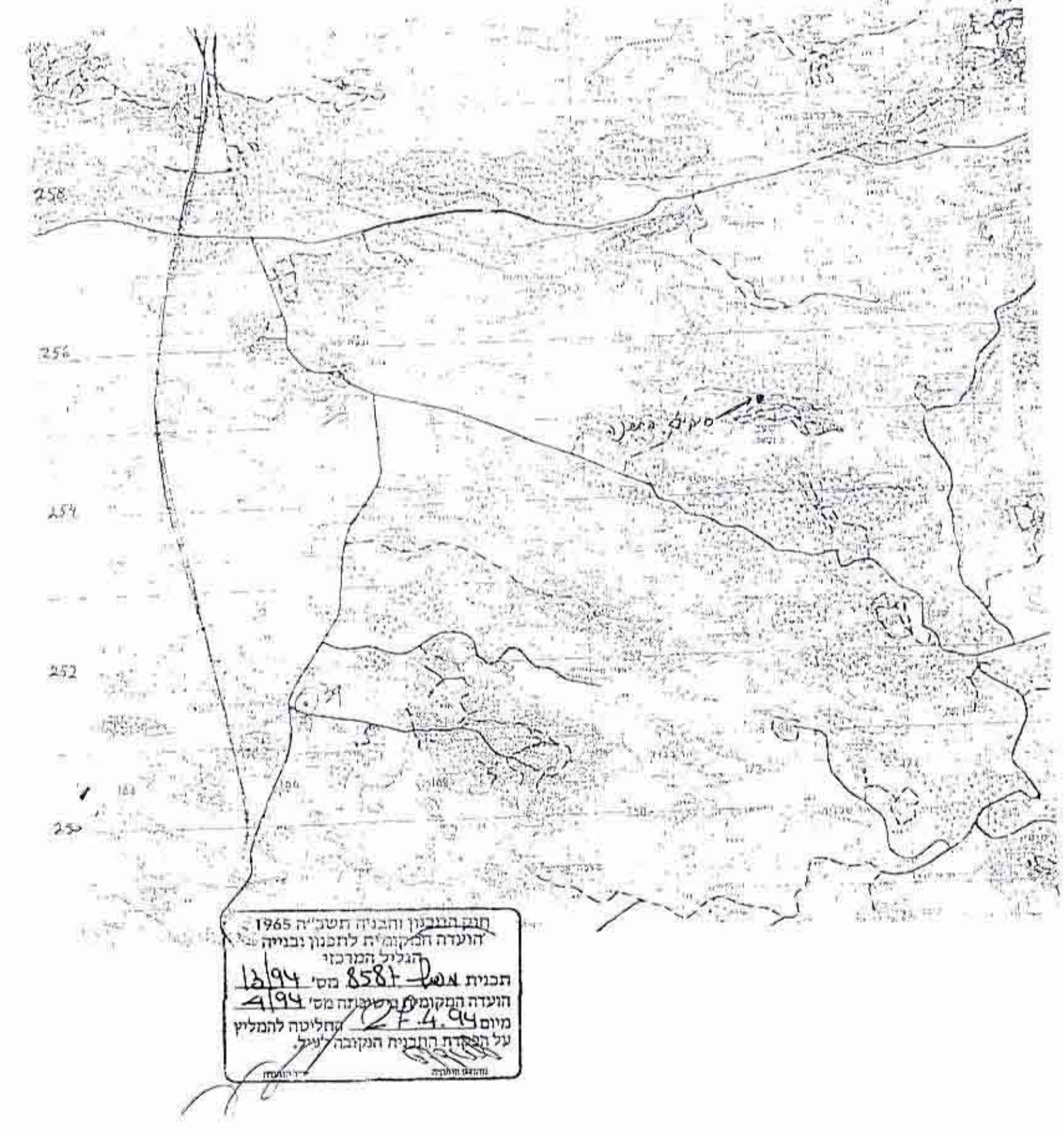
גבול התכנית שטח לתחנת תדלוק ושרותי דרך
 דרך קיימת
 שטח חקלאי
 סה"כ

שטח דונם	קיים
מאגז	2.74
	0.83
	2.74
	3.57

מספר הדרך קו בנין רוחב הדרך

חתימתו: זאב שטיין-אדריכל המתכנן חטיב כמאל, נסאר אחמד בעל הקרקע

תרשים סביבה קו"מ 1:50000



משרד הנדסה ומתן תכנון
 חוק התכנון והנדסה - תש"ל
 אישור תכנית מס. 8587
 חתימת הנדסאי לתכנון לוי ברום 5.5.95
 חתימת בעל הקרקע חטיב כמאל נסאר אחמד 28.6.95
 חתימת המנהל המחוזי 28.6.95

משרד הנדסה ומתן תכנון
 חוק התכנון והנדסה - תש"ל
 אישור תכנית מס. 8587
 חתימת הנדסאי לתכנון לוי ברום 5.5.95
 חתימת בעל הקרקע חטיב כמאל נסאר אחמד 28.6.95
 חתימת המנהל המחוזי 28.6.95