

8.12.87

מחוז הצפון  
מרחב תכנון מקומי-נצרת  
תכ" מפורטת מט' 5175/א  
7300

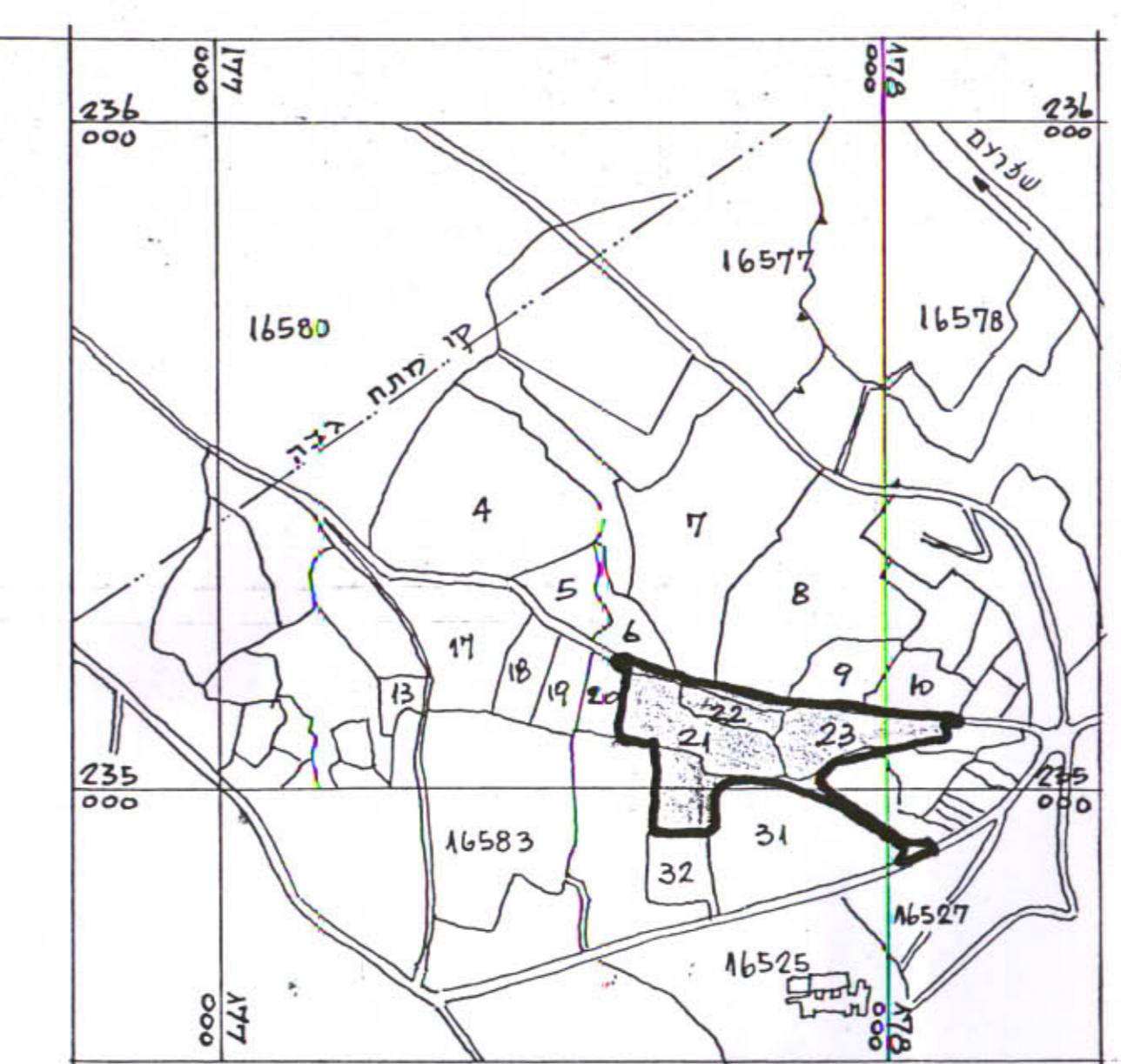
חלוקת מגושים - בחלקות (22;23-21) גוש 16579  
קנה מדה 1:1250

יזם התכנית: ג'ריס פואד בשארה ושול-נצרת  
בעל הקרקע: ג'ריס פואד בשארה ושול-נצרת  
בעלים פרטיים, המדינה לגבי הדרכים.  
עורך התכנית: אדריכל שבטאי אדגוב-ק. טבעון-אז.  
האני בשארה- בית הידוות- נצרת  
שטח התכנית: 68,000 דונם  
המקום: נצרת- גוש 16579 - חלקות 21-22-23  
וחלקים מחלקות 6-7-8-9-10-31-32-36-40

ותימות:  
יזם התכנית: מט"ש  
בעל הקרקע:  
עורך התכנית:  
תאריך: 5.12.87

טבלת שטחים

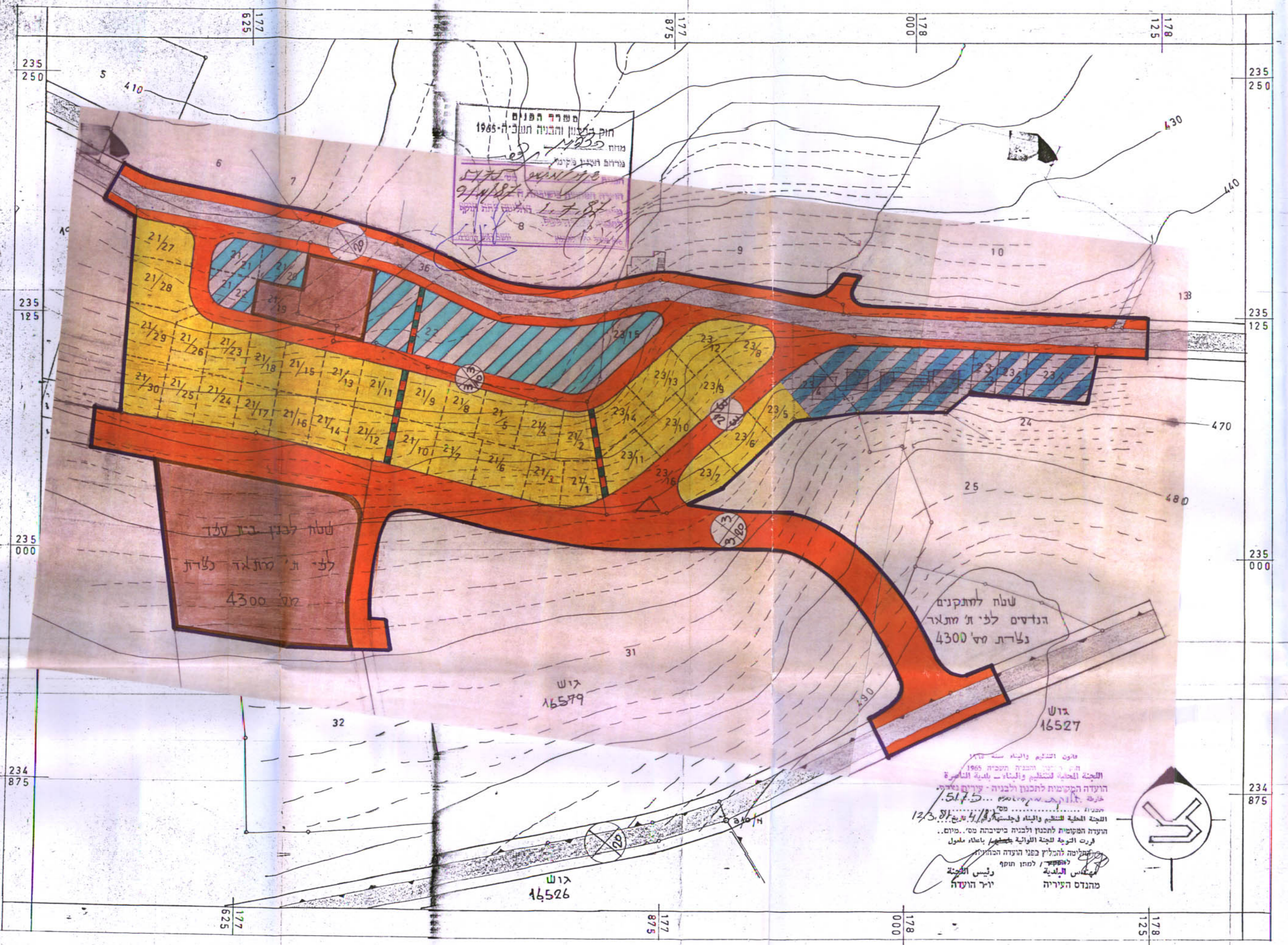
יחוד השטח	סה"כ שטח במ"ר	אחוז מ סה"כ שטח
מגורים א'	20,900	30.7%
מסחרי + מגורים מעליו	8,500	12.8%
שטח לבנין לבויר	11,250	16.5%
שטח דרכים וא"ו	27,350	40%
סה"כ שטח התכנית	68,000	100%



תרשים הסביבה ק.מ. 1:10.000

מקרא:

- גבול התכנית
- אזור מגורים א'
- אזור מסחרי + מגורים מעליו
- שטח לבניה לבוירית
- שטח לבויר פתוח
- דרך קימות ו-או דרך מאושרת
- דרך ו-או הרחבת דרך מוצאות
- שביל להולכי רגל
- מספר הדרך
- מדורים קידמים מינימליים
- רוחב דרך



מנהל תכנון ופיקוח  
התכנית  
מנהל תכנון ופיקוח  
התכנית  
מנהל תכנון ופיקוח  
התכנית  
מנהל תכנון ופיקוח  
התכנית

שטח לבנין בית ספר  
לפי ת' מתאגד נצרת  
4300 מט'

שטח לתחנת  
הנדסים ללי' ת' מתאגד  
נצרת- מט' 4300

משרד הפנים  
חוק התכנון והבניה תשי"ח-1988  
מחוז  
מנהל תכנון ופיקוח  
התכנית