

תכנית מאושרת ק"מ. 1:1250
חמ' 2/53/5, תב"ע ג/2614

מרחב תכנון מקומי - הגליל המזרחי

מעלות

תשריט מצורף לתכנית מפורטת
חמ: 6177/1

המחנה תיקון לחלק מהשטח הפלוג:

בתכנית שכון ציבורי מעלות חמ' 2/53/5
וצשור הוכנה עפ"י חוק שכונות יישוביים
(הוראת השעה השכ"ד 1964)
ובתכנית ג/2614

מחוז: הצפון.

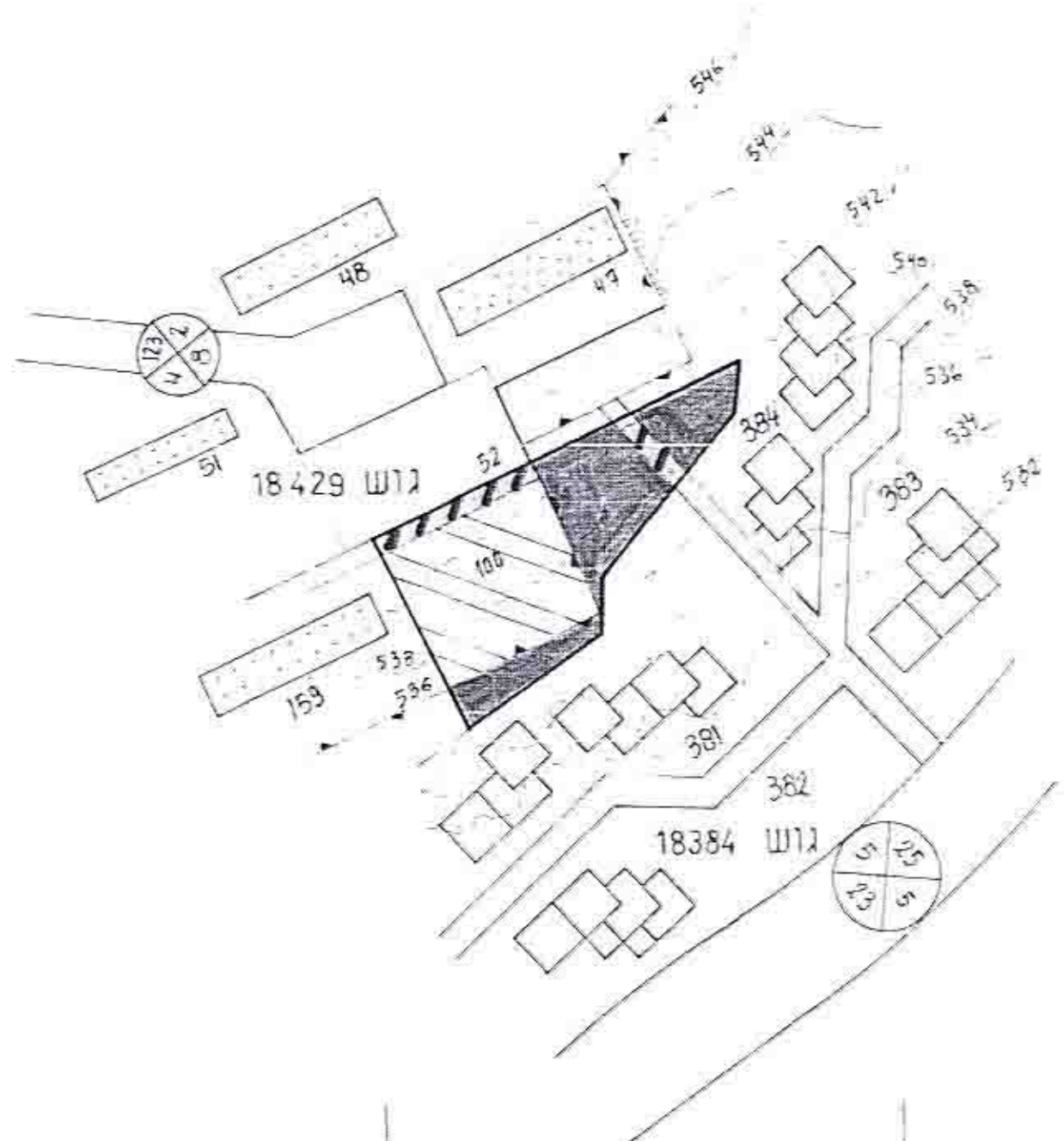
נפה: עכו.

מועצה מקומית: מעלות הרשי"א.

שטח התכנית: 2.0 ד'

קנ"מ: 1:1250

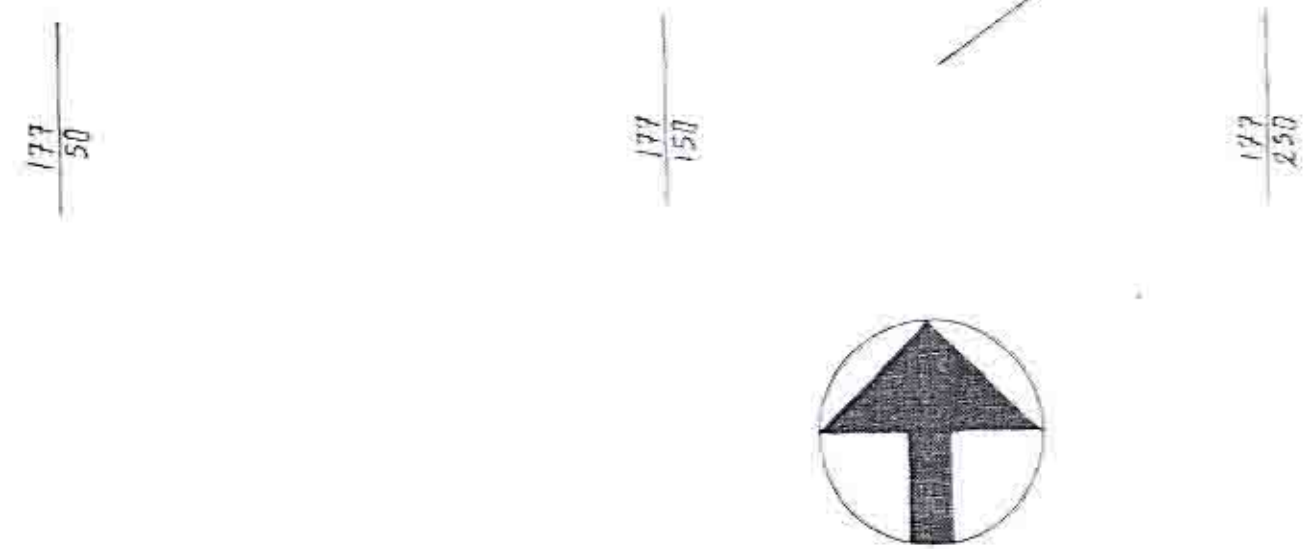
גושים ונחלקות: 18384, 18429



268
700

268
600

268
500



עורך התכנית: ידום התכנית: המישי: בעל הקרקע:

זאב ברסבר
מהנדס המועצה
16.1.87
מועצה מקומית
מעלות הרשי"א



אריה זון - אדריכל

גיא טוקצי יוראל

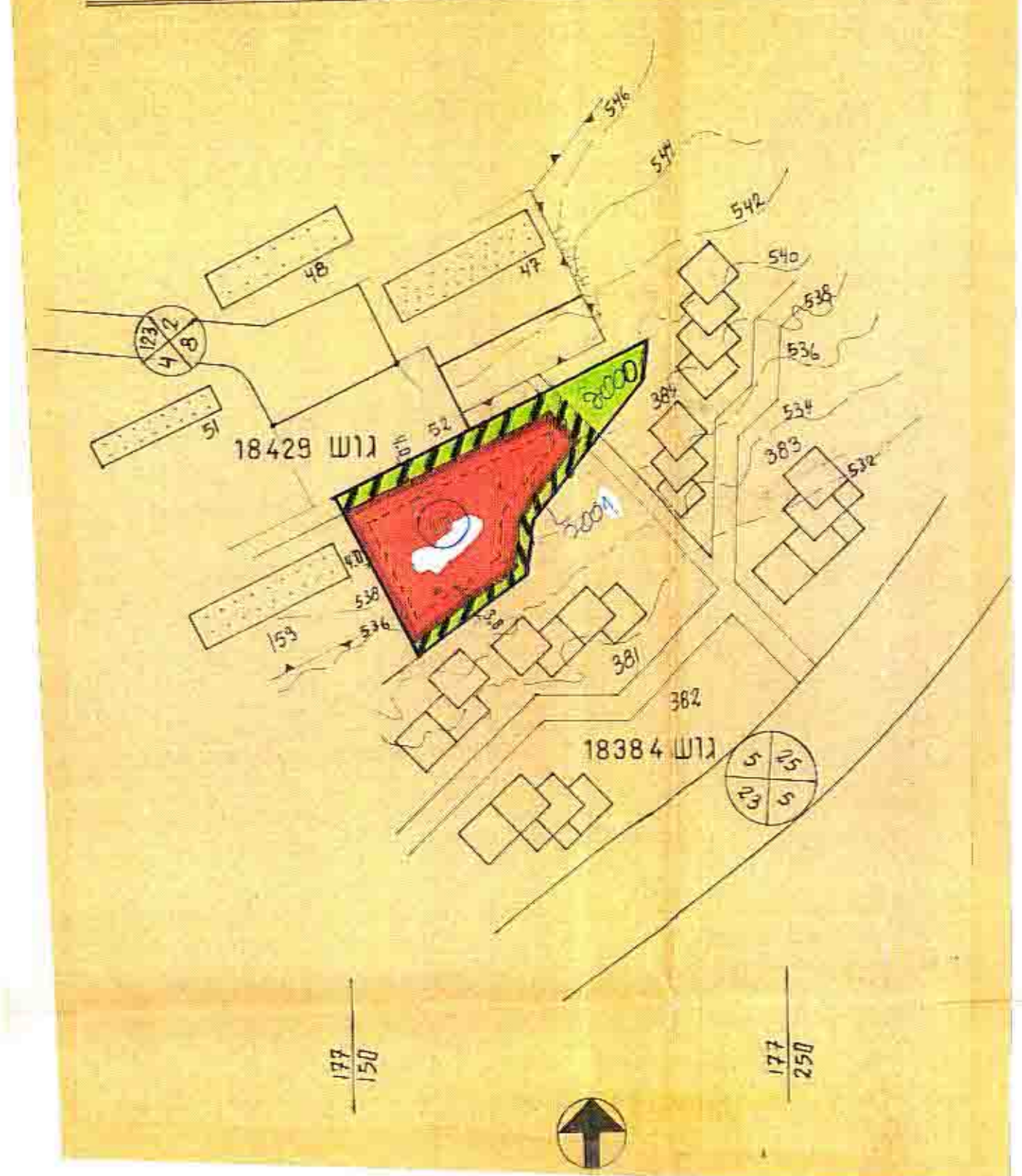
מקרים:

גבול התכנית
שטח מני לציור
אזור מגורים ו
שטח לתכנון חדש
מ"ש הדרך -
קו בנין -
החב הדרך -
שטח ציבורי פתוח
דרך גישה (פסג מעבר)
גבול ומ"ש הגוש
מגנה קיים
גבול חלקה ושומה ומ"ש
קו בנין

תיאור השטח	פני השטח	השטח בדונם	השטח כ%
שטח מני לציור (גן ילדים)	חום מלאו חום כהה	1.34	67
שטח ציבורי פתוח	ירוק	0.22	11
דרך גישה	פסים ירוק כהה	0.44	22
		2.00	100%

אישורי הוט"מ:

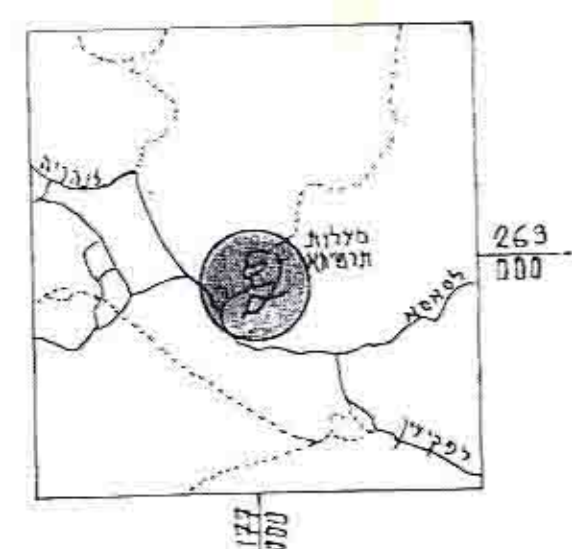
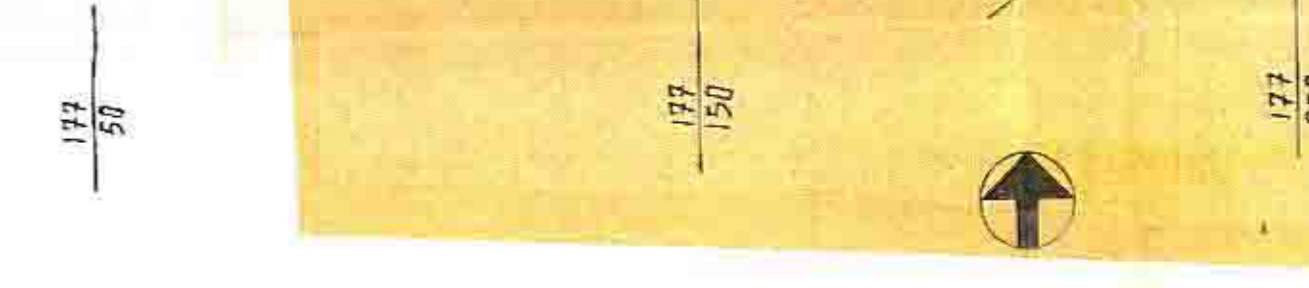
תכנית שטח מוצעת
קנ"מ: 1:1250



268
700

268
600

268
500



תרשים סביבה,
קנ"מ: 1:100,000

משרד הפנים מחוז צפון
חוק התכנון והבניה תשכ"ד-1984
אישור תכנית מס. 6177
הערה: המהות לתכנון ולבניה החליטה
ביום 2.7.91 לאשר את התכנית.
סמ"כ: [Signature]