

**מרחב תכנון מקומי יזרעאלים**  
**תכנית מפורטת מס' משצ/3**  
**לצרכי הסדר רישום**

**הצפון**  
 עמק יזרעאל  
**גניגד והסביבה**  
 קקל, דשעות הפתוח ומדינת ישראל באמצעות  
 מינהל מקרקעי ישראל ואחרים.  
 מינהל מקרקעי ישראל

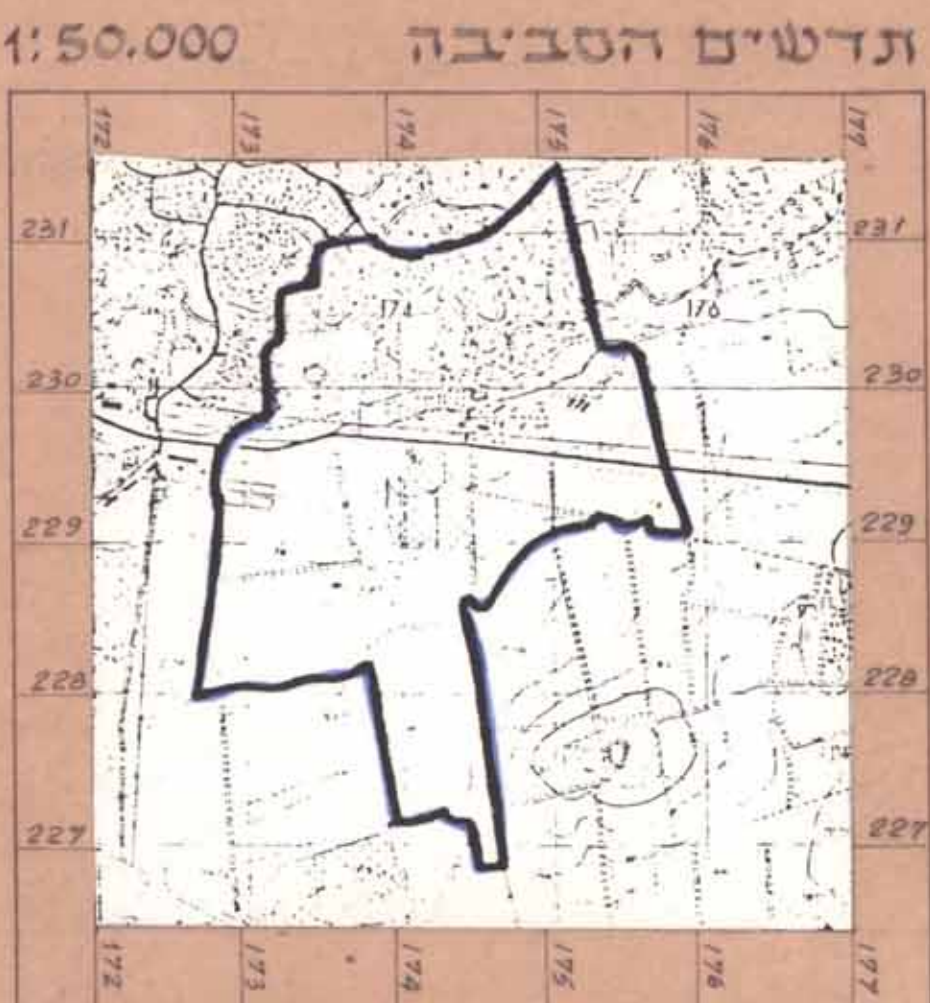
מחוז : מועצה אזורית  
 מקום : בעל הקרקע  
 חיוזם :  
 נושום בשלמות : 16860  
 חלקי נושום : 17438-17435, 17293-17290, 16866, 16865, 16862, 16859, 17340 (בהסדר), 17341 (בהסדר), 17432 (בהסדר)  
 שטח התכנית : 7970 ד'  
 קנה מידה : 1:10,000

**פירוט**  
 גבול התכנית  
 ת.ב.כ. מוסדות  
 שטח מוניציפאלי  
 נוש רישום  
 חלקה מועצה  
 אזור תכנון  
 מנוחים  
 מבני משק  
 תעלה  
 אזור פתוח  
 מוסד מינוכי אזורי  
 מתקני ביוב  
 מוצלח/קור אשפה  
 בית עמסין  
 עמיקות  
 מאגר מים  
 גז, נזל, כוב, תעלה נזקין אזורית  
 מתקני מים  
 חברה חשמל  
 קו חשמל  
 דלק  
 תחנת דלק  
 שטוחה ע"כ  
 מתקני/אזור בריה  
 רדף קופת או מאושרת  
 שפילת ברזל  
 חירוף גופש  
 פחית  
 מישור חדר  
 קו גזי מינוכי  
 אזור מינוכי  
 נזקין חדר  
 פחית חדר  
 כבוי חדר

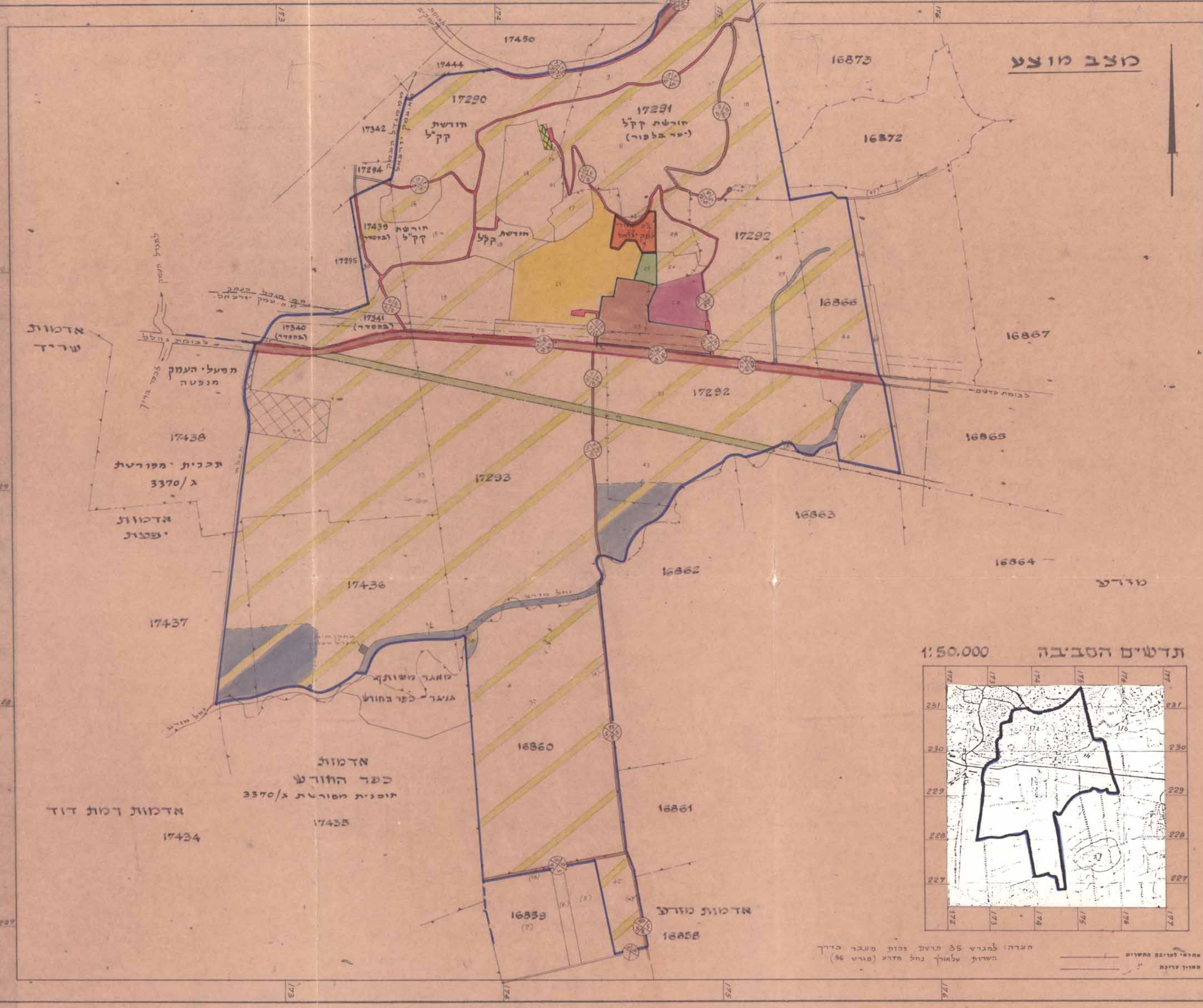
שטח	שטח	א.י.
11.5	10.5	0.9
2.6	205	7.8
1.2	97	8.1
0.6	50	8.3
0.1	4	8.4
0.2	12	8.5
0.3	26	8.6
2.9	233	8.7
0.9	8	8.8
0.8	64	8.9
-	2	9.0
0.5	71	9.1
100%	7970	9.2

**תנאים והסביבה**  
 1:50,000  
 תנאים והסביבה

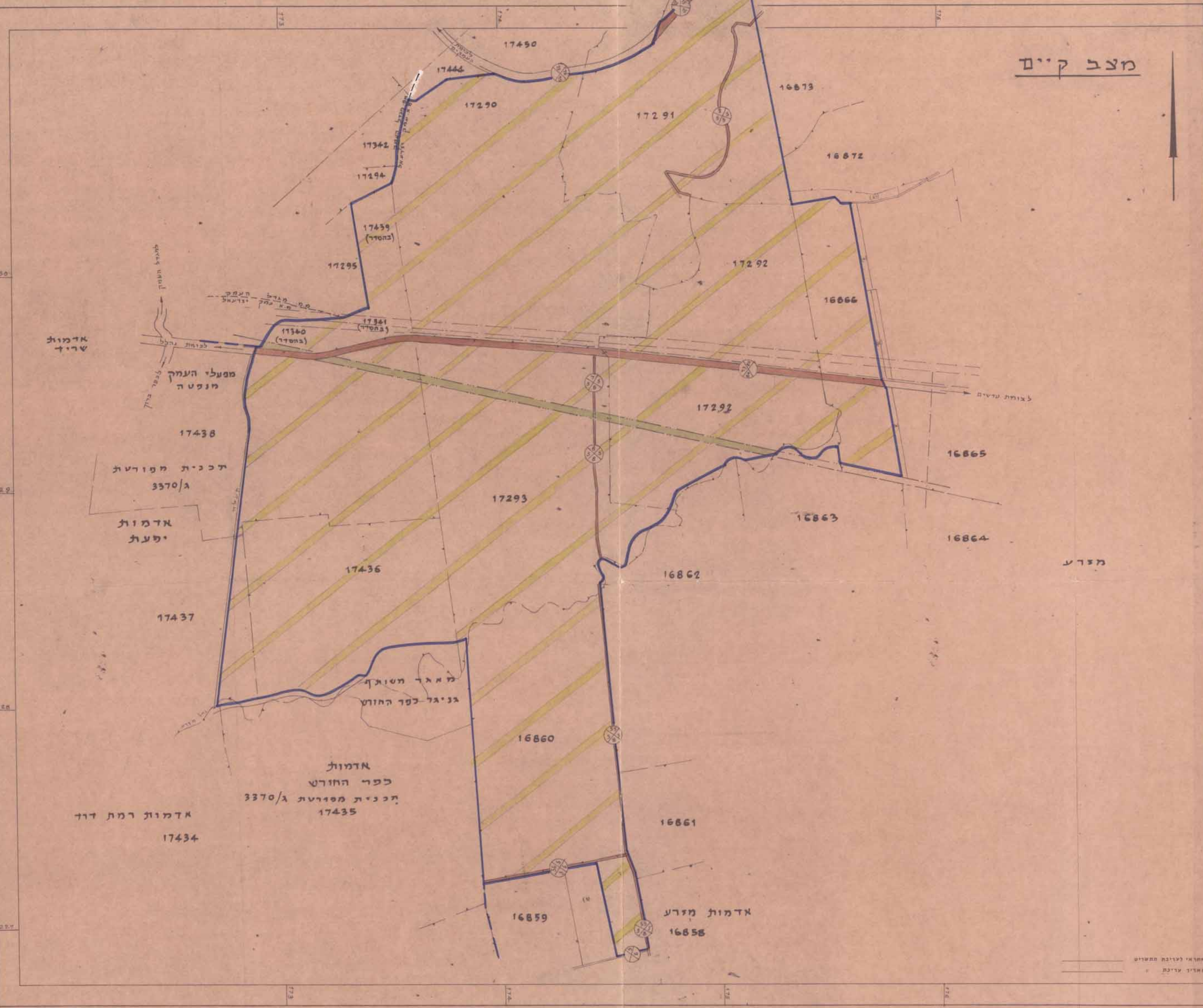
**חוק התכנון והבנייה תשכ"ה - 1965**  
 תוקף החוקים והתקנות תוכנית זו אינו  
 תוקףם כשעבר תוקפם ומדינת ישראל באמצעות  
 מינהל מקרקעי ישראל ואחרים.  
 מינהל מקרקעי ישראל



הערה: למגרש 35 הועתקו נתונים ממסמך כתיב  
 השרות שלמאורך נחל מדע (מגרש 36)



**מצב קיים**



אחראי לעיבוד המסמך  
 אחראי לעיבוד המסמך