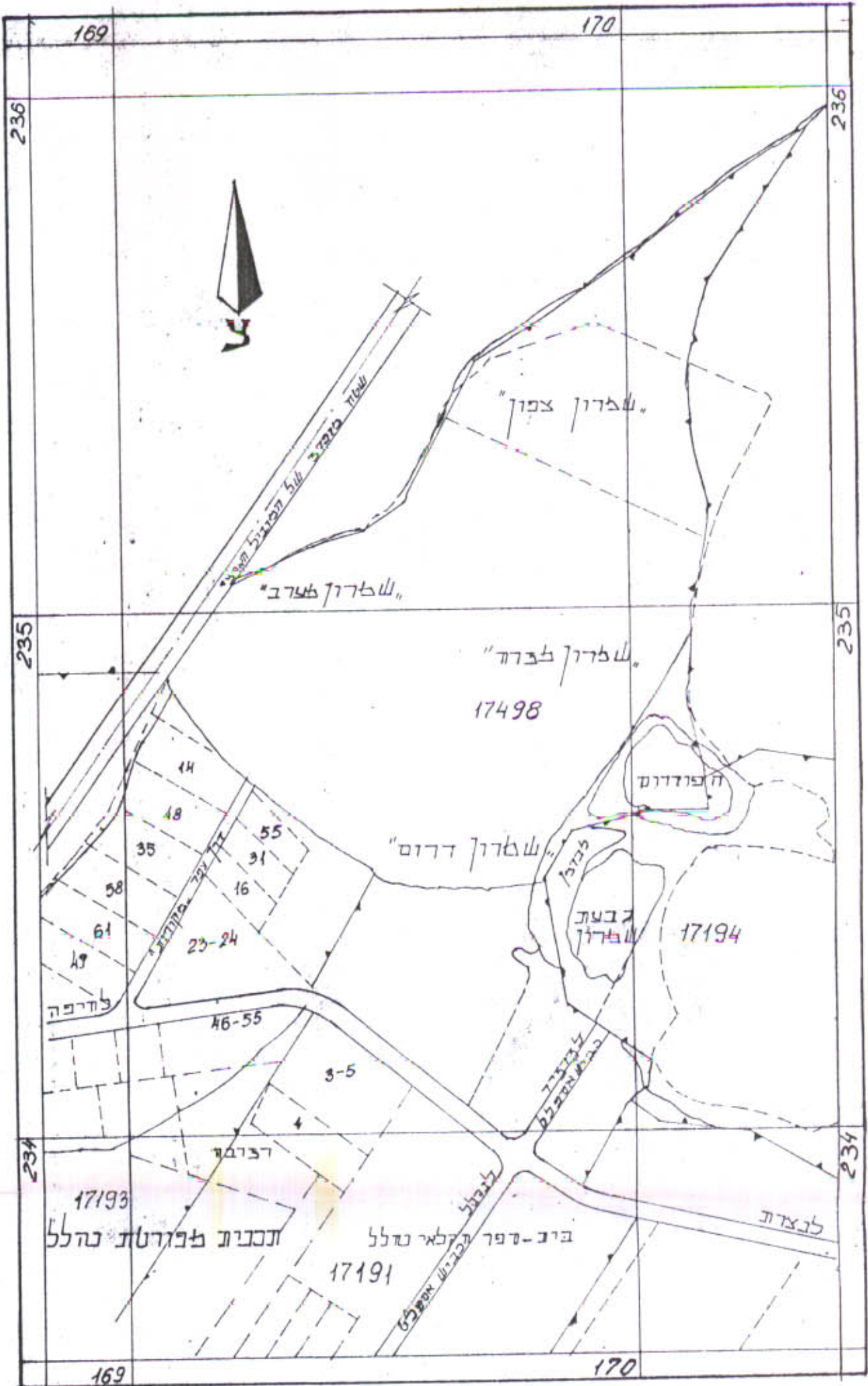
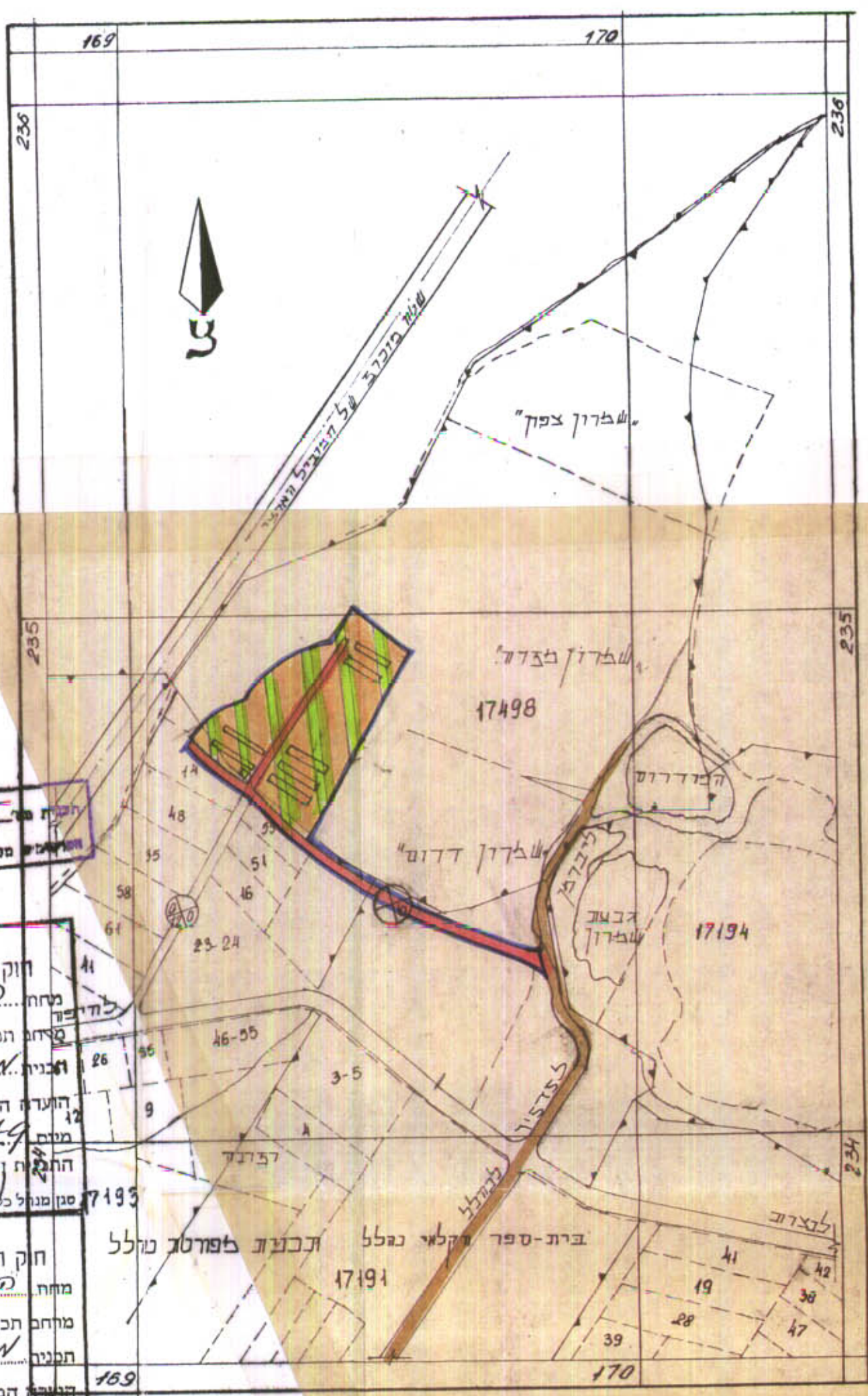


ת.ד. 3335/ג
 פדיון הצפון נפת ירדעאל
 פועצה אינדוסטריאל ירדעאל
 גוש: 17498
 חלקות: 11+1 ודלק חלקות: 32, 36+51
 שטח התכנית: 84.17 דונם
 בעלי הקרקע: אגודת הקרקע ישראל
 יזם התכנית: לויך ראובן
 צובר התכנית: בניה כפרית "אקופס" חרפה אלהן 16
 טל. 04-85-24-6

פרוטו תכנון מקובל ירדעאל



אקרא:

- גבולות התוכנית
- דרך קיימת
- דרך צפון חדשה
- שטח לרצועה לחוות לולים
- קרי השטח
- " תיטול "

שטח דונם חוות לולים	שטח דונם כבשלים	סה"כ שטח דונם	% הלולים דונם לשטח החווה
80.75	0.42	81.17	9.2%

תכנית מס' 3335
 מרשם ליקוי חלקי
 22.19.83
 11.3.82

מסדר הפנים
 חוק התכנון והבניה תשכ"ה-1965
 מס' 3335
 מחוז תכנון מקומי
 תכנית מס' 3335
 תעודת המחאה בישיבתה ה-8/29
 מס' 3.9.79
 החליטה להפקיד את התכנית ונכרה לעיל
 ושב ראש ועדה

תכנית מס' 3335
 מרשם ליקוי חלקי
 22.19.83
 11.3.82

חוק תכנון והבניה תשכ"ה-1965
 מס' 3335
 16.6.83
 אישור

משרד תכנון ופיקוח
 תכנון ופיקוח הנדסי
 חרפה אלהן 16, טל. 04-85-24-6