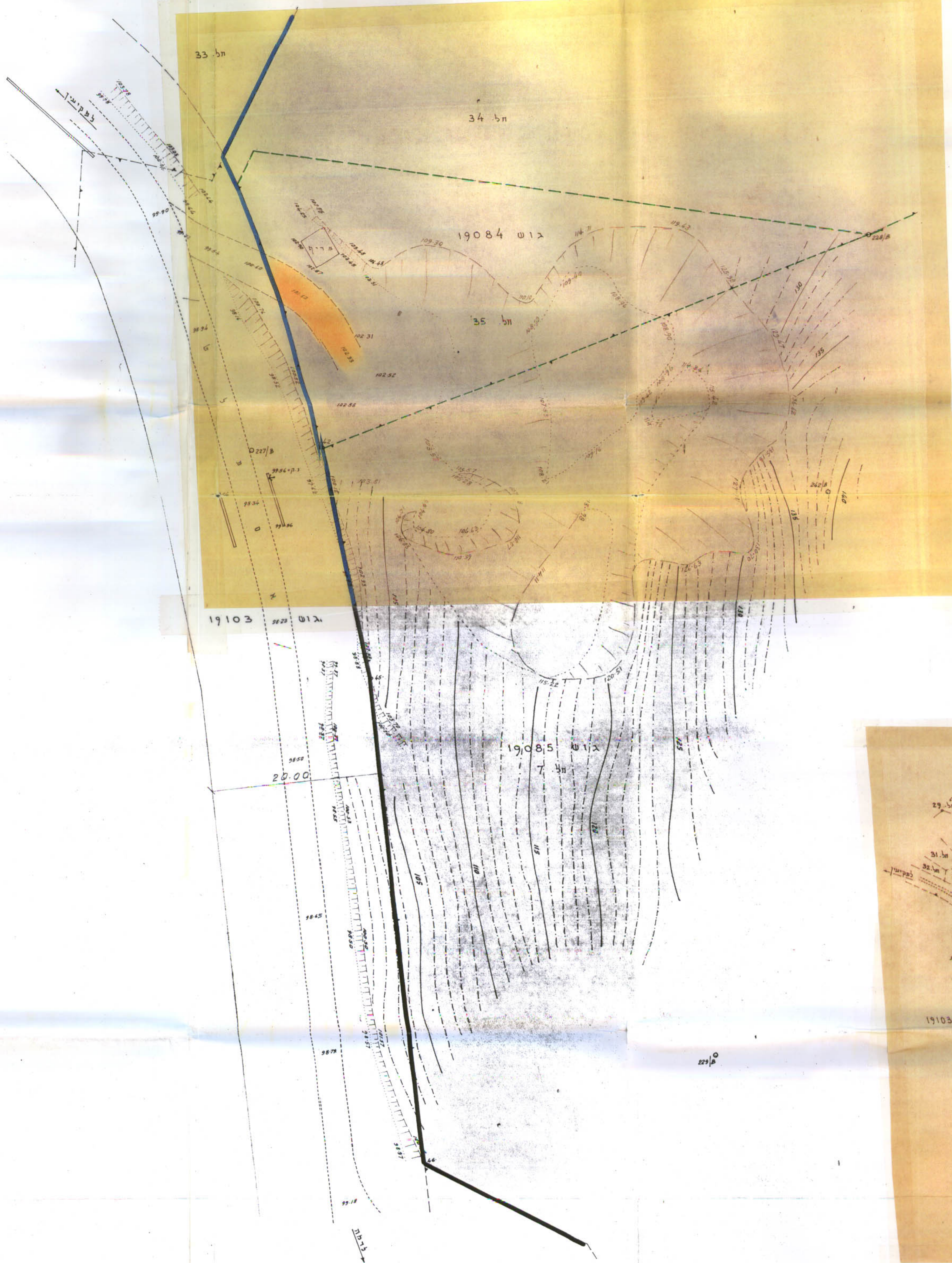


מחוז הצפון
מרחב תכנון מקומי-נוף הגליל
תכנית מפורטת חט' 2/15
אתר לחצובה בגושים 19084, 19085-פקיעין

קנה מדה: 1:250



קנה מדה: 1:2500

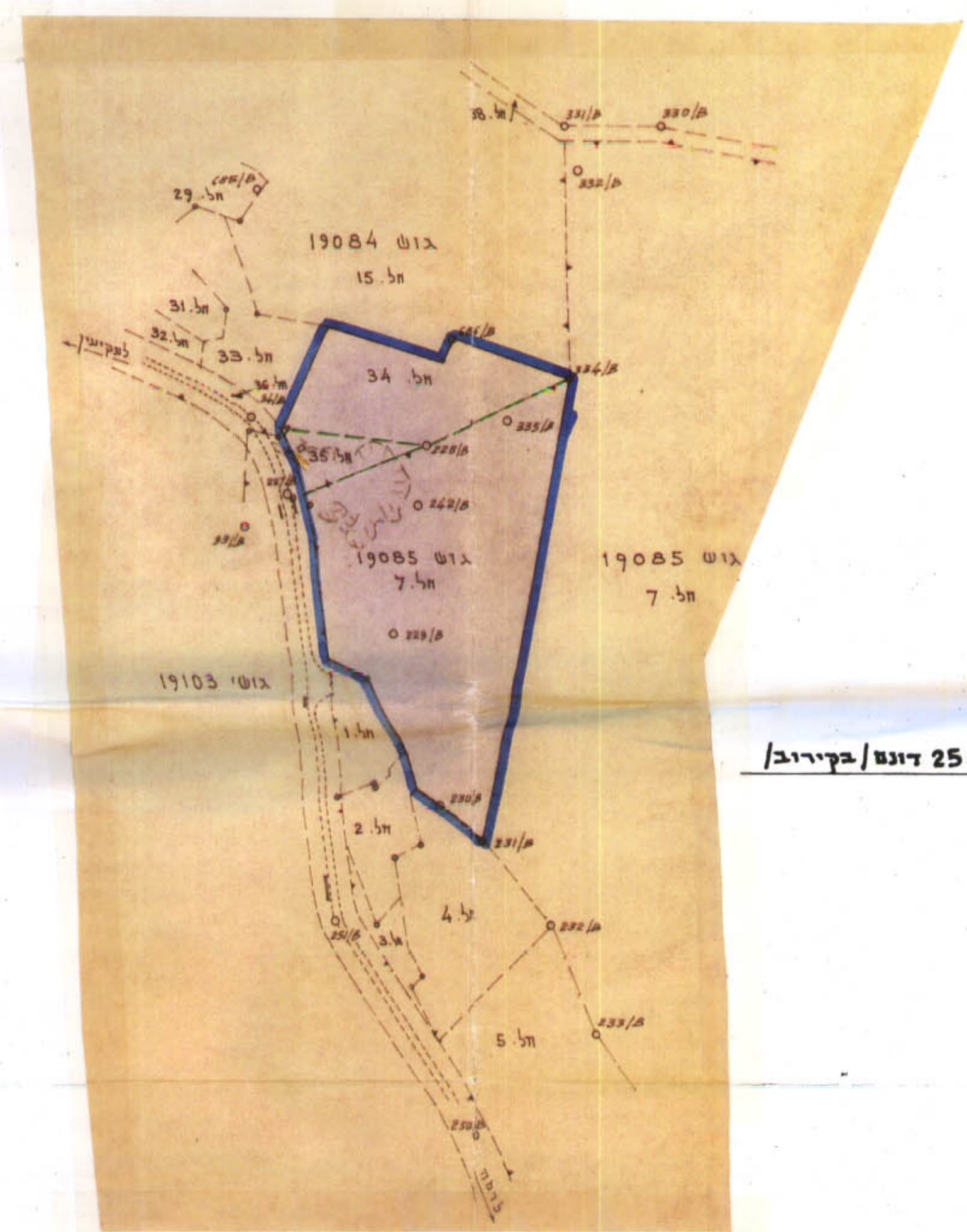
חט' מס' 1512 - מרפסה לטובת חוקי בילדג
המסומן מס' 1933 מיום 12.9.73

1512
1872 3.9.72 2395

מסודר הפנים
חוק התכנון והבניה חש"ב-1965
מרחב תכנון מקומי
תכנית מס' 1512
הועדה המחוזית כשיבתה חט' 3/15
מינוח: 2.9.72 החליטה להפקיר את
התכנית (תכנית לעיל)
1



	<p>חוק התכנון והבניה חש"ב-1965 מרחב תכנון מקומי תכנית מס' 1512 מינוח: 2.9.72 החליטה לתת היתוך להבנת חצובה לעיל</p>



שטח התכנית 25.0 דונם/בקריוב/

מודד לוטסך:

12.8

מ. ימולסקי
1011-72.3

תיווצלים:

ת. עשירי
1011-72.3

חיפה, 1971 - נובמבר

- מקרא:**
- גבול התכנית
 - אתר לחצובה
 - דרך אדמית
 - גבול חלקה קיימת
 - גבול גוש

