

מרחב תכנון מקומי תכנית מפורטת מס' 4632/ג

לצרכי הסדר רישות
מחוז : הצפון נפה : יזרעאל
מועצה אזורית : בקעת בית-שאן ועמק הירדן
מקום : גשר והסביבה
בעל המקרקע : מינהל מקרקעי ישראל
היוםם : מינהל מקרקעי ישראל
גושים בשלמות : 22651, 22650, 22648-22645, 22572, 22560, 22523, 23222
חלקי גושים : 22658, 22657, 22655, 22653, 22652, 22649, 22670, 22660, 22659
שטח התכנית : 7719 ד'
קנה מדה : 1:10.000

חומר הפנים
חוק התכנון והבניה תשנ"ה-1965
מרחב תכנון מקומי מס' 4632/ג
תכנית מס' 4632/ג
הועדה המחוזית בישובתח"ח
מינוי מס' 518/86
חתימתו לעיל
טנ מנהל כלכלי מועצה
יחבר רשם תעודה

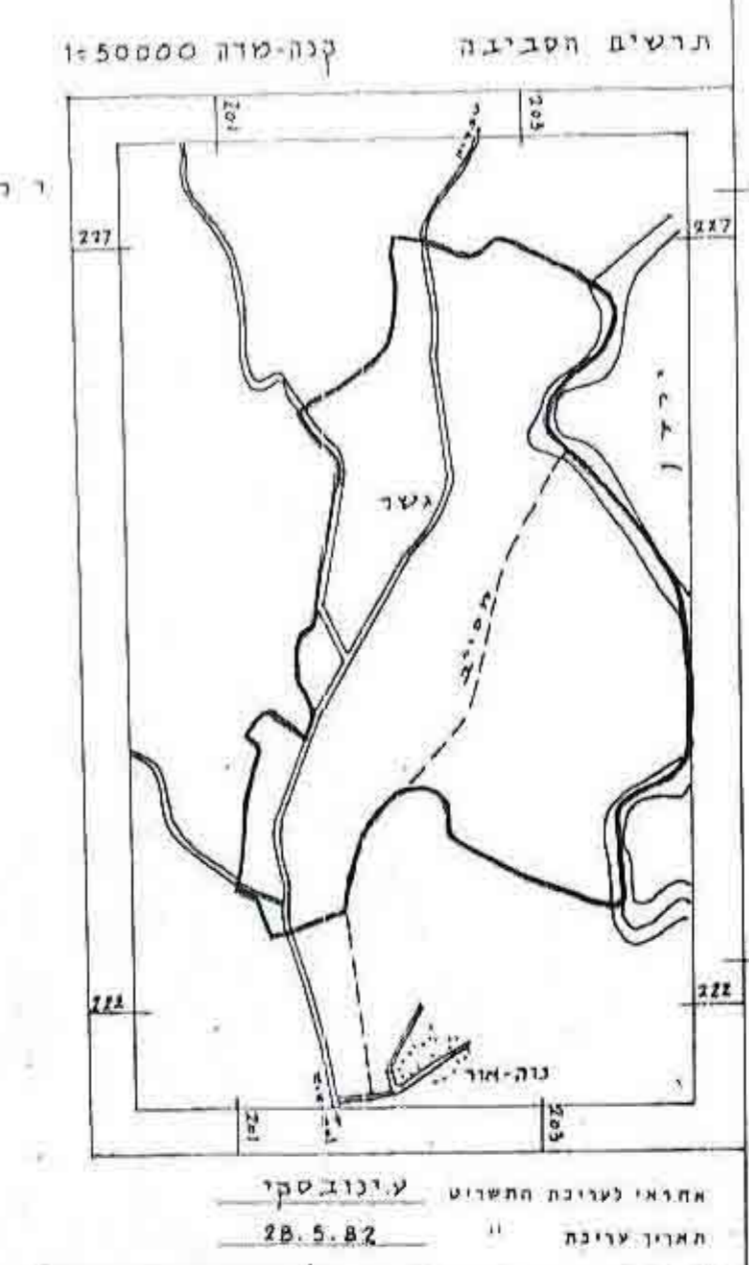
מס' תכנית 4632/ג
השטחים שט"ח 3704
מס' חלקי 22651, 22650, 22648-22645, 22572, 22560, 22523, 23222

מקרא

- גבול התכנית
- ה.ב.ע מאושרת
- שטח מוניציפאלי
- גוש רשום
- חלקה מוצעת
- אזור חקלאי
- מגורים
- מבני משק
- תעשיות
- אזור מסחרי
- מוסד חינוכי אזורי
- מתקני ביוב
- מזבלה/בור אשפה
- בית עלמין
- עתיקות
- מנחת
- נהר, נחל אכזב, תעלת ניקוז אזורית
- מתקני מקורות/באר מים
- " חברת השמל
- קו השמל
- " דלק
- החנת דלק
- שמורת טבע
- מחצבה/אזור כריה
- מסילת ברזל
- דרך מוצעת
- מספר הדרך
- קו בנין מינהלי
- חשבת הדרך
- דוחש הדרך

לוח האזוריות

תחומות ואזורים	יעוד	שטח בדונמים	%
חקלאי	6384	82.7	
מגורים	246	3.2	
מבני-משק	125	1.6	
תעשיות	18	0.2	
בית-עלמין	7	0.1	
מכון שאיבה	1	-	
עתיקות	46	0.6	
דרנים	454	5.9	
מסילת ברזל	72	0.9	
ואדיות ועלולות	360	4.7	
קו דלק	6	0.1	
ס"ח	7719	100.0	



תכנית מפורטת מס' 1740
עולם, סינין ונחל תבור

